

Maaüksuse asukoht

Maakond Tartu maakond	Vald / linn Kambja vald	Metskond
Kinnistu number 1594404	Kinnistu nimetus Tamme	

Number	Esitamise kp	Katastritunnus	Kvartal	Eraldis	Pindala (ha)	Tööliik	Maht (tm)	Otsuse kp	Otsus	Kehtiv kuni
50000637166	07.03.2022	94901:009:0153		1	1.42	lageraie	335	07.03.2022	JAH	06.03.2023

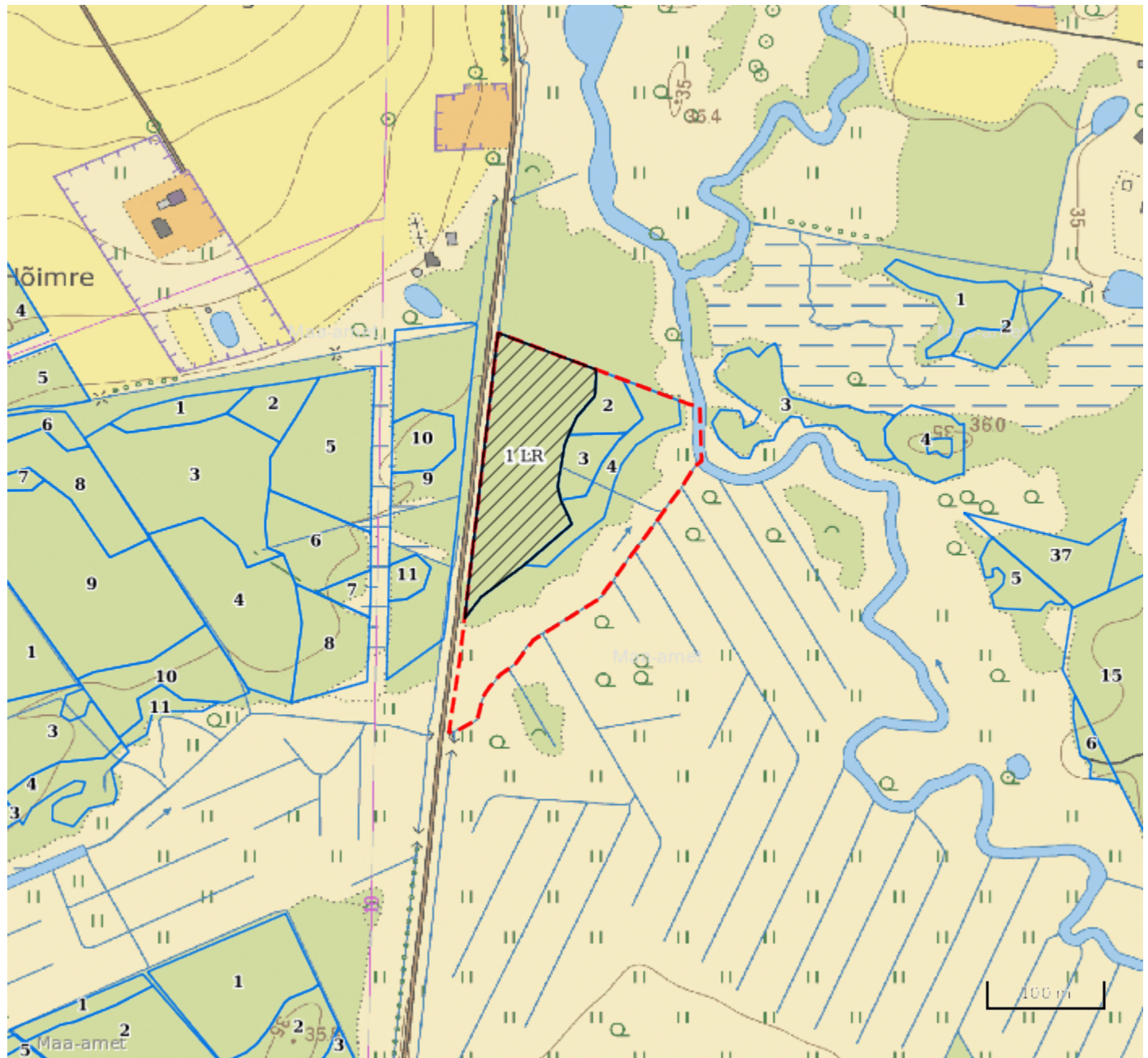
Registreerimisest keeldumise põhjused/soovitused/täiendavad tingimused

Metsateatis nr **50000637166**, katastritunnus 94901:009:0153, eraldis nr 1.

Hoiatus! Tööala kattub kaitstava loodusobjektiga: III kategooria kaitsealune liik: Listera ovata (suur käopõll). Lugupeetud metsateatise esitaja. Kavandate raiet III kaitsekategooria taimeliigi suur käopõll elupaigas. Kaitsealuse taimeliigi elupaiga täpsed piirid on nähtavad Metsaportaalis (register.metsad.ee) kinnistu omanikuna sisse logides. Looduskaitseseaduse § 55 lõike 8 alusel on soovitatav teha raieid külmunud pinnasega ning vältida elupaika kokkuveoteede rajamist, raiejäätmete kuhjamist või seal põletamist. Soovitus on antud, et aidata kaasa liigi säilimisele selles elupaigas. Viide liigile: <https://infoleht.keskkonnainfo.ee/>. Täname, et majandate metsa säästvalt! Metsateatis vastab Metsaseaduse §41 lg 8¹ nõuetele. Otsust on võimalik vaidlustada 30 päeva jooksul teatavaks tegemisest arvates, esitades vaide Keskkonnaametile haldusmenetluse seaduses sätestatud korras või kaebuse halduskohtusse halduskohtumenetluse seadustikus sätestatud korras.






Looduskaitseseaduse (LKS §55 lg 6¹) alusel on keelatud looduslikult esinevate lindude tahtlik häirimine, eriti pesitsemise ja poegade üleskasvatamise ajal. Lindude pesitsemise tippaeg on aprilli keskpaigast suve keskpaigani. Lindude asustustihedus on reeglina kõrgem segametsades (laane-, salu- ja soovikumetsades) ning kasvab metsa vanuse tõustes.

Aitäh, et aitad hoida loodust ja elurikkust.



Legend

1:5000

Kaardikiht	
	Põhikaart: Maa-amet 21.03.2022
	Metsaregister: Eraldised 21.03.2022
	Maa-amet: Katastriüksused 21.03.2022
	Metsaregister: Metsateatised 21.03.2022
	Metsaregister: Metsateatised (EI otsus) 21.03.2022
	Metsaregister: Kahjustusteatised 21.03.2022