

Maaüksuse asukoht

Maakond Tartu maakond	Vald / linn Kambja vald	Metsakond
Kinnistu number 3164704	Kinnistu nimetus P A R G I	

Number	Esitamise kp	Katastritunnus	Kvartal	Eraldis	Pindala (ha)	Tööliik	Maht (tm)	Otsuse kp	Otsus	Kehtiv kuni
50000637274	07.03.2022	94901:009:0168		6	0.49	lageraie	146	18.03.2022	JAH	17.03.2023
50000637272	07.03.2022	94901:009:0168		9	1.30	lageraie	219	18.03.2022	JAH	17.03.2023

Registreerimisest keeldumise põhjused/soovitused/täiendavad tingimused

Metsateatis nr **50000637274**, katastritunnus 94901:009:0168, eraldis nr 6.

Metsateatis vastab Metsaseaduse §41 lg 8¹ nõuetele. Otsust on võimalik vaidlustada 30 päeva jooksul teatavaks tegemisest arvates, esitades vaide Keskkonnaametile haldusmenetluse seaduses sätestatud korras või kaebuse halduskohtusse halduskohtumenetluse seadustikus sätestatud korras.

Looduskaitseaduse (LKS §55 lg 6¹) alusel on keelatud looduslikult esinevate lindude tahtlik häirimine, eriti pesitsemise ja poegade üleskasvatamise ajal. Lindude pesitsemise tippaeg on aprilli keskpaigast suve keskpaigani. Lindude asustustihedus on reeglina kõrgem segametsades (laane-, salu- ja soovikumetsades) ning kasvab metsa vanuse tõustes.

Aitäh, et aitad hoida loodust ja elurikkust.

Metsateatis nr **50000637272**, katastritunnus 94901:009:0168, eraldis nr 9.

Lugupeetud metsateatise esitaja

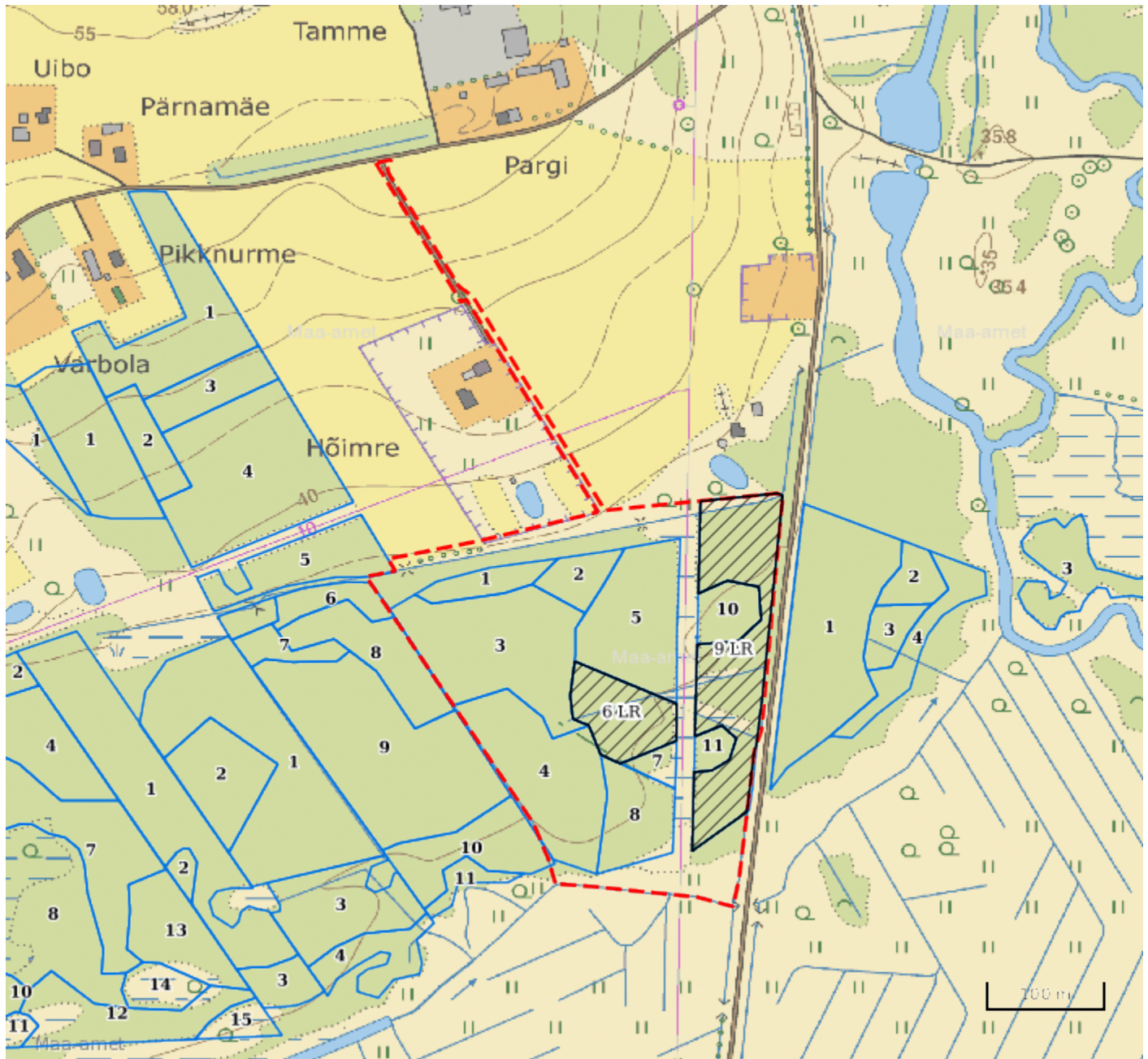
Kavandate raiet III kaitsekategooria taimeliigi suur käopõll elupaigas. Kaitsealuse taimeliigi elupaiga täpsed piirid on nähtavad Metsaportaalis (register.metsad.ee) kinnistu omanikuna sisse logides.

Looduskaitseaduse § 55 lõike 8 alusel on soovitatav teha raieid külmunud pinnasega ning vältida elupaika kokkuveoteede rajamist, raiejäätmete kuhjamist või seal põletamist.

Soovitus on antud, et aidata kaasa liigi säilimisele selles elupaigas. Viide liigile: <https://infoliht.keskkonnainfo.ee/>. Metsateatis vastab Metsaseaduse §41 lg 8¹ nõuetele. Otsust on võimalik vaidlustada 30 päeva jooksul teatavaks tegemisest arvates, esitades vaide Keskkonnaametile haldusmenetluse seaduses sätestatud korras või kaebuse halduskohtusse halduskohtumenetluse seadustikus sätestatud korras.






Looduskaitseaduse (LKS §55 lg 6¹) alusel on keelatud looduslikult esinevate lindude tahtlik häirimine, eriti pesitsemise ja poegade üleskasvatamise ajal. Lindude pesitsemise tippaeg on aprilli keskpaigast suve keskpaigani. Lindude asustustihedus on reeglina kõrgem segametsades (laane-, salu- ja soovikumetsades) ning kasvab metsa vanuse tõustes.

Aitäh, et aitad hoida loodust ja elurikkust.



Legend

1:5000

Kaardikiht	
	Põhikaart: Maa-amet 21.03.2022
	Metsaregister: Eraldised 21.03.2022
	Maa-amet: Katastriüksused 21.03.2022
	Metsaregister: Metsateatised 21.03.2022
	Metsaregister: Metsateatised (EI otsus) 21.03.2022
	Metsaregister: Kahjustusteatised 21.03.2022

Keskkonnaamet
 Registrikood 70008658
 Narva mnt 7a
 15172 Tallinn, Eesti

telefon: 662 5999
 e-post: klienditugi@keskkonnaamet.ee
<http://www.keskkonnaamet.ee>