

# METSAMAJANDAMISKAVA



aastateks 2022 - 2031

*Käesolev kava on koostatud metsade kirjelduste põhjal ning annab põhisuunad metsade majandamiseks.*

Kinnistu nimi: <b>SEPAJÕE</b>	nr	Küla	Katastritunnus	Pindala	Metsamaa
nr: 10601702	1.	Metsanurga	30401:003:0391	2,80 ha	2,76 ha

Omanik:

Vald: Kiili  
Maakond: Harju

---

<b>Kasvava metsa tagavara:</b>	<b>440 tm</b>	159,4 tm/ha	<b>Metsamaa pindala</b>	<b>2,76 ha</b>	sellest:
Tagavara juurdekasv aastas:	8 tm	2,9 tm/ha	lagedad alad	0,00 ha	
			selgusetu alad	0,00 ha	
Arvutatud metsakasutuse maht:	<b>312 tm</b>	113,0 tm/ha	<b>puistud</b>	<b>2,76 ha</b>	sellest:
sellest: lageraied	312 tm	1,66 ha	kaasik	2,76 ha	
<b>Metsamajanduse kitsendused:</b>	<b>0,00 ha</b>				

---

Metsade kirjeldused ja majanduslike tööde skeemi koostas välitööde käigus: HEIKI VALDARU 17.05.2022  
Litsentsi nr. 223

Kava on koostatud: 19.05.2022  
Inventeerimiseandmed registris:

OÜ TAXATIO  
Käbiküla, Kehtna vald, Raplamaa  
Telefon: +372 56924691  
e-post: info@taxatio.ee

## KASUTATUD MÕÕTÜHIKUD JA LÜHENDID

Üldmõisted		Mõõtühikud	
T	täius	ha	hektar
H	kõrgus	tm	tihumeeter (m <sup>3</sup> puitu)
D	diameeter	tm/ha	tihumeetrit hektari kohta
Bon	boniteet	tm/ha/a	tihumeetrit hektari kohta aastas
G	rinnaspindala	tk/ha	tükki hektari kohta
H <sub>100</sub>	Baaskõrgus - prognoositav puistu kõrgus saja aasta vanuses		
A <sub>k</sub>	Kaalutud keskmine vanus	D <sub>k</sub>	Enamuspuuliigi keskmine rinnasdiameeter
A <sub>kr</sub>	Kaalutud keskmine raievanus	D <sub>kr</sub>	Kaalutud keskmine küpsusdiameeter

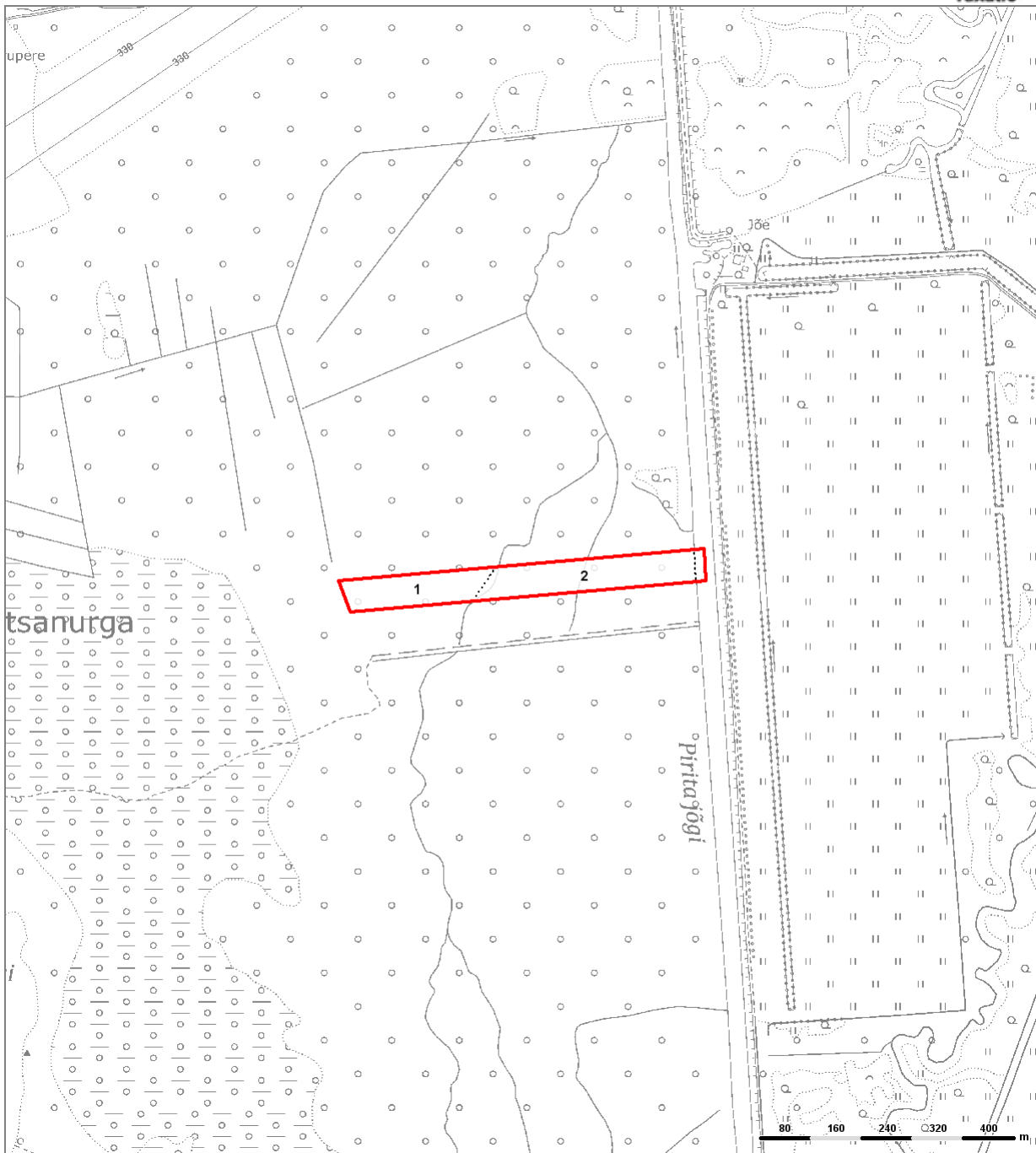
Okaspuud:		Lehtpuud:	
MA	mänd	TA	tamm
<b>KU</b>	<b>kuusk</b>	SA	saar
NU	nulg	VA	vaher
LH	lehis	JA	jalakas
SD	seedermand	KP	künnapuu
TS	ebatsuuga	<b>KS</b>	<b>kask</b>
JP	jugapuu	TL	teised lehtpuuliigid
TO	teised okaspuuliigid	<b>HB</b>	<b>haab</b>
		<b>LM</b>	<b>sanglepp</b>
		LV	hall lepp
		PN	pärm
		PP	pappel
		RE	remmelgas

Põõsad:			
PA	paju	SP	sarapuu
PI	pihlakas	<b>PK</b>	<b>paakspuu</b>
KL	kuslapuu	KD	kadakas
		<b>TM</b>	<b>toomingas</b>
		TY	türnpuu
		TP	Teised põõsaliigid

Arenguklassid:	
Lage ala	Ala, kus põhirinne puudub ja kus kultiveeritud või looduslikult tärganud metsataimed puuduvad või on neid vähem kui 500 tk/ha.
Selguseta ala	Kultiveeritud või looduslikult uuenev ala, kus kasvab ülepinnaalset vähemalt 500 elujõulist metsataime hektari kohta.
Noorendik	Kultiveeritud või looduslikult uuenenud ala, kus hektaril kasvab ülepinnaalset vähemalt 1500 1,3 m kõrgust või kõrgemat puud ja kus peapuuliigi puude keskmine rinnasdiameeter on kuni 6 cm (kaasa arvatud).
Latimets	Puistu peapuuliigi keskmise rinnasdiameetriga üle 6 cm ja kuni 12 cm (kaasaarvatud) ning kaalutud keskmise vanusega alla 1/2 kaalutud keskmisest küpsusvanusest.
Keskealine mets	Puistu, mille kaalutud keskmine vanus on üle kümne aasta väiksem kaalutud keskmisest küpsusvanusest ja mille: 1) peapuuliigi keskmine rinnasdiameeter on suurem kui 12 cm; 2) peapuuliigi keskmine rinnasdiameeter on väiksem kui 12 cm, kuid vanus 1/2 küpsusvanusest või enam.
Valmiv mets	Puistu, mille kaalutud keskmine vanus on kümme või vähem aastat väiksem kaalutud keskmisest küpsusvanusest
Küps mets	Puistu, mille kaalutud keskmine vanus on võrdne kaalutud keskmise küpsusvanusega või ületab selle.

Metsakasvukohatüübid:			
LL	leesikaloo	JK	jänsekapsa
LU	lubikaloo	SL	sinilille
KL	kastikuloo	ND	naadi
SM	sambliku	SJ	sõnajala
KN	kanarbiku	OS	osja
PH	pohla	TR	tarna
JP	jänsekapsa-pohla	AN	angervaksa
MS	mustika	TA	tarna-angervaksa
KM	karusambla-mustika	SN	sinika
JM	jänsekapsa-mustika	KR	karusambla
		LD	lotu
		MD	madal soo
		SS	siirdesoo
		MP	mineraalne puistang
		TP	turbane puistang
		MO	mustika-kõdusoo
		<b>JO</b>	<b>jänsekapsa-kõdusoo</b>
		RB	raba

Raie järjekord:	
1. järjekord	raida tuleks esimese viie aasta jooksul
2. järjekord	raida tuleks järgmise viie aasta jooksul
Kiire	raida esimesel võimalusel



Aluskaart: Riigi Maa-amet

OÜ TAXATIO 2022

Kaardi mõõtkava 1 : 10000




SEPAJÕE

30401:003:0391

Metsanurga küla

Kiili vald

Harju maakond

	kitsendused puuduvad		katastriüksuse piir
	loolad		kõlvikupiir
	loodusreservaat		eraldise piir
	sihtkaitsevöönd		kraav kuni 12 m laiuse trassiga
	piiranguvöönd		pinnasetee
	hoiuala		siht, trass laius 6-10 m
	üksikobjekt		oja, kraav, jõgi
	kohalik loodusobjekt		kruusatee
	püsielupaiga sihtkaitsevöönd		metsatee
	püsielupaiga piiranguvöönd		eraldis jätkub üle joone
	kallas, rand piiranguvöönd		katastritunnus
	muud piirangud		31 eraldise nr

## METSAMAJANDAMISE KITSENDUSED

Eraldis	Eraldise pindala (ha)	Kitsenduse põhjus	Kitsenduse pindala (ha)	Selgitus
Kokku	0,00		0,00	

## METSAMAA JA PUISTUTE ÜLDISELOOMUSTUS

Peapuuliik	Lagedad alad (ha)	Selguseta alad (ha)	Puistute							
			Pindala (ha)	Tagavara		Aastane juurdekasv		Keskmise		
				(tm)	(tm/ha)	(tm)	(tm/ha)	Vanus	Boniteet	I rinde täius
Kask			2,76	440	160	9	3,1	73	3,0	74,0
<b>Kokku</b>			<b>2,76</b>	<b>440</b>	<b>160</b>	<b>9</b>	<b>3,1</b>	<b>73</b>	<b>3,0</b>	<b>74,0</b>

Juurdekasv on 2,0 % üldtagavarast

Keskmise I rinde täiuse arvutusest on välja jäetud noorendikud, kuna noorendike täius ei ole tuletatud ristlõikepindalade summast

## METSAMAA JAGUNEMINE KASVUKOHA TÛPIDE JÄRGI (HA)

Kasvukohatüüp	Peapuuliik (ha)		Kokku	
	KS	ha	ha	%
Jänese kapsa-kõdusoo		2,76	2,76	100,00
<b>Kokku</b>		<b>2,76</b>	<b>2,76</b>	<b>100,0</b>

## TAGAVARA JAGUNEMINE ARENGUKLASSIDE JA PUULIIKIDE JÄRGI

Arenguklass	Pindala (ha)	Kooseisupuuliikide tagavarad (tm)						Surnud metsa tagavara (tm)
		HB	KU	LM	KS	Kokku		
						tm	tm/ha	
Keskealised metsad	1,10		17	18	79	113	103	
Küpsed metsad	1,66	17		48	262	327	197	
<b>Kokku</b>	<b>2,76</b>	<b>17</b>	<b>17</b>	<b>66</b>	<b>341</b>	<b>440</b>	<b>160</b>	
Kooseisupuuliigi tagavara %		4,0	4,0	15,0	77,0	100,0		

## PINDALA JAGUNEMINE PEAPUULIIKIDE JA VANUSTE JÄRGI (HA)

Vanuseastmed (a.)	Peapuuliik	Kokku (ha)
	KS	
Lagedad alad		
Selguseta alad		
kuni 9		
10 - 19		
20 - 29		
30 - 39		
40 - 49		
50 - 59	1,10	1,10
60 - 69		
70 - 79		
80 - 89	1,66	1,66
90 - 99		
100 - 109		
110 - 119		
120 - 129		
130 - 139		
140 - 149		
150 ja vanemad		
<b>Kokku</b>	<b>2,76</b>	<b>2,76</b>
%	100,0	100,0

## PUULIIKIDE JAGUNEMINE SORTIMENTIDESSE

Puuliik	Peenema otsa diameetrid (cm)	Jämepalk (tm)	Peenpalk (tm)	Paberipuu (tm)	Küttepuid (tm)	Jääk (tm)	Kokku (tm)
Kask	18 - 13 - 6 - 5	52	36	145	52	56	341
Sanglepp	18 - 11 - 0 - 5	6	6		41	12	66
Kuusk	18 - 10 - 6 - 5		7	5	1	3	16
Haab	18 - 11 - 7 - 5	1		6	6	3	16
<b>Kokku</b>		<b>60</b>	<b>49</b>	<b>156</b>	<b>100</b>	<b>74</b>	<b>439</b>

## RAIETE JAGUNEMINE SORTIMENTIDESSE

Puuliik	Peenema otsa diameetrid (cm)	Jämepalk (tm)	Peenpalk (tm)	Paberipuu (tm)	Küttepuid (tm)	Jääk (tm)	Kokku (tm)
Kask	18 - 13 - 6 - 5	41	20	101	46	41	249
Sanglepp	18 - 11 - 0 - 5	5	2		32	8	47
Haab	18 - 11 - 7 - 5	1		6	6	3	16
<b>Kokku</b>		<b>47</b>	<b>22</b>	<b>107</b>	<b>84</b>	<b>52</b>	<b>312</b>

## PINDALA JAGUNEMINE PEAPUULIIKIDE JA BONITEEDI JÄRGI (HA)

Boniteediklass	Peapuuliik	Kokku	
	KS	(ha)	%
Ia			
I			
II			
III	2,76	2,76	100,0
IV			
V			
Va			
<b>Kokku</b>		<b>2,76</b>	<b>100,0</b>

## PUIDUKASUTUSE MAHT

Raie nimetus	Pindala (ha)	Raiutav tagavara (tm)					Surnud mets	Kokku	Väljaraie (tm/ha)
		Kasvav mets puuliigiti				Kokku			
		KS	LM	HB	Kokku				
Hooldusraied									
Valgustusraie									
Harvendusraie									
Sanitaarraie									
Valikraie									
Uuendusraied									
Lageraie	1,66	250	46	16	312		312	188	
Turberaie									
Aegjärkne raie									
Häilraie									
Veerraie									
Trassiraie									
Kujundusraie									
<b>Kokku</b>	<b>1,66</b>	<b>250</b>	<b>46</b>	<b>16</b>	<b>312</b>		<b>312</b>	<b>188</b>	

Puidukasutus metsa raiena on 312 tm ehk keskmiselt 31 tm aastas.

Keskmine aastane metsa raie on 7,1 % metsa üldtagavarast.

Lageraie keskmine aastane pindala on 6,0 % metsamaa pindalast.

## UUENDUSRAIETE NIMEKIRI

Eraldise number	Raieliik	Pea-puuliik	Raie järjekord	Pindala (ha)	Väljaraiutav tagavara (tm)			
					KS	LM	HB	Kokku
2	Lageraie	Kask	1	1,66	250	46	16	311
<b>Kokku</b>				<b>1,66</b>	<b>250</b>	<b>46</b>	<b>16</b>	<b>312</b>

Sealhulgas:

Lageraied                      Kaasik                                      1,66 ha

## HOOLDUSRAIETE NIMEKIRI

Eraldise number	Raieliik	Raie järjekord	Pindala (ha)	Kasvava metsa tagavara (tm)	Raiutav tagavara (tm)	Väljaraie protsent	
						eraldise tagavarast	I rinde tagavarast
<b>Kokku</b>							

Sealhulgas:

## UUENDUS- JA METSAHOOLDUSTÖÖDE NIMEKIRI

Eraldise number	Pindala (ha)	Peapuuliik	Arenguklass	Kasvukoha-tüüp	Uuendamise või hooldamise viis	Soovitav	
						puuliik	kohtade arv/ha
2	1,66	Kask	Küps mets	JO	Looduslikule uuendamisele jätmine		



**Eraldis 1****Pindala: 1,10 ha**     **M<sub>ha</sub> = 103 tm**     **M<sub>er</sub> = 113 tm**Keskealine kuivendatud jänesekapsa-kõdusoo kaasik; III bon; H<sub>100</sub> = 20,3; Väike tuleoht (IV)Rinne I: T = 65 %     G = 14 m<sup>2</sup>/ha     M<sub>ha</sub> = 103 tm     A<sub>k</sub> = 55     A<sub>kr</sub> = 70     D<sub>k</sub> = 16     D<sub>kr</sub> = 22

Alusmetsa liitus 10 %

Jooksev juurdekasv: 3.9 tm/ha/a     Tagavara 103 tm/ha, prognoositav tagavara 10a. pärast 133 tm/ha

Rinne	%	Puuliik	Vanus	H (m)	D (cm)	Päritolu	Tagavara		Arvutuslik puude arv (tk/ha)	Raie (%)
							tm/ha	tm/er		
1	70	KS	55	15,0	16	S	72	78	493	
1	15	KU	55	12,0	12	S	15	17	197	
1	15	LM	55	15,0	16	V	16	18	108	
A	100	PK		2,0						
							<b>103</b>	<b>113</b>		

Iseärasused:     Vanus ebahühtlane

**Eraldis 2**

**Pindala: 1,66 ha**      **M<sub>ha</sub> = 197 tm**      **M<sub>er</sub> = 327 tm**

Küps kuivendatud jänesekapsa-kõdusoo kaasik; III bon; H<sub>100</sub> = 21,3; Väike tuleoht (IV)

Rinne I: T = 80 %      G = 21 m<sup>2</sup>/ha      M<sub>ha</sub> = 197 tm      A<sub>k</sub> = 85      A<sub>kr</sub> = 70      D<sub>k</sub> = 22      D<sub>kr</sub> = 22

Alusmetsa liitus 50 %

Jooksev juurdekasv: 2.7 tm/ha/a      Tagavara 197 tm/ha, prognoositav tagavara 10a. pärast 209 tm/ha

Rinne	%	Puuliik	Vanus	H (m)	D (cm)	Päritolu	Tagavara		Arvutuslik puude arv (tk/ha)	Raie (%)
							tm/ha	tm/er		
1	75	KS	85	20,0	22	S	148	245	413	95
1	15	LM	85	20,0	24	V	29	48	71	95
1	5	HB	85	24,0	38	V	10	17	8	95
1	5	KS	55	16,0	14	S	10	17	83	100
A	100	TM		3,0						100
							<b>197</b>	<b>327</b>		

Iseärasused: Vanus ebaühtlane

Täius või liitus ebaühtlane

Kasvukohatüüp varieerub

Kahjustused: 1. rinde Kask; Kahjustus: teised tüvemädanikud (seened), osakaal 25%

1. rinde Sanglepp; Kahjustus: teised tüvemädanikud (seened), osakaal 25%

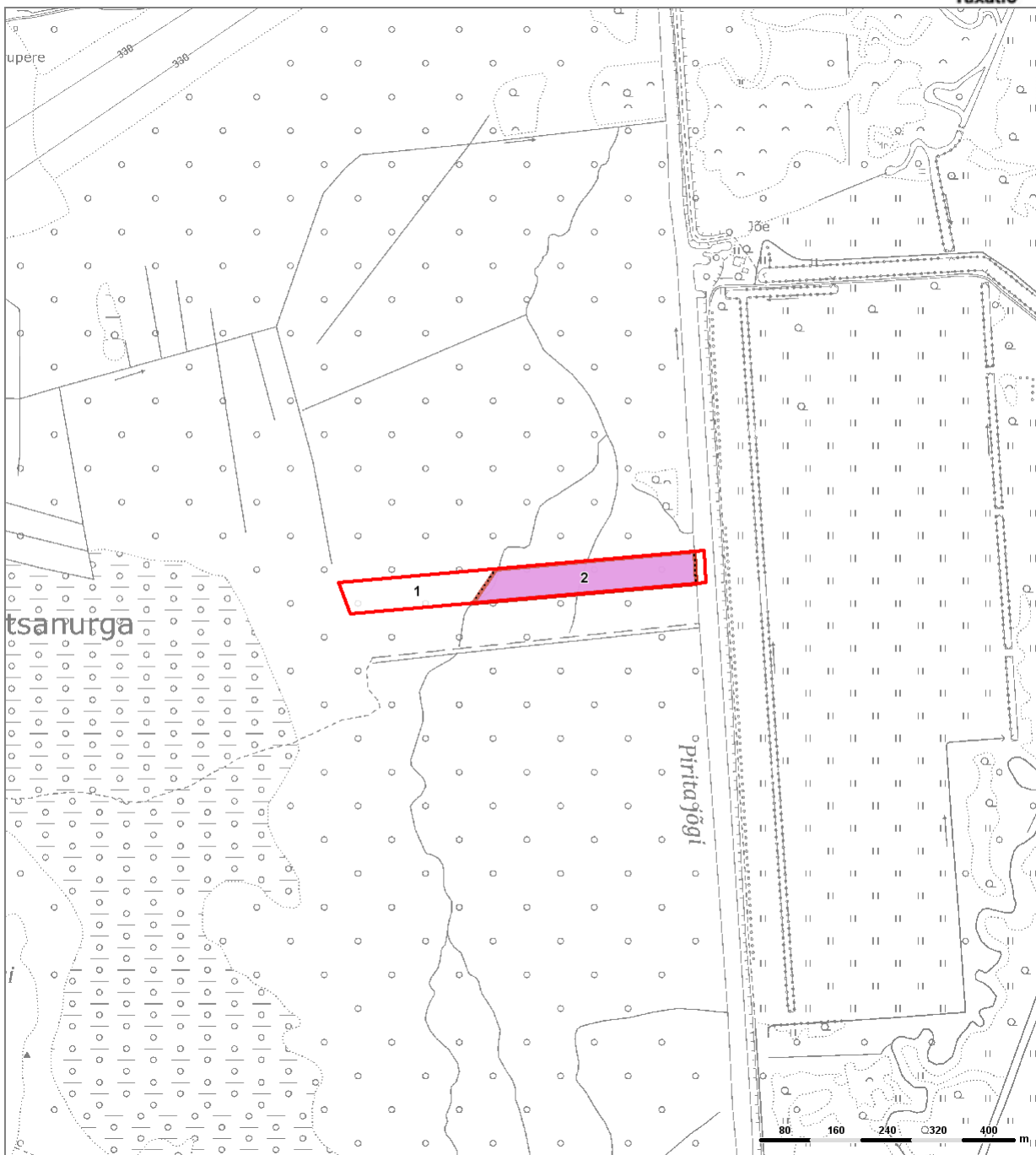
1. rinde Haab; Kahjustus: Haavataelik, osakaal 75%

Planeeritud tööd: Lageraie 1. järjekord, pindala 1,66 ha

Looduslikule uuendamisele jätmise 1. järjekord, pindala 1,66 ha



METSAMAJANDUSLIKE TÖÖDE PLAAN



Aluskaart: Riigi Maa-amet

OÜ TAXATIO 2022

Kaardi mõõtkava 1 : 10000

SEPAJÕE

30401:003:0391

Metsanurga küla

Kiili vald

Harju maakond

	looduslikule uuenemisele jäetav lageraieala		looduslikule uuendusele kaasaaitamisega lageraieala
	kultiveeritav lageraieala		sanitaarraie
	aegjätkne raie		valikraie
	hällraie		kultiveerimine
	veerraie		maapinna mineraliseerimine
	valgustusraie		kultuuride hooldamine
	harvendusraie		lageraielangi piir
	looduslikule uuenemisele kaasaaitamine		