

## Metsaregister

## Katastritunnus 70201:001:2302

<b>Maakond</b>	Lääne-Viru maakond	<b>Metsakorraldusettevõte</b>	Metsabüroo OÜ		
<b>Vald</b>	Vinni vald	<b>Metsakorraldaja</b>	Enn Sillaots		
<b>Üksus</b>	KARVASTU	<b>Inventeerimise kuupäev</b>	01.02.2013		
<b>Katastritunnus</b>	70201:001:2302	<b>Registrikande kuupäev</b>	25.02.2013		
<b>Kvartal</b>		<b>Maht</b>	<b>Täius</b>	<b>Rinnaspindala</b>	
<b>Eraldis</b>	1	<b>Rinne</b>	<b>tm</b>	<b>tm/ha</b>	<b>%</b>
<b>Pindala</b>	0.8 ha	<b>Esimene</b>	167	209	65
<b>Kõrgusindeks</b>	22	<b>Teine</b>	0	0	0
<b>Boniteediklass</b>	III	<b>Üksikpuud</b>	0	0	
<b>Kasvukohatüüp</b>	karusambla-mustika	<b>Kokku</b>	167	209	
<b>Kuivendus</b>	ei	<b>Surnud mets</b>	4	5	
<b>Peapuuliik</b>	mänd	<b>Lamapuit</b>	0	0	
<b>Arenguklass</b>	küps mets	<b>Juurdekasv</b>	2	3	
<b>Keskmine vanus</b>	105	<b>Pöösarinde liitus (%)</b>	0		
<b>Raievanus</b>	97				
<b>Keskmine diameeter</b>	28				
<b>Tuleohuklass</b>	III				

Rinne	%	Puuliik	Tekke- aasta	Vanus (a)	Jooksev vanus (a)	Kõrgus (m)	Läbimõõt (cm)	Rinnas- pindala (m <sup>2</sup> /ha)	Tekke- viis	Maht (tm)	Maht (tm/ha)	Puude arv (tk/ha)
esimene	60	mänd	1918	95	103	21	28	12.6	S	101	126	0
esimene	20	kask	1938	75	83	20	20	4.5	S	34	42	0
esimene	20	mänd	1873	140	148	23	32	3.9	S	34	42	0

Töö liik	Järjekord	Töö aasta	Rinne	Puuliik	Vanus (a)	Raieprotsent	Kogus (tm)
aegjätkne raie		teine	esimene	mänd	95	20	20
aegjätkne raie		teine	esimene	kask	75	25	8
aegjätkne raie		teine	esimene	mänd	140	20	7
valikraie		tehtud töö			2001		

<b>Maakond</b>	Lääne-Viru maakond	<b>Metsakorraldusettevõte</b>	Metsabüroo OÜ		
<b>Vald</b>	Vinni vald	<b>Metsakorraldaja</b>	Enn Sillaots		
<b>Üksus</b>	KARVASTU	<b>Inventeerimise kuupäev</b>	01.02.2013		
<b>Katastritunnus</b>	70201:001:2302	<b>Registrikande kuupäev</b>	25.02.2013		
<b>Kvartal</b>		<b>Maht</b>	<b>Täius</b>	<b>Rinnaspindala</b>	
<b>Eraldis</b>	2	<b>Rinne</b>	<b>tm</b>	<b>tm/ha</b>	<b>%</b>
<b>Pindala</b>	0.4 ha	<b>Esimene</b>	62	155	82
<b>Kõrgusindeks</b>	24	<b>Teine</b>	0	0	0
<b>Boniteediklass</b>	II	<b>Üksikpuud</b>	0	0	
<b>Kasvukohatüüp</b>	tarna	<b>Kokku</b>	62	155	
<b>Kuivendus</b>	jah	<b>Surnud mets</b>	0	0	
<b>Peapuuliik</b>	kask	<b>Lamapuit</b>	0	0	
<b>Arenguklass</b>	keskealine mets	<b>Juurdekasv</b>	2	5	
<b>Keskmine vanus</b>	58	<b>Pöösarinde liitus (%)</b>	0		
<b>Raievanus</b>	70				
<b>Keskmine diameeter</b>	16				
<b>Tuleohuklass</b>	IV				

Rinne	%	Puuliik	Tekke- aasta	Vanus (a)	Jooksev vanus (a)	Kõrgus (m)	Läbimõõt (cm)	Rinnas- pindala (m <sup>2</sup> /ha)	Tekke- viis	Maht (tm)	Maht (tm/ha)	Puude arv (tk/ha)
esimene	95	kask	1963	50	58	17	16	18.1	S	59	147	0
esimene	5	mänd	1953	60	68	17	20	0.9	S	3	8	0
<b>Töö liik</b>	<b>Järjekord</b>	<b>Töö aasta</b>	<b>Rinne</b>	<b>Puuliik</b>	<b>Vanus (a)</b>	<b>Raieprotsent</b>	<b>Kogus (tm)</b>					
harvendusraie		esimene	esimene	kask	50	25	15					

<b>Maakond</b>	Lääne-Viru maakond	<b>Metsakorraldusettevõte</b>	Metsabüroo OÜ			
<b>Vald</b>	Vinni vald	<b>Metsakorraldaja</b>	Enn Sillaots			
<b>Üksus</b>	KARVASTU	<b>Inventeerimise kuupäev</b>	01.02.2013			
<b>Katastritunnus</b>	70201:001:2302	<b>Registrikande kuupäev</b>	25.02.2013			
<b>Kvartal</b>		<b>Maht</b>	<b>Täius</b>	<b>Rinnaspindala</b>		
<b>Eraldis</b>	3	<b>Rinne</b>	tm	tm/ha	%	m <sup>2</sup> /ha
<b>Pindala</b>	0.8 ha	<b>Esimene</b>	234	293	70	25
<b>Kõrgusindeks</b>	27	<b>Teine</b>	0	0	0	0
<b>Boniteediklass</b>	II	<b>Üksikpuud</b>	0	0		
<b>Kasvukohatüüp</b>	mustika	<b>Kokku</b>	234	293		
<b>Kuivendus</b>	ei	<b>Surnud mets</b>	0	0		
<b>Peapuuliik</b>	mänd	<b>Lamapuit</b>	0	0		
<b>Arenguklass</b>	küps mets	<b>Juurdekasv</b>	3	4		
<b>Keskmine vanus</b>	103	<b>Põõsarinde liitus (%)</b>			0	
<b>Raievanus</b>	90					
<b>Keskmine diameeter</b>	30					
<b>Tuleohuklass</b>	II					

Rinne	%	Puuliik	Tekke- aasta	Vanus (a)	Jooksev vanus (a)	Kõrgus (m)	Läbimõõt (cm)	Rinnas- pindala (m <sup>2</sup> /ha)	Tekke- viis	Maht (tm)	Maht (tm/ha)	Puude arv (tk/ha)
esimene	90	mänd	1918	95	103	26	30	22.3	S	210	263	0
esimene	5	kask	1943	70	78	20	20	1.6	S	12	15	0
esimene	5	kuusk	1918	95	103	26	30	1.2	S	12	15	0
<b>Töö liik</b>	<b>Järjekord</b>	<b>Töö aasta</b>	<b>Rinne</b>	<b>Puuliik</b>	<b>Vanus (a)</b>	<b>Raieprotsent</b>	<b>Kogus (tm)</b>					
aegjätkne raie	esimene		esimene	mänd	95	25	53					
aegjätkne raie	esimene		esimene	kask	70	30	4					
aegjätkne raie	esimene		esimene	kuusk	95	30	4					
valikraie	tehtud töö	2001										

<b>Maakond</b>	Lääne-Viru maakond	<b>Metsakorraldusettevõte</b>	Metsabüroo OÜ			
<b>Vald</b>	Vinni vald	<b>Metsakorraldaja</b>	Enn Sillaots			
<b>Üksus</b>	KARVASTU	<b>Inventeerimise kuupäev</b>	01.02.2013			
<b>Katastritunnus</b>	70201:001:2302	<b>Registrikande kuupäev</b>	25.02.2013			
<b>Kvartal</b>		<b>Maht</b>	<b>Täius</b>	<b>Rinnaspindala</b>		
<b>Eraldis</b>	4	<b>Rinne</b>	tm	tm/ha	%	m <sup>2</sup> /ha
<b>Pindala</b>	0.2 ha	<b>Esimene</b>	10	50	0	0
<b>Kõrgusindeks</b>	30	<b>Teine</b>	0	0	0	0
<b>Boniteediklass</b>	I	<b>Üksikpuud</b>	2	10		
<b>Kasvukohatüüp</b>	jänese kapsa-mustika	<b>Kokku</b>	12	60		
<b>Kuivendus</b>	ei	<b>Surnud mets</b>	0	0		
<b>Peapuuliik</b>	hall lepp	<b>Lamapuit</b>	0	0		
<b>Arenguklass</b>	noorendik	<b>Juurdekasv</b>	3	13		
<b>Keskmine vanus</b>		<b>Põõsarinde liitus (%)</b>			0	
<b>Raievanus</b>						
<b>Tuleohuklass</b>	III					

Rinne	%	Puuliik	Tekke- aasta	Vanus (a)	Jooksev vanus (a)	Kõrgus (m)	Läbimõõt (cm)	Rinnas- pindala (m <sup>2</sup> /ha)	Tekke- viis	Maht (tm)	Maht (tm/ha)	Puude arv (tk/ha)
esimene	100	hall lepp	2003	10	18	7	6	0	S	10	49	4000
üksikpuude	100	mänd	1913	100	108	25	36	0	S	2	12	10
<b>Töö liik</b>	<b>Järjekord</b>	<b>Töö aasta</b>	<b>Rinne</b>	<b>Puuliik</b>	<b>Vanus (a)</b>	<b>Raieprotsent</b>	<b>Kogus (tm)</b>					
lageraie	tehtud töö	2000										

<b>Maakond</b>	Lääne-Viru maakond	<b>Metsakorraldusettevõte</b>	Metsabüroo OÜ			
<b>Vald</b>	Vinni vald	<b>Metsakorraldaja</b>	Enn Sillaots			
<b>Üksus</b>	KARVASTU	<b>Inventeerimise kuupäev</b>	01.02.2013			
<b>Katastritunnus</b>	70201:001:2302	<b>Registrikande kuupäev</b>	25.02.2013			
<b>Kvartal</b>		<b>Maht</b>	<b>Täius</b>	<b>Rinnaspindala</b>		
<b>Eraldis</b>	5	<b>Rinne</b>	<b>tm</b>	<b>tm/ha</b>	<b>%</b>	<b>m<sup>2</sup>/ha</b>
<b>Pindala</b>	0.3 ha	<b>Esimene</b>	61	203	50	18
<b>Kõrgusindeks</b>	24	<b>Teine</b>	0	0	0	0
<b>Boniteediklass</b>	II	<b>Üksikpuud</b>	0	0		
<b>Kasvukohatüüp</b>	jänese kapsa-mustika	<b>Kokku</b>	61	203		
<b>Kuivendus</b>	ei	<b>Surnud mets</b>	0	0		
<b>Peapuuliik</b>	mänd	<b>Lamapuit</b>	0	0		
<b>Arenguklass</b>	küps mets	<b>Juurdekasv</b>	1	3		
<b>Keskmine vanus</b>	108	<b>Põõsarinde liitus (%)</b>			0	
<b>Raievanus</b>	87					
<b>Keskmine diameeter</b>	40					
<b>Tuleohuklass</b>	II					

Rinne	%	Puuliik	Tekke- aasta	Vanus (a)	Jooksev vanus (a)	Kõrgus (m)	Läbimõõt (cm)	Rinnas- pindala (m <sup>2</sup> /ha)	Tekke- viis	Maht (tm)	Maht (tm/ha)	Puude arv (tk/ha)
esimene	60	mänd	1913	100	108	24	40	11.1	S	37	123	50
esimene	40	kuusk	1913	100	108	24	40	7	S	25	82	0
<b>Töö liik</b>	<b>Järjekord</b>	<b>Töö aasta</b>	<b>Rinne</b>	<b>Puuliik</b>	<b>Vanus (a)</b>	<b>Raieprotsent</b>	<b>Kogus (tm)</b>					
aegjärgne raie		tehtud töö										

<b>Maakond</b>	Lääne-Viru maakond	<b>Metsakorraldusettevõte</b>	Metsabüroo OÜ			
<b>Vald</b>	Vinni vald	<b>Metsakorraldaja</b>	Enn Sillaots			
<b>Üksus</b>	KARVASTU	<b>Inventeerimise kuupäev</b>	01.02.2013			
<b>Katastritunnus</b>	70201:001:2302	<b>Registrikande kuupäev</b>	25.02.2013			
<b>Kvartal</b>		<b>Maht</b>	<b>Täius</b>	<b>Rinnaspindala</b>		
<b>Eraldis</b>	6	<b>Rinne</b>	<b>tm</b>	<b>tm/ha</b>	<b>%</b>	<b>m<sup>2</sup>/ha</b>
<b>Pindala</b>	0.2 ha	<b>Esimene</b>	14	70	40	9
<b>Kõrgusindeks</b>	25	<b>Teine</b>	0	0	0	0
<b>Boniteediklass</b>	II	<b>Üksikpuud</b>	0	0		
<b>Kasvukohatüüp</b>	jänese kapsa-mustika	<b>Kokku</b>	14	70		
<b>Kuivendus</b>	ei	<b>Surnud mets</b>	0	0		
<b>Peapuuliik</b>	kask	<b>Lamapuit</b>	0	0		
<b>Arenguklass</b>	keskealine mets	<b>Juurdekasv</b>	1	5		
<b>Keskmine vanus</b>	48	<b>Põõsarinde liitus (%)</b>			0	
<b>Raievanus</b>	71					
<b>Keskmine diameeter</b>	16					
<b>Tuleohuklass</b>	IV					

Rinne	%	Puuliik	Tekke- aasta	Vanus (a)	Jooksev vanus (a)	Kõrgus (m)	Läbimõõt (cm)	Rinnas- pindala (m <sup>2</sup> /ha)	Tekke- viis	Maht (tm)	Maht (tm/ha)	Puude arv (tk/ha)
esimene	80	kask	1973	40	48	16	16	7.2	S	11	55	0
esimene	20	kuusk	1973	40	48	13	16	1.9	S	3	14	0
järeikasvu	100	hall lepp	2003	10	18	4	5	0	S	0	0	1000
<b>Töö liik</b>	<b>Järjekord</b>	<b>Töö aasta</b>	<b>Rinne</b>	<b>Puuliik</b>	<b>Vanus (a)</b>	<b>Raieprotsent</b>	<b>Kogus (tm)</b>					
harvendusraie		tehtud töö										

<b>Maakond</b>	Lääne-Viru maakond	<b>Metsakorraldusettevõte</b>	Metsabüroo OÜ			
<b>Vald</b>	Vinni vald	<b>Metsakorraldaja</b>	Enn Sillaots			
<b>Üksus</b>	KARVASTU	<b>Inventeerimise kuupäev</b>	01.02.2013			
<b>Katastritunnus</b>	70201:001:2302	<b>Registrikande kuupäev</b>	25.02.2013			
<b>Kvartal</b>		<b>Maht</b>	<b>Täius</b>	<b>Rinnaspindala</b>		
<b>Eraldis</b>	7	<b>Rinne</b>	<b>tm</b>	<b>tm/ha</b>	<b>%</b>	<b>m<sup>2</sup>/ha</b>
<b>Pindala</b>	0.4 ha	<b>Esimene</b>	116	290	79	28
<b>Kõrgusindeks</b>	24	<b>Teine</b>	0	0	0	0
<b>Boniteediklass</b>	II	<b>Üksikpuud</b>	0	0		
<b>Kasvukohatüüp</b>	karusambla-mustika	<b>Kokku</b>	116	290		
<b>Kuivendus</b>	jah	<b>Surnud mets</b>	0	0		
<b>Peapuuliik</b>	mänd	<b>Lamapuit</b>	0	0		
<b>Arenguklass</b>	valmiv mets	<b>Juurdekasv</b>	2	5		
<b>Keskmine vanus</b>	93	<b>Põõsarinde liitus (%)</b>			0	
<b>Raievanus</b>	90					
<b>Keskmine diameeter</b>	26					
<b>Tuleohuklass</b>	II					

Rinne	%	Puuliik	Tekke- aasta	Vanus (a)	Jooksev vanus (a)	Kõrgus (m)	Läbimõõt (cm)	Rinnas- pindala (m <sup>2</sup> /ha)	Tekke- viis	Maht (tm)	Maht (tm/ha)	Puude arv (tk/ha)
esimene	100	mänd	1928	85	93	22	26	28	S	116	289	0
järeikasvu	100	kuusk	1988	25	33	3	4	0	S	0	0	800

Töö liik	Järjekord	Töö aasta	Rinne	Puuliik	Vanus (a)	Raieprotsent	Kogus (tm)
aegjätkne raie	teine		esimene	mänd	85	30	35

<b>Maakond</b>	Lääne-Viru maakond	<b>Metsakorraldusettevõte</b>	Metsabüroo OÜ			
<b>Vald</b>	Vinni vald	<b>Metsakorraldaja</b>	Enn Sillaots			
<b>Üksus</b>	KARVASTU	<b>Inventeerimise kuupäev</b>	01.02.2013			
<b>Katastritunnus</b>	70201:001:2302	<b>Registrikande kuupäev</b>	25.02.2013			
<b>Kvartal</b>		<b>Maht</b>	<b>Täius</b>	<b>Rinnaspindala</b>		
<b>Eraldis</b>	8	<b>Rinne</b>	<b>tm</b>	<b>tm/ha</b>	<b>%</b>	<b>m<sup>2</sup>/ha</b>
<b>Pindala</b>	0.3 ha	<b>Esimene</b>	65	217	75	22
<b>Kõrgusindeks</b>	24	<b>Teine</b>	5	17	16	3
<b>Boniteediklass</b>	II	<b>Üksikpuud</b>	0	0		
<b>Kasvukohatüüp</b>	angervaksa	<b>Kokku</b>	70	234		
<b>Kuivendus</b>	jah	<b>Surnud mets</b>	0	0		
<b>Peapuuliik</b>	kask	<b>Lamapuit</b>	0	0		
<b>Arenguklass</b>	küps mets	<b>Juurdekasv</b>	1	4		
<b>Keskmine vanus</b>	81	<b>Põõsarinde liitus (%)</b>			0	
<b>Raievanus</b>	76					
<b>Keskmine diameeter</b>	22					
<b>Tuleohuklass</b>	IV					

Rinne	%	Puuliik	Tekke- aasta	Vanus (a)	Jooksev vanus (a)	Kõrgus (m)	Läbimõõt (cm)	Rinnas- pindala (m <sup>2</sup> /ha)	Tekke- viis	Maht (tm)	Maht (tm/ha)	Puude arv (tk/ha)
esimene	60	kask	1943	70	78	21	22	13.3	S	39	130	0
esimene	40	mänd	1933	80	88	21	28	8.7	S	26	87	0
teine	100	kuusk	1973	40	48	8	10	3	S	5	16	0

Töö liik	Järjekord	Töö aasta	Rinne	Puuliik	Vanus (a)	Raieprotsent	Kogus (tm)
lageraie	esimene		esimene	mänd	80	90	23
lageraie	esimene		esimene	kask	70	100	39

<b>Maakond</b>	Lääne-Viru maakond	<b>Metsakorraldusettevõte</b>	Metsabüroo OÜ			
<b>Vald</b>	Vinni vald	<b>Metsakorraldaja</b>	Enn Sillaots			
<b>Üksus</b>	KARVASTU	<b>Inventeerimise kuupäev</b>	01.02.2013			
<b>Katastritunnus</b>	70201:001:2302	<b>Registrikande kuupäev</b>	25.02.2013			
<b>Kvartal</b>		<b>Maht</b>	<b>Täius</b>	<b>Rinnaspindala</b>		
<b>Eraldis</b>	9	<b>Rinne</b>	<b>tm</b>	<b>tm/ha</b>	<b>%</b>	<b>m<sup>2</sup>/ha</b>
<b>Pindala</b>	0.3 ha	<b>Esimene</b>	49	163	76	19
<b>Kõrgusindeks</b>	25	<b>Teine</b>	8	27	18	4
<b>Boniteediklass</b>	II	<b>Üksikpuud</b>	0	0		
<b>Kasvukohatüüp</b>	angervaksa	<b>Kokku</b>	57	190		
<b>Kuivendus</b>	jah	<b>Surnud mets</b>	0	0		
<b>Peapuuliik</b>	kask	<b>Lamapuit</b>	0	0		
<b>Arenguklass</b>	keskealine mets	<b>Juurdekasv</b>	2	5		
<b>Keskmine vanus</b>	58	<b>Põõsarinde liitus (%)</b>		0		
<b>Raievanus</b>	70					
<b>Keskmine diameeter</b>	18					
<b>Tuleohuklass</b>	IV					

Rinne	%	Puuliik	Tekke-aasta	Vanus (a)	Jooksev vanus (a)	Kõrgus (m)	Läbimõõt (cm)	Rinnaspindala (m <sup>2</sup> /ha)	Tekkeviis	Maht (tm)	Maht (tm/ha)	Puude arv (tk/ha)
esimene	80	kask	1963	50	58	18	18	15.4	S	39	131	0
esimene	10	mänd	1953	60	68	19	26	1.8	S	5	16	0
esimene	5	hall lepp	1963	50	58	18	18	1	S	2	8	0
esimene	5	kuusk	1953	60	68	19	26	0.8	S	2	8	0
teine	100	kuusk	1973	40	48	10	10	4	S	8	25	0

Töö liik	Järjekord	Töö aasta	Rinne	Puuliik	Vanus (a)	Raieprotsent	Kogus (tm)
harvendusraie	esimene		esimene	kask	50	20	8
harvendusraie	tehtud töö	2000					

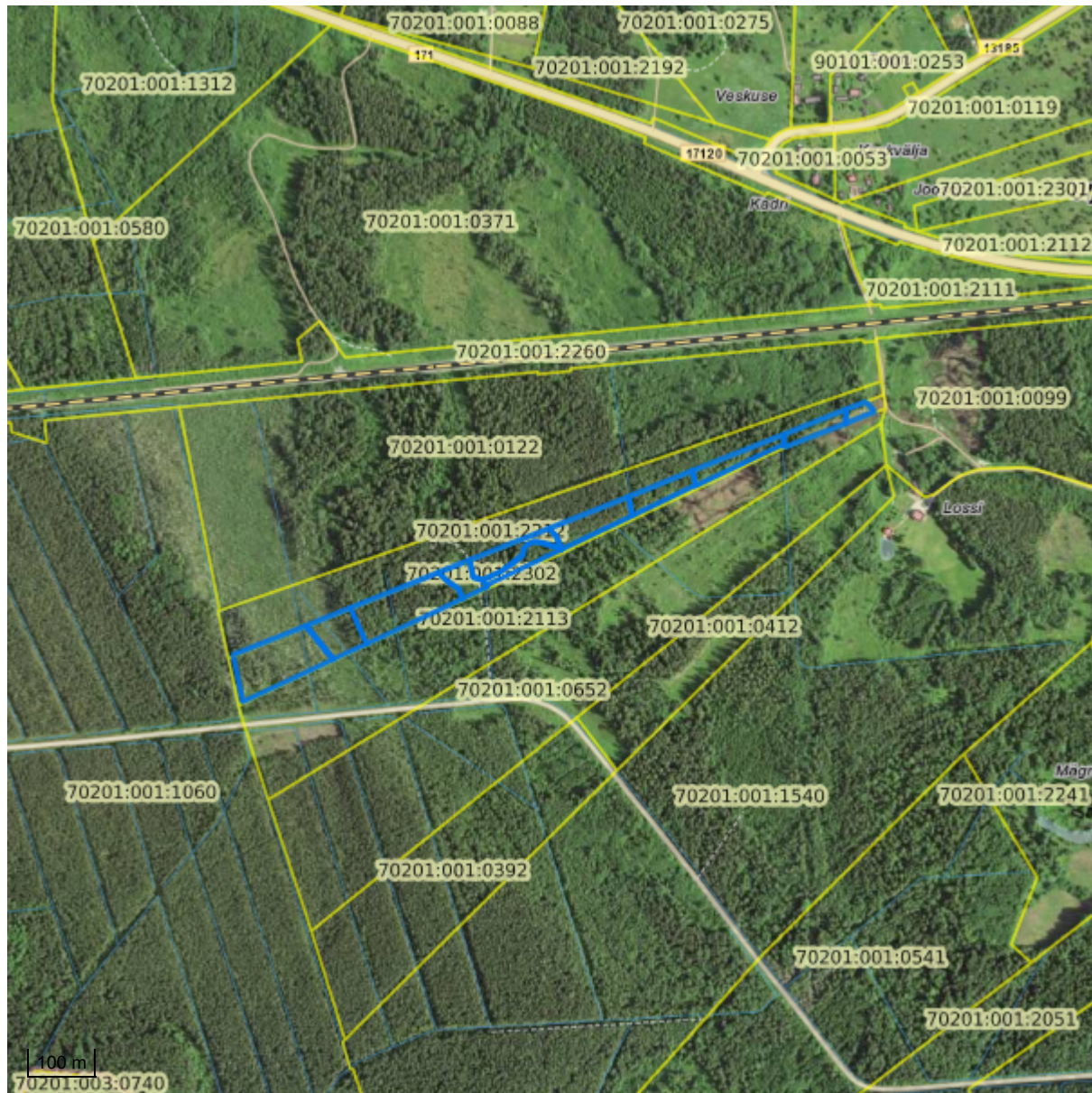
<b>Maakond</b>	Lääne-Viru maakond	<b>Metsakorraldusettevõte</b>	Metsabüroo OÜ			
<b>Vald</b>	Vinni vald	<b>Metsakorraldaja</b>	Enn Sillaots			
<b>Üksus</b>	KARVASTU	<b>Inventeerimise kuupäev</b>	01.02.2013			
<b>Katastritunnus</b>	70201:001:2302	<b>Registrikande kuupäev</b>	25.02.2013			
<b>Kvartal</b>		<b>Maht</b>	<b>Täius</b>	<b>Rinnaspindala</b>		
<b>Eraldis</b>	10	<b>Rinne</b>	<b>tm</b>	<b>tm/ha</b>	<b>%</b>	<b>m<sup>2</sup>/ha</b>
<b>Pindala</b>	0.2 ha	<b>Esimene</b>	20	100	80	17
<b>Kõrgusindeks</b>	31	<b>Teine</b>	0	0	0	0
<b>Boniteediklass</b>	I	<b>Üksikpuud</b>	1	5		
<b>Kasvukohatüüp</b>	jänese kapsa	<b>Kokku</b>	21	105		
<b>Kuivendus</b>	ei	<b>Surnud mets</b>	0	0		
<b>Peapuuliik</b>	kuusk	<b>Lamapuit</b>	0	0		
<b>Arenguklass</b>	keskealine mets	<b>Juurdekasv</b>	3	13		
<b>Keskmine vanus</b>	31	<b>Põõsarinde liitus (%)</b>		0		
<b>Raievanus</b>	50					
<b>Keskmine diameeter</b>	16					
<b>Tuleohuklass</b>	III					

Rinne	%	Puuliik	Tekke-aasta	Vanus (a)	Jooksev vanus (a)	Kõrgus (m)	Läbimõõt (cm)	Rinnaspindala (m <sup>2</sup> /ha)	Tekkeviis	Maht (tm)	Maht (tm/ha)	Puude arv (tk/ha)
esimene	50	kuusk	1983	30	38	12	16	7.2	S	10	50	0
esimene	50	hall lepp	1998	15	23	10	8	9.6	S	10	50	0
üksikpuude	100	kuusk	1953	60	68	19	30	0	S	1	7	10
põõsa	50	toomingas				4	0	0	S	0	0	0
põõsa	50	sarapuu				4	0	0	S	0	0	0

Töö liik	Järjekord	Töö aasta	Rinne	Puuliik	Vanus (a)	Raieprotsent	Kogus (tm)
harvendusraie	esimene		esimene	hall lepp	15	30	3

<b>Maakond</b>	Lääne-Viru maakond	<b>Metsakorraldusettevõte</b>	Metsabüroo OÜ									
<b>Vald</b>	Vinni vald	<b>Metsakorraldaja</b>	Enn Sillaots									
<b>Üksus</b>	KARVASTU	<b>Inventeerimise kuupäev</b>	01.02.2013									
<b>Katastritunnus</b>	70201:001:2302	<b>Registrikande kuupäev</b>	25.02.2013									
<b>Kvartal</b>		<b>Maht</b>	<b>Täius</b>	<b>Rinnaspindala</b>								
<b>Eraldis</b>	11	<b>Rinne</b>	<b>tm</b>	<b>tm/ha</b>	<b>%</b>	<b>m<sup>2</sup>/ha</b>						
<b>Pindala</b>	0.1 ha	<b>Esimene</b>	19	190	80	23						
<b>Kõrgusindeks</b>	29	<b>Teine</b>	0	0	0	0						
<b>Boniteediklass</b>	I	<b>Üksikpuud</b>	0	0								
<b>Kasvukohatüüp</b>	jänsekapsa	<b>Kokku</b>	19	190								
<b>Kuivendus</b>	ei	<b>Surnud mets</b>	0	0								
<b>Peapuuliik</b>	kuusk	<b>Lamapuit</b>	0	0								
<b>Arenguklass</b>	keskealine mets	<b>Juurdekasv</b>	1	11								
<b>Keskmine vanus</b>	51	<b>Põõsarinde liitus (%)</b>			0							
<b>Raievanus</b>	64											
<b>Keskmine diameeter</b>	20											
<b>Tuleohuklass</b>	III											
<b>Rinne</b>	<b>%</b>	<b>Puuliik</b>	<b>Tekke- aasta</b>	<b>Vanus (a)</b>	<b>Jooksev vanus (a)</b>	<b>Kõrgus (m)</b>	<b>Läbimõõt (cm)</b>	<b>Rinnas- pindala (m<sup>2</sup>/ha)</b>	<b>Tekke- viis</b>	<b>Maht (tm)</b>	<b>Maht (tm/ha)</b>	<b>Puude arv (tk/ha)</b>
esimene	70	kuusk	1968	45	53	17	20	15.1	S	13	134	0
esimene	30	hall lepp	1983	30	38	16	16	7.7	S	6	58	0
<b>Töö liik</b>	<b>Järjekord</b>	<b>Töö aasta</b>	<b>Rinne</b>	<b>Puuliik</b>	<b>Vanus (a)</b>	<b>Raieprotsent</b>	<b>Kogus (tm)</b>					
harvendusraie	esimene		esimene	hall lepp	30	30	2					
harvendusraie	esimene		esimene	kuusk	45	10	1					

# Katastritunnus 70201:001:2302



## Legend

1:10000

Kaardikiht	
	Valitud eraldis (registreeritud)
Maa-amet: Katastriüksused 02.03.2021	
Hübriidkaart: Maa-amet 02.03.2021	
Ortofoto: Maa-amet 02.03.2021	