

Katastritunnus 18101:001:0242

Maakond	Võru maakond	Metsakorraldusettevõte	Terrapro OÜ			
Vald	Rõuge vald	Metsakorraldaja	Martin Kalk			
Üksus	Vastse-Saagri	Inventeerimise kuupäev	31.03.2014			
Katastritunnus	18101:001:0242	Registrikande kuupäev	06.06.2014			
Kvartal		Maht	Täius	Rinnaspindala		
Eraldis	1	Rinne	tm	tm/ha	m ² /ha	
Pindala	0.1 ha	Esimene	31	310	70	26
Kõrgusindeks	28.1	Teine	2	20	12	3
Boniteediklass	I	Üksikpuud	0	0		
Kasvukohatüüp	jänesekapsa	Kokku	33	330		
Kuivendus	ei	Surnud mets	0	0		
Peapuuliik	kuusk	Lamapuit	0	0		
Arenguklass	küps mets	Juurdekasv	1	6		
Keskmine vanus	86	Põõsarinde liitus (%)			0	
Raievanus	72					
Keskmine diameeter	27					
Tuleohuklass	III					

Rinne	%	Puuliik	Tekke-aasta	Vanus (a)	Jooksev vanus (a)	Kõrgus (m)	Läbimõõt (cm)	Rinnaspindala (m ² /ha)	Tekkeviis	Maht (tm)	Maht (tm/ha)	Puude arv (tk/ha)
esimene	70	kuusk	1934	80	86	25	27	18.2	S	22	218	0
esimene	25	mänd	1934	80	86	26	28	6.5	S	8	78	0
esimene	5	haab	1934	80	86	27	35	1.3	V	2	16	0
teine	100	kuusk	1964	50	56	12	14	3	S	2	21	0

Töö liik	Järjekord	Töö aasta	Rinne	Puuliik	Vanus (a)	Raieprotsent	Kogus (tm)
veerraie	esimene		esimene	kuusk	80	25	5
veerraie	esimene		esimene	haab	80	25	0
veerraie	esimene		esimene	mänd	80	25	2
veerraie	esimene		teine	kuusk	50	25	1

Maakond	Võru maakond	Metsakorraldusettevõte	Terrapro OÜ			
Vald	Rõuge vald	Metsakorraldaja	Martin Kalk			
Üksus	Vastse-Saagri	Inventeerimise kuupäev	31.03.2014			
Katastritunnus	18101:001:0242	Registrikande kuupäev	06.06.2014			
Kvartal		Maht	Täius	Rinnaspindala		
Eraldis	2	Rinne	tm	tm/ha	m ² /ha	
Pindala	0.2 ha	Esimene	46	230	75	24
Kõrgusindeks	28	Teine	0	0	0	0
Boniteediklass	I	Üksikpuud	0	0		
Kasvukohatüüp	jänesekapsa-kõdusoo	Kokku	46	230		
Kuivendus	jah	Surnud mets	0	0		
Peapuuliik	kuusk	Lamapuit	0	0		
Arenguklass	keskealine mets	Juurdekasv	2	10		
Keskmine vanus	61	Põõsarinde liitus (%)			0	
Raievanus	70					
Keskmine diameeter	21					
Tuleohuklass	III					

Rinne	%	Puuliik	Tekke-aasta	Vanus (a)	Jooksev vanus (a)	Kõrgus (m)	Läbimõõt (cm)	Rinnaspindala (m ² /ha)	Tekkeviis	Maht (tm)	Maht (tm/ha)	Puude arv (tk/ha)
esimene	100	kuusk	1959	55	61	19	21	24	S	46	232	0

Rinne	Kahjustatud puuliik	Vanus (a)	Kahjustuse protsent	Kahjustaja			
esimene	kuusk		15	ulukid			
Töö liik	Järjekord	Töö aasta	Rinne	Puuliik	Vanus (a)	Raieprotsent	Kogus (tm)
harvendusraie	esimene		esimene	kuusk	55	15	7

kasvukohatüüp varieerub

Maakond	Võru maakond	Metsakorraldusettevõte	Terrapro OÜ									
Vald	Rõuge vald	Metsakorraldaja	Martin Kalk									
Üksus	Vastse-Saagri	Inventeerimise kuupäev	31.03.2014									
Katastritunnus	18101:001:0242	Registrikande kuupäev	06.06.2014									
Kvartal		Maht	Täius	Rinnaspindala								
Eraldis	3	Rinne	tm	tm/ha	%	m²/ha						
Pindala	0.5 ha	Esimene	114	228	57	19						
Kõrgusindeks	29.3	Teine	21	42	25	6						
Boniteediklass	I	Üksikpuud	0	0								
Kasvukohatüüp	jänese kapsa	Kokku	135	270								
Kuivendus	ei	Surnud mets	0	0								
Peapuuliik	kask	Lamapuit	0	0								
Arenguklass	küps mets	Juurdekasv	2	4								
Keskmine vanus	81	Pöösarinde liitus (%)			0							
Raievanus	61											
Keskmine diameeter	26											
Tulehuklass	IV											
Rinne	%	Puuliik	Tekke- aasta	Vanus (a)	Jooksev vanus (a)	Kõrgus (m)	Läbimõõt (cm)	Rinnas- pindala (m²/ha)	Tekke- viis	Maht (tm)	Maht (tm/ha)	Puude arv (tk/ha)
esimene	60	kask	1939	75	81	27	26	11.4	S	68	136	0
esimene	15	mänd	1934	80	86	26	28	2.8	S	17	34	0
esimene	15	kuusk	1934	80	86	26	28	2.8	S	17	34	0
esimene	10	hall lepp	1969	45	51	21	19	1.9	S	12	23	0
teine	100	kuusk	1974	40	46	12	14	6	S	21	42	0
Töö liik	Järjekord	Töö aasta	Rinne	Puuliik	Vanus (a)	Raieprotsent	Kogus (tm)					
aegjätkne raie	esimene		esimene	mänd	80	45	8					
aegjätkne raie	esimene		esimene	kuusk	80	45	8					
aegjätkne raie	esimene		esimene	hall lepp	45	45	5					
aegjätkne raie	esimene		esimene	kask	75	45	31					
aegjätkne raie	esimene		teine	kuusk	40	45	9					
koosseis ebaühtlane												

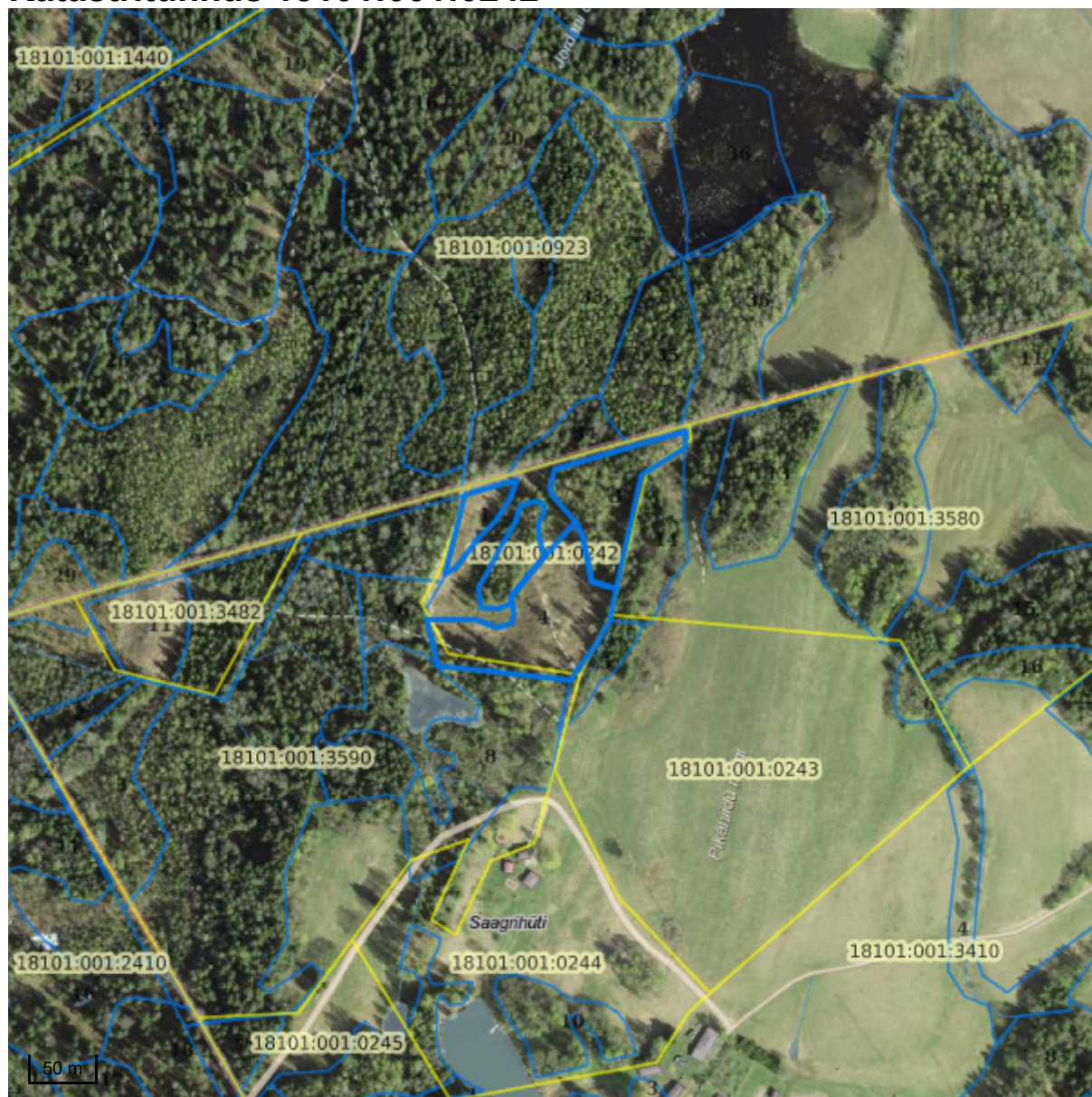
Maakond	Võru maakond	Metsakorraldusettevõte	Terrapro OÜ	
Vald	Rõuge vald	Metsakorraldaja	Martin Kalk	
Üksus	Vastse-Saagri	Inventeerimise kuupäev	31.03.2014	
Katastritunnus	18101:001:0242	Registrikande kuupäev	06.06.2014	
Kvartal		Maht	Täius	Rinnaspindala
Eraldis	4	Rinne	tm	tm/ha
Pindala	0.8 ha	Esimene	213	266
Kõrgusindeks	29.4	Teine	0	0
Boniteediklass	I	Üksikpuud	0	0
Kasvukohatüüp	jänese kapsa	Kokku	213	266
Kuivendus	ei	Surnud mets	0	0
Peapuuliik	kuusk	Lamapuit	0	0
Arenguklass	küps mets	Juurdekasv	4	5
Keskmine vanus	94	Pöösarinde liitus (%)	0	
Raievanus	70			
Keskmine diameeter	31			
Tuleohuklass	III			

Rinne	%	Puuliik	Tekke- aasta	Vanus (a)	Jooksev vanus (a)	Kõrgus (m)	Läbimõõt (cm)	Rinnas- pindala (m ² /ha)	Tekke- viis	Maht (tm)	Maht (tm/ha)	Puude arv (tk/ha)
esimene	75	kuusk	1924	90	96	28	32	15.8	S	160	200	0
esimene	20	kuusk	1954	60	66	22	24	4.2	S	42	53	0
esimene	5	mänd	1924	90	96	28	32	1	S	10	13	0
järeikasvu	100	kuusk	2004	10	16	0.5	0	0	S	0	0	1000

Töö liik	Järjekord	Töö aasta	Rinne	Puuliik	Vanus (a)	Raieprotsent	Kogus (tm)
veerraie	esimene		esimene	mänd	90	40	4
veerraie	esimene		esimene	kuusk	60	40	17
veerraie	esimene		esimene	kuusk	90	40	64


vanus ebaühtlane							
kuusk osaliselt teises rindes							

Katastritunnus 18101:001:0242



Legend

1:5000

Kaardikiht	
	Valitud eraldis (registreeritud)
	Metsaregister: Eraldised 22.10.2020
	Maa-amet: Katastriüksused 22.10.2020
	Hübriidkaart: Maa-amet 22.10.2020
	Ortofoto: Maa-amet 22.10.2020
	Eesti kaart 22.10.2020