

Katastritunnus 65303:003:0019

Maakond	Harju maakond	Metsakorraldusettevõte	Sokkamets OÜ		
Vald	Rae vald	Metsakorraldaja	Toivo Sökk		
Üksus	SELI- JAANI	Inventeerimise kuupäev	09.03.2020		
Katastritunnus	65303:003:0019	Registrikande kuupäev	07.04.2020		
Kvartal		Maht		Täius	Rinnaspindala
Eraldis	1	Rinne	tm	tm/ha	%
Pindala	0.97 ha	Esimene	101	104	m ² /ha
Kõrgusindeks	17.8	Teine	13	13	17
Boniteediklass	IV	Üksikpuud	0	0	3
Kasvukohatüüp	madalsoo	Kokku	113	117	
Kuivendus	jah	Surnud mets	0	0	
Peapuuliik	kask	Lamapuit	0	0	
Arenguklass	keskealine mets	Juurdekasv	4	4	
Keskmine vanus	54	Pöösarinde liitus (%)		0	
Raievanus	71				
Keskmine diameeter	12				
Tuleohuklass	IV				

Rinne	%	Puuliik	Tekke- aasta	Vanus (a)	Jooksev vanus (a)	Kõrgus (m)	Läbimõõt (cm)	Rinnas- pindala (m ² /ha)	Tekke- viis	Maht (tm)	Maht (tm/ha)	Puude arv (tk/ha)
esimene	75	kask	1970	50	54	12	12	12.8	S	76	78	1133
esimene	20	kuusk	1970	50	54	10	10	3.4	S	20	21	430
esimene	5	mänd	1965	55	59	12	12	0.8	S	5	5	70
teine	100	kuusk	1980	40	44	6	6	3	S	13	13	1063

Maakond	Harju maakond	Metsakorraldusettevõte	Sokkamets OÜ		
Vald	Rae vald	Metsakorraldaja	Toivo Sökk		
Üksus	SELI- JAANI	Inventeerimise kuupäev	09.03.2020		
Katastritunnus	65303:003:0019	Registrikande kuupäev	07.04.2020		
Kvartal		Maht	Täius	Rinnaspindala	
Eraldis	2	Rinne	tm	tm/ha	m²/ha
Pindala	0.58 ha	Esimene	90	156	23
Kõrgusindeks	18.3	Teine	7	12	4
Boniteediklass	IV	Üksikpuud	0	0	
Kasvukohatüüp	madalsoo	Kokku	97	168	
Kuivendus	ei	Surnud mets	0	0	
Peapuuliik	kask	Lamapuit	0	0	
Arenguklass	keskealine mets	Juurdekasv	3	5	
Keskmine vanus	64	Pöösarinde liitus (%)	0		
Raievanus	71				
Keskmine diameeter	13				
Tuleohuklass	V				

Rinne	%	Puuliik	Tekke- aasta	Vanus (a)	Jooksev vanus (a)	Kõrgus (m)	Läbimõõt (cm)	Rinnas- pindala (m ² /ha)	Tekke- viis	Maht (tm)	Maht (tm/ha)	Puude arv (tk/ha)
esimene	60	kask	1960	60	64	14	13	13.6	S	55	94	1028
esimene	20	kuusk	1960	60	64	12	12	4.5	S	18	31	398
esimene	20	sanglepp	1960	60	64	15	14	4.4	S	18	31	285
teine	100	kuusk	1985	35	39	5	6	3.5	S	7	12	1232

Töö liik	Järjekord	Töö aasta	Rinne	Puuliik	Vanus (a)	Raieprotsent	Kogus (tm)
harvendusraie	esimene		esimene	kask	60	15	8
harvendusraie	esimene		esimene	kuusk	60	10	2
harvendusraie	esimene		esimene	sanglepp	60	15	3

Maakond	Harju maakond	Metsakorraldusettevõte	Sokkamets OÜ		
Vald	Rae vald	Metsakorraldaja	Toivo Sökk		
Üksus	SELI- JAANI	Inventeerimise kuupäev	09.03.2020		
Katastritunnus	65303:003:0019	Registrikande kuupäev	07.04.2020		
Kvartal		Maht	Täius	Rinnaspindala	
Eraldis	3	Rinne	tm	tm/ha	%
Pindala	0.97 ha	Esimene	183	189	95
Kõrgusindeks	20	Teine	13	13	19
Boniteediklass	III	Üksikpuud	0	0	
Kasvukohatüüp	madalsoo	Kokku	196	202	
Kuivendus	ei	Surnud mets	0	0	
Peapuuliik	kask	Lamapuit	0	0	
Arenguklass	küps mets	Juurdekasv	4	4	
Keskmine vanus	74	Põõsarinde liitus (%)	0		
Raievanus	70				
Keskmine diameeter	14				
Tuleohuklass	V				

Rinne	%	Puuliik	Tekke-aasta	Vanus (a)	Jooksev vanus (a)	Kõrgus (m)	Läbimõõt (cm)	Rinnaspindala (m²/ha)	Tekkeviis	Maht (tm)	Maht (tm/ha)	Puude arv (tk/ha)
esimene	70	kask	1950	70	74	17	14	16.2	S	128	132	1055
esimene	20	sanglepp	1950	70	74	18	16	4.5	S	37	38	225
esimene	10	kuusk	1950	70	74	15	15	2.3	S	18	19	131
teine	100	kuusk	1985	35	39	6	6	3	S	13	13	1063

Töö liik	Järjekord	Töö aasta	Rinne	Puuliik	Vanus (a)	Raieprotsent	Kogus (tm)
lageraie		esimene	esimene	kask	70	99	127
lageraie		esimene	esimene	sanglepp	70	100	37
lageraie		esimene	esimene	kuusk	70	100	18
lageraie		esimene	teine	kuusk	35	100	13
looduslikule uuenemisele jätmise		esimene					

Maakond	Harju maakond	Metsakorraldusettevõte			Sokkamets OÜ
Vald	Rae vald	Metsakorraldaja			Toivo Sökk
Üksus	SELI- JAANI	Inventeerimise kuupäev			09.03.2020
Katastritunnus	65303:003:0019	Registrikande kuupäev			07.04.2020
Kvartal		Maht		Täius	Rinnaspindala
Eraldis	4	Rinne	tm	tm/ha	%
Pindala	0.35 ha	Esimene	65	185	99
Kõrgusindeks	19.3	Teine	0		0
Boniteediklass	IV	Üksikpuud	0	0	
Kasvukohatüüp	madalsoo	Kokku	65	185	
Kuivendus	jah	Surnud mets	0	0	
Peapuuliik	kuusk	Lamapuit	0	0	
Arenguklass	keskealine mets	Juurdekasv	2	6	
Keskmine vanus	71	Põõsarinde liitus (%)		0	
Raievanus	90				
Keskmine diameeter	13				
Tuleohuklass	III				

Rinne	%	Puuliik	Tekke-aasta	Vanus (a)	Jooksev vanus (a)	Kõrgus (m)	Läbimõõt (cm)	Rinnaspindala (m²/ha)	Tekkeviis	Maht (tm)	Maht (tm/ha)	Puude arv (tk/ha)
esimene	50	kuusk	1955	65	69	14	13	12	S	33	93	904
esimene	25	kask	1950	70	74	14	14	6.8	S	16	46	439
esimene	25	mänd	1950	70	74	14	16	6.3	S	16	46	315

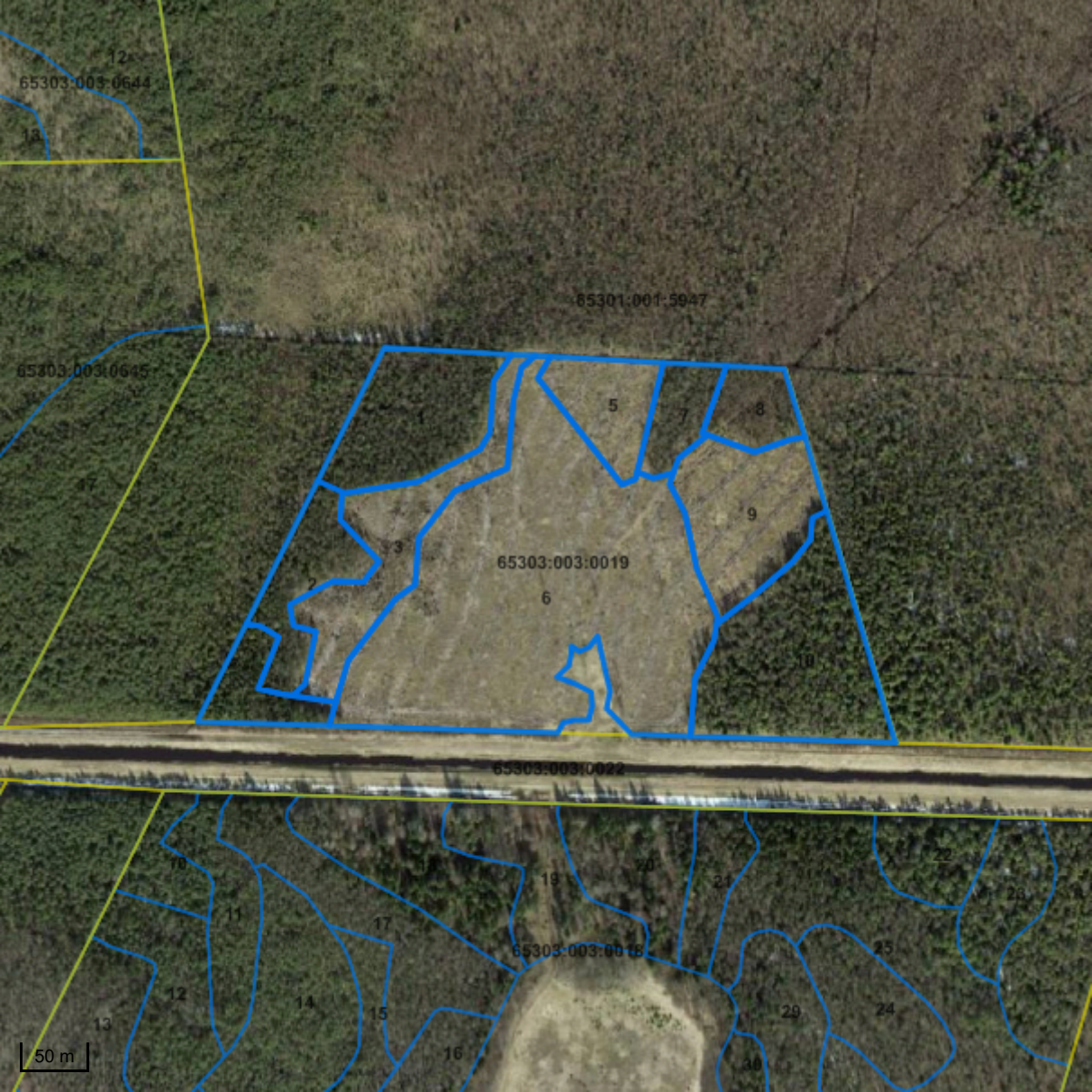
Maakond	Harju maakond					Metsakorraldusettevõte				Sokkamets OÜ		
Vald	Rae vald					Metsakorraldaja				Toivo Sökk		
Üksus	SELI- JAANI					Inventeerimise kuupäev				09.03.2020		
Katastritunnus	65303:003:0019					Registrikande kuupäev				07.04.2020		
Kvartal						Maht			Täius	Rinnaspindala		
Eraldis	5					Rinne	tm	tm/ha	%	m ² /ha		
Pindala	0.5 ha					Esimene	87	174	94	22		
Kõrgusindeks	20					Teine	0		0	0		
Boniteediklass	III					Üksikpuud	0	0				
Kasvukohatüüp	jänesekapsa-kõdusoo					Kokku	87	174				
Kuivendus	jah					Surnud mets	0	0				
Peapuuliik	kask					Lamapuit	0	0				
Arenguklass	küps mets					Juurdekasv	2	4				
Keskmine vanus	74					Põõsarinde liitus (%)			0			
Raievanus	70											
Keskmine diameeter	15											
Tuleohuklass	IV											
Rinne	%	Puuliik	Tekke- aasta	Vanus (a)	Jooksev vanus (a)	Kõrgus (m)	Läbimõõt (cm)	Rinnas- pindala (m ² /ha)	Tekke- viis	Maht (tm)	Maht (tm/ha)	Puude arv (tk/ha)
esimene	85	kask	1950	70	74	17	15	18.2	S	74	148	1033
esimene	10	kuusk	1950	70	74	14	14	2.3	S	9	17	147
esimene	5	sanglepp	1975	45	49	13	11	1.4	S	5	9	146
Töö liik	Järjekord		Töö aasta		Rinne	Puuliik	Vanus (a)	Raieprotsent		Kogus (tm)		
lageraie	esimene				esimene	kask	70	99		73		
lageraie	esimene				esimene	kuusk	70	100		9		
lageraie	esimene				esimene	sanglepp	45	100		5		
looduslikule uuenemisele jätmine					esimene							
koosseis ebaühtlane												
täius või liitus ebaühtlane												

Maakond							Harju maakond		Metsakorraldusettevõte				Sokkamets OÜ	
Vald							Rae vald		Metsakorraldaja				Toivo Sökk	
Üksus							SELI- JAANI		Inventeerimise kuupäev				09.03.2020	
Katastritunnus							65303:003:0019		Registrikande kuupäev				07.04.2020	
Kvartal									Maht		Täius		Rinnaspindala	
Eraldis							6		Rinne	tm	tm/ha	%	m²/ha	
Pindala							4.41 ha		Esimene	1270	288	75	25	
Kõrgusindeks							26.2		Teine	0		0	0	
Boniteediklass							II		Üksikpuud	0	0			
Kasvukohatüüp							sinilille		Kokku	1270	288			
Kuivendus							ei		Surnud mets	66	15			
Peapuuliik							kuusk		Lamapuit	44	10			
Arenguklass							küps mets		Juurdekasv	24	5			
Keskmine vanus							82		Pöösarinde liitus (%)		30			
Raievanus							76							
Keskmine diameeter							30							
Tuleohuklass							III							
Rinne	%	Puuliik	Tekke- aasta	Vanus (a)	Jooksev vanus (a)	Kõrgus (m)	Läbimõõt (cm)	Rinnas- pindala (m²/ha)	Tekke- viis	Maht (tm)	Maht (tm/ha)	Puude arv (tk/ha)		
esimene	54	kuusk	1935	85	89	24	30	13.3	S	684	155	188		
esimene	40	kask	1955	65	69	25	24	10	S	507	115	221		
esimene	3	haab	1955	65	69	26	32	0.7	S	40	9	9		
esimene	2	hall lepp	1970	50	54	18	16	0.7	S	26	6	34		
esimene	1	sanglepp	1955	65	69	22	24	0.3	V	13	3	6		
põõsa	100	sarapuu				3		0				0		
Rinne	Kahjustatud puuliik					Vanus (a)	Kahjustuse protsent				Kahjustaja			
esimene	kuusk						30				ulukid			
Töö liik			Järjekord	Töö aasta	Rinne	Puuliik	Vanus (a)	Raieprotsent		Kogus (tm)				
kultuuride hooldamine			esimene											
istutamine			esimene											
lageraie			esimene											
lageraie			esimene											
lageraie			esimene											
lageraie			esimene											
lageraie			esimene											
lageraie			esimene											
maapinna mineraliseerimine			esimene											
kasvukohatüüp varieerub														

Maakond		Harju maakond		Metsakorraldusettevõte				Sokkamets OÜ				
Vald		Rae vald		Metsakorraldaja				Toivo Sökk				
Üksus		SELI- JAANI		Inventeerimise kuupäev				09.03.2020				
Katastritunnus		65303:003:0019		Registrikande kuupäev				07.04.2020				
Kvartal				Maht			Täius		Rinnaspindala			
Eraldis		7		Rinne		tm	tm/ha	%		m²/ha		
Pindala		0.33 ha		Esimene		36	110	89		17		
Kõrgusindeks		17.1		Teine		2	6	17		2		
Boniteediklass		IV		Üksikpuud		0	0					
Kasvukohatüüp		madalsoo		Kokku		38	116					
Kuivendus		jah		Surnud mets		0	0					
Peapuuliik		kask		Lamapuit		0	0					
Arenguklass		valmiv mets		Juurdekasv		1	3					
Keskmine vanus		64		Pöösarinde liitus (%)				0				
Raievanus		70										
Keskmine diameeter		12										
Tuleohuklass		IV										
Rinne	%	Puuliik	Tekke- aasta	Vanus (a)	Jooksev vanus (a)	Kõrgus (m)	Läbimõõt (cm)	Rinnas- pindala (m²/ha)	Tekke- viis	Maht (tm)	Maht (tm/ha)	Puude arv (tk/ha)
esimene	100	kask	1960	60	64	13	12	17	S	36	110	1501
teine	100	kuusk	1985	35	39	4	4	2	S	2	6	1600
Maakond		Harju maakond		Metsakorraldusettevõte				Sokkamets OÜ				
Vald		Rae vald		Metsakorraldaja				Toivo Sökk				
Üksus		SELI- JAANI		Inventeerimise kuupäev				09.03.2020				
Katastritunnus		65303:003:0019		Registrikande kuupäev				07.04.2020				
Kvartal				Maht			Täius		Rinnaspindala			
Eraldis		8		Rinne		tm	tm/ha	%		m²/ha		
Pindala		0.34 ha		Esimene		36	107	0		0		
Kõrgusindeks		23.4		Teine		0		0		0		
Boniteediklass		III		Üksikpuud		0	0					
Kasvukohatüüp		madalsoo		Kokku		36	107					
Kuivendus		jah		Surnud mets		0	0					
Peapuuliik		kask		Lamapuit		0	0					
Arenguklass		noorendik		Juurdekasv		0	0					
Keskmine vanus		Pöösarinde liitus (%)				0						
Raievanus												
Tuleohuklass										IV		
Rinne	%	Puuliik	Tekke- aasta	Vanus (a)	Jooksev vanus (a)	Kõrgus (m)	Läbimõõt (cm)	Rinnas- pindala (m²/ha)	Tekke- viis	Maht (tm)	Maht (tm/ha)	Puude arv (tk/ha)
esimene	95	kask	2000	20	24	8	6	21.5	S	35	102	7600
esimene	5	kuusk	1985	35	39	6	6	1.1	S	2	5	400
Töö liik		Järjekord		Töö aasta		Rinne	Puuliik	Vanus (a)	Raieprotsent		Kogus (tm)	
valgustusraie		esimene				esimene	kask	20	20		7	

Maakond		Harju maakond					Metsakorraldusettevõte				Sokkamets OÜ	
Vald		Rae vald					Metsakorraldaja				Toivo Sock	
Üksus		SELI- JAANI					Inventeerimise kuupäev				09.03.2020	
Katastritunnus		65303:003:0019					Registrikande kuupäev				07.04.2020	
Kvartal							Maht		Täius	Rinnaspindala		
Eraldis		9					Rinne	tm	tm/ha	%	m²/ha	
Pindala		0.99 ha					Esimene	154	156	82	19	
Kõrgusindeks		20					Teine	0		0	0	
Boniteediklass		III					Üksikpuud	0	0			
Kasvukohatüüp		jänesekapsa-kõdusoo					Kokku	154	156			
Kuivendus		jah					Surnud mets	0	0			
Peapuuliik		kask					Lamapuit	0	0			
Arenguklass		küps mets					Juurdekasv	3	3			
Keskmine vanus		74					Pöösarinde liitus (%)		0			
Raievanus		70										
Keskmine diameeter		15										
Tuleohuklass		IV										
Rinne	%	Puuliik	Tekke-aasta	Vanus (a)	Jooksev vanus (a)	Kõrgus (m)	Läbimõõt (cm)	Rinnas-pindala (m²/ha)	Tekke-viis	Maht (tm)	Maht (tm/ha)	Puude arv (tk/ha)
esimene	95	kask	1950	70	74	17	15	18.2	S	147	148	1028
esimene	5	kuusk	1945	75	79	17	16	0.9	S	8	8	43
järeikasvu	100	kuusk	2015	5	9	2		0	S			1500
Töö liik		Järjekord		Töö aasta		Rinne	Puuliik	Vanus (a)	Raieprotsent		Kogus (tm)	
kultuuride hooldamine		esimene										
istutamine		esimene					kask					
lageraie		esimene				esimene	kask	70	99		145	
lageraie		esimene				esimene	kuusk	75	100		8	
lageraie		esimene				järeikasvu	kuusk	5	100			
maapinna mineraliseerimine		esimene										
Maakond		Harju maakond					Metsakorraldusettevõte				Sokkamets OÜ	
Vald		Rae vald					Metsakorraldaja				Toivo Sock	
Üksus		SELI- JAANI					Inventeerimise kuupäev				09.03.2020	
Katastritunnus		65303:003:0019					Registrikande kuupäev				07.04.2020	
Kvartal							Maht		Täius	Rinnaspindala		
Eraldis		10					Rinne	tm	tm/ha	%	m²/ha	
Pindala		1.5 ha					Esimene	270	180	83	22	
Kõrgusindeks		17.9					Teine	36	24	18	4	
Boniteediklass		IV					Üksikpuud	0	0			
Kasvukohatüüp		jänesekapsa-kõdusoo					Kokku	306	204			
Kuivendus		jah					Surnud mets	0	0			
Peapuuliik		kuusk					Lamapuit	15	10			
Arenguklass		valmiv mets					Juurdekasv	6	4			
Keskmine vanus		84					Pöösarinde liitus (%)		0			
Raievanus		85										
Keskmine diameeter		16										
Tuleohuklass		III										
Rinne	%	Puuliik	Tekke-aasta	Vanus (a)	Jooksev vanus (a)	Kõrgus (m)	Läbimõõt (cm)	Rinnas-pindala (m²/ha)	Tekke-viis	Maht (tm)	Maht (tm/ha)	Puude arv (tk/ha)
esimene	50	kuusk	1935	85	89	16	16	10.6	S	135	90	527
esimene	35	kask	1950	70	74	16	14	8.2	S	95	63	533
esimene	15	mänd	1935	85	89	18	24	3.1	S	41	27	68
teine	100	kuusk	1975	45	49	10	10	3.9	S	36	24	502
Töö liik		Järjekord		Töö aasta		Rinne	Puuliik	Vanus (a)	Raieprotsent		Kogus (tm)	
harvendusraie		esimene				esimene	kuusk	85	15		20	
harvendusraie		esimene				esimene	kask	70	15		14	
harvendusraie		esimene				esimene	mänd	85	10		4	

Katastritunnus 65303:003:0019



Legend

1:5000

Kaardikiht	
<input checked="" type="checkbox"/>	Valitud eraldis (registreeritud)
<input type="checkbox"/>	Metsaregister: Eraldised 10.04.2024
	Maa-amet: Katastriüksused 10.04.2024
	Ortofoto: Maa-amet 10.04.2024
	Eesti kaart 10.04.2024