

Katastritunnus 87901:002:0212

Maakond	Põlva maakond	Metsakorraldusettevõte	TerraPro OÜ			
Vald	Räpina vald	Metsakorraldaja	Martin Kalk			
Üksus	Nurme	Inventeerimise kuupäev	08.07.2019			
Katastritunnus	87901:002:0212	Registrikande kuupäev	30.07.2019			
Kvartal		Maht	Täius	Rinnaspindala		
Eraldis	1	Rinne	tm	tm/ha	%	m ² /ha
Pindala	0.48 ha	Esimene	54	112	68	17
Kõrgusindeks	14.9	Teine	0		0	0
Boniteediklass	V	Üksikpuud	0			
Kasvukohatüüp	siirdesoo	Kokku	54	112		
Kuivendus	jah	Surnud mets	0	0		
Peapuuliik	mänd	Lamapuit	0	0		
Arenguklass	keskealine mets	Juurdekasv	1	3		
Keskmine vanus	81	Pöösarinde liitus (%)			0	
Raievanus	112					
Keskmine diameeter	16					
Tuleohuklass	III					

Rinne	%	Puuliik	Tekke- aasta	Vanus (a)	Jooksev vanus (a)	Kõrgus (m)	Läbimõõt (cm)	Rinnas- pindala (m ² /ha)	Tekke- viis	Maht (tm)	Maht (tm/ha)	Puude arv (tk/ha)
esimene	70	mänd	1939	80	81	13	16	11.3	S	37	78	0
esimene	30	kask	1939	80	81	12	12	5.5	S	16	34	0

Maakond	Põlva maakond	Metsakorraldusettevõte	TerraPro OÜ			
Vald	Räpina vald	Metsakorraldaja	Martin Kalk			
Üksus	Nurme	Inventeerimise kuupäev	08.07.2019			
Katastritunnus	87901:002:0212	Registrikande kuupäev	30.07.2019			
Kvartal		Maht	Täius	Rinnaspindala		
Eraldis	2	Rinne	tm	tm/ha	%	m ² /ha
Pindala	0.11 ha	Esimene	24	220	79	26
Kõrgusindeks	19.2	Teine	0		0	0
Boniteediklass	IV	Üksikpuud	0			
Kasvukohatüüp	siirdesoo	Kokku	24	220		
Kuivendus	jah	Surnud mets	0	0		
Peapuuliik	mänd	Lamapuit	0	0		
Arenguklass	keskealine mets	Juurdekasv	0	4		
Keskmine vanus	81	Pöösarinde liitus (%)			0	
Raievanus	110					
Keskmine diameeter	20					
Tuleohuklass	III					

Rinne	%	Puuliik	Tekke- aasta	Vanus (a)	Jooksev vanus (a)	Kõrgus (m)	Läbimõõt (cm)	Rinnas- pindala (m ² /ha)	Tekke- viis	Maht (tm)	Maht (tm/ha)	Puude arv (tk/ha)
esimene	100	mänd	1939	80	81	17	20	26	S	24	220	0

Töö liik	Järjekord	Töö aasta	Rinne	Puuliik	Vanus (a)	Raieprotsent	Kogus (tm)
harvendusraie	esimene		esimene	mänd	80	15	4

Maakond	Põlva maakond	Metsakorraldusettevõte	TerraPro OÜ			
Vald	Räpina vald	Metsakorraldaja	Martin Kalk			
Üksus	Nurme	Inventeerimise kuupäev	08.07.2019			
Katastritunnus	87901:002:0212	Registrikande kuupäev	30.07.2019			
Kvartal		Maht	Täius	Rinnaspindala		
Eraldis	3	Rinne	tm	tm/ha	%	m²/ha
Pindala	0.63 ha	Esimene	169	268	81	28
Kõrgusindeks	21.1	Teine	0		0	0
Boniteediklass	III	Üksikpuud	0			
Kasvukohatüüp	jänese kapsa-kõdusoo	Kokku	169	268		
Kuivendus	jah	Surnud mets	0	0		
Peapuuliik	mänd	Lamapuit	0	0		
Arenguklass	valmiv mets	Juurdekasv	3	4		
Keskmine vanus	91	Põõsarinde liitus (%)			0	
Raievanus	100					
Keskmine diameeter	22					
Tuleohuklass	III					

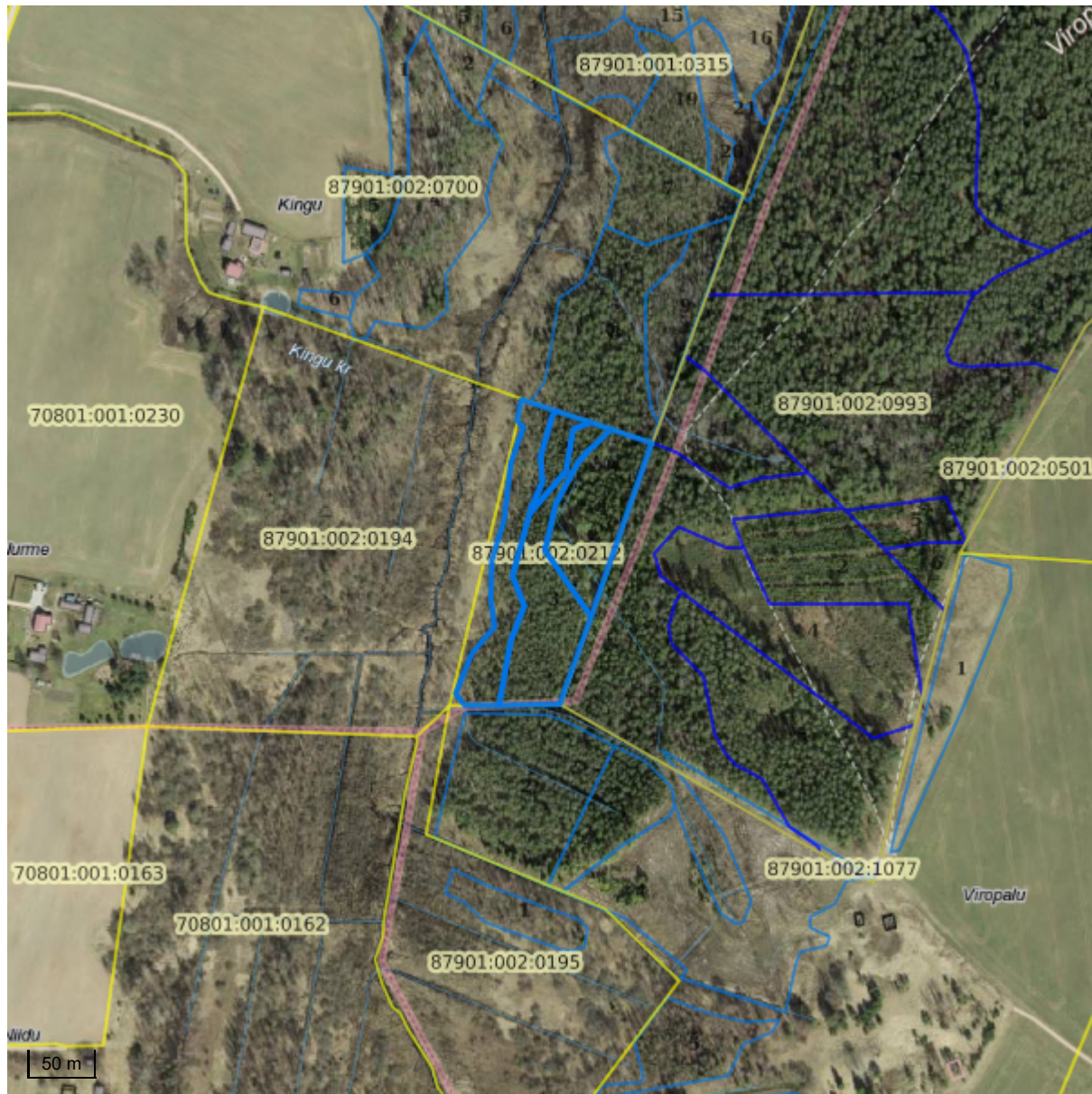
Rinne	%	Puuliik	Tekke- aasta	Vanus (a)	Jooksev vanus (a)	Kõrgus (m)	Läbimõõt (cm)	Rinnas- pindala (m ² /ha)	Tekke- viis	Maht (tm)	Maht (tm/ha)	Puude arv (tk/ha)
esimene	95	mänd	1929	90	91	20	22	26.6	S	161	255	0
esimene	5	kuusk	1929	90	91	19	22	1.4	S	8	13	0
Töö liik		Järjekord	Töö aasta			Rinne	Puuliik	Vanus (a)		Raieprotsent		Kogus (tm)
harvendusraie		esimene				esimene	kuusk	90		15		1
harvendusraie		esimene				esimene	mänd	90		15		24

kuusk osaliselt teises rindes

Maakond	Põlva maakond	Metsakorraldusettevõte	TerraPro OÜ			
Vald	Räpina vald	Metsakorraldaja	Martin Kalk			
Üksus	Nurme	Inventeerimise kuupäev	08.07.2019			
Katastritunnus	87901:002:0212	Registrikande kuupäev	30.07.2019			
Kvartal		Maht	Täius	Rinnaspindala		
Eraldis	4	Rinne	tm	tm/ha	%	m²/ha
Pindala	0.54 ha	Esimene	206	382	90	33
Kõrgusindeks	31.8	Teine	0		0	0
Boniteediklass	Ia	Üksikpuud	0			
Kasvukohatüüp	jänese kapsa-kõdusoo	Kokku	206	382		
Kuivendus	jah	Surnud mets	0	0		
Peapuuliik	kuusk	Lamapuit	0	0		
Arenguklass	küps mets	Juurdekasv	6	11		
Keskmine vanus	61	Põõsarinde liitus (%)			0	
Raievanus	60					
Keskmine diameeter	24					
Tuleohuklass	III					

Rinne	%	Puuliik	Tekke- aasta	Vanus (a)	Jooksev vanus (a)	Kõrgus (m)	Läbimõõt (cm)	Rinnas- pindala (m ² /ha)	Tekke- viis	Maht (tm)	Maht (tm/ha)	Puude arv (tk/ha)
esimene	90	kuusk	1959	60	61	24	24	29.5	S	186	344	0
esimene	7	mänd	1959	60	61	24	24	2.4	S	15	27	0
esimene	3	kask	1959	60	61	25	24	1	S	6	11	0
Töö liik		Järjekord	Töö aasta			Rinne	Puuliik	Vanus (a)		Raieprotsent		Kogus (tm)
istutamine		esimene					kuusk					
lageraie		esimene				esimene	kuusk	60		100		186
lageraie		esimene				esimene	kask	60		100		6

Katastritunnus 87901:002:0212



Legend

1:5000

Kaardikiht	
	Valitud eraldis (registreeritud)
	Metsaregister: Eraldised (riik) 19.10.2020
	Metsaregister: Eraldised 19.10.2020
	Maa-amet: Katastriüksused 19.10.2020
	Hübriidkaart: Maa-amet 19.10.2020
	Ortofoto: Maa-amet 19.10.2020
	Eesti kaart 19.10.2020