

Katastritunnus 17502:001:0402

Maakond	Hiiu maakond	Metsakorraldusettevõte	Metsaruum OÜ				
Vald	Hiiumaa vald	Metsakorraldaja	Taimo Tüرنpu				
Üksus	KRIBU	Inventeerimise kuupäev	20.10.2007				
Katastritunnus	17502:001:0402	Registrikande kuupäev	15.11.2007				
Kvartal	-		Maht	Täius	Rinnaspindala		
Eraldis	1		Rinne	tm	tm/ha	%	m²/ha
Pindala	0.7 ha		Esimene	165	236	80	25
Kõrgusindeks	25		Teine	0	0	0	0
Boniteediklass	II		Üksikpuud	0	0		
Kasvukohatüüp	tarna-angervaksa		Kokku	165	236		
Kuivendus	jah		Surnud mets	0	0		
Peapuuliik	mänd		Lamapuit	4	6		
Arenguklass	keskealine mets		Juurdekasv	4	5		
Keskmine vanus	79		Põõsarinde liitus (%)			0	
Raievanus	82						
Keskmine diameeter	26						
Tuleohuklass	III						

Rinne	%	Puuliik	Tekke- aasta	Vanus (a)	Jooksev vanus (a)	Kõrgus (m)	Läbimõõt (cm)	Rinnas- pindala (m ² /ha)	Tekke- viis	Maht (tm)	Maht (tm/ha)	Puude arv (tk/ha)
esimene	55	mänd	1942	65	79	20	26	13.9	S	91	130	0
esimene	30	sanglepp	1942	65	79	19	24	7.6	V	50	71	0
esimene	15	kask	1942	65	79	20	24	3.8	S	25	35	0
Töö liik	Järjekord	Töö aasta	Rinne	Puuliik	Vanus (a)	Raieprotsent	Kogus (tm)					
harvendusraie	esimene		esimene	sanglepp	65	20	10					
harvendusraie	esimene		esimene	kask	65	20	5					
harvendusraie	esimene		esimene	mänd	65	10	9					

Maakond	Hiiu maakond	Metsakorraldusettevõte	Metsaruum OÜ			
Vald	Hiiumaa vald	Metsakorraldaja	Taimo Türrpu			
Üksus	KRIBU	Inventeerimise kuupäev	20.10.2007			
Katastritunnus	17502:001:0402	Registrikande kuupäev	15.11.2007			
Kvartal	-	Maht	Täius	Rinnaspindala		
Eraldis	2	Rinne	tm	tm/ha	%	m²/ha
Pindala	0.3 ha	Esimene	50	167	60	18
Kõrgusindeks	24	Teine	0	0	0	0
Boniteediklass	II	Üksikpuud	0	0		
Kasvukohatüüp	tarna-angervaksa	Kokku	50	167		
Kuivendus	jah	Surnud mets	0	0		
Peapuuliik	mänd	Lamapuit	2	7		
Arenguklass	keskealine mets	Juurdekasv	1	4		
Keskmine vanus	79	Põõsarinde liitus (%)			0	
Raievanus	85					
Keskmine diameeter	28					
Tuleohuklass	III					

Rinne	%	Puuliik	Tekke- aasta	Vanus (a)	Jooksev vanus (a)	Kõrgus (m)	Läbimõõt (cm)	Rinnas- pindala (m ² /ha)	Tekke- viis	Maht (tm)	Maht (tm/ha)	Puude arv (tk/ha)
esimene	60	mänd	1942	65	79	19	28	11	S	30	100	0
esimene	30	kask	1942	65	79	19	24	5.5	S	15	50	0
esimene	10	sanglepp	1942	65	79	19	24	1.8	V	5	17	0

Töö liik	Järjekord	Töö aasta	Rinne	Puuliik	Vanus (a)	Raieprotsent	Kogus (tm)
lageraie	esimene		esimene	sanglepp	65	100	5
lageraie	esimene		esimene	kask	65	100	15
lageraie	esimene		esimene	mänd	65	90	27

Maakond	Hiiu maakond	Metsakorraldusettevõte	Metsaruum OÜ			
Vald	Hiiumaa vald	Metsakorraldaja	Taimo Türrpu			
Üksus	KRIBU	Inventeerimise kuupäev	20.10.2007			
Katastritunnus	17502:001:0402	Registrikande kuupäev	15.11.2007			
Kvartal	-	Maht	Täius	Rinnaspindala		
Eraldis	3	Rinne	tm	tm/ha	%	m²/ha
Pindala	1.2 ha	Esimene	179	149	80	22
Kõrgusindeks	19	Teine	0	0	0	0
Boniteediklass	IV	Üksikpuud	0	0		
Kasvukohatüüp	tarna	Kokku	179	149		
Kuivendus	ei	Surnud mets	6	5		
Peapuuliik	mänd	Lamapuit	6	5		
Arenguklass	keskealine mets	Juurdekasv	6	5		
Keskmine vanus	69	Põõsarinde liitus (%)			0	
Raievanus	104					
Keskmine diameeter	16					
Tuleohuklass	III					

Rinne	%	Puuliik	Tekke- aasta	Vanus (a)	Jooksev vanus (a)	Kõrgus (m)	Läbimõõt (cm)	Rinnas- pindala (m ² /ha)	Tekke- viis	Maht (tm)	Maht (tm/ha)	Puude arv (tk/ha)
esimene	70	mänd	1952	55	69	13	16	15.4	S	126	105	0
esimene	25	sanglepp	1952	55	69	13	16	5.5	V	44	37	0
esimene	5	kask	1952	55	69	13	16	1.1	S	8	7	0

Töö liik	Järjekord	Töö aasta	Rinne	Puuliik	Vanus (a)	Raieprotsent	Kogus (tm)
harvendusraie	esimene		esimene	mänd	55	10	13
harvendusraie	esimene		esimene	sanglepp	55	20	9
harvendusraie	esimene		esimene	kask	55	20	2

Maakond	Hiiu maakond	Metsakorraldusettevõte	Metsaruum OÜ			
Vald	Hiiumaa vald	Metsakorraldaja	Taimo Türnpu			
Üksus	KRIBU	Inventeerimise kuupäev	20.10.2007			
Katastritunnus	17502:001:0402	Registrikande kuupäev	15.11.2007			
Kvartal	-	Maht	Täius	Rinnaspindala		
Eraldis	4	Rinne	tm	tm/ha	%	m²/ha
Pindala	0.5 ha	Esimene	24	48	45	9
Kõrgusindeks	13	Teine	0	0	0	0
Boniteediklass	V	Üksikpuud	0	0		
Kasvukohatüüp	tarna	Kokku	24	48		
Kuivendus	ei	Surnud mets	0	0		
Peapuuliik	mänd	Lamapuit	0	0		
Arenguklass	latimets	Juurdekasv	1	2		
Keskmine vanus	64	Põõsarinde liitus (%)			0	
Raievanus	112					
Keskmine diameeter	10					
Tuleohuklass	III					

Rinne	%	Puuliik	Tekke- aasta	Vanus (a)	Jooksev vanus (a)	Kõrgus (m)	Läbimõõt (cm)	Rinnas- pindala (m ² /ha)	Tekke- viis	Maht (tm)	Maht (tm/ha)	Puude arv (tk/ha)
esimene	70	mänd	1957	50	64	8	10	6.5	S	17	33	0
esimene	30	kask	1957	50	64	8	8	2.8	S	7	14	0

Maakond	Hiiu maakond	Metsakorraldusettevõte	Metsaruum OÜ			
Vald	Hiiumaa vald	Metsakorraldaja	Taimo Türnpu			
Üksus	KRIBU	Inventeerimise kuupäev	20.10.2007			
Katastritunnus	17502:001:0402	Registrikande kuupäev	15.11.2007			
Kvartal	-	Maht	Täius	Rinnaspindala		
Eraldis	5	Rinne	tm	tm/ha	%	m²/ha
Pindala	0.2 ha	Esimene	6	30	40	6
Kõrgusindeks	14	Teine	0	0	0	0
Boniteediklass	V	Üksikpuud	0	0		
Kasvukohatüüp	tarna	Kokku	6	30		
Kuivendus	ei	Surnud mets	0	0		
Peapuuliik	kask	Lamapuit	0	0		
Arenguklass	keskealine mets	Juurdekasv	0	2		
Keskmine vanus	59	Põõsarinde liitus (%)			0	
Raievanus	70					
Keskmine diameeter	8					
Tuleohuklass	V					

Rinne	%	Puuliik	Tekke- aasta	Vanus (a)	Jooksev vanus (a)	Kõrgus (m)	Läbimõõt (cm)	Rinnas- pindala (m ² /ha)	Tekke- viis	Maht (tm)	Maht (tm/ha)	Puude arv (tk/ha)
esimene	95	kask	1962	45	59	8	8	5.5	V	5	26	0
esimene	5	mänd	1962	45	59	8	12	0.3	S	0	1	0

Maakond	Hiiu maakond	Metsakorraldusettevõte	Metsaruum OÜ			
Vald	Hiiumaa vald	Metsakorraldaja	Taimo Türrpu			
Üksus	KRIBU	Inventeerimise kuupäev	20.10.2007			
Katastritunnus	17502:001:0402	Registrikande kuupäev	15.11.2007			
Kvartal	-	Maht	Täius	Rinnaspindala		
Eraldis	6	Rinne	tm	tm/ha	%	m²/ha
Pindala	0.2 ha	Esimene	11	55	40	8
Kõrgusindeks	18	Teine	0	0	0	0
Boniteediklass	IV	Üksikpuud	0	0		
Kasvukohatüüp	tarna	Kokku	11	55		
Kuivendus	ei	Surnud mets	0	0		
Peapuuliik	kask	Lamapuit	0	0		
Arenguklass	valmiv mets	Juurdekasv	0	2		
Keskmine vanus	74	Põõsarinde liitus (%)			0	
Raievanus	70					
Keskmine diameeter	17					
Tuleohuklass	V					

Rinne	%	Puuliik	Tekke- aasta	Vanus (a)	Jooksev vanus (a)	Kõrgus (m)	Läbimõõt (cm)	Rinnas- pindala (m ² /ha)	Tekke- viis	Maht (tm)	Maht (tm/ha)	Puude arv (tk/ha)
esimene	85	kask	1947	60	74	14	17	7	V	10	48	0
esimene	15	sanglepp	1947	60	74	14	17	1.2	V	2	8	0

Maakond	Hiiu maakond	Metsakorraldusettevõte	Metsaruum OÜ			
Vald	Hiiumaa vald	Metsakorraldaja	Taimo Türrpu			
Üksus	KRIBU	Inventeerimise kuupäev	20.10.2007			
Katastritunnus	17502:001:0402	Registrikande kuupäev	15.11.2007			
Kvartal	-	Maht	Täius	Rinnaspindala		
Eraldis	7	Rinne	tm	tm/ha	%	m²/ha
Pindala	0.4 ha	Esimene	14	35	40	7
Kõrgusindeks	14	Teine	0	0	0	0
Boniteediklass	V	Üksikpuud	0	0		
Kasvukohatüüp	tarna	Kokku	14	35		
Kuivendus	ei	Surnud mets	0	0		
Peapuuliik	kask	Lamapuit	0	0		
Arenguklass	keskealine mets	Juurdekasv	1	2		
Keskmine vanus	64	Põõsarinde liitus (%)			0	
Raievanus	71					
Keskmine diameeter	10					
Tuleohuklass	V					

Rinne	%	Puuliik	Tekke- aasta	Vanus (a)	Jooksev vanus (a)	Kõrgus (m)	Läbimõõt (cm)	Rinnas- pindala (m ² /ha)	Tekke- viis	Maht (tm)	Maht (tm/ha)	Puude arv (tk/ha)
esimene	80	kask	1957	50	64	9	10	5.4	V	11	27	0
esimene	10	sanglepp	1957	50	64	9	10	0.7	V	1	3	0
esimene	10	mänd	1957	50	64	10	16	0.7	S	1	3	0

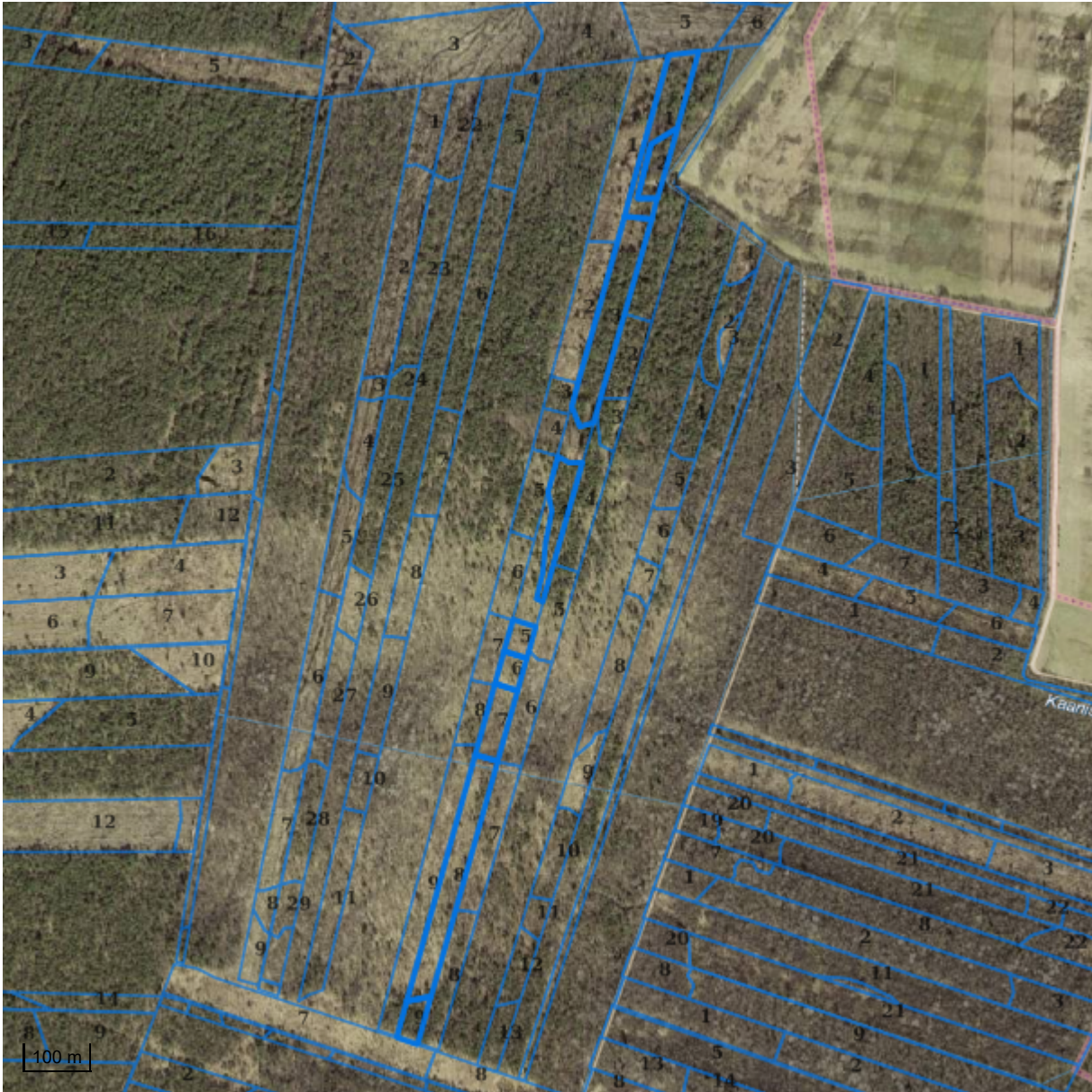
Maakond	Hiiu maakond	Metsakorraldusettevõte	Metsaruum OÜ			
Vald	Hiiumaa vald	Metsakorraldaja	Taimo Türnpu			
Üksus	KRIBU	Inventeerimise kuupäev	20.10.2007			
Katastritunnus	17502:001:0402	Registrikande kuupäev	15.11.2007			
Kvartal	-	Maht	Täius	Rinnaspindala		
Eraldis	8	Rinne	tm	tm/ha	%	m²/ha
Pindala	1.2 ha	Esimene	30	25	35	5
Kõrgusindeks	13	Teine	0	0	0	0
Boniteediklass	V	Üksikpuud	0	0		
Kasvukohatüüp	tarna	Kokku	30	25		
Kuivendus	ei	Surnud mets	0	0		
Peapuuliik	kask	Lamapuit	0	0		
Arenguklass	keskealine mets	Juurdekasv	1	1		
Keskmine vanus	64	Põõsarinde liitus (%)			0	
Raievanus	70					
Keskmine diameeter	10					
Tuleohuklass	V					

Rinne	%	Puuliik	Tekke- aasta	Vanus (a)	Jooksev vanus (a)	Kõrgus (m)	Läbimõõt (cm)	Rinnas- pindala (m ² /ha)	Tekke- viis	Maht (tm)	Maht (tm/ha)	Puude arv (tk/ha)
esimene	89	kask	1957	50	64	8	10	4.6	V	26	22	0
esimene	5	sanglepp	1957	50	64	8	10	0.3	V	1	1	0
esimene	5	mänd	1957	50	64	8	14	0.3	S	1	1	0
esimene	1	haab	1957	50	64	10	16	0.1	V	0	0	0

Maakond	Hiiu maakond	Metsakorraldusettevõte	Metsaruum OÜ			
Vald	Hiiumaa vald	Metsakorraldaja	Taimo Türnpu			
Üksus	KRIBU	Inventeerimise kuupäev	20.10.2007			
Katastritunnus	17502:001:0402	Registrikande kuupäev	15.11.2007			
Kvartal	-	Maht	Täius	Rinnaspindala		
Eraldis	9	Rinne	tm	tm/ha	%	m²/ha
Pindala	0.2 ha	Esimene	10	50	50	10
Kõrgusindeks	16	Teine	0	0	0	0
Boniteediklass	IV	Üksikpuud	0	0		
Kasvukohatüüp	tarna	Kokku	10	50		
Kuivendus	ei	Surnud mets	0	0		
Peapuuliik	mänd	Lamapuit	0	0		
Arenguklass	latimets	Juurdekasv	1	3		
Keskmine vanus	54	Põõsarinde liitus (%)			0	
Raievanus	106					
Keskmine diameeter	12					
Tuleohuklass	III					



Rinne	%	Puuliik	Tekke- aasta	Vanus (a)	Jooksev vanus (a)	Kõrgus (m)	Läbimõõt (cm)	Rinnas- pindala (m ² /ha)	Tekke- viis	Maht (tm)	Maht (tm/ha)	Puude arv (tk/ha)
esimene	70	mänd	1967	40	54	8	12	7.3	S	7	36	0
esimene	20	kask	1967	40	54	8	10	2.1	V	2	10	0
esimene	10	sanglepp	1967	40	54	8	12	1	V	1	5	0

Katastritunnus 17502:001:0402



Legend

1:10000

Kaardikiht	
	Valitud eraldis (registreeritud)
	Metsaregister: Eraldised 04.02.2021
	Metsaregister: Metsateatised 04.02.2021
	Hübriidkaart: Maa-amet 04.02.2021
	Ortofoto: Maa-amet 04.02.2021
	Eesti kaart 04.02.2021