

Katastritunnus 42701:003:0037

Maakond	Rapla maakond	Metsakorraldusettevõte	Metsaeksperti Metsakorralduse osaühing									
Vald	Märjamaa vald	Metsakorraldaja	Andres Pöld									
Üksus	Kirmita	Inventeerimise kuupäev	18.12.2020									
Katastritunnus	42701:003:0037	Registrikande kuupäev	02.02.2021									
Kvartal		Maht	Täius	Rinnaspindala								
Eraldis	1	Rinne	tm	tm/ha	%	m²/ha						
Pindala	3 ha	Esimene	354	118	60	15						
Kõrgusindeks	17.4	Teine	0		0	0						
Boniteediklass	IV	Üksikpuud	0									
Kasvukohatüüp	madalsoo	Kokku	354	118								
Kuivendus	ei	Surnud mets	12	4								
Peapuuliik	kask	Lamapuit	135	45								
Arenguklass	küps mets	Juurdekasv	6	2								
Keskmine vanus	96	Põõsarinde liitus (%)			0							
Raievanus	71											
Keskmine diameeter	20											
Tuleohuklass	V											
Rinne	%	Puuliik	Tekke- aasta	Vanus (a)	Jooksev vanus (a)	Kõrgus (m)	Läbimõõt (cm)	Rinnas- pindala (m²/ha)	Tekke- viis	Maht (tm)	Maht (tm/ha)	Puude arv (tk/ha)
esimene	75	kask	1925	95	96	17	20	10.8	S	264	88	0
esimene	20	kuusk	1930	90	91	15	17	3	S	75	25	0
esimene	5	mänd	1910	110	111	18	25	0.7	S	18	6	0
Rinne	Kahjustatud puuliik		Vanus (a)		Kahjustuse protsent			Kahjustaja				
esimene	kask				40			muul põhjusel tekkinud kahjustused				
Töö liik	Järjekord		Töö aasta	Rinne	Puuliik	Vanus (a)	Raieprotsent	Kogus (tm)				
lageraie	esimene			esimene	kask	95	100	264				
lageraie	esimene			esimene	kuusk	90	100	75				
looduslikule uuenemisele jätmine	esimene											
täius või liitus ebaühtlane												
koosseis ebaühtlane												
kuusk osaliselt teises rindes												

Maakond	Rapla maakond	Metsakorraldusettevõte	Metsaeksperdi Metsakorralduse osahing									
Vald	Märjamaa vald	Metsakorraldaja	Andres Pöld									
Üksus	Kirmita	Inventeerimise kuupäev	18.12.2020									
Katastritunnus	42701:003:0037	Registrikande kuupäev	02.02.2021									
Kvartal		Maht	Täius	Rinnaspindala								
Eraldis	4	Rinne	tm	tm/ha	%	m²/ha						
Pindala	1.3 ha	Esimene	294	226	60	20						
Kõrgusindeks	28.8	Teine	17	13	10	2						
Boniteediklass	I	Üksikpuud	0									
Kasvukohatüüp	sinilille	Kokku	311	239								
Kuivendus	ei	Surnud mets	0	0								
Peapuuliik	haab	Lamapuit	0	0								
Arenguklass	küps mets	Juurdekasv	4	3								
Keskmine vanus	84	Põõsarinde liitus (%)			30							
Raievanus	54											
Keskmine diameeter	36											
Tuleohuklass	IV											
Rinne	%	Puuliik	Tekke- aasta	Vanus (a)	Jooksev vanus (a)	Kõrgus (m)	Läbimõõt (cm)	Rinnas- pindala (m²/ha)	Tekke- viis	Maht (tm)	Maht (tm/ha)	Puude arv (tk/ha)
esimene	35	haab	1940	80	81	27	36	6.6	S	103	79	0
esimene	20	kuusk	1930	90	91	28	34	3.4	S	60	46	0
esimene	15	kask	1930	90	91	24	24	3.1	S	44	34	0
esimene	15	tamm	1930	90	91	24	38	3	S	44	34	0
esimene	10	kask	1955	65	66	19	20	2.5	S	30	23	0
esimene	5	saar	1930	90	91	22	28	1.1	S	14	11	0
teine	100	kuusk	1975	45	46	10	10	2.2	S	17	13	0
järelkasvu	60	saar	2015	5	6	2		0	S			900
järelkasvu	40	kuusk	1990	30	31	3		0	S			600
põõsa	100	sarapuu				2		0	V			0
Rinne	Kahjustatud puuliik	Vanus (a)	Kahjustuse protsent	Kahjustaja								
esimene	haab		60	haavataelik								
Töö liik	Järjekord	Töö aasta	Rinne	Puuliik	Vanus (a)	Raieprotsent	Kogus (tm)					
kultuuride hooldamine		esimene										
kultuuride hooldamine		esimene										
looduslikule uuenemisele kaasaaitamise muud abinõud		esimene										
lageraie		esimene	esimene	tamm	90	98	43					
lageraie		esimene	esimene	kask	90	95	42					
lageraie		esimene	esimene	saar	90	100	14					
lageraie		esimene	esimene	kask	65	95	28					
lageraie		esimene	esimene	haab	80	98	101					
lageraie		esimene	esimene	kuusk	90	100	60					
lageraie		esimene	teine	kuusk	45	100	17					
lageraie		esimene	põõsa	sarapuu		100						
täius või liitus ebaühtlane												
raie järelkasvu säilitamisega												
koosseis ebaühtlane												

Maakond	Rapla maakond	Metsakorraldusettevõte	Metsaeksperdi Metsakorralduse osahing									
Vald	Märjamaa vald	Metsakorraldaja	Andres Pöld									
Üksus	Kirmita	Inventeerimise kuupäev	18.12.2020									
Katastritunnus	42701:003:0037	Registrikande kuupäev	02.02.2021									
Kvartal		Maht	Täius	Rinnaspindala								
Eraldis	5	Rinne	tm	tm/ha	%	m²/ha						
Pindala	1.1 ha	Esimene	149	135	40	13						
Kõrgusindeks	23.9	Teine	19	17	10	2						
Boniteediklass	II	Üksikpuud	0									
Kasvukohatüüp	sinilille	Kokku	167	152								
Kuivendus	ei	Surnud mets	0	0								
Peapuuliik	kask	Lamapuit	0	0								
Arenguklass	küps mets	Juurdekasv	3	2								
Keskmine vanus	83	Põõsarinde liitus (%)			0							
Raievanus	66											
Keskmine diameeter	28											
Tuleohuklass	IV											
Rinne	%	Puuliik	Tekke- aasta	Vanus (a)	Jooksev vanus (a)	Kõrgus (m)	Läbimõõt (cm)	Rinnas- pindala (m²/ha)	Tekke- viis	Maht (tm)	Maht (tm/ha)	Puude arv (tk/ha)
esimene	30	kask	1930	90	91	23	28	3.8	S	44	40	0
esimene	25	kuusk	1930	90	91	23	28	3.1	S	37	34	0
esimene	25	haab	1960	60	61	24	34	3.1	S	36	33	0
esimene	10	tamm	1910	110	111	22	32	1.3	S	14	13	0
esimene	5	mänd	1930	90	91	23	30	0.6	S	8	7	0
esimene	5	kask	1960	60	61	19	20	0.8	S	8	7	0
teine	100	kuusk	1980	40	41	12	12	2.4	S	19	17	0
järeikasvu	60	kuusk	1990	30	31	3		0	S			900
järeikasvu	40	saar	2015	5	6	2		0	S			600
Töö liik	Järjekord	Töö aasta	Rinne	Puuliik	Vanus (a)	Raieprotsent	Kogus (tm)					
kultuuride hooldamine							esimene					
kultuuride hooldamine							esimene					
looduslikule uuenemisele kaasaaitamise muud abinõud							esimene					
lageraie							esimene	esimene	haab	60	100	36
lageraie							esimene	esimene	tamm	110	95	14
lageraie							esimene	esimene	mänd	90	80	6
lageraie							esimene	esimene	kask	60	80	6
lageraie							esimene	esimene	kask	90	95	42
lageraie							esimene	esimene	kuusk	90	100	37
lageraie							esimene	teine	kuusk	40	100	19
							raie järeikasvu säilitamisega					
							kasvukohatüüp varieerub					
							koosseis ebaühtlane					
							vanus ebaühtlane					

Maakond	Rapla maakond	Metsakorraldusettevõte	Metsaeksperdi Metsakorralduse osahing									
Vald	Märjamaa vald	Metsakorraldaja	Andres Põld									
Üksus	Kirmita	Inventeerimise kuupäev	18.12.2020									
Katastritunnus	42701:003:0037	Registrikande kuupäev	02.02.2021									
Kvartal		Maht	Täius	Rinnaspindala								
Eraldis	6	Rinne	tm	tm/ha	%	m²/ha						
Pindala	1.2 ha	Esimene	174	145	40	13						
Kõrgusindeks	24.8	Teine	0		0	0						
Boniteediklass	II	Üksikpuud	0									
Kasvukohatüüp	sinilille	Kokku	174	145								
Kuivendus	ei	Surnud mets	0	0								
Peapuuliik	kuusk	Lamapuit	0	0								
Arenguklass	küps mets	Juurdekasv	3	2								
Keskmine vanus	101	Põõsarinde liitus (%)	0									
Raievanus	70											
Keskmine diameeter	29											
Tuleohuklass	III											
Rinne	%	Puuliik	Tekke- aasta	Vanus (a)	Jooksev vanus (a)	Kõrgus (m)	Läbimõõt (cm)	Rinnas- pindala (m²/ha)	Tekke- viis	Maht (tm)	Maht (tm/ha)	Puude arv (tk/ha)
esimene	40	kuusk	1910	110	111	26	30	4.7	S	70	58	0
esimene	25	haab	1930	90	91	25	36	3.2	S	43	36	0
esimene	15	kuusk	1935	85	86	19	22	2.3	S	26	22	0
esimene	10	kask	1970	50	51	18	20	1.7	S	17	14	0
esimene	5	kask	1930	90	91	25	26	0.6	S	8	7	0
esimene	5	tamm	1930	90	91	20	26	0.7	S	8	7	0
Rinne	Kahjustatud puuliik		Vanus (a)		Kahjustuse protsent			Kahjustaja				
esimene	kask				20			teised tüvemädanikud (seened)				
esimene	haab				70			haavataelik				
Töö liik			Järjekord	Töö aasta	Rinne	Puuliik	Vanus (a)	Raieprotsent	Kogus (tm)			
kultuuride hooldamine			esimene									
kultuuride hooldamine			esimene									
looduslikule uuenemisele kaasaaitamise muud abinõud			esimene									
lageraie			esimene			esimene	kask	50	80	13		
lageraie			esimene			esimene	kask	90	95	8		
lageraie			esimene			esimene	tamm	90	80	7		
lageraie			esimene			esimene	kuusk	110	100	70		
lageraie			esimene			esimene	haab	90	100	43		
lageraie			esimene			esimene	kuusk	85	100	26		
sanitaarraie			tehtud töö	2018								
täius või liitus ebaühtlane												
koosseis ebaühtlane												
vanus ebaühtlane												

Maakond	Rapla maakond	Metsakorraldusettevõte	Metsaeksperdi Metsakorralduse osaihing									
Vald	Märjamaa vald	Metsakorraldaja	Andres Põld									
Üksus	Kirmita	Inventeerimise kuupäev	18.12.2020									
Katastritunnus	42701:003:0037	Registrikande kuupäev	02.02.2021									
Kvartal		Maht	Täius	Rinnaspindala								
Eraldis	8	Rinne	tm	tm/ha	%	m²/ha						
Pindala	1.1 ha	Esimene	2	2	0	0						
Kõrgusindeks	30	Teine	0		0	0						
Boniteediklass	I	Üksikpuud	28	25								
Kasvukohatüüp	sinilille	Kokku	30	27								
Kuivendus	ei	Surnud mets	0	0								
Peapuuliik	haab	Lamapuit	0	0								
Arenguklass	noorendik	Juurdekasv	1	1								
Keskmine vanus		Põõsarinde liitus (%)			0							
Raievanus												
Tulehuklass	III											
Rinne	%	Puuliik	Tekke- aasta	Vanus (a)	Jooksev vanus (a)	Kõrgus (m)	Läbimõõt (cm)	Rinnas- pindala (m²/ha)	Tekke- viis	Maht (tm)	Maht (tm/ha)	Puude arv (tk/ha)
esimene	90	haab	2018	2	3	1.5	1	0.2	V	2	2	2250
esimene	5	kask	2018	2	3	1		0	S			120
esimene	5	kuusk	2015	5	6	1		0	S			120
üksikpuude	60	kask	1930	90	91	26	28	0	S	17	15	21
üksikpuude	20	tamm	1930	90	91	22	28	0	S	6	5	8
üksikpuude	10	kuusk	1980	40	41	14	16	0	S	2	2	17
üksikpuude	5	pärn	1950	70	71	20	28	0	S	1	1	2
üksikpuude	5	kuusk	1930	90	91	22	28	0	S	1	1	2
Rinne	Kahjustatud puuliik	Vanus (a)	Kahjustuse protsent	Kahjustaja								
üksikpuude	kask		30	teised tüvemädanikud (seened)								
Töö liik	Järjekord	Töö aasta	Rinne	Puuliik	Vanus (a)	Raieprotsent	Kogus (tm)					
sanitaarraie	esimene		üksikpuude	kask	90	95	16					
sanitaarraie	esimene		üksikpuude	tamm	90	80	4					
lageraie	tehtud töö	2018										
täius või liitus ebaühtlane												

Maakond	Rapla maakond	Metsakorraldusettevõte	Metsaeksperdi Metsakorralduse osahing								
Vald	Märjamaa vald	Metsakorraldaja	Andres Põld								
Üksus	Kirmita	Inventeerimise kuupäev	18.12.2020								
Katastritunnus	42701:003:0037	Registrikande kuupäev	02.02.2021								
Kvartal		Maht	Täius	Rinnaspindala							
Eraldis	10	Rinne	tm	tm/ha	%	m²/ha					
Pindala	0.6 ha	Esimene	4	6	0	0					
Kõrgusindeks	30	Teine	0		0	0					
Boniteediklass	I	Üksikpuud	12	20							
Kasvukohatüüp	sinilille	Kokku	16	26							
Kuivendus	ei	Surnud mets	0	0							
Peapuuliik	haab	Lamapuit	0	0							
Arenguklass	noorendik	Juurdekasv	3	5							
Keskmine vanus		Põõsarinde liitus (%)			0						
Raievanus											
Tuleohuklass	III										
Rinne	% Puuliik	Tekke- aasta	Vanus (a)	Jooksev vanus (a)	Kõrgus (m)	Läbimõõt (cm)	Rinnas- pindala (m²/ha)	Tekke- viis	Maht (tm)	Maht (tm/ha)	Puude arv (tk/ha)
esimene	75 haab	2015	5	6	3	2	1.4	V	2	4	4500
esimene	10 kask	2015	5	6	3	2	0.2	S	1	1	600
esimene	10 saar	2015	5	6	3	2	0.2	S	1	1	600
esimene	5 tamm	2015	5	6	3	2	0.1	S	0	0	300
üksikpuude	70 kask	1910	110	111	23	30	0	S	8	14	19
üksikpuude	20 saar	1930	90	91	18	28	0	S	2	4	7
üksikpuude	10 tamm	1910	110	111	18	28	0	S	1	2	4
Rinne	Kahjustatud puuliik	Vanus (a)	Kahjustuse protsent	Kahjustaja							
üksikpuude	kask		60	teised tüvemädanikud (seened)							
Töö liik	Järjekord	Töö aasta	Rinne	Puuliik	Vanus (a)	Raieprotsent	Kogus (tm)				
sanitaarraie	esimene		üksikpuude	kask	110	100	8				
sanitaarraie	esimene		üksikpuude	saar	90	80	2				
valgustusraie	esimene		esimene	haab	5	25	1				
lageraie	tehtud töö	2015									

Maakond	Rapla maakond	Metsakorraldusettevõte	Metsaeksperdi Metsakorralduse osahing									
Vald	Märjamaa vald	Metsakorraldaja	Andres Põld									
Üksus	Kirmita	Inventeerimise kuupäev	18.12.2020									
Katastritunnus	42701:003:0037	Registrikande kuupäev	02.02.2021									
Kvartal		Maht	Täius	Rinnaspindala								
Eraldis	12	Rinne	tm	tm/ha	%	m²/ha						
Pindala	0.4 ha	Esimene	23	57	35	8						
Kõrgusindeks	26.2	Teine	0		0	0						
Boniteediklass	II	Üksikpuud	0									
Kasvukohatüüp	sinilille	Kokku	23	57								
Kuivendus	ei	Surnud mets	0	0								
Peapuuliik	kask	Lamapuit	0	0								
Arenguklass	keskealine mets	Juurdekasv	2	4								
Keskmine vanus	49	Põõsarinde liitus (%)			30							
Raievanus	70											
Keskmine diameeter	15											
Tuleohuklass	IV											
Rinne	%	Puuliik	Tekke- aasta	Vanus (a)	Jooksev vanus (a)	Kõrgus (m)	Läbimõõt (cm)	Rinnas- pindala (m²/ha)	Tekke- viis	Maht (tm)	Maht (tm/ha)	Puude arv (tk/ha)
esimene	25	kask	1995	25	26	12	12	2.3	S	6	14	0
esimene	20	kask	1945	75	76	17	30	1.4	S	4	11	0
esimene	15	kuusk	1935	85	86	23	32	0.8	S	3	8	0
esimene	10	kuusk	1970	50	51	17	24	0.7	S	2	6	0
esimene	10	haab	1995	25	26	13	12	0.9	S	2	5	0
esimene	10	kuusk	1995	25	26	10	12	1	S	2	6	0
esimene	5	remmelgas	1985	35	36	14	16	0.4	V	1	3	0
esimene	5	hall lepp	1995	25	26	14	14	0.4	S	1	3	0
põõsa	100	sarapuu				4		0	V			0
Töö liik	Järjekord	Töö aasta	Rinne	Puuliik	Vanus (a)	Raieprotsent	Kogus (tm)					
kultuuride hooldamine				teine								
kultuuride hooldamine				teine								
looduslikule uuenemisele kaasaaitamise muud abinõud				teine								
lageraie				teine		esimene	haab	25	100	2		
lageraie				teine		esimene	kuusk	25	70	2		
lageraie				teine		esimene	kuusk	50	100	2		
lageraie				teine		esimene	hall lepp	25	100	1		
lageraie				teine		esimene	remmelgas	35	100	1		
lageraie				teine		esimene	kask	25	80	4		
lageraie				teine		esimene	kask	75	95	4		
lageraie				teine		esimene	kuusk	85	100	3		
lageraie				teine		põõsa	sarapuu		100			
				täius või liitus ebaühtlane								
				koosseis ebaühtlane								
				vanus ebaühtlane								

Maakond	Rapla maakond	Metsakorraldusettevõte	Metsaeksperdi Metsakorralduse osaühing									
Vald	Märjamaa vald	Metsakorraldaja	Andres Põld									
Üksus	Kirmita	Inventeerimise kuupäev	18.12.2020									
Katastritunnus	42701:003:0037	Registrikande kuupäev	02.02.2021									
Kvartal		Maht	Täius	Rinnaspindala								
Eraldis	13	Rinne	tm	tm/ha	%	m²/ha						
Pindala	1.7 ha	Esimene	3	2	0	0						
Kõrgusindeks	26	Teine	0		0	0						
Boniteediklass	II	Üksikpuud	37	22								
Kasvukohatüüp	angervaksa	Kokku	41	24								
Kuivendus	ei	Surnud mets	0	0								
Peapuuliik	haab	Lamapuit	0	0								
Arenguklass	noorendik	Juurdekasv	4	3								
Keskmine vanus		Põõsarinde liitus (%)			0							
Raievanus												
Tuleohuklass	V											
Rinne	%	Puuliik	Tekke- aasta	Vanus (a)	Jooksev vanus (a)	Kõrgus (m)	Läbimõõt (cm)	Rinnas- pindala (m²/ha)	Tekke- viis	Maht (tm)	Maht (tm/ha)	Puude arv (tk/ha)
esimene	65	haab	2015	5	6	2	1	0.2	V	2	1	1950
esimene	15	kask	2015	5	6	3	2	0.1	S	0	0	450
esimene	15	saar	2015	5	6	3	2	0.1	S	0	0	450
esimene	5	hall lepp	2015	5	6	3	2	0	V	0	0	150
üksikpuude	70	kask	1910	110	111	22	30	0	S	26	15	21
üksikpuude	20	tamm	1910	110	111	18	30	0	S	7	4	7
üksikpuude	10	kask	1980	40	41	14	14	0	S	3	2	22
Rinne	Kahjustatud puuliik	Vanus (a)	Kahjustuse protsent	Kahjustaja								
üksikpuude	kask		40	teised tüvemädanikud (seened)								
Töö liik	Järjekord	Töö aasta	Rinne	Puuliik	Vanus (a)	Raieprotsent	Kogus (tm)					
sanitaarraie	esimene		üksikpuude	kask	110	95	24					
valgustusraie	esimene		esimene	haab	5	25	0					
valgustusraie	esimene		esimene	saar	5	15	0					
valgustusraie	esimene		esimene	hall lepp	5	10	0					
lageraie	tehtud töö	2015										
täius või liitus ebaühtlane												
koosseis ebaühtlane												

Maakond	Rapla maakond	Metsakorraldusettevõte	Metsaeksperdi Metsakorralduse osahing									
Vald	Märjamaa vald	Metsakorraldaja	Andres Põld									
Üksus	Kirmita	Inventeerimise kuupäev	18.12.2020									
Katastritunnus	42701:003:0037	Registrikande kuupäev	02.02.2021									
Kvartal		Maht	Täius	Rinnaspindala								
Eraldis	14	Rinne	tm	tm/ha	%	m²/ha						
Pindala	0.2 ha	Esimene	5	24	0	0						
Kõrgusindeks	30	Teine	0		0	0						
Boniteediklass	I	Üksikpuud	0									
Kasvukohatüüp	sinilille	Kokku	5	24								
Kuivendus	ei	Surnud mets	0	0								
Peapuuliik	hall lepp	Lamapuit	0	0								
Arenguklass	noorendik	Juurdekasv	2	11								
Keskmine vanus		Põõsarinde liitus (%)	0									
Raievanus												
Tuleohuklass	III											
Rinne	%	Puuliik	Tekke- aasta	Vanus (a)	Jooksev vanus (a)	Kõrgus (m)	Läbimõõt (cm)	Rinnas- pindala (m²/ha)	Tekke- viis	Maht (tm)	Maht (tm/ha)	Puude arv (tk/ha)
esimene	90	hall lepp	2010	10	11	6	4	6.8	V	4	22	5400
esimene	10	haab	2010	10	11	6	4	0.8	V	0	2	600
Töö liik	Järjekord	Töö aasta	Rinne	Puuliik	Vanus (a)	Raieprotsent	Kogus (tm)					
valgustusraie		esimene	esimene	hall lepp	10	25	1					
valgustusraie		esimene	esimene	haab	10	25	0					
koosseis ebaühtlane												

Maakond	Rapla maakond	Metsakorraldusettevõte	Metsaeksperdi Metsakorralduse osaühing									
Vald	Märjamaa vald	Metsakorraldaja	Andres Pöld									
Üksus	Kirmita	Inventeerimise kuupäev	18.12.2020									
Katastritunnus	42701:003:0037	Registrikande kuupäev	02.02.2021									
Kvartal		Maht	Täius	Rinnaspindala								
Eraldis	15	Rinne	tm	tm/ha	%	m²/ha						
Pindala	0.5 ha	Esimene	1	1	0	0						
Kõrgusindeks	30	Teine	0		0	0						
Boniteediklass	I	Üksikpuud	10	19								
Kasvukohatüüp	sinilille	Kokku	10	20								
Kuivendus	ei	Surnud mets	0	0								
Peapuuliik	haab	Lamapuit	0	0								
Arenguklass	noorendik	Juurdekasv	1	3								
Keskmine vanus		Põõsarinde liitus (%)			0							
Raievanus												
Tuleohuklass	III											
Rinne	%	Puuliik	Tekke- aasta	Vanus (a)	Jooksev vanus (a)	Kõrgus (m)	Läbimõõt (cm)	Rinnas- pindala (m²/ha)	Tekke- viis	Maht (tm)	Maht (tm/ha)	Puude arv (tk/ha)
esimene	60	haab	2015	5	6	2	1	0.1	V	0	0	1080
esimene	20	saar	2015	5	6	2	1	0	S	0	0	360
esimene	15	tamm	2010	10	11	2	2	0.1	S	1	1	270
esimene	5	kask	2015	5	6	1.5	1	0	S	0	0	90
üksikpuude	80	kask	1910	110	111	20	32	0	S	8	15	21
üksikpuude	20	kuusk	1970	50	51	15	18	0	S	2	4	19
Rinne	Kahjustatud puuliik	Vanus (a)	Kahjustuse protsent	Kahjustaja								
üksikpuude	kask		60	teised tüvemädanikud (seened)								
Töö liik	Järjekord	Töö aasta	Rinne	Puuliik	Vanus (a)	Raieprotsent	Kogus (tm)					
sanitaarraie	esimene		üksikpuude	kask	110	95	7					
valgustusraie	esimene		esimene	haab	5	20	0					
valgustusraie	esimene		esimene	saar	5	10	0					
lageraie	tehtud töö	2015										
täius või liitus ebaühtlane												
koosseis ebaühtlane												

Maakond	Rapla maakond	Metsakorraldusettevõte	Metsaeksperdi Metsakorralduse osahing								
Vald	Märjamaa vald	Metsakorraldaja	Andres Põld								
Üksus	Kirmita	Inventeerimise kuupäev	18.12.2020								
Katastritunnus	42701:003:0037	Registrikande kuupäev	02.02.2021								
Kvartal		Maht	Täius	Rinnaspindala							
Eraldis	16	tm	tm/ha	%	m²/ha						
Pindala	1 ha	Esimene	138	138	65	17					
Kõrgusindeks	20.5	Teine	0		0	0					
Boniteediklass	III	Üksikpuud	0								
Kasvukohatüüp	jänese kapsa-kõdusoo	Kokku	138	138							
Kuivendus	ei	Surnud mets	10	10							
Peapuuliik	kuusk	Lamapuit	10	10							
Arenguklass	keskealine mets	Juurdekasv	5	5							
Keskmine vanus	72	Põõsarinde liitus (%)			0						
Raievanus	89										
Keskmine diameeter	18										
Tuleohuklass	IV										
Rinne	% Puuliik	Tekke- aasta	Vanus (a)	Jooksev vanus (a)	Kõrgus (m)	Läbimõõt (cm)	Rinnas- pindala (m²/ha)	Tekke- viis	Maht (tm)	Maht (tm/ha)	Puude arv (tk/ha)
esimene	45 kuusk	1960	60	61	14	16	8.2	S	64	64	0
esimene	35 kuusk	1930	90	91	19	25	5	S	48	48	0
esimene	10 kask	1935	85	86	18	22	1.6	S	13	13	0
esimene	10 kask	1985	35	36	12	10	2.2	S	13	13	0
Rinne	Kahjustatud puuliik	Vanus (a)	Kahjustuse protsent		Kahjustaja						
esimene	kask		25		teised tüvemädanikud (seened)						
täius või liitus ebaühtlane											
kasvukohatüüp varieerub											
koosseis ebaühtlane											
kuusk osaliselt teises rindes											
vanus ebaühtlane											

Maakond	Rapla maakond	Metsakorraldusettevõte	Metsaeksperdi Metsakorralduse osahing									
Vald	Märjamaa vald	Metsakorraldaja	Andres Pöld									
Üksus	Kirmita	Inventeerimise kuupäev	18.12.2020									
Katastritunnus	42701:003:0037	Registrikande kuupäev	02.02.2021									
Kvartal		Maht	Täius	Rinnaspindala								
Eraldis	17	Rinne	tm	tm/ha	%	m²/ha						
Pindala	0.2 ha	Esimene	22	112	80	17						
Kõrgusindeks	24.4	Teine	0		0	0						
Boniteediklass	II	Üksikpuud	0									
Kasvukohatüüp	jänese kapsa-kõdusoo	Kokku	22	112								
Kuivendus	ei	Surnud mets	0	0								
Peapuuliik	kask	Lamapuit	0	0								
Arenguklass	latimets	Juurdekasv	1	7								
Keskmine vanus	36	Põõsarinde liitus (%)	0									
Raievanus	71											
Keskmine diameeter	11											
Tuleohuklass	V											
Rinne	%	Puuliik	Tekke- aasta	Vanus (a)	Jooksev vanus (a)	Kõrgus (m)	Läbimõõt (cm)	Rinnas- pindala (m²/ha)	Tekke- viis	Maht (tm)	Maht (tm/ha)	Puude arv (tk/ha)
esimene	80	kask	1985	35	36	14	11	12.9	S	18	88	0
esimene	20	kuusk	1980	40	41	11	12	3.7	S	5	24	0
järeikasvu	100	kuusk	2000	20	21	4		0	S			1000
Töö liik	Järjekord	Töö aasta	Rinne	Puuliik	Vanus (a)	Raieprotsent	Kogus (tm)					
harvendusraie	esimene		esimene	kask	35	25	4					
harvendusraie	esimene		esimene	kuusk	40	5	0					
raie järeikasvu säilitamisega												
kuusk osaliselt teises rindes												
vanus ebaühtlane												

Maakond	Rapla maakond	Metsakorraldusettevõte	Metsaeksperdi Metsakorralduse osahing									
Vald	Märjamaa vald	Metsakorraldaja	Andres Põld									
Üksus	Kirmita	Inventeerimise kuupäev	18.12.2020									
Katastritunnus	42701:003:0037	Registrikande kuupäev	02.02.2021									
Kvartal		Maht	Täius	Rinnaspindala								
Eraldis	18	Rinne	tm	tm/ha	%	m²/ha						
Pindala	0.7 ha	Esimene	71	102	70	15						
Kõrgusindeks	22.7	Teine	0		0	0						
Boniteediklass	III	Üksikpuud	0									
Kasvukohatüüp	madalsoo	Kokku	71	102								
Kuivendus	jah	Surnud mets	0	0								
Peapuuliik	kask	Lamapuit	0	0								
Arenguklass	keskealine mets	Juurdekasv	4	5								
Keskmine vanus	42	Põõsarinde liitus (%)	0									
Raievanus	70											
Keskmine diameeter	13											
Tuleohuklass	IV											
Rinne	%	Puuliik	Tekke- aasta	Vanus (a)	Jooksev vanus (a)	Kõrgus (m)	Läbimõõt (cm)	Rinnas- pindala (m²/ha)	Tekke- viis	Maht (tm)	Maht (tm/ha)	Puude arv (tk/ha)
esimene	80	kask	1980	40	41	14	13	11.9	S	57	81	0
esimene	10	kask	1940	80	81	17	21	1.2	S	7	10	0
esimene	5	kuusk	1940	80	81	16	19	0.6	S	4	5	0
esimene	5	kuusk	1985	35	36	12	12	0.8	S	4	5	0
Töö liik	Järjekord	Töö aasta	Rinne	Puuliik	Vanus (a)	Raieprotsent	Kogus (tm)					
harvendusraie	esimene		esimene	kask	40	15	9					
harvendusraie	esimene		esimene	kask	80	90	6					
harvendusraie	esimene		esimene	kuusk	80	50	2					
täius või liitus ebaühtlane												
koosseis ebaühtlane												

Maakond	Rapla maakond	Metsakorraldusettevõte	Metsaeksperdi Metsakorralduse osahing									
Vald	Märjamaa vald	Metsakorraldaja	Andres Põld									
Üksus	Kirmita	Inventeerimise kuupäev	18.12.2020									
Katastritunnus	42701:003:0037	Registrikande kuupäev	02.02.2021									
Kvartal		Maht	Täius	Rinnaspindala								
Eraldis	19	Rinne	tm	tm/ha	%	m²/ha						
Pindala	4.2 ha	Esimene	790	188	55	18						
Kõrgusindeks	24.4	Teine	0		0	0						
Boniteediklass	II	Üksikpuud	0									
Kasvukohatüüp	sinilille	Kokku	790	188								
Kuivendus	ei	Surnud mets	0	0								
Peapuuliik	kuusk	Lamapuit	0	0								
Arenguklass	küps mets	Juurdekasv	15	4								
Keskmine vanus	91	Põõsarinde liitus (%)			0							
Raievanus	82											
Keskmine diameeter	27											
Tuleohuklass	III											
Rinne	%	Puuliik	Tekke- aasta	Vanus (a)	Jooksev vanus (a)	Kõrgus (m)	Läbimõõt (cm)	Rinnas- pindala (m²/ha)	Tekke- viis	Maht (tm)	Maht (tm/ha)	Puude arv (tk/ha)
esimene	55	kuusk	1930	90	91	23	27	9.3	S	441	105	0
esimene	20	tamm	1930	90	91	22	32	3.6	S	155	37	0
esimene	10	mänd	1930	90	91	23	30	1.8	S	80	19	0
esimene	10	kask	1930	90	91	22	25	1.8	S	80	19	0
esimene	5	kask	1975	45	46	16	17	1.2	S	38	9	0
Rinne	Kahjustatud puuliik	Vanus (a)	Kahjustuse protsent	Kahjustaja								
esimene	kask		30	teised tüvemädanikud (seened)								
esimene	kuusk		5	juurepess								
Töö liik	Järjekord	Töö aasta	Rinne	Puuliik	Vanus (a)	Raieprotsent	Kogus (tm)					
kultuuride hooldamine			teine									
kultuuride hooldamine			teine									
looduslikule uuenemisele kaasaaitamise muud abinõud			teine									
lageraie			teine	esimene	kask	90	100	80				
lageraie			teine	esimene	kask	45	90	34				
lageraie			teine	esimene	kuusk	90	100	441				
lageraie			teine	esimene	tamm	90	98	152				
lageraie			teine	esimene	mänd	90	85	68				
sanitaarraie			tehtud töö	2019								
sanitaarraie			tehtud töö	2015								
täius või liitus ebaühtlane												
koosseis ebaühtlane												
vanus ebaühtlane												

Maakond	Rapla maakond	Metsakorraldusettevõte	Metsaeksperdi Metsakorralduse osahing									
Vald	Märjamaa vald	Metsakorraldaja	Andres Põld									
Üksus	Kirmita	Inventeerimise kuupäev	18.12.2020									
Katastritunnus	42701:003:0037	Registrikande kuupäev	02.02.2021									
Kvartal		Maht	Täius	Rinnaspindala								
Eraldis	20	Rinne	tm	tm/ha	%	m²/ha						
Pindala	1.3 ha	Esimene	420	323	80	28						
Kõrgusindeks	30.6	Teine	22	17	10	2						
Boniteediklass	I	Üksikpuud	0									
Kasvukohatüüp	sinilille	Kokku	442	340								
Kuivendus	ei	Surnud mets	13	10								
Peapuuliik	haab	Lamapuit	17	13								
Arenguklass	küps mets	Juurdekasv	8	6								
Keskmine vanus	66	Põõsarinde liitus (%)	0									
Raievanus	44											
Keskmine diameeter	24											
Tuleohuklass	IV											
Rinne	%	Puuliik	Tekke- aasta	Vanus (a)	Jooksev vanus (a)	Kõrgus (m)	Läbimõõt (cm)	Rinnas- pindala (m²/ha)	Tekke- viis	Maht (tm)	Maht (tm/ha)	Puude arv (tk/ha)
esimene	60	haab	1955	65	66	27	24	16.2	S	251	193	0
esimene	25	kask	1955	65	66	25	23	7.1	S	105	81	0
esimene	10	tamm	1955	65	66	23	26	3	S	42	32	0
esimene	5	kuusk	1955	65	66	25	28	1.4	S	21	16	0
teine	100	kuusk	1975	45	46	12	11	2.4	S	22	17	0
Rinne	Kahjustatud puuliik		Vanus (a)		Kahjustuse protsent		Kahjustaja					
esimene	haab				20		haavataelik					
Töö liik		Järjekord	Töö aasta	Rinne	Puuliik	Vanus (a)	Raieprotsent	Kogus (tm)				
kultuuride hooldamine		esimene										
kultuuride hooldamine		esimene										
looduslikule uuenemisele kaasaaitamise muud abinõud		esimene										
lageraie		esimene		esimene	tamm	65	100	42				
lageraie		esimene		esimene	kuusk	65	100	21				
lageraie		esimene		esimene	haab	65	100	251				
lageraie		esimene		esimene	kask	65	90	95				
lageraie		esimene		teine	kuusk	45	100	22				
täius või liitus ebaühtlane												
koosseis ebaühtlane												
vanus ebaühtlane												

Maakond	Rapla maakond	Metsakorraldusettevõte	Metsaeksperdi Metsakorralduse osaühing									
Vald	Märjamaa vald	Metsakorraldaja	Andres Pöld									
Üksus	Kirmita	Inventeerimise kuupäev	18.12.2020									
Katastritunnus	42701:003:0037	Registrikande kuupäev	02.02.2021									
Kvartal		Maht	Täius	Rinnaspindala								
Eraldis	21	Rinne	tm	tm/ha	%	m²/ha						
Pindala	3.2 ha	Esimene	624	195	70	20						
Kõrgusindeks	22.9	Teine	80	25	15	4						
Boniteediklass	III	Üksikpuud	0									
Kasvukohatüüp	madalsoo	Kokku	704	220								
Kuivendus	ei	Surnud mets	0	0								
Peapuuliik	kask	Lamapuit	102	32								
Arenguklass	küps mets	Juurdekasv	10	3								
Keskmine vanus	81	Põõsarinde liitus (%)	0									
Raievanus	71											
Keskmine diameeter	22											
Tuleohuklass	V											
Rinne	%	Puuliik	Tekke- aasta	Vanus (a)	Jooksev vanus (a)	Kõrgus (m)	Läbimõõt (cm)	Rinnas- pindala (m²/ha)	Tekke- viis	Maht (tm)	Maht (tm/ha)	Puude arv (tk/ha)
esimene	80	kask	1940	80	81	21	22	15.8	S	496	155	0
esimene	10	mänd	1935	85	86	22	25	1.9	S	64	20	0
esimene	10	kuusk	1945	75	76	22	23	1.8	S	64	20	0
teine	100	kuusk	1960	60	61	12	11	3.7	S	80	25	0
Rinne	Kahjustatud puuliik		Vanus (a)		Kahjustuse protsent			Kahjustaja				
esimene	kask				25			teised tüvemädanikud (seened)				
Töö liik	Järjekord		Töö aasta	Rinne	Puuliik	Vanus (a)	Raieprotsent	Kogus (tm)				
lageraie	esimene			esimene	kask	80	98	486				
lageraie	esimene			esimene	mänd	85	90	58				
lageraie	esimene			esimene	kuusk	75	100	64				
lageraie	esimene			teine	kuusk	60	100	80				
looduslikule uuenemisele jätmine		esimene										
täius või liitus ebaühtlane												
koosseis ebaühtlane												
vanus ebaühtlane												

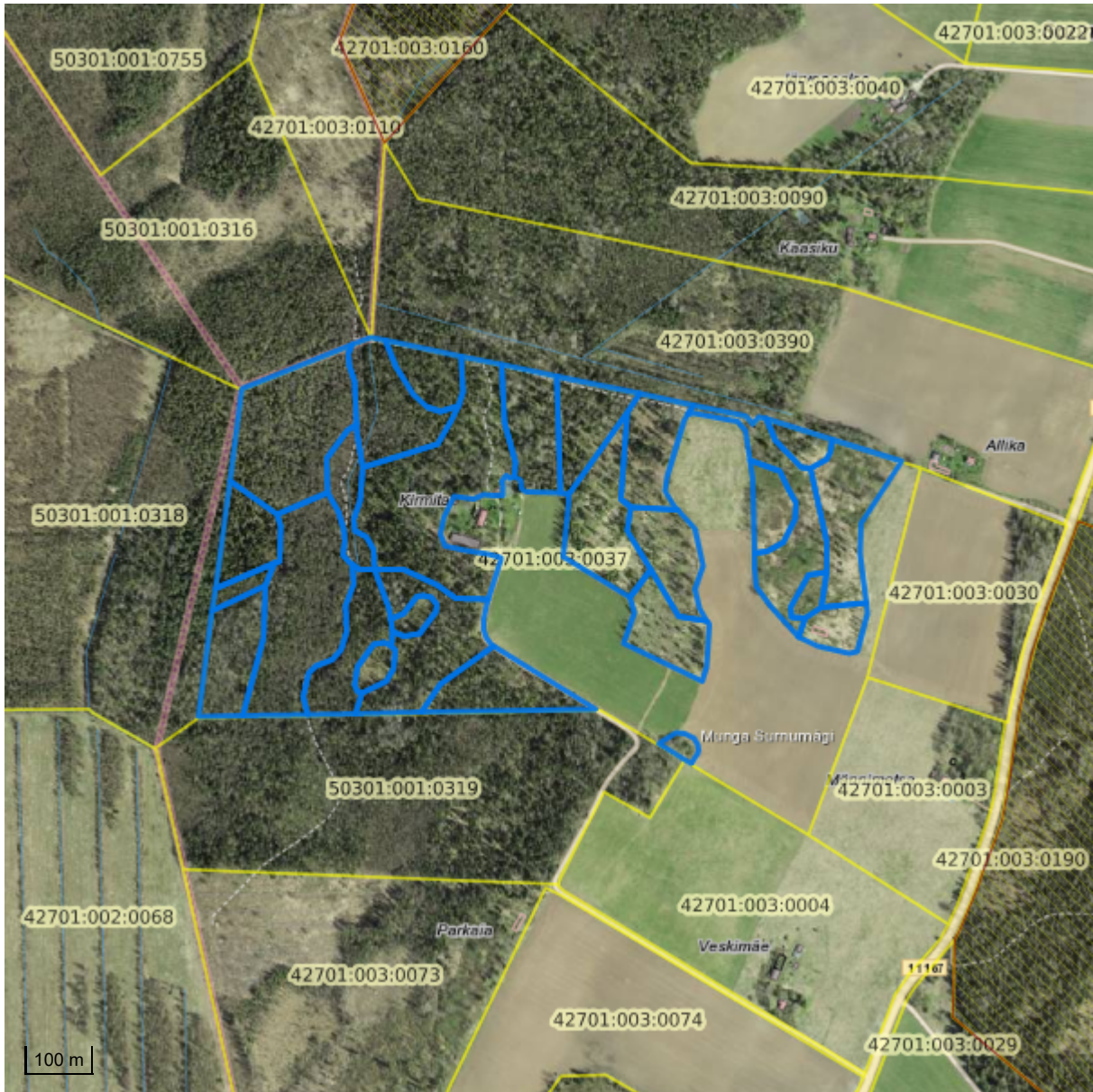
Maakond	Rapla maakond	Metsakorraldusettevõte	Metsaeksperdi Metsakorralduse osahing									
Vald	Märjamaa vald	Metsakorraldaja	Andres Pöld									
Üksus	Kirmita	Inventeerimise kuupäev	18.12.2020									
Katastritunnus	42701:003:0037	Registrikande kuupäev	02.02.2021									
Kvartal		Maht	Täius	Rinnaspindala								
Eraldis	22	Rinne	tm	tm/ha	%	m²/ha						
Pindala	1.3 ha	Esimene	358	275	75	25						
Kõrgusindeks	25.2	Teine	0		0	0						
Boniteediklass	II	Üksikpuud	0									
Kasvukohatüüp	sinilille	Kokku	358	275								
Kuivendus	ei	Surnud mets	0	0								
Peapuuliik	kuusk	Lamapuit	8	6								
Arenguklass	küps mets	Juurdekasv	6	5								
Keskmine vanus	86	Põõsarinde liitus (%)	0									
Raievanus	78											
Keskmine diameeter	25											
Tuleohuklass	III											
Rinne	%	Puuliik	Tekke- aasta	Vanus (a)	Jooksev vanus (a)	Kõrgus (m)	Läbimõõt (cm)	Rinnas- pindala (m²/ha)	Tekke- viis	Maht (tm)	Maht (tm/ha)	Puude arv (tk/ha)
esimene	55	kuusk	1935	85	86	23	25	13.6	S	199	153	0
esimene	30	kask	1935	85	86	25	26	7.1	S	107	82	0
esimene	10	tamm	1935	85	86	20	25	2.8	S	35	27	0
esimene	5	haab	1935	85	86	26	30	1.2	S	18	14	0
Rinne	Kahjustatud puuliik		Vanus (a)		Kahjustuse protsent			Kahjustaja				
esimene	kask				20			teised tüvemädanikud (seened)				
esimene	haab				25			haavataelik				
Töö liik		Järjekord	Töö aasta	Rinne	Puuliik	Vanus (a)	Raieprotsent	Kogus (tm)				
kultuuride hooldamine								teine				
kultuuride hooldamine								teine				
looduslikule uuenemisele kaasaaitamise muud abinõud								teine				
	lageraie							esimene	haab	85	100	18
	lageraie							esimene	kuusk	85	100	199
	lageraie							esimene	kask	85	95	101
	lageraie							esimene	tamm	85	98	34
	sanitaarraie							tehtud töö	2012			
kasvukohatüüp varieerub												
koosseis ebaühtlane												

Maakond	Rapla maakond	Metsakorraldusettevõte	Metsaeksperdi Metsakorralduse osahing									
Vald	Märjamaa vald	Metsakorraldaja	Andres Põld									
Üksus	Kirmita	Inventeerimise kuupäev	18.12.2020									
Katastritunnus	42701:003:0037	Registrikande kuupäev	02.02.2021									
Kvartal		Maht	Täius	Rinnaspindala								
Eraldis	24	Rinne	tm	tm/ha	%	m²/ha						
Pindala	0.2 ha	Esimene	9	47	30	7						
Kõrgusindeks	23.9	Teine	0		0	0						
Boniteediklass	II	Üksikpuud	0									
Kasvukohatüüp	sinilille	Kokku	9	47								
Kuivendus	ei	Surnud mets	0	0								
Peapuuliik	hall lepp	Lamapuit	0	0								
Arenguklass	küps mets	Juurdekasv	0	2								
Keskmine vanus		Põõsarinde liitus (%)	60									
Raievanus												
Keskmine diameeter	16											
Tuleohuklass	IV											
Rinne	%	Puuliik	Tekke- aasta	Vanus (a)	Jooksev vanus (a)	Kõrgus (m)	Läbimõõt (cm)	Rinnas- pindala (m²/ha)	Tekke- viis	Maht (tm)	Maht (tm/ha)	Puude arv (tk/ha)
esimene	40	hall lepp	1980	40	41	15	16	2.6	S	4	19	0
esimene	30	remmelgas	1980	40	41	12	14	2.4	S	3	14	0
esimene	20	tamm	1940	80	81	19	30	1	S	2	9	0
esimene	10	kuusk	1985	35	36	9	10	0.9	S	1	5	0
põõsa	100	sarapuu				8		0	V			0
Töö liik	Järjekord	Töö aasta	Rinne	Puuliik	Vanus (a)	Raieprotsent	Kogus (tm)					
kultuuride hooldamine								esimene				
kultuuride hooldamine								esimene				
looduslikule uuenemisele kaasaaitamise muud abinõud								esimene				
lageraie								esimene	kuusk	35	50	1
lageraie								esimene	hall lepp	40	100	4
lageraie								esimene	remmelgas	40	100	3
lageraie								esimene	tamm	80	50	1
lageraie								esimene	põõsa sarapuu		100	
täius või liitus ebaühtlane												
koosseis ebaühtlane												
vanus ebaühtlane												

Maakond	Rapla maakond	Metsakorraldusettevõte	Metsaeksperdi Metsakorralduse osahing									
Vald	Märjamaa vald	Metsakorraldaja	Andres Põld									
Üksus	Kirmita	Inventeerimise kuupäev	18.12.2020									
Katastritunnus	42701:003:0037	Registrikande kuupäev	02.02.2021									
Kvartal		Maht	Täius	Rinnaspindala								
Eraldis	26	Rinne	tm	tm/ha	%	m²/ha						
Pindala	1.3 ha	Esimene	254	195	50	17						
Kõrgusindeks	25.2	Teine	0		0	0						
Boniteediklass	II	Üksikpuud	0									
Kasvukohatüüp	sinilille	Kokku	254	195								
Kuivendus	ei	Surnud mets	0	0								
Peapuuliik	kuusk	Lamapuit	0	0								
Arenguklass	küps mets	Juurdekasv	5	4								
Keskmine vanus	86	Põõsarinde liitus (%)			0							
Raievanus	78											
Keskmine diameeter	25											
Tuleohuklass	III											
Rinne	%	Puuliik	Tekke- aasta	Vanus (a)	Jooksev vanus (a)	Kõrgus (m)	Läbimõõt (cm)	Rinnas- pindala (m²/ha)	Tekke- viis	Maht (tm)	Maht (tm/ha)	Puude arv (tk/ha)
esimene	57	kuusk	1935	85	86	23	25	10	S	146	112	0
esimene	25	kask	1935	85	86	25	28	4.2	S	62	48	0
esimene	10	haab	1935	85	86	25	33	1.7	S	25	19	0
esimene	5	mänd	1935	85	86	25	26	0.9	S	13	10	0
esimene	3	kuusk	1900	120	121	28	80	0.4	S	8	6	0
Rinne	Kahjustatud puuliik	Vanus (a)	Kahjustuse protsent	Kahjustaja								
esimene	kask		25	teised tüvemädanikud (seened)								
esimene	haab		30	haavataelik								
Töö liik	Järjekord	Töö aasta	Rinne	Puuliik	Vanus (a)	Raieprotsent	Kogus (tm)					
kultuuride hooldamine	esimene											
kultuuride hooldamine	esimene											
looduslikule uuenemisele kaasaaitamise muud abinõud	esimene											
lageraie	esimene		esimene	mänd	85	70	9					
lageraie	esimene		esimene	kuusk	85	100	146					
lageraie	esimene		esimene	kask	85	98	61					
lageraie	esimene		esimene	haab	85	100	25					
sanitaarraie	tehtud töö	2014										
täius või liitus ebaühtlane												
kasvukohatüüp varieerub												
koosseis ebaühtlane												
vanus ebaühtlane												

Maakond	Rapla maakond	Metsakorraldusettevõte	Metsaeksperdi Metsakorralduse osühing
Vald	Märjamaa vald	Metsakorraldaja	Andres Põld
Üksus	Kirmita	Inventeerimise kuupäev	18.12.2020
Katastritunnus	42701:003:0037	Registrikande kuupäev	02.02.2021
Kvartal		Maht	Täius
Eraldis	27	Rinne	Rinnaspindala
Pindala	0.1 ha	tm	tm/ha
Kõrgusindeks	24.7	%	m²/ha
Boniteediklass	II	Esimene	5 47 35 7
Kasvukohatüüp	sinilille	Teine	0 0 0 0
Kuivendus	ei	Üksikpuud	0
Peapuuliik	tamm	Kokku	5 47
Arenguklass	keskealine mets	Surnud mets	0 0
Keskmine vanus	40	Lamapuit	0 0
Raievanus	90	Juurdekasv	0 4
Keskmine diameeter	30	Põõsarinde liitus (%)	0
Tuleohuklass	IV		
Rinne	%	Puuliik	Tekke-
			aasta
			Vanus
			(a)
			Jooksev vanus
			(a)
			Kõrgus
			(m)
			Läbimõõt
			(cm)
			Rinnas-
			pindala
			(m²/ha)
			Tekke-
			viis
			Maht
			(tm)
			Maht
			(tm/ha)
			Puude arv
			(tk/ha)
esimene 40	tamm	1975	45
esimene 30	saar	1985	35
esimene 20	remmelgas	1995	25
esimene 10	kask	2000	20
			46
			36
			26
			21
			15
			12
			11
			11
			30
			22
			16
			10
			2.5
			2.2
			1.7
			0.9
			S
			S
			S
			S
			2
			1
			1
			1
			19
			14
			9
			5
			0
			0
			0
			0
pärandkultuuri objekt			

Katastritunnus 42701:003:0037



Legend

1:10000

Kaardikiht	
	Valitud eraldis (registreeritud)
	Maa-amet: Katastriüksused 05.02.2021
	Hübriidkaart: Maa-amet 05.02.2021
	Ortofoto: Maa-amet 05.02.2021
	Eesti kaart 05.02.2021