

Maaüksuse asukoht

Maakond Pärnu maakond	Vald / linn	Metskond
Kinnistu number 1905006	Kinnistu nimetus KASE	

Metsakaitseekspektiivid

Number	Katastritunnus	Kvartal	Eraldis	Pindala (ha)	Tööliik	Maht (tm)	Otsuse kp	Kehtiv kuni
10000015900	18801:001:0034		4	3.40	lageraie	280	17.07.2024	16.07.2026
10000015900	18801:001:0034		5	3.28	lageraie	800	17.07.2024	16.07.2026
10000015900	18801:001:0034		12	2.83	lageraie	740	17.07.2024	16.07.2026
10000016064	18801:001:0034		6	1.08	lageraie	200	09.08.2024	08.08.2026

Metsa seisukorra hinnang

MKE nr **10000015900**, katastritunnus 18801:001:0034, eraldis nr 4, 5, 12.

Eraldis 4 saare enamusega puistu väga tugevalt kahjustatud saare surma poolt. Hall lepp kajastatud juure- ja tüvemädanike poolt. Kaasnevaks kahjustajaks saarel ja hallil lepal külmaseen. Eraldis risustatud lamapuiduga, palju jalalseisvaid surnud puid.

Eraldistel 5 ja 12 vanus ja koosseis ebaühtlane Puistu koosseisus haava kahjustajaks taelik, saarel saaresurm, kased kahjustatud tüve ja juuremädanike poolt. Koosseisus palju kuivanud puid. Kahjustust soodustab puude vanus.

MKE nr **10000016064**, katastritunnus 18801:001:0034, eraldis nr 6.

Haab haavataeliku kahjustusega mille tagajärjel kõik puud tugev tüvemädanikuga, osaliselt kuivanud ja kuivamas. Kaskedel vähesel määral seente põhjustatud tüvemädanikke.

Tingimused ja soovitused

MKE nr **10000015900**, katastritunnus 18801:001:0034, eraldis nr 4, 5, 12.

Seoses tervete puude madala täiusega ja metsamaterjali edasise kvaliteedi languse vältimiseks on eraldistel soovitatav teha lageraie. Lageraie tegemisel jätta raiesmikule metsaseaduse § 29 lg 1 p 3 nõutud kogus säilikipuid ehk elustiku mitmekesisuse tagamiseks vajalikud puud (soovitatavalt tammede ja kaskede seast) või i nende säilinud püstiseisvad osad tüvepuidu kogumahuga vähemalt viis tihumeetrit ühe hektari kohta, üle viie hektari suurusel raielangil vähemalt kümme tihumeetrit ühe hektari kohta. Säilikipuud koristamisele ei kuulu ja jäävad metsa alaliseks.

Raielangil mulla ning ümbritseva metsa ja metsamulla kaitseks on keelatud ohustada või oluliselt kahjustada metsa kui ökosüsteemi või metsa genofondi, metsa veerežiimi, metsamulda sügavamalt kui 30 cm (MME § 19 lg 1 p 2). Raietööde käigus kahjustatud teed, sihid, kraavid, sillad ja truupid tuleb korrastada vähemalt raieeelsele tasemele ühe aasta jooksul metsateatise kehtivuse lõppemisest arvates (MME § 19 lg 3). Kraavide ja truupide kahjustamise tagajärjel ei ole lubatud tekitada kestvaid veekahjustusi, millel on puistu tervislikule seisundile negatiivne mõju (MME § 19 lg 4). Looduskaitseaduse (LKS §55 lg 6¹) alusel on keelatud looduslikult esinevate lindude tahtlik häirimine, eriti pesitsemise ja poegade üleskasvatamise ajal. Lindude pesitsemise tippaeg on aprilli keskpaigast suve keskpaigani. Lindude asustustihedus on reeglina kõrgem segametsades (laane-, salu- ja soovikumetsades) ning kasvab metsa vanuse tõustes. Metsaomanik on kohustatud rakendama metsa uuendamise võtteid ulatuses, mis hiljemalt viis aastat pärast raiet või metsa hukkumist tagab uuenenud metsa. (MS § 24 lg 3)

MKE nr **10000016064**, katastritunnus 18801:001:0034, eraldis nr 6.

Metsamaterjali kvaliteedi edasise languse vältimiseks ja seoses tervete puude madala täiusega on otstarbekas raiuda lageraie korras eraldise põhiselt.

Lageraie tegemisel jätta raiesmikule metsaseaduse § 29 lg 1 p 3 nõutud kogus sälikpuid ehk elustiku mitmekesisuse tagamiseks vajalikud puud või nende säilinud püstiseisvad osad tüvepuidu kogumahuga vähemalt viis tihumeetrit ühe hektari kohta. Metsaomanik on kohustatud rakendama metsa uuendamise võtteid ulatuses, mis hiljemalt viis aastat pärast raiet või metsa hukkumist tagab uuenenud metsa. (MS § 24 lg 3)

Märkused

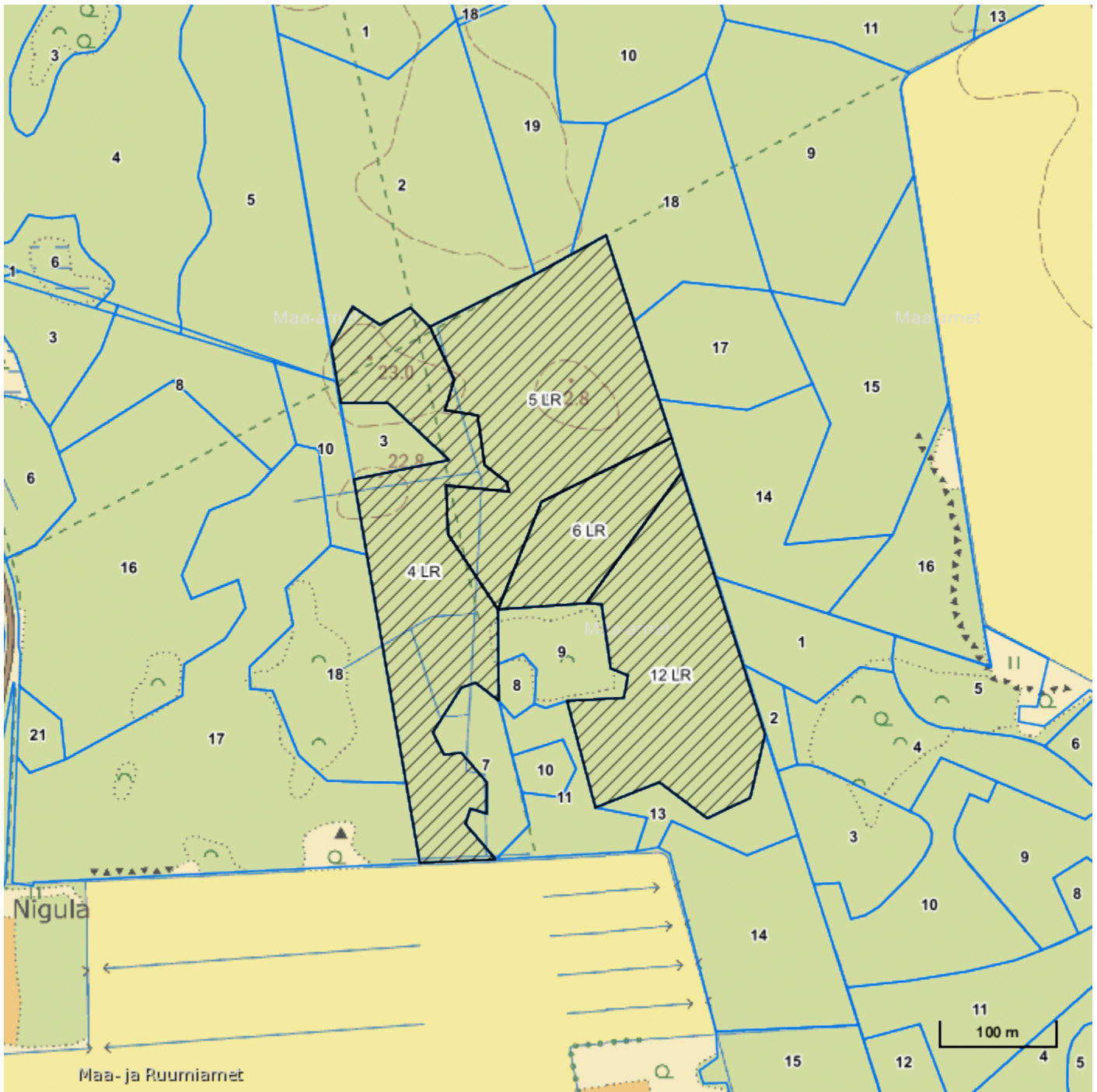
MKE nr **10000015900**, katastritunnus 18801:001:0034, eraldis nr 4, 5, 12.

Metsakaitse ekspertiisi akt on aluseks raietööde tegemisel. Raiemaht on ligikaudne ja võetud kehtivatest inventeerimisandmetest. Metskaitse ekspertiisi akt vastab keskkonnaministri 27.12.2006 määruse nr 88 „Metsa majandamise eeskiri“ § 22 lg 11 nõuetele. Otsust on võimalik vaidlustada 30 päeva jooksul teatavaks tegemisest arvates, esitades vaide Keskkonnaametile haldusmenetluse seaduses sätestatud korras või kaebuse halduskohtusse halduskohtumenetluse seadustikus sätestatud korras.

MKE nr **10000016064**, katastritunnus 18801:001:0034, eraldis nr 6.




Metsakaitse ekspertiisi akt on aluseks raietööde teostamisel. Metskaitse ekspertiisi akt vastab keskkonnaministri 27.12.2006 määruse nr 88 „Metsa majandamise eeskiri“ § 22 lg 11 nõuetele. Otsust on võimalik vaidlustada 30 päeva jooksul teatavaks tegemisest arvates, esitades vaide Keskkonnaametile haldusmenetluse seaduses sätestatud korras või kaebuse halduskohtusse halduskohtumenetluse seadustikus sätestatud korras.

Katastritunnus 18801:001:0034



Legend

1:5000

Kaardikiht	
	Põhikaart: Maa-amet 02.07.2026
	Metsaregister: Eraldised 02.07.2026
	Maakatastri andmed 02.07.2026
	Metsaregister: Metsateatised 02.07.2026