

Maaüksuse asukoht

Maakond Tartu maakond	Vald / linn Tartu vald	Metskond
Kinnistu number 2746404	Kinnistu nimetus Kassi	

Number	Esitamise kp	Katastritunnus	Kvartal	Eraldis	Pindala (ha)	Tööliik	Maht (tm)	Otsuse kp	Otsus	Kehtiv kuni
50000987984	28.03.2024	79401:005:0148		11	0.09	lageraie	Ei kuvata	28.03.2024	JAH	27.03.2025
50000987986	28.03.2024	79401:005:0148		10	0.22	lageraie	Ei kuvata	28.03.2024	JAH	27.03.2025
50000987988	28.03.2024	79401:005:0148		5	0.19	lageraie	Ei kuvata	28.03.2024	JAH	27.03.2025
50000987990	28.03.2024	79401:005:0148		4	0.32	lageraie	Ei kuvata	28.03.2024	JAH	27.03.2025
50000987992	28.03.2024	79401:005:0148		3	0.23	harvendusraie	Ei kuvata	28.03.2024	JAH	27.03.2025
50000987994	28.03.2024	79401:005:0148		2	0.30	lageraie	Ei kuvata	28.03.2024	JAH	27.03.2025
50000987996	28.03.2024	79401:005:0148		1	0.31	harvendusraie	Ei kuvata	28.03.2024	JAH	27.03.2025

Registreerimisest keeldumise põhjused/soovitused/täiendavad tingimused

Metsateatis nr **50000987984**, katastritunnus 79401:005:0148, eraldis nr 11.

Lugupeetud metsateatise esitaja. Hoiatame, et kavandatud raieala kattub objektiga: Ranna või kalda veekaitsevöönd; Amme jõgi. Veeseaduse § 118 lõike 1 kohaselt on veekaitsevööndi eesmärk vältida veekogu kalda või ranna erosiooni või hajuheidet. Tulenevalt veeseaduse § 119 punktist 2 ning keskkonnaministri 11.08.2017 määruse nr 28 § 4 lõikest 2 tuleb raietööde tegemisel järgida järgmiseid tingimusi ja soovitusi:

Veekaitsevööndis on keelatud:

1. Uuendusraie, v.a. aegjärgne raie, ning alusmetsa ja põõsarinde eemaldamine;
2. Raidmete jätmise veekaitsevööndisse ja veekogusse;
3. Mootorsõidukitega kallaste kahjustamine, veekogust läbisõitmine ja rööbaste tekitamine.

Kinnitatud uuendusraie metsateatisega on veekaitsevööndis lubatud uuendusraiest erinevad (v.a. aegjärgne raie) õigusaktidega kooskõlas olevad raieviisid.

Soovitused:

1. Veekaitsevööndis raiuda ennekõike neid surnud ja vigastatud puid, mis võivad vette kukkudes veekogu veevoolu takistada;

Metsateatis vastab Metsaseaduse §41 lg 8¹ nõuetele. Otsust on võimalik vaidlustada 30 päeva jooksul teatavaks tegemisest arvates, esitades vaide Keskkonnaametile haldusmenetluse seaduses sätestatud korras või kaebuse halduskohtusse halduskohtumenetluse seadustikus sätestatud korras.

Looduskaitseaduse (LKS §55 lg 6¹) alusel on keelatud looduslikult esinevate lindude tahtlik häirimine, eriti pesitsemise ja poegade üleskasvatamise ajal. Lindude pesitsemise tippaeg on aprilli keskpaigast suve keskpaigani. Lindude asustustihedus on reeglina kõrgem segametsades (laane-, salu- ja soovikumetsades) ning kasvab metsa vanuse tõustes.

Aitäh, et aitad hoida loodust ja elurikkust.

Metsateatis nr **50000987986**, katastritunnus 79401:005:0148, eraldis nr 10.

Lugupeetud metsateatise esitaja. Hoiatame, et kavandatud raieala kattub objektiga: Ranna või kalda veekaitsevöönd; Amme jõgi. Veeseaduse § 118 lõike 1 kohaselt on veekaitsevööndi eesmärk vältida veekogu kalda või ranna erosiooni või hajuheidet. Tulenevalt veeseaduse § 119 punktist 2 ning keskkonnaministri 11.08.2017 määruse nr 28 § 4 lõikest 2 tuleb raietööde tegemisel järgida järgmiseid tingimusi ja soovitusi:

Veekaitsevööndis on keelatud:

1. Uuendusraie, v.a. aegjärgne raie, ning alusmetsa ja põõsarinde eemaldamine;
2. Raidmete jätmise veekaitsevööndisse ja veekogusse;
3. Mootorsõidukitega kallaste kahjustamine, veekogust läbisõitmine ja rööbaste tekitamine.

Kinnitatud uuendusraie metsateatisega on veekaitsevööndis lubatud uuendusraiest erinevad (v.a. aegjärgne raie) õigusaktidega kooskõlas olevad raieviisid.

Soovitused:

1. Veekaitsevööndis raiuda ennekõike neid surnud ja vigastatud puid, mis võivad vette kukkudes veekogu veevoolu takistada;

Metsateatis vastab Metsaseaduse §41 lg 8¹ nõuetele. Otsust on võimalik vaidlustada 30 päeva jooksul teatavaks tegemisest arvates, esitades vaide Keskkonnaametile haldusmenetluse seaduses sätestatud korras või kaebuse halduskohtusse halduskohtumenetluse seadustikus sätestatud korras.

Looduskaitseseaduse (LKS §55 lg 6¹) alusel on keelatud looduslikult esinevate lindude tahtlik häirimine, eriti pesitsemise ja poegade üleskasvatamise ajal. Lindude pesitsemise tippaeg on aprilli keskpaigast suve keskpaigani. Lindude asustustihedus on reeglina kõrgem segametsades (laane-, salu- ja soovikumetsades) ning kasvab metsa vanuse tõustes.

Aitäh, et aitad hoida loodust ja elurikkust.

Metsateatis nr **50000987988**, katastritunnus 79401:005:0148, eraldis nr 5.

Metsateatis vastab Metsaseaduse §41 lg 8¹ nõuetele. Otsust on võimalik vaidlustada 30 päeva jooksul teatavaks tegemisest arvates, esitades vaide Keskkonnaametile haldusmenetluse seaduses sätestatud korras või kaebuse halduskohtusse halduskohtumenetluse seadustikus sätestatud korras.

Looduskaitseseaduse (LKS §55 lg 6¹) alusel on keelatud looduslikult esinevate lindude tahtlik häirimine, eriti pesitsemise ja poegade üleskasvatamise ajal. Lindude pesitsemise tippaeg on aprilli keskpaigast suve keskpaigani. Lindude asustustihedus on reeglina kõrgem segametsades (laane-, salu- ja soovikumetsades) ning kasvab metsa vanuse tõustes.

Aitäh, et aitad hoida loodust ja elurikkust.

Metsateatis nr **50000987990**, katastritunnus 79401:005:0148, eraldis nr 4.

Metsateatis vastab Metsaseaduse §41 lg 8¹ nõuetele. Otsust on võimalik vaidlustada 30 päeva jooksul teatavaks tegemisest arvates, esitades vaide Keskkonnaametile haldusmenetluse seaduses sätestatud korras või kaebuse halduskohtusse halduskohtumenetluse seadustikus sätestatud korras.

Looduskaitseseaduse (LKS §55 lg 6¹) alusel on keelatud looduslikult esinevate lindude tahtlik häirimine, eriti pesitsemise ja poegade üleskasvatamise ajal. Lindude pesitsemise tippaeg on aprilli keskpaigast suve keskpaigani. Lindude asustustihedus on reeglina kõrgem segametsades (laane-, salu- ja soovikumetsades) ning kasvab metsa vanuse tõustes.

Aitäh, et aitad hoida loodust ja elurikkust.

Metsateatis nr **50000987992**, katastritunnus 79401:005:0148, eraldis nr 3.

Metsateatis vastab Metsaseaduse §41 lg 8¹ nõuetele. Otsust on võimalik vaidlustada 30 päeva jooksul teatavaks tegemisest arvates, esitades vaide Keskkonnaametile haldusmenetluse seaduses sätestatud korras või kaebuse halduskohtusse halduskohtumenetluse seadustikus sätestatud korras.

Looduskaitseseaduse (LKS §55 lg 6¹) alusel on keelatud looduslikult esinevate lindude tahtlik häirimine, eriti pesitsemise ja poegade üleskasvatamise ajal. Lindude pesitsemise tippaeg on aprilli keskpaigast suve keskpaigani. Lindude asustustihedus on reeglina kõrgem segametsades (laane-, salu- ja soovikumetsades) ning kasvab metsa vanuse tõustes.

Aitäh, et aitad hoida loodust ja elurikkust.

Metsateatis nr **50000987994**, katastritunnus 79401:005:0148, eraldis nr 2.

Metsateatis vastab Metsaseaduse §41 lg 8¹ nõuetele. Otsust on võimalik vaidlustada 30 päeva jooksul teatavaks tegemisest arvates, esitades vaide Keskkonnaametile haldusmenetluse seaduses sätestatud korras või kaebuse halduskohtusse halduskohtumenetluse seadustikus sätestatud korras.

Looduskaitseseaduse (LKS §55 lg 6¹) alusel on keelatud looduslikult esinevate lindude tahtlik häirimine, eriti pesitsemise ja poegade üleskasvatamise ajal. Lindude pesitsemise tippaeg on aprilli keskpaigast suve keskpaigani. Lindude asustustihedus on reeglina kõrgem segametsades (laane-, salu- ja soovikumetsades) ning kasvab metsa vanuse tõustes.

Aitäh, et aitad hoida loodust ja elurikkust.

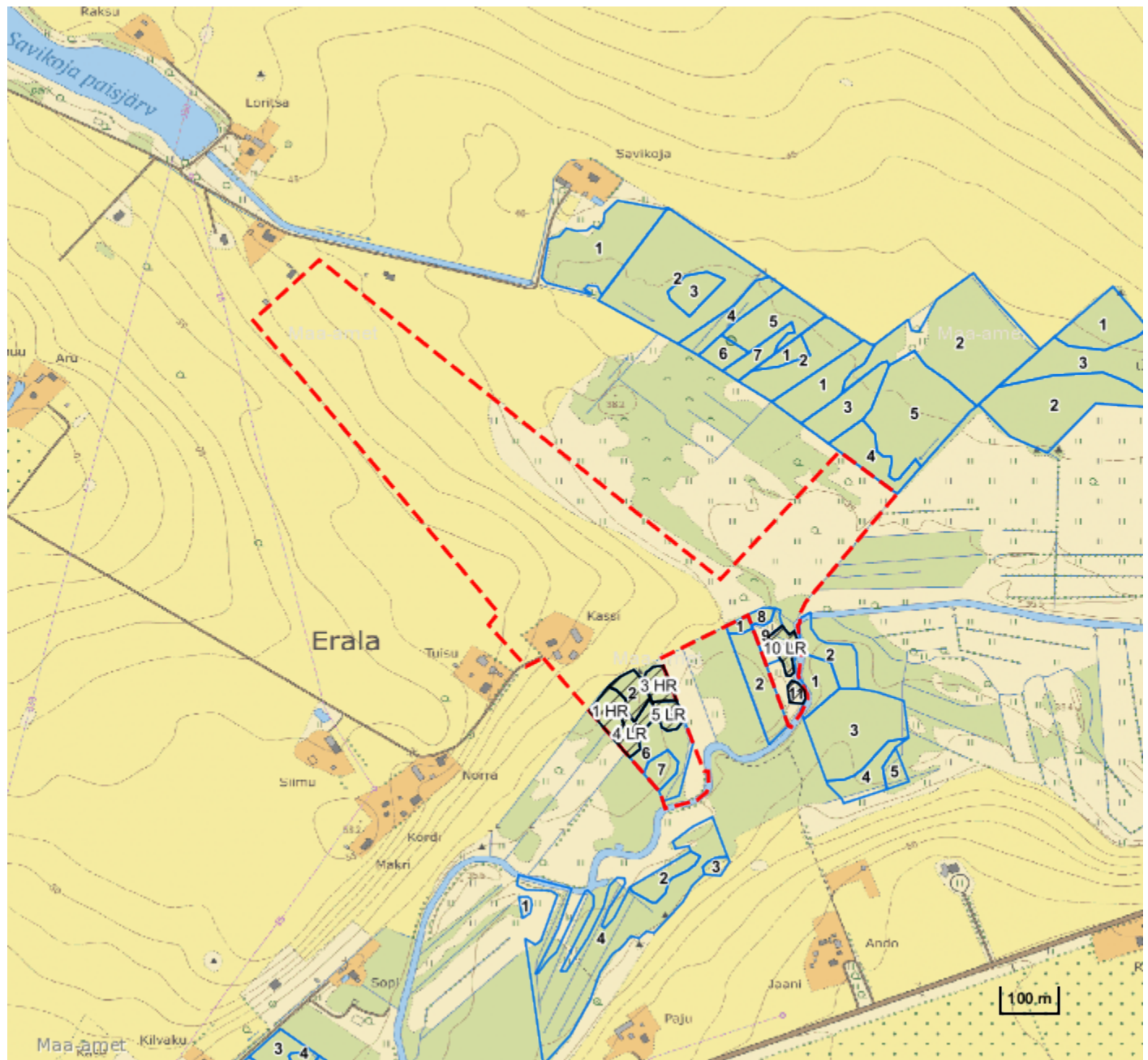
Metsateatis nr **50000987996**, katastritunnus 79401:005:0148, eraldis nr 1.

Metsateatis vastab Metsaseaduse §41 lg 8¹ nõuetele. Otsust on võimalik vaidlustada 30 päeva jooksul teatavaks tegemisest arvates, esitades vaide Keskkonnaametile haldusmenetluse seaduses sätestatud korras või kaebuse halduskohtusse halduskohtumenetluse seadustikus sätestatud korras.

Looduskaitseseaduse (LKS §55 lg 6¹) alusel on keelatud looduslikult esinevate lindude tahtlik häirimine, eriti pesitsemise ja poegade üleskasvatamise ajal. Lindude pesitsemise tippaeg on aprilli keskpaigast suve keskpaigani. Lindude asustustihedus on reeglina kõrgem segametsades (laane-, salu- ja soovikumetsades) ning kasvab metsa vanuse tõustes.






Aitäh, et aitad hoida loodust ja elurikkust.

Katastritunnus 79401:005:0148



Legend

1:10000

Kaardikiht	
	Põhikaart: Maa-amet 28.03.2024
	Metsaregister: Eraldised 28.03.2024
	Maa-amet: Katastriüksused 28.03.2024
	Metsaregister: Metsateatised 28.03.2024
	Metsaregister: Metsateatised (EI otsus) 28.03.2024
	Metsaregister: Kahjustusteatised 28.03.2024

Keskkonnaamet
 Registrikood 70008658
 Narva mnt 7a
 15172 Tallinn, Eesti

telefon: 662 5999
 e-post: klienditugi@keskkonnaamet.ee
<http://www.keskkonnaamet.ee>