

Katastritunnus 24001:002:0036

Maakond	Rapla maakond	Metsakorraldusettevõte	Metsabüroo OÜ									
Vald	Rapla vald	Metsakorraldaja	Enn Sillaots									
Üksus	TÕNU-MÄNNIKU	Inventeerimise kuupäev	06.11.2014									
Katastritunnus	24001:002:0036	Registrikande kuupäev	08.12.2014									
Kvartal		Maht	Täius	Rinnaspindala								
Eraldis	1	Rinne	tm	tm/ha	%	m²/ha						
Pindala	0.7 ha	Esimene	82	117	92	18						
Kõrgusindeks	25	Teine	0	0	0	0						
Boniteediklass	II	Üksikpuud	0	0								
Kasvukohatüüp	jänese kapsa-kõdusoo	Kokku	82	117								
Kuivendus	jah	Surnud mets	0	0								
Peapuuliik	kask	Lamapuit	0	0								
Arenguklass	latimets	Juurdekasv	5	7								
Keskmine vanus	36	Põõsarinde liitus (%)			0							
Raievanus	70											
Keskmine diameeter	10											
Tuleohuklass	IV											
Rinne	%	Puuliik	Tekke- aasta	Vanus (a)	Jooksev vanus (a)	Kõrgus (m)	Läbimõõt (cm)	Rinnas- pindala (m²/ha)	Tekke- viis	Maht (tm)	Maht (tm/ha)	Puude arv (tk/ha)
esimene	93	kask	1984	30	36	13	10	16.9	S	76	109	0
esimene	7	mänd	1969	45	51	14	16	1.1	S	6	8	0
järeikasvu	100	kuusk	1994	20	26	2	2	0	S	0	0	500
Töö liik	Järjekord	Töö aasta	Rinne	Puuliik	Vanus (a)	Raieprotsent	Kogus (tm)					
harvendusraie		teine		esimene	kask	30	25	19				

Maakond	Rapla maakond	Metsakorraldusettevõte	Metsabüroo OÜ			
Vald	Rapla vald	Metsakorraldaja	Enn Sillaots			
Üksus	TÕNU-MÄNNIKU	Inventeerimise kuupäev	06.11.2014			
Katastritunnus	24001:002:0036	Registrikande kuupäev	08.12.2014			
Kvartal		Maht	Täius	Rinnaspindala		
Eraldis	2	tm	tm/ha	%	m²/ha	
Pindala	4 ha	Esimene	808	202	70	22
Kõrgusindeks	20	Teine	0	0	0	0
Boniteediklass	III	Üksikpuud	0	0		
Kasvukohatüüp	mustika-kõdusoo	Kokku	808	202		
Kuivendus	ei	Surnud mets	0	0		
Peapuuliik	mänd	Lamapuit	0	0		
Arenguklass	valmiv mets	Juurdekasv	13	3		
Keskmine vanus	101	Põõsarinde liitus (%)			0	
Raievanus	99					
Keskmine diameeter	22					
Tuleohuklass	IV					

Rinne	%	Puuliik	Tekke- aasta	Vanus (a)	Jooksev vanus (a)	Kõrgus (m)	Läbimõõt (cm)	Rinnas- pindala (m ² /ha)	Tekke- viis	Maht (tm)	Maht (tm/ha)	Puude arv (tk/ha)
esimene	80	mänd	1919	95	101	19	22	17.5	S	644	161	0
esimene	10	kuusk	1919	95	101	17	20	2.3	S	80	20	0
esimene	10	kask	1944	70	76	17	18	2.5	S	80	20	0

Töö liik	Järjekord	Töö aasta	Rinne	Puuliik	Vanus (a)	Raieprotsent	Kogus (tm)
kultuuride hooldamine	-						
istutamine	-			mänd			
lageraie	teine		esimene	kuusk	95	100	80
lageraie	teine		esimene	kask	70	100	80
lageraie	teine		esimene	mänd	95	95	612

Maakond	Rapla maakond	Metsakorraldusettevõte	Metsabüroo OÜ			
Vald	Rapla vald	Metsakorraldaja	Enn Sillaots			
Üksus	TÕNU-MÄNNIKU	Inventeerimise kuupäev	06.11.2014			
Katastritunnus	24001:002:0036	Registrikande kuupäev	08.12.2014			
Kvartal		Maht	Täius	Rinnaspindala		
Eraldis	3	tm	tm/ha	%	m²/ha	
Pindala	1.3 ha	Esimene	142	109	70	19
Kõrgusindeks	12	Teine	0	0	0	0
Boniteediklass	V	Üksikpuud	0	0		
Kasvukohatüüp	siirdesoo	Kokku	142	109		
Kuivendus	ei	Surnud mets	0	0		
Peapuuliik	mänd	Lamapuit	0	0		
Arenguklass	keskealine mets	Juurdekasv	3	3		
Keskmine vanus	86	Põõsarinde liitus (%)			0	
Raievanus	120					
Keskmine diameeter	14					
Tuleohuklass	IV					

Rinne	%	Puuliik	Tekke- aasta	Vanus (a)	Jooksev vanus (a)	Kõrgus (m)	Läbimõõt (cm)	Rinnas- pindala (m ² /ha)	Tekke- viis	Maht (tm)	Maht (tm/ha)	Puude arv (tk/ha)
esimene	100	mänd	1934	80	86	10	14	18.6	S	142	109	0

Maakond	Rapla maakond	Metsakorraldusettevõte	Metsabüroo OÜ			
Vald	Rapla vald	Metsakorraldaja	Enn Sillaots			
Üksus	TÕNU-MÄNNIKU	Inventeerimise kuupäev	06.11.2014			
Katastritunnus	24001:002:0036	Registrikande kuupäev	08.12.2014			
Kvartal		Maht	Täius	Rinnaspindala		
Eraldis	4	Rinne	tm	tm/ha	%	m²/ha
Pindala	0.2 ha	Esimene	14	70	40	10
Kõrgusindeks	25	Teine	0	0	0	0
Boniteediklass	II	Üksikpuud	0	0		
Kasvukohatüüp	jänese kapsa-mustika	Kokku	14	70		
Kuivendus	ei	Surnud mets	0	0		
Peapuuliik	kuusk	Lamapuit	0	0		
Arenguklass	keskealine mets	Juurdekasv	1	5		
Keskmine vanus	46	Pöösarinde liitus (%)			0	
Raievanus	80					
Keskmine diameeter	16					
Tuleohuklass	III					

Rinne	%	Puuliik	Tekke- aasta	Vanus (a)	Jooksev vanus (a)	Kõrgus (m)	Läbimõõt (cm)	Rinnas- pindala (m ² /ha)	Tekke- viis	Maht (tm)	Maht (tm/ha)	Puude arv (tk/ha)
esimene	100	kuusk	1974	40	46	12	16	9.8	S	14	68	0

Maakond	Rapla maakond	Metsakorraldusettevõte	Metsabüroo OÜ			
Vald	Rapla vald	Metsakorraldaja	Enn Sillaots			
Üksus	TÕNU-MÄNNIKU	Inventeerimise kuupäev	06.11.2014			
Katastritunnus	24001:002:0036	Registrikande kuupäev	08.12.2014			
Kvartal		Maht	Täius	Rinnaspindala		
Eraldis	5	Rinne	tm	tm/ha	%	m²/ha
Pindala	1.2 ha	Esimene	209	174	56	18
Kõrgusindeks	24	Teine	0	0	0	0
Boniteediklass	II	Üksikpuud	0	0		
Kasvukohatüüp	jänese kapsa-mustika	Kokku	209	174		
Kuivendus	ei	Surnud mets	0	0		
Peapuuliik	kuusk	Lamapuit	0	0		
Arenguklass	valmiv mets	Juurdekasv	7	6		
Keskmine vanus	76	Pöösarinde liitus (%)			0	
Raievanus	80					
Keskmine diameeter	26					
Tuleohuklass	III					

Rinne	%	Puuliik	Tekke- aasta	Vanus (a)	Jooksev vanus (a)	Kõrgus (m)	Läbimõõt (cm)	Rinnas- pindala (m ² /ha)	Tekke- viis	Maht (tm)	Maht (tm/ha)	Puude arv (tk/ha)
esimene	95	kuusk	1944	70	76	19	26	17.1	S	198	165	0
esimene	5	mänd	1894	120	126	21	34	0.9	S	11	9	0

Töö liik	Järjekord	Töö aasta	Rinne	Puuliik	Vanus (a)	Raieprotsent	Kogus (tm)
kultuuride hooldamine	-						
istutamine	-			kuusk			
lageraie	teine		esimene	kuusk	70	100	198
harvendusraie	tehtud töö						

Maakond	Rapla maakond	Metsakorraldusettevõte	Metsabüroo OÜ			
Vald	Rapla vald	Metsakorraldaja	Enn Sillaots			
Üksus	TÕNU-MÄNNIKU	Inventeerimise kuupäev	06.11.2014			
Katastritunnus	24001:002:0036	Registrikande kuupäev	08.12.2014			
Kvartal		Maht	Täius	Rinnaspindala		
Eraldis	6	Rinne	tm	tm/ha	%	m²/ha
Pindala	0.1 ha	Esimene	0	0	0	0
Kõrgusindeks	0	Teine	0	0	0	0
Boniteediklass	IV	Üksikpuud	1	10		
Kasvukohatüüp	siirdesoo	Kokku	1	10		
Kuivendus	ei	Surnud mets	0	0		
Peapuuliik	mänd	Lamapuit	0	0		
Arenguklass	selgusetu ala	Juurdekasv	0	0		
Keskmine vanus		Põõsarinde liitus (%)			0	
Raievanus						
Tuleohuklass	III					

Rinne	%	Puuliik	Tekke- aasta	Vanus (a)	Jooksev vanus (a)	Kõrgus (m)	Läbimõõt (cm)	Rinnas- pindala (m ² /ha)	Tekke- viis	Maht (tm)	Maht (tm/ha)	Puude arv (tk/ha)
-	100	mänd	2004	10	16	0.5	0	0	S	0	0	1000
üksikpuude	100	mänd	1924	90	96	13	22	0	S	1	13	50

Maakond	Rapla maakond	Metsakorraldusettevõte	Metsabüroo OÜ			
Vald	Rapla vald	Metsakorraldaja	Enn Sillaots			
Üksus	TÕNU-MÄNNIKU	Inventeerimise kuupäev	06.11.2014			
Katastritunnus	24001:002:0036	Registrikande kuupäev	08.12.2014			
Kvartal		Maht	Täius	Rinnaspindala		
Eraldis	7	Rinne	tm	tm/ha	%	m²/ha
Pindala	0.1 ha	Esimene	10	100	60	17
Kõrgusindeks	13	Teine	0	0	0	0
Boniteediklass	V	Üksikpuud	0	0		
Kasvukohatüüp	siirdesoo	Kokku	10	100		
Kuivendus	ei	Surnud mets	0	0		
Peapuuliik	mänd	Lamapuit	0	0		
Arenguklass	keskealine mets	Juurdekasv	0	2		
Keskmine vanus	86	Põõsarinde liitus (%)			0	
Raievanus	120					
Keskmine diameeter	16					
Tuleohuklass	IV					

Rinne	%	Puuliik	Tekke- aasta	Vanus (a)	Jooksev vanus (a)	Kõrgus (m)	Läbimõõt (cm)	Rinnas- pindala (m ² /ha)	Tekke- viis	Maht (tm)	Maht (tm/ha)	Puude arv (tk/ha)
esimene	100	mänd	1934	80	86	11	16	16.7	S	10	104	0

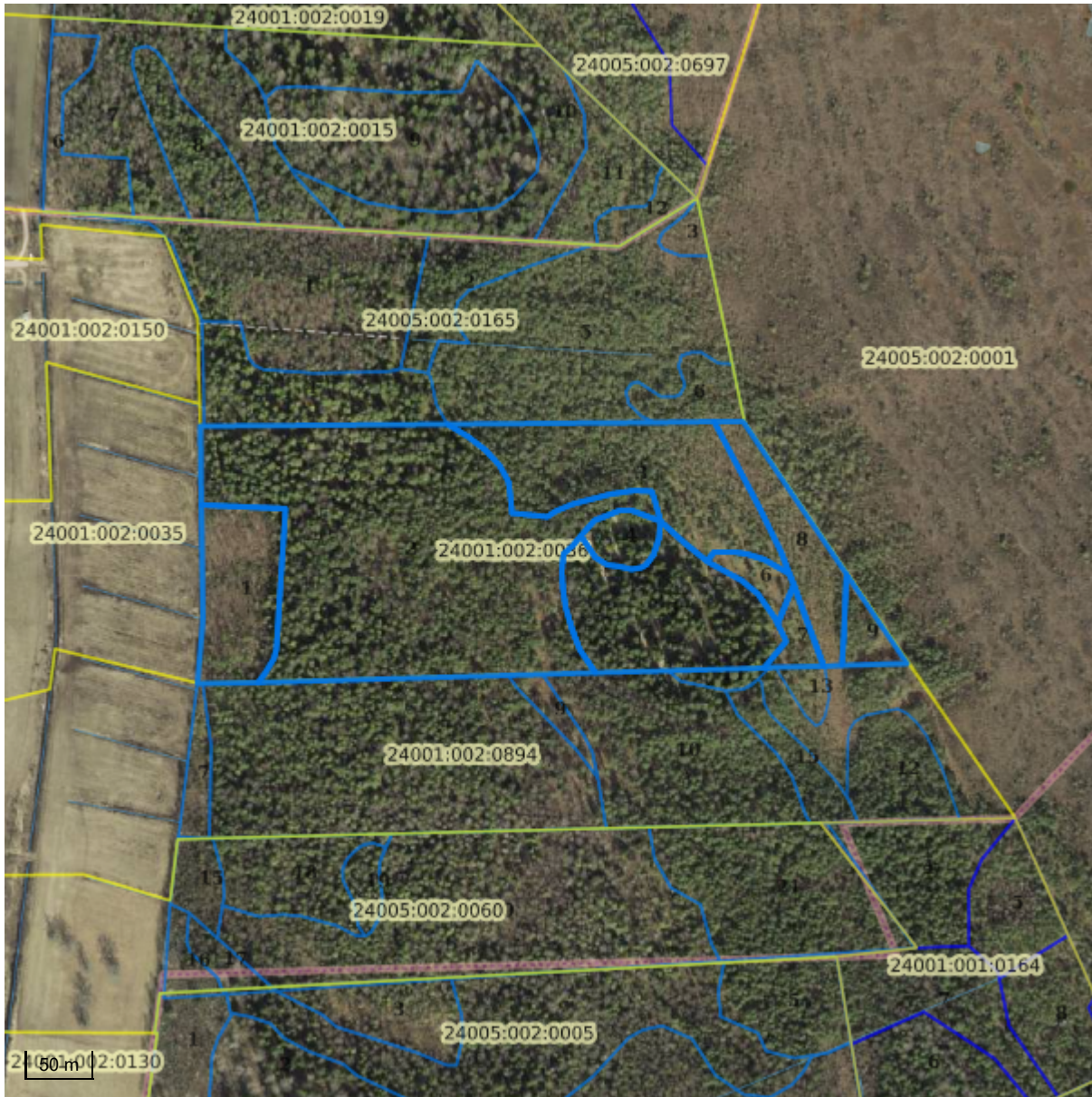
Maakond	Rapla maakond	Metsakorraldusettevõte	Metsabüroo OÜ		
Vald	Rapla vald	Metsakorraldaja	Enn Sillaots		
Üksus	TÕNU-MÄNNIKU	Inventeerimise kuupäev	06.11.2014		
Katastritunnus	24001:002:0036	Registrikande kuupäev	08.12.2014		
Kvartal		Maht	Täius	Rinnaspindala	
Eraldis	8	Rinne	tm	tm/ha	%
Pindala	0.5 ha	Esimene	30	60	70
Kõrgusindeks	10	Teine	0	0	0
Boniteediklass	Va	Üksikpuud	0	0	
Kasvukohatüüp	siirdesoo	Kokku	30	60	
Kuivendus	ei	Surnud mets	0	0	
Peapuuliik	mänd	Lamapuit	0	0	
Arenguklass	latimets	Juurdekasv	1	3	
Keskmine vanus	56	Põõsarinde liitus (%)	0		
Raievanus	120				
Keskmine diameeter	8				
Tuleohuklass	III				

Rinne	%	Puuliik	Tekke- aasta	Vanus (a)	Jooksev vanus (a)	Kõrgus (m)	Läbimõõt (cm)	Rinnas- pindala (m ² /ha)	Tekke- viis	Maht (tm)	Maht (tm/ha)	Puude arv (tk/ha)
esimene	100	mänd	1964	50	56	6	8	13.2	S	30	59	0

Maakond	Rapla maakond	Metsakorraldusettevõte	Metsabüroo OÜ		
Vald	Rapla vald	Metsakorraldaja	Enn Sillaots		
Üksus	TÕNU-MÄNNIKU	Inventeerimise kuupäev	06.11.2014		
Katastritunnus	24001:002:0036	Registrikande kuupäev	08.12.2014		
Kvartal		Maht	Täius	Rinnaspindala	
Eraldis	9	Rinne	tm	tm/ha	%
Pindala	0.2 ha	Esimene	27	135	70
Kõrgusindeks	14	Teine	0	0	0
Boniteediklass	V	Üksikpuud	0	0	
Kasvukohatüüp	siirdesoo	Kokku	27	135	
Kuivendus	ei	Surnud mets	0	0	
Peapuuliik	mänd	Lamapuit	0	0	
Arenguklass	keskealine mets	Juurdekasv	1	3	
Keskmine vanus	86	Põõsarinde liitus (%)	0		
Raievanus	120				
Keskmine diameeter	14				
Tuleohuklass	IV				


Rinne	%	Puuliik	Tekke- aasta	Vanus (a)	Jooksev vanus (a)	Kõrgus (m)	Läbimõõt (cm)	Rinnas- pindala (m ² /ha)	Tekke- viis	Maht (tm)	Maht (tm/ha)	Puude arv (tk/ha)
esimene	100	mänd	1934	80	86	12	14	20.3	S	27	133	0

Katastritunnus 24001:002:0036



Legend

1:5000

Kaardikiht	
	Valitud eraldis (registreeritud)
	Metsaregister: Eraldised (riik) 09.11.2020
	Metsaregister: Eraldised 09.11.2020
	Maa-amet: Katastriüksused 09.11.2020
	Hübriidkaart: Maa-amet 09.11.2020
	Ortofoto: Maa-amet 09.11.2020
	Eesti kaart 09.11.2020