

Katastritunnus 42301:001:0158

Maakond	Harju maakond	Metsakorraldusettevõte	Eesti Metsahindaja OÜ			
Vald	Kuusalu vald	Metsakorraldaja	Indrek Jõesaar			
Üksus	UUETOA METS	Inventeerimise kuupäev	27.04.2018			
Katastritunnus	42301:001:0158	Registrikande kuupäev	11.06.2018			
Kvartal		Maht	Täius	Rinnaspindala		
Eraldis	1	Rinne	tm	tm/ha	%	m ² /ha
Pindala	0.15 ha	Esimene	17	116	66	15
Kõrgusindeks	19.7	Teine	0		0	0
Boniteediklass	III	Üksikpuud	0	0		
Kasvukohatüüp	siirdesoo	Kokku	17	116		
Kuivendus	ei	Surnud mets	2	10		
Peapuuliik	kask	Lamapuit	1	5		
Arenguklass	valmiv mets	Juurdekasv	0	3		
Keskmine vanus	68	Põõsarinde liitus (%)	0			
Raievanus	70					
Keskmine diameeter	15					
Tulehuklass	V					

Rinne	%	Puuliik	Tekke- aasta	Vanus (a)	Jooksev vanus (a)	Kõrgus (m)	Läbimõõt (cm)	Rinnas- pindala (m ² /ha)	Tekke- viis	Maht (tm)	Maht (tm/ha)	Puude arv (tk/ha)
esimene	90	kask	1953	65	68	16	15	13.5	S	16	104	763
esimene	10	mänd	1948	70	73	15	18	1.5	S	2	12	59

täius või liitus ebaühtlane

Maakond	Harju maakond	Metsakorraldusettevõte	Eesti Metsahindaja OÜ			
Vald	Kuusalu vald	Metsakorraldaja	Indrek Jõesaar			
Üksus	UUETOA METS	Inventeerimise kuupäev	27.04.2018			
Katastritunnus	42301:001:0158	Registrikande kuupäev	11.06.2018			
Kvartal		Maht	Täius	Rinnaspindala		
Eraldis	2	Rinne	tm	tm/ha	%	m ² /ha
Pindala	0.38 ha	Esimene	70	185	81	22
Kõrgusindeks	20.8	Teine	0		0	0
Boniteediklass	III	Üksikpuud	0	0		
Kasvukohatüüp	siirdesoo	Kokku	70	185		
Kuivendus	ei	Surnud mets	2	5		
Peapuuliik	mänd	Lamapuit	2	5		
Arenguklass	keskealine mets	Juurdekasv	2	4		
Keskmine vanus	71	Põõsarinde liitus (%)	0			
Raievanus	88					
Keskmine diameeter	20					
Tulehuklass	IV					

Rinne	%	Puuliik	Tekke- aasta	Vanus (a)	Jooksev vanus (a)	Kõrgus (m)	Läbimõõt (cm)	Rinnas- pindala (m ² /ha)	Tekke- viis	Maht (tm)	Maht (tm/ha)	Puude arv (tk/ha)
esimene	55	mänd	1948	70	73	17	20	12	S	39	102	383
esimene	45	kask	1953	65	68	17	17	10.2	S	32	83	450

Maakond	Harju maakond	Metsakorraldusettevõte	Eesti Metsahindaja OÜ									
Vald	Kuusalu vald	Metsakorraldaja	Indrek Jõesaar									
Üksus	UUETOA METS	Inventeerimise kuupäev	27.04.2018									
Katastritunnus	42301:001:0158	Registrikande kuupäev	11.06.2018									
Kvartal		Maht	Täius	Rinnaspindala								
Eraldis	3	Rinne	tm	tm/ha	%	m²/ha						
Pindala	0.88 ha	Esimene	153	174	46	16						
Kõrgusindeks	19.9	Teine	0		0	0						
Boniteediklass	III	Üksikpuud	0	0								
Kasvukohatüüp	mustika	Kokku	153	174								
Kuivendus	jah	Surnud mets	9	10								
Peapuuliik	kuusk	Lamapuit	13	15								
Arenguklass	küps mets	Juurdekasv	2	2								
Keskmine vanus	123	Põõsarinde liitus (%)			0							
Raievanus	90											
Keskmine diameeter	25											
Tuleohuklass	III											
Rinne	%	Puuliik	Tekke-	Vanus	Jooksev vanus	Kõrgus	Läbimõõt	Rinnas-	Tekke-	Maht	Maht	Puude arv
			aasta	(a)	(a)	(m)	(cm)	pindala	viis	(tm)	(tm/ha)	(tk/ha)
								(m²/ha)				
esimene	100	kuusk	1898	120	123	22	25	16.1	S	153	174	327
Töö liik	Järjekord	Töö aasta	Rinne	Puuliik	Vanus (a)	Raieprotsent	Kogus (tm)					
aegjätkne raie	esimene		esimene	kuusk	120	30	46					
kasvukohatüüp varieerub												
Maakond	Harju maakond	Metsakorraldusettevõte	Eesti Metsahindaja OÜ									
Vald	Kuusalu vald	Metsakorraldaja	Indrek Jõesaar									
Üksus	UUETOA METS	Inventeerimise kuupäev	27.04.2018									
Katastritunnus	42301:001:0158	Registrikande kuupäev	11.06.2018									
Kvartal		Maht	Täius	Rinnaspindala								
Eraldis	4	Rinne	tm	tm/ha	%	m²/ha						
Pindala	0.34 ha	Esimene	11	31	30	6						
Kõrgusindeks	16.5	Teine	0		0	0						
Boniteediklass	IV	Üksikpuud	7	21								
Kasvukohatüüp	mustika-kõdusoo	Kokku	18	52								
Kuivendus	jah	Surnud mets	5	15								
Peapuuliik	kuusk	Lamapuit	2	5								
Arenguklass	keskealine mets	Juurdekasv	1	2								
Keskmine vanus	48	Põõsarinde liitus (%)			0							
Raievanus	89											
Keskmine diameeter	10											
Tuleohuklass	III											
Rinne	%	Puuliik	Tekke-	Vanus	Jooksev vanus	Kõrgus	Läbimõõt	Rinnas-	Tekke-	Maht	Maht	Puude arv
			aasta	(a)	(a)	(m)	(cm)	pindala	viis	(tm)	(tm/ha)	(tk/ha)
								(m²/ha)				
esimene	85	kuusk	1973	45	48	8	10	5	S	9	26	637
esimene	15	kask	1973	45	48	13	10	0.7	S	2	5	92
üksikpuude	71	mänd	1943	75	78	19	23	1.7	S	5	15	40
üksikpuude	29	kuusk	1943	75	78	18	23	0.6	S	2	6	15
Töö liik	Järjekord	Töö aasta	Rinne	Puuliik	Vanus (a)	Raieprotsent	Kogus (tm)					
kultuuride hooldamine	esimene											
istutamine	esimene			kuusk								
lageraie	esimene		esimene	kask	45	90	2					
lageraie	esimene		esimene	kuusk	45	100	9					
lageraie	esimene		üksikpuude	kuusk	75	100	2					
lageraie	esimene		üksikpuude	mänd	75	100	5					
maapinna mineraliseerimine	esimene											
kuusk osaliselt teises rindes												
täius või liitus ebaühtlane												

Maakond	Harju maakond	Metsakorraldusettevõte	Eesti Metsahindaja OÜ			
Vald	Kuusalu vald	Metsakorraldaja	Indrek Jõesaar			
Üksus	UUETOA METS	Inventeerimise kuupäev	27.04.2018			
Katastritunnus	42301:001:0158	Registrikande kuupäev	11.06.2018			
Kvartal		Maht	Täius	Rinnaspindala		
Eraldis	5	Rinne	tm	tm/ha	%	m²/ha
Pindala	0.29 ha	Esimene	34	117	101	19
Kõrgusindeks	17.8	Teine	0		0	0
Boniteediklass	IV	Üksikpuud	0	0		
Kasvukohatüüp	siirdesoo	Kokku	34	117		
Kuivendus	ei	Surnud mets	4	15		
Peapuuliik	kask	Lamapuit	1	5		
Arenguklass	keskealine mets	Juurdekasv	1	4		
Keskmine vanus	53	Põõsarinde liitus (%)			0	
Raievanus	70					
Keskmine diameeter	10					
Tuleohuklass	V					

Rinne	%	Puuliik	Tekke- aasta	Vanus (a)	Jooksev vanus (a)	Kõrgus (m)	Läbimõõt (cm)	Rinnas- pindala (m ² /ha)	Tekke- viis	Maht (tm)	Maht (tm/ha)	Puude arv (tk/ha)
esimene	90	kask	1968	50	53	12	10	17.3	S	30	105	2206
esimene	10	mänd	1968	50	53	14	17	1.6	S	3	12	70

Maakond	Harju maakond	Metsakorraldusettevõte	Eesti Metsahindaja OÜ			
Vald	Kuusalu vald	Metsakorraldaja	Indrek Jõesaar			
Üksus	UUETOA METS	Inventeerimise kuupäev	27.04.2018			
Katastritunnus	42301:001:0158	Registrikande kuupäev	11.06.2018			
Kvartal		Maht	Täius	Rinnaspindala		
Eraldis	6	Rinne	tm	tm/ha	%	m²/ha
Pindala	0.48 ha	Esimene	95	198	78	21
Kõrgusindeks	26.6	Teine	19	40	30	7
Boniteediklass	II	Üksikpuud	0	0		
Kasvukohatüüp	mustika	Kokku	114	238		
Kuivendus	jah	Surnud mets	0	0		
Peapuuliik	kask	Lamapuit	0	0		
Arenguklass	keskealine mets	Juurdekasv	3	6		
Keskmine vanus	53	Põõsarinde liitus (%)			0	
Raievanus	71					
Keskmine diameeter	17					
Tuleohuklass	IV					

Rinne	%	Puuliik	Tekke- aasta	Vanus (a)	Jooksev vanus (a)	Kõrgus (m)	Läbimõõt (cm)	Rinnas- pindala (m ² /ha)	Tekke- viis	Maht (tm)	Maht (tm/ha)	Puude arv (tk/ha)
esimene	80	kask	1968	50	53	20	17	16.8	S	76	158	738
esimene	15	mänd	1963	55	58	19	23	3.2	S	14	30	77
esimene	5	kuusk	1968	50	53	18	22	1.1	S	5	10	28
teine	100	kuusk	1978	40	43	10	12	6.6	S	19	40	582

Töö liik	Järjekord	Töö aasta	Rinne	Puuliik	Vanus (a)	Raieprotsent	Kogus (tm)
harvendusraie	esimene		esimene	kask	50	30	23
harvendusraie	esimene		esimene	mänd	55	15	2
harvendusraie	esimene		esimene	kuusk	50	15	1
harvendusraie	esimene		teine	kuusk	40	30	6

Maakond	Harju maakond	Metsakorraldusettevõte	Eesti Metsahindaja OÜ			
Vald	Kuusalu vald	Metsakorraldaja	Indrek Jõesaar			
Üksus	UUETOA METS	Inventeerimise kuupäev	27.04.2018			
Katastritunnus	42301:001:0158	Registrikande kuupäev	11.06.2018			
Kvartal		Maht	Täius	Rinnaspindala		
Eraldis	7	Rinne	tm	tm/ha	%	m²/ha
Pindala	0.31 ha	Esimene	47	151	55	17
Kõrgusindeks	29.4	Teine	2	7	10	1
Boniteediklass	I	Üksikpuud	0	0		
Kasvukohatüüp	mustika	Kokku	49	158		
Kuivendus	ei	Surnud mets	0	0		
Peapuuliik	kuusk	Lamapuit	0	0		
Arenguklass	keskealine mets	Juurdekasv	2	8		
Keskmine vanus	49	Pöösarinde liitus (%)	0			
Raievanus	75					
Keskmine diameeter	23					
Tuleohuklass	III					

Rinne	%	Puuliik	Tekke- aasta	Vanus (a)	Jooksev vanus (a)	Kõrgus (m)	Läbimõõt (cm)	Rinnas- pindala (m ² /ha)	Tekke- viis	Maht (tm)	Maht (tm/ha)	Puude arv (tk/ha)
esimene	55	kuusk	1973	45	48	17	23	9.4	S	26	83	226
esimene	35	mänd	1968	50	53	19	24	5.8	S	16	53	128
esimene	10	kask	1973	45	48	19	18	1.7	S	5	15	66
teine	70	kask	2003	15	18	7	6	1	S	2	5	371
teine	30	kuusk	1978	40	43	8	9	0.4	S	1	2	60
vanus ebaühtlane												
koosseis ebaühtlane												

Maakond	Harju maakond	Metsakorraldusettevõte	Eesti Metsahindaja OÜ			
Vald	Kuusalu vald	Metsakorraldaja	Indrek Jõesaar			
Üksus	UUETOA METS	Inventeerimise kuupäev	27.04.2018			
Katastritunnus	42301:001:0158	Registrikande kuupäev	11.06.2018			
Kvartal		Maht	Täius	Rinnaspindala		
Eraldis	8	Rinne	tm	tm/ha	%	m²/ha
Pindala	0.26 ha	Esimene	41	159	90	21
Kõrgusindeks	26.6	Teine	0		0	0
Boniteediklass	II	Üksikpuud	0	0		
Kasvukohatüüp	angervaksa	Kokku	41	159		
Kuivendus	ei	Surnud mets	0	0		
Peapuuliik	kask	Lamapuit	0	0		
Arenguklass	keskealine mets	Juurdekasv	2	8		
Keskmine vanus	38	Pöösarinde liitus (%)	0			
Raievanus	68					
Keskmine diameeter	13					
Tuleohuklass	V					

Rinne	%	Puuliik	Tekke- aasta	Vanus (a)	Jooksev vanus (a)	Kõrgus (m)	Läbimõõt (cm)	Rinnas- pindala (m ² /ha)	Tekke- viis	Maht (tm)	Maht (tm/ha)	Puude arv (tk/ha)
esimene	60	kask	1983	35	38	16	13	12.3	S	25	95	927
esimene	35	sanglepp	1983	35	38	16	15	7.3	V	15	56	416
esimene	5	kuusk	1983	35	38	10	10	1.3	S	2	8	164

Töö liik	Järjekord	Töö aasta	Rinne	Puuliik	Vanus (a)	Raieprotsent	Kogus (tm)
harvendusraie	esimene		esimene	kask	35	30	7
harvendusraie	esimene		esimene	sanglepp	35	30	4
täius või liitus ebaühtlane							
kuusk osaliselt teises rindes							

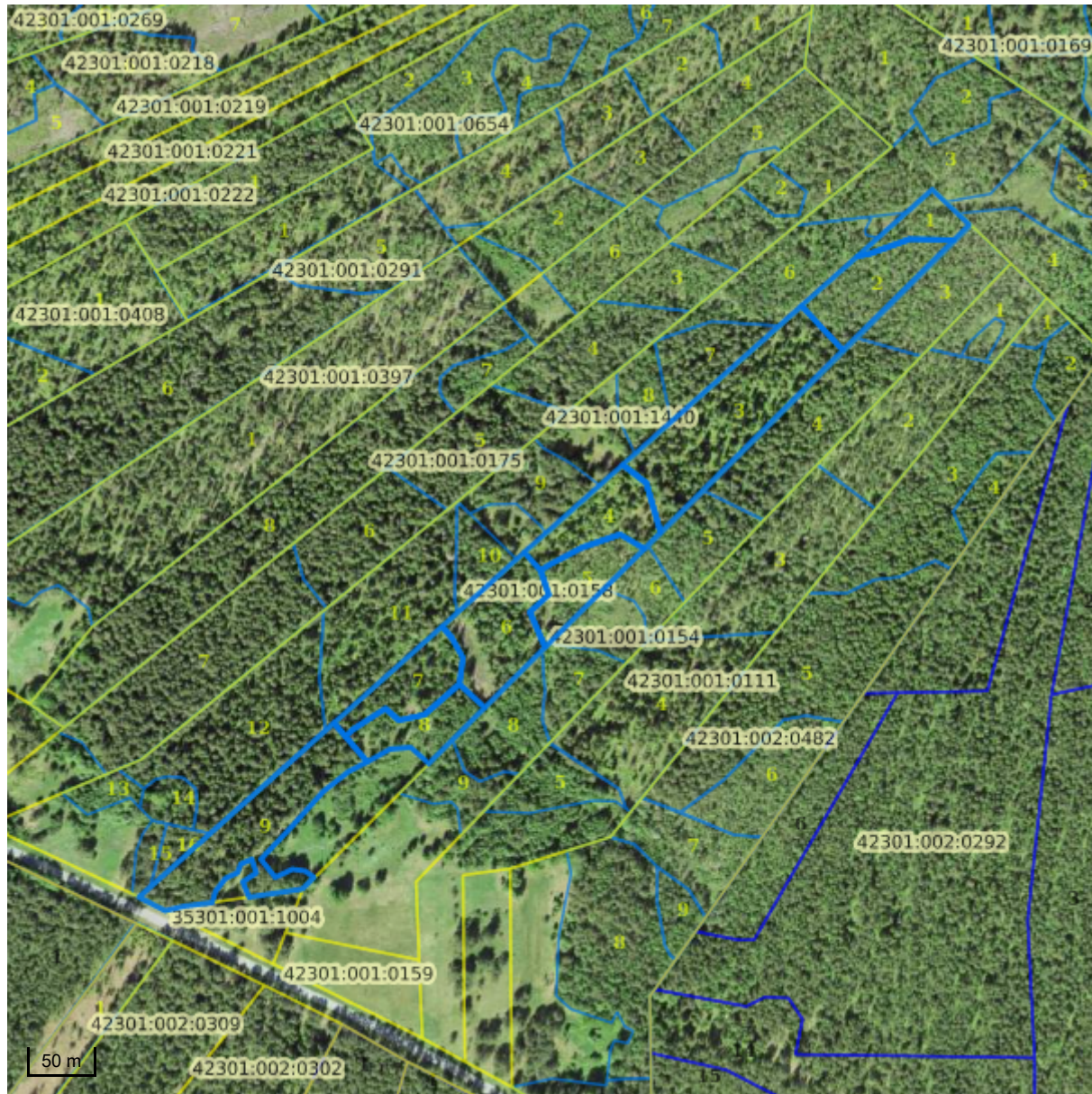
Maakond	Harju maakond	Metsakorraldusettevõte	Eesti Metsahindaja OÜ			
Vald	Kuusalu vald	Metsakorraldaja	Indrek Jõesaar			
Üksus	UUETOA METS	Inventeerimise kuupäev	27.04.2018			
Katastritunnus	42301:001:0158	Registrikande kuupäev	11.06.2018			
Kvartal		Maht	Täius	Rinnaspindala		
Eraldis	9	Rinne	tm	tm/ha	%	m²/ha
Pindala	0.71 ha	Esimene	178	251	69	24
Kõrgusindeks	23.8	Teine	13	19	14	3
Boniteediklass	II	Üksikpuud	0	0		
Kasvukohatüüp	mustika	Kokku	192	270		
Kuivendus	ei	Surnud mets	0	0		
Peapuuliik	mänd	Lamapuit	0	0		
Arenguklass	valmiv mets	Juurdekasv	3	4		
Keskmine vanus	88	Pöösarinde liitus (%)			0	
Raievanus	90					
Keskmine diameeter	29					
Tuleohuklass	II					

Rinne	%	Puuliik	Tekke- aasta	Vanus (a)	Jooksev vanus (a)	Kõrgus (m)	Läbimõõt (cm)	Rinnas- pindala (m ² /ha)	Tekke- viis	Maht (tm)	Maht (tm/ha)	Puude arv (tk/ha)
esimene	85	mänd	1933	85	88	22	29	20.6	S	151	213	311
esimene	14	kuusk	1933	85	88	21	27	3.3	S	25	35	58
esimene	1	kask	1938	80	83	23	23	0.2	S	2	3	6
teine	100	kuusk	1973	45	48	10	12	3.1	S	13	19	271

Töö liik	Järjekord	Töö aasta	Rinne	Puuliik	Vanus (a)	Raieprotsent	Kogus (tm)
aegjätkne raie	esimene		esimene	mänd	85	50	76
aegjätkne raie	esimene		esimene	kuusk	85	50	12
aegjätkne raie	esimene		esimene	kask	80	50	1

täius või liitus ebaühtlane						
kasvukohatüüp varieerub						

Katastritunnus 42301:001:0158



Legend

1:5000

Kaardikiht	
	Valitud eraldis (registreeritud)
	Metsaregister: Eraldised (riik) 21.06.2021
	Metsaregister: Eraldised 21.06.2021
	Maa-amet: Katastriüksused 21.06.2021
	Ortofoto: Maa-amet 21.06.2021
	Eesti kaart 21.06.2021
	Korduv üleujutusala