

## Metsaregister

**Katastritunnus 81501:002:0052**

<b>Maakond</b>	Ida-Viru maakond	<b>Metsakorraldusettevõte</b>	METSAKORRALDUSE BÜROO OÜ									
<b>Vald</b>	Alutaguse vald	<b>Metsakorraldaja</b>	LAURI SALUMÄE									
<b>Üksus</b>	PUNASOO	<b>Inventeerimise kuupäev</b>	05.03.2014									
<b>Katastritunnus</b>	81501:002:0052	<b>Registrikande kuupäev</b>	25.03.2014									
<b>Kvartal</b>		<b>Maht</b>	<b>Täius</b>	<b>Rinnaspindala</b>								
<b>Eraldis</b>	1	<b>Rinne</b>	<b>tm</b>	<b>tm/ha</b>	<b>%</b>	<b>m<sup>2</sup>/ha</b>						
<b>Pindala</b>	3.3 ha	<b>Esimene</b>	36	11	0	0						
<b>Kõrgusindeks</b>	22	<b>Teine</b>	0	0	0	0						
<b>Boniteediklass</b>	III	<b>Üksikpuud</b>	7	2								
<b>Kasvukohatüüp</b>	karusambla-mustika	<b>Kokku</b>	43	13								
<b>Kuivendus</b>	jah	<b>Surnud mets</b>	0	0								
<b>Peapuuliik</b>	kask	<b>Lamapuit</b>	0	0								
<b>Arenguklass</b>	noorendik	<b>Juurdekasv</b>	11	3								
<b>Keskmine vanus</b>		<b>Põõsarinde liitus (%)</b>			0							
<b>Raievanus</b>												
<b>Tuleohuklass</b>	IV											
<b>Rinne</b>	<b>%</b>	<b>Puuliik</b>	<b>Tekke-aasta</b>	<b>Vanus (a)</b>	<b>Jooksev vanus (a)</b>	<b>Kõrgus (m)</b>	<b>Läbimõõt (cm)</b>	<b>Rinnaspindala (m<sup>2</sup>/ha)</b>	<b>Tekkeviis</b>	<b>Maht (tm)</b>	<b>Maht (tm/ha)</b>	<b>Puude arv (tk/ha)</b>
esimene	45	kask	2004	10	17	3	3	1.9	S	20	6	2700
esimene	25	mänd	2004	10	17	1.5	1	0.1	S	3	1	1500
esimene	15	kuusk	2004	10	17	1.5	1	0.1	S	3	1	900
esimene	8	haab	2004	10	17	3	3	0.3	S	3	1	480
esimene	7	hall lepp	2004	10	17	4	4	0.5	S	7	2	420
üksikpuude	100	mänd	1924	90	97	24	28	0.2	S	7	2	3
<b>Töö liik</b>	<b>Järjekord</b>	<b>Töö aasta</b>	<b>Rinne</b>	<b>Puuliik</b>	<b>Vanus (a)</b>	<b>Raieprotsent</b>	<b>Kogus (tm)</b>					
valgustusraie	esimene		esimene	hall lepp	10	100	7					
valgustusraie	esimene		esimene	haab	10	75	2					
valgustusraie	esimene		esimene	kask	10	35	7					
koosseis ebaühtlane												
kasvukohatüüp varieerub												

<b>Maakond</b>	Ida-Viru maakond	<b>Metsakorraldusettevõte</b>	METSAKORRALDUSE BÜROO OÜ			
<b>Vald</b>	Alutaguse vald	<b>Metsakorraldaja</b>	LAURI SALUMÄE			
<b>Üksus</b>	PUNASOO	<b>Inventeerimise kuupäev</b>	05.03.2014			
<b>Katastritunnus</b>	81501:002:0052	<b>Registrikande kuupäev</b>	25.03.2014			
<b>Kvartal</b>		<b>Maht</b>	<b>Täius</b>	<b>Rinnaspindala</b>		
<b>Eraldis</b>	2	<b>Rinne</b>	<b>tm</b>	<b>tm/ha</b>	<b>%</b>	<b>m<sup>2</sup>/ha</b>
<b>Pindala</b>	1.7 ha	<b>Esimene</b>	325	191	55	19
<b>Kõrgusindeks</b>	23.5	<b>Teine</b>	0	0	0	0
<b>Boniteediklass</b>	II	<b>Üksikpuud</b>	0	0		
<b>Kasvukohatüüp</b>	mustika	<b>Kokku</b>	325	191		
<b>Kuivendus</b>	ei	<b>Surnud mets</b>	0	0		
<b>Peapuuliik</b>	mänd	<b>Lamapuit</b>	0	0		
<b>Arenguklass</b>	valmiv mets	<b>Juurdekasv</b>	6	4		
<b>Keskmine vanus</b>	87	<b>Põõsarinde liitus (%)</b>			0	
<b>Raievanus</b>	90					
<b>Keskmine diameeter</b>	28					
<b>Tuleohuklass</b>	II					

Rinne	%	Puuliik	Tekke- aasta	Vanus (a)	Jooksev vanus (a)	Kõrgus (m)	Läbimõõt (cm)	Rinnas- pindala (m <sup>2</sup> /ha)	Tekke- viis	Maht (tm)	Maht (tm/ha)	Puude arv (tk/ha)
esimene	100	mänd	1934	80	87	21	28	19.2	S	325	191	312
järelkasvu	50	kuusk	2004	10	17	1.5	1	0	S	0	0	750
järelkasvu	50	kask	2004	10	17	3	2	0	S	0	0	750

vanus ebaühtlane

<b>Maakond</b>	Ida-Viru maakond	<b>Metsakorraldusettevõte</b>	METSAKORRALDUSE BÜROO OÜ			
<b>Vald</b>	Alutaguse vald	<b>Metsakorraldaja</b>	LAURI SALUMÄE			
<b>Üksus</b>	PUNASOO	<b>Inventeerimise kuupäev</b>	05.03.2014			
<b>Katastritunnus</b>	81501:002:0052	<b>Registrikande kuupäev</b>	25.03.2014			
<b>Kvartal</b>		<b>Maht</b>	<b>Täius</b>	<b>Rinnaspindala</b>		
<b>Eraldis</b>	3	<b>Rinne</b>	<b>tm</b>	<b>tm/ha</b>	<b>%</b>	<b>m<sup>2</sup>/ha</b>
<b>Pindala</b>	1 ha	<b>Esimene</b>	128	128	50	16
<b>Kõrgusindeks</b>	17.5	<b>Teine</b>	0	0	0	0
<b>Boniteediklass</b>	IV	<b>Üksikpuud</b>	0	0		
<b>Kasvukohatüüp</b>	sinika	<b>Kokku</b>	128	128		
<b>Kuivendus</b>	jah	<b>Surnud mets</b>	0	0		
<b>Peapuuliik</b>	mänd	<b>Lamapuit</b>	0	0		
<b>Arenguklass</b>	keskealine mets	<b>Juurdekasv</b>	2	2		
<b>Keskmine vanus</b>	92	<b>Põõsarinde liitus (%)</b>			0	
<b>Raievanus</b>	110					
<b>Keskmine diameeter</b>	24					
<b>Tuleohuklass</b>	II					

Rinne	%	Puuliik	Tekke- aasta	Vanus (a)	Jooksev vanus (a)	Kõrgus (m)	Läbimõõt (cm)	Rinnas- pindala (m <sup>2</sup> /ha)	Tekke- viis	Maht (tm)	Maht (tm/ha)	Puude arv (tk/ha)
esimene	97	mänd	1929	85	92	16	24	15.4	S	124	124	340
esimene	3	kask	1964	50	57	16	18	0.5	S	4	4	20

<b>Maakond</b>	Ida-Viru maakond	<b>Metsakorraldusettevõte</b>	METSAKORRALDUSE BÜROO OÜ			
<b>Vald</b>	Alutaguse vald	<b>Metsakorraldaja</b>	LAURI SALUMÄE			
<b>Üksus</b>	PUNASOO	<b>Inventeerimise kuupäev</b>	05.03.2014			
<b>Katastritunnus</b>	81501:002:0052	<b>Registrikande kuupäev</b>	25.03.2014			
<b>Kvartal</b>		<b>Maht</b>	<b>Täius</b>	<b>Rinnaspindala</b>		
<b>Eraldis</b>	4	<b>Rinne</b>	<b>tm</b>	<b>tm/ha</b>	<b>%</b>	<b>m<sup>2</sup>/ha</b>
<b>Pindala</b>	0.9 ha	<b>Esimene</b>	8	9	0	0
<b>Kõrgusindeks</b>	30	<b>Teine</b>	0	0	0	0
<b>Boniteediklass</b>	I	<b>Üksikpuud</b>	20	22		
<b>Kasvukohatüüp</b>	jänese kapsa	<b>Kokku</b>	28	31		
<b>Kuivendus</b>	ei	<b>Surnud mets</b>	0	0		
<b>Peapuuliik</b>	haab	<b>Lamapuit</b>	9	10		
<b>Arenguklass</b>	noorendik	<b>Juurdekasv</b>	6	7		
<b>Keskmine vanus</b>		<b>Põõsarinde liitus (%)</b>			0	
<b>Raievanus</b>						
<b>Tuleohuklass</b>	III					

Rinne	%	Puuliik	Tekke-aasta	Vanus (a)	Jooksev vanus (a)	Kõrgus (m)	Läbimõõt (cm)	Rinnaspindala (m <sup>2</sup> /ha)	Tekkeviis	Maht (tm)	Maht (tm/ha)	Puude arv (tk/ha)
esimene	60	haab	2004	10	17	4	3	1.7	S	5	5	2400
esimene	30	sanglepp	2004	10	17	4	3	0.8	S	3	3	1200
esimene	10	kask	2004	10	17	3	3	0.3	S	1	1	400
üksikpuude	68	haab	1939	75	82	25	33	1.3	S	14	15	15
üksikpuude	32	sanglepp	1944	70	77	20	25	0.7	S	6	7	15

<b>Maakond</b>	Ida-Viru maakond	<b>Metsakorraldusettevõte</b>	METSAKORRALDUSE BÜROO OÜ			
<b>Vald</b>	Alutaguse vald	<b>Metsakorraldaja</b>	LAURI SALUMÄE			
<b>Üksus</b>	PUNASOO	<b>Inventeerimise kuupäev</b>	05.03.2014			
<b>Katastritunnus</b>	81501:002:0052	<b>Registrikande kuupäev</b>	25.03.2014			
<b>Kvartal</b>		<b>Maht</b>	<b>Täius</b>	<b>Rinnaspindala</b>		
<b>Eraldis</b>	5	<b>Rinne</b>	<b>tm</b>	<b>tm/ha</b>	<b>%</b>	<b>m<sup>2</sup>/ha</b>
<b>Pindala</b>	0.3 ha	<b>Esimene</b>	33	110	70	15
<b>Kõrgusindeks</b>	27.4	<b>Teine</b>	0	0	0	0
<b>Boniteediklass</b>	II	<b>Üksikpuud</b>	0	0		
<b>Kasvukohatüüp</b>	jänese kapsa	<b>Kokku</b>	33	110		
<b>Kuivendus</b>	ei	<b>Surnud mets</b>	0	0		
<b>Peapuuliik</b>	kask	<b>Lamapuit</b>	0	0		
<b>Arenguklass</b>	keskealine mets	<b>Juurdekasv</b>	3	9		
<b>Keskmine vanus</b>	37	<b>Põõsarinde liitus (%)</b>			0	
<b>Raievanus</b>	70					
<b>Keskmine diameeter</b>	14					
<b>Tuleohuklass</b>	IV					

Rinne	%	Puuliik	Tekke-aasta	Vanus (a)	Jooksev vanus (a)	Kõrgus (m)	Läbimõõt (cm)	Rinnaspindala (m <sup>2</sup> /ha)	Tekkeviis	Maht (tm)	Maht (tm/ha)	Puude arv (tk/ha)
esimene	90	kask	1984	30	37	15	14	13.5	S	29	98	876
esimene	10	hall lepp	1984	30	37	15	15	1.5	S	3	11	86

<b>Maakond</b>	Ida-Viru maakond	<b>Metsakorraldusettevõte</b>	METSAKORRALDUSE BÜROO OÜ			
<b>Vald</b>	Alutaguse vald	<b>Metsakorraldaja</b>	LAURI SALUMÄE			
<b>Üksus</b>	PUNASOO	<b>Inventeerimise kuupäev</b>	05.03.2014			
<b>Katastritunnus</b>	81501:002:0052	<b>Registrikande kuupäev</b>	25.03.2014			
<b>Kvartal</b>		<b>Maht</b>	<b>Täius</b>	<b>Rinnaspindala</b>		
<b>Eraldis</b>	6	<b>Rinne</b>	<b>tm</b>	<b>tm/ha</b>	<b>%</b>	<b>m<sup>2</sup>/ha</b>
<b>Pindala</b>	0.2 ha	<b>Esimene</b>	44	220	60	19
<b>Kõrgusindeks</b>	27.4	<b>Teine</b>	0	0	0	0
<b>Boniteediklass</b>	II	<b>Üksikpuud</b>	0	0		
<b>Kasvukohatüüp</b>	jänese kapsa	<b>Kokku</b>	44	220		
<b>Kuivendus</b>	ei	<b>Surnud mets</b>	0	0		
<b>Peapuuliik</b>	kask	<b>Lamapuit</b>	0	0		
<b>Arenguklass</b>	küps mets	<b>Juurdekasv</b>	1	3		
<b>Keskmine vanus</b>	82	<b>Põõsarinde liitus (%)</b>	0			
<b>Raievanus</b>	70					
<b>Keskmine diameeter</b>	25					
<b>Tulehuklass</b>	IV					

Rinne	%	Puuliik	Tekke- aasta	Vanus (a)	Jooksev vanus (a)	Kõrgus (m)	Läbimõõt (cm)	Rinnas- pindala (m <sup>2</sup> /ha)	Tekke- viis	Maht (tm)	Maht (tm/ha)	Puude arv (tk/ha)
esimene	70	kask	1939	75	82	25	25	13.4	S	31	154	273
esimene	15	mänd	1939	75	82	24	28	3	S	7	33	48
esimene	15	haab	1939	75	82	28	33	2.7	S	7	33	32

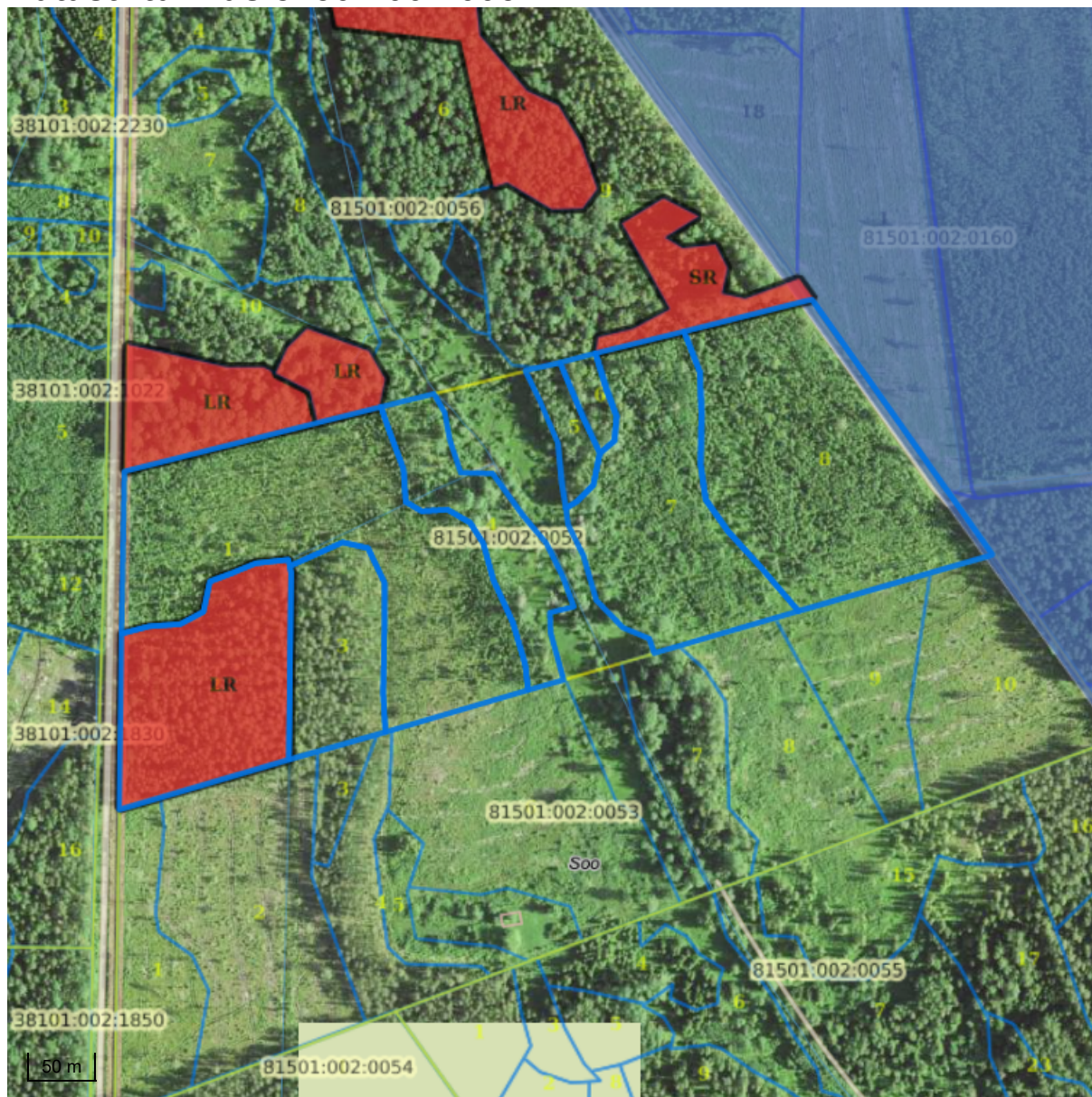
<b>Maakond</b>	Ida-Viru maakond	<b>Metsakorraldusettevõte</b>	METSAKORRALDUSE BÜROO OÜ			
<b>Vald</b>	Alutaguse vald	<b>Metsakorraldaja</b>	LAURI SALUMÄE			
<b>Üksus</b>	PUNASOO	<b>Inventeerimise kuupäev</b>	05.03.2014			
<b>Katastritunnus</b>	81501:002:0052	<b>Registrikande kuupäev</b>	25.03.2014			
<b>Kvartal</b>		<b>Maht</b>	<b>Täius</b>	<b>Rinnaspindala</b>		
<b>Eraldis</b>	7	<b>Rinne</b>	<b>tm</b>	<b>tm/ha</b>	<b>%</b>	<b>m<sup>2</sup>/ha</b>
<b>Pindala</b>	2 ha	<b>Esimene</b>	4	2	0	0
<b>Kõrgusindeks</b>	30	<b>Teine</b>	0	0	0	0
<b>Boniteediklass</b>	I	<b>Üksikpuud</b>	0	0		
<b>Kasvukohatüüp</b>	jänese kapsa-mustika	<b>Kokku</b>	4	2		
<b>Kuivendus</b>	ei	<b>Surnud mets</b>	0	0		
<b>Peapuuliik</b>	haab	<b>Lamapuit</b>	0	0		
<b>Arenguklass</b>	noorendik	<b>Juurdekasv</b>	4	2		
<b>Keskmine vanus</b>		<b>Põõsarinde liitus (%)</b>	0			
<b>Raievanus</b>						
<b>Tulehuklass</b>	III					

Rinne	%	Puuliik	Tekke- aasta	Vanus (a)	Jooksev vanus (a)	Kõrgus (m)	Läbimõõt (cm)	Rinnas- pindala (m <sup>2</sup> /ha)	Tekke- viis	Maht (tm)	Maht (tm/ha)	Puude arv (tk/ha)
esimene	65	haab	2009	5	12	2	1	0.3	S	2	1	3250
esimene	20	kask	2009	5	12	2	1	0.1	S	0	0	1000
esimene	15	hall lepp	2004	10	17	3	2	0.2	S	2	1	750

täius või liitus ebaühtlane

<b>Maakond</b>	Ida-Viru maakond	<b>Metsakorraldusettevõte</b>	METSAKORRALDUSE BÜROO OÜ									
<b>Vald</b>	Alutaguse vald	<b>Metsakorraldaja</b>	LAURI SALUMÄE									
<b>Üksus</b>	PUNASOO	<b>Inventeerimise kuupäev</b>	05.03.2014									
<b>Katastritunnus</b>	81501:002:0052	<b>Registrikande kuupäev</b>	25.03.2014									
<b>Kvartal</b>		<b>Maht</b>	<b>Täius</b>	<b>Rinnaspindala</b>								
<b>Eraldis</b>	8	<b>Rinne</b>	<b>tm</b>	<b>tm/ha</b>	<b>%</b>	<b>m<sup>2</sup>/ha</b>						
<b>Pindala</b>	3 ha	<b>Esimene</b>	24	8	0	0						
<b>Kõrgusindeks</b>	30	<b>Teine</b>	0	0	0	0						
<b>Boniteediklass</b>	I	<b>Üksikpuud</b>	0	0								
<b>Kasvukohatüüp</b>	angervaksa	<b>Kokku</b>	24	8								
<b>Kuivendus</b>	jah	<b>Surnud mets</b>	0	0								
<b>Peapuuliik</b>	kask	<b>Lamapuit</b>	0	0								
<b>Arenguklass</b>	noorendik	<b>Juurdekasv</b>	11	4								
<b>Keskmine vanus</b>		<b>Põõsarinde liitus (%)</b>			0							
<b>Raievanus</b>												
<b>Tuleohuklass</b>	IV											
<b>Rinne</b>	<b>%</b>	<b>Puuliik</b>	<b>Tekke- aasta</b>	<b>Vanus (a)</b>	<b>Jooksev vanus (a)</b>	<b>Kõrgus (m)</b>	<b>Läbimõõt (cm)</b>	<b>Rinnas- pindala (m<sup>2</sup>/ha)</b>	<b>Tekke- viis</b>	<b>Maht (tm)</b>	<b>Maht (tm/ha)</b>	<b>Puude arv (tk/ha)</b>
esimene	50	kask	2004	10	17	2	2	0.8	S	15	5	2500
esimene	30	sanglepp	2004	10	17	3	2	0.5	S	3	1	1500
esimene	10	haab	2004	10	17	2	2	0.2	S	3	1	500
esimene	10	kuusk	2004	10	17	1.5	1	0	S	3	1	500
<b>Töö liik</b>	<b>Järjekord</b>	<b>Töö aasta</b>	<b>Rinne</b>	<b>Puuliik</b>	<b>Vanus (a)</b>	<b>Raieprotsent</b>	<b>Kogus (tm)</b>					
valgustusraie	esimene		esimene	sanglepp	10	50	2					
valgustusraie	esimene		esimene	haab	10	50	2					
valgustusraie	esimene		esimene	kask	10	35	5					

## Katastritunnus 81501:002:0052



## Legend

1:5000

Kaardikiht	
	Valitud eraldis (registreeritud)
	Metsaregister: Eraldised (riik) 26.05.2021
	Metsaregister: Eraldised 26.05.2021
	Metsaregister: Metsateatised 26.05.2021
	Maa-amet: Katastriüksused 26.05.2021
	Hübriidkaart: Maa-amet 26.05.2021
	Ortofoto: Maa-amet 26.05.2021
	Eesti kaart 26.05.2021