

Metsaregister

Katastritunnus 38101:002:0014

Maakond	Lääne-Viru maakond	Metsakorraldusettevõte	Metsaeksperti Metsakorralduse OÜ									
Vald	Vinni vald	Metsakorraldaja	Peep Põntson									
Üksus	Kiilaka	Inventeerimise kuupäev	08.12.2010									
Katastritunnus	38101:002:0014	Registrikande kuupäev	21.12.2010									
Kvartal		Maht	Täius	Rinnaspindala								
Eraldis	1	tm	tm/ha	%	m²/ha							
Pindala	2.8 ha	Esimene	81	29	86	10						
Kõrgusindeks	25.5	Teine	0	0	0	0						
Boniteediklass	II	Üksikpuud	0	0								
Kasvukohatüüp	angervaksa	Kokku	81	29								
Kuivendus	ei	Surnud mets	0	0								
Peapuuliik	kask	Lamapuit	0	0								
Arenguklass	noorendik	Juurdekasv	22	8								
Keskmine vanus		Põõsarinde liitus (%)			0							
Raievanus												
Tuleohuklass	V											
Rinne	%	Puuliik	Tekke- aasta	Vanus (a)	Jooksev vanus (a)	Kõrgus (m)	Läbimõõt (cm)	Rinnas- pindala (m²/ha)	Tekke- viis	Maht (tm)	Maht (tm/ha)	Puude arv (tk/ha)
esimene	35	kask	2002	8	19	3	2	1.6	S	14	5	5250
esimene	30	haab	2002	8	19	3	2	1.4	V	11	4	4500
esimene	25	sanglepp	2002	8	19	4	4	4.7	V	39	14	3750
esimene	10	hall lepp	2002	8	19	4	4	1.9	V	17	6	1500
Töö liik	Järjekord	Töö aasta	Rinne	Puuliik	Vanus (a)	Raieprotsent	Kogus (tm)					
valgustusraie	esimene		esimene	hall lepp	8	90	15					
valgustusraie	esimene		esimene	haab	8	75	8					
valgustusraie	esimene		esimene	kask	8	30	4					
valgustusraie	esimene		esimene	sanglepp	8	75	29					
valgustusraie	teine											

Maakond	Lääne-Viru maakond	Metsakorraldusettevõte	Metsaeksperti Metsakorralduse OÜ		
Vald	Vinni vald	Metsakorraldaja	Peep Põntson		
Üksus	Kiilaka	Inventeerimise kuupäev	08.12.2010		
Katastritunnus	38101:002:0014	Registrikande kuupäev	21.12.2010		
Kvartal		Maht	Täius	Rinnaspindala	
Eraldis	2	Rinne	tm	tm/ha	%
Pindala	1.2 ha	Esimene	107	89	45
Kõrgusindeks	20.5	Teine	48	40	30
Boniteediklass	III	Üksikpuud	0	0	
Kasvukohatüüp	angervaksa	Kokku	155	129	
Kuivendus	ei	Surnud mets	0	0	
Peapuuliik	sanglepp	Lamapuit	6	5	
Arenguklass	küps mets	Juurdekasv	3	2	
Keskmine vanus	69	Põõsarinde liitus (%)	0		
Raievanus	59				
Keskmine diameeter	17				
Tuleohuklass	V				

Rinne	%	Puuliik	Tekke- aasta	Vanus (a)	Jooksev vanus (a)	Kõrgus (m)	Läbimõõt (cm)	Rinnas- pindala (m ² /ha)	Tekke- viis	Maht (tm)	Maht (tm/ha)	Puude arv (tk/ha)
esimene	45	sanglepp	1950	60	71	16	17	5.3	V	48	40	0
esimene	30	kask	1950	60	71	18	21	3.1	S	32	27	0
esimene	20	hall lepp	1970	40	51	15	15	2.5	V	22	18	0
esimene	5	haab	1950	60	71	24	36	0.4	V	5	4	0
teine	100	kuusk	1970	40	51	10	12	6.6	S	48	40	0

Töö liik	Järjekord	Töö aasta	Rinne	Puuliik	Vanus (a)	Raieprotsent	Kogus (tm)
lageraie	esimene		esimene	haab	60	100	5
lageraie	esimene		esimene	kask	60	90	29
lageraie	esimene		esimene	hall lepp	40	100	22
lageraie	esimene		esimene	sanglepp	60	90	43
lageraie	esimene		teine	kuusk	40	100	48
looduslikule uuenemisele jätmine	esimene						

Maakond	Lääne-Viru maakond	Metsakorraldusettevõte	Metsaeksperti Metsakorralduse OÜ		
Vald	Vinni vald	Metsakorraldaja	Peep Põntson		
Üksus	Kiilaka	Inventeerimise kuupäev	08.12.2010		
Katastritunnus	38101:002:0014	Registrikande kuupäev	21.12.2010		
Kvartal		Maht	Täius	Rinnaspindala	
Eraldis	3	Rinne	tm	tm/ha	%
Pindala	2.5 ha	Esimene	5	2	4
Kõrgusindeks	25.5	Teine	0	0	0
Boniteediklass	II	Üksikpuud	0	0	
Kasvukohatüüp	angervaksa	Kokku	5	2	
Kuivendus	ei	Surnud mets	0	0	
Peapuuliik	haab	Lamapuit	0	0	
Arenguklass	noorendik	Juurdekasv	13	5	
Keskmine vanus		Põõsarinde liitus (%)	0		
Raievanus					
Tuleohuklass	V				

Rinne	%	Puuliik	Tekke- aasta	Vanus (a)	Jooksev vanus (a)	Kõrgus (m)	Läbimõõt (cm)	Rinnas- pindala (m ² /ha)	Tekke- viis	Maht (tm)	Maht (tm/ha)	Puude arv (tk/ha)
esimene	70	haab	2004	6	17	3	1	0.3	V	3	1	3500
esimene	30	kask	2004	6	17	2	1	0.1	S	3	1	1500

täius või liitus ebaühtlane

Maakond	Lääne-Viru maakond	Metsakorraldusettevõte	Metsaeksperdi Metsakorralduse OÜ			
Vald	Vinni vald	Metsakorraldaja	Peep Põntson			
Üksus	Kiilaka	Inventeerimise kuupäev	08.12.2010			
Katastritunnus	38101:002:0014	Registrikande kuupäev	21.12.2010			
Kvartal		Maht	Täius	Rinnaspindala		
Eraldis	4	Rinne	tm	tm/ha	%	m²/ha
Pindala	1.7 ha	Esimene	46	27	68	9
Kõrgusindeks	29.5	Teine	0	0	0	0
Boniteediklass	I	Üksikpuud	0	0		
Kasvukohatüüp	naadi	Kokku	46	27		
Kuivendus	ei	Surnud mets	0	0		
Peapuuliik	haab	Lamapuit	0	0		
Arenguklass	noorendik	Juurdekasv	18	11		
Keskmine vanus		Pöösarinde liitus (%)	0			
Raievanus						
Tuleohuklass	III					

Rinne	%	Puuliik	Tekke-aasta	Vanus (a)	Jooksev vanus (a)	Kõrgus (m)	Läbimõõt (cm)	Rinnaspindala (m ² /ha)	Tekkeviis	Maht (tm)	Maht (tm/ha)	Puude arv (tk/ha)
esimene	40	haab	2002	8	19	4	2	2.5	V	12	7	8000
esimene	40	hall lepp	2002	8	19	5	3	5.7	V	32	19	8000
esimene	20	kask	2002	8	19	3	1	0.3	S	2	1	4000

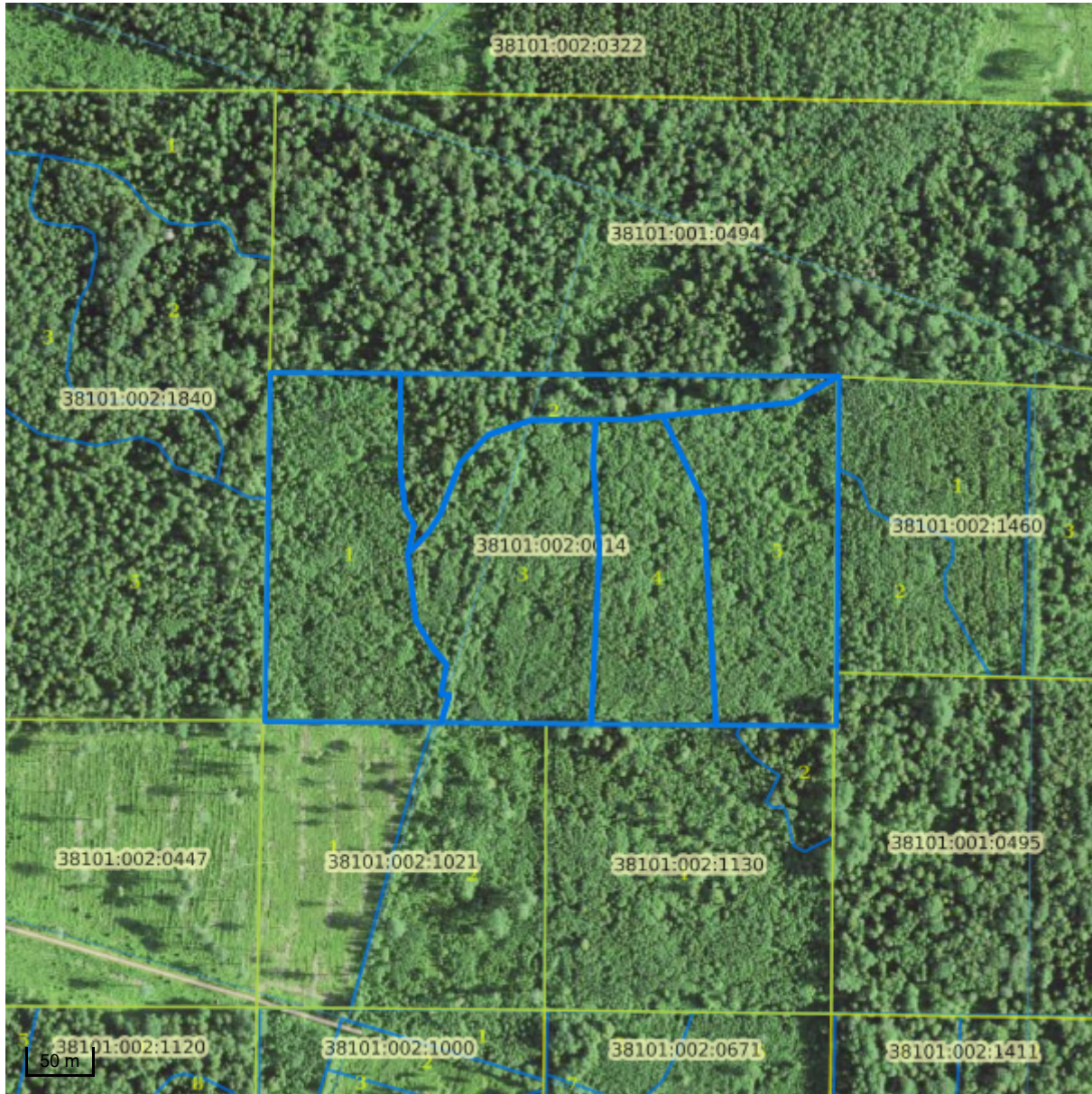
Töö liik	Järjekord	Töö aasta	Rinne	Puuliik	Vanus (a)	Raieprotsent	Kogus (tm)
valgustusraie	esimene		esimene	haab	8	80	10
valgustusraie	esimene		esimene	hall lepp	8	90	29
valgustusraie	esimene		esimene	kask	8	30	1
valgustusraie	teine						

Maakond	Lääne-Viru maakond	Metsakorraldusettevõte	Metsaeksperdi Metsakorralduse OÜ			
Vald	Vinni vald	Metsakorraldaja	Peep Põntson			
Üksus	Kiilaka	Inventeerimise kuupäev	08.12.2010			
Katastritunnus	38101:002:0014	Registrikande kuupäev	21.12.2010			
Kvartal		Maht	Täius	Rinnaspindala		
Eraldis	5	Rinne	tm	tm/ha	%	m²/ha
Pindala	2.4 ha	Esimene	19	8	22	3
Kõrgusindeks	25.5	Teine	0	0	0	0
Boniteediklass	II	Üksikpuud	0	0		
Kasvukohatüüp	angervaksa	Kokku	19	8		
Kuivendus	ei	Surnud mets	0	0		
Peapuuliik	sanglepp	Lamapuit	0	0		
Arenguklass	noorendik	Juurdekasv	18	7		
Keskmine vanus		Pöösarinde liitus (%)	0			
Raievanus						
Tuleohuklass	V					

Rinne	%	Puuliik	Tekke-aasta	Vanus (a)	Jooksev vanus (a)	Kõrgus (m)	Läbimõõt (cm)	Rinnaspindala (m ² /ha)	Tekkeviis	Maht (tm)	Maht (tm/ha)	Puude arv (tk/ha)
esimene	50	sanglepp	2004	6	17	4	3	1.8	V	12	5	2500
esimene	30	kask	2004	6	17	2	1	0.1	S	2	1	1500
esimene	20	hall lepp	2004	6	17	4	3	0.7	V	5	2	1000


Töö liik	Järjekord	Töö aasta	Rinne	Puuliik	Vanus (a)	Raieprotsent	Kogus (tm)
valgustusraie	teine		esimene	sanglepp	6	30	4
valgustusraie	teine		esimene	hall lepp	6	90	4
valgustusraie	teine		esimene	kask	6	20	0

Katastritunnus 38101:002:0014



Legend

1:5000

Kaardikiht	
	Valitud eraldis (registreeritud)
	Metsaregister: Eraldised 19.05.2021
	Maa-amet: Katastriüksused 19.05.2021
	Hübriidkaart: Maa-amet 19.05.2021
	Ortofoto: Maa-amet 19.05.2021
	Eesti kaart 19.05.2021