

Metsaregister

Katastritunnus 81501:005:0022

Maakond	Ida-Viru maakond	Metsakorraldusettevõte	METSAKORRALDUSE BÜROO OÜ			
Vald	Alutaguse vald	Metsakorraldaja	KAIDO REIMAN			
Üksus	KÖSTRE	Inventeerimise kuupäev	12.06.2014			
Katastritunnus	81501:005:0022	Registrikande kuupäev	07.07.2014			
Kvartal		Maht	Täius	Rinnaspindala		
Eraldis	1	Rinne	tm	tm/ha	%	m²/ha
Pindala	0.3 ha	Esimene	58	193	74	24
Kõrgusindeks	16.5	Teine	0	0	0	0
Boniteediklass	IV	Üksikpuud	0	0		
Kasvukohatüüp	sinika	Kokku	58	193		
Kuivendus	ei	Surnud mets	0	0		
Peapuuliik	mänd	Lamapuit	0	0		
Arenguklass	keskealine mets	Juurdekasv	1	3		
Keskmine vanus	103	Põõsarinde liitus (%)	0			
Raievanus	110					
Keskmine diameeter	20					
Tuleohuklass	II					

Rinne	%	Puuliik	Tekke- aasta	Vanus (a)	Jooksev vanus (a)	Kõrgus (m)	Läbimõõt (cm)	Rinnas- pindala (m ² /ha)	Tekke- viis	Maht (tm)	Maht (tm/ha)	Puude arv (tk/ha)
esimene	90	mänd	1919	95	102	16	20	21.6	S	52	174	688
esimene	10	mänd	1844	170	177	17	24	2.3	S	6	19	51
Töö liik	Järjekord	Töö aasta	Rinne	Puuliik	Vanus (a)	Raieprotsent	Kogus (tm)					
harvendusraie		esimene	esimene	mänd	95	20	10					

Maakond	Ida-Viru maakond	Metsakorraldusettevõte	METSAKORRALDUSE BÜROO OÜ			
Vald	Alutaguse vald	Metsakorraldaja	KAIDO REIMAN			
Üksus	KÖSTRE	Inventeerimise kuupäev	12.06.2014			
Katastritunnus	81501:005:0022	Registrikande kuupäev	07.07.2014			
Kvartal		Maht	Täius	Rinnaspindala		
Eraldis	2	Rinne	tm	tm/ha	%	m²/ha
Pindala	0.9 ha	Esimene	244	271	70	25
Kõrgusindeks	20.9	Teine	0	0	0	0
Boniteediklass	III	Üksikpuud	0	0		
Kasvukohatüüp	mustika	Kokku	244	271		
Kuivendus	ei	Surnud mets	0	0		
Peapuuliik	mänd	Lamapuit	0	0		
Arenguklass	küps mets	Juurdekasv	2	2		
Keskmine vanus	147	Põõsarinde liitus (%)	0			
Raievanus	100					
Keskmine diameeter	30					
Tuleohuklass	II					

Rinne	%	Puuliik	Tekke- aasta	Vanus (a)	Jooksev vanus (a)	Kõrgus (m)	Läbimõõt (cm)	Rinnas- pindala (m ² /ha)	Tekke- viis	Maht (tm)	Maht (tm/ha)	Puude arv (tk/ha)
esimene	94	mänd	1874	140	147	24	30	22.9	S	229	254	324
esimene	5	kask	1924	90	97	20	23	1.4	V	13	14	35
esimene	1	kuusk	1914	100	107	23	30	0.2	S	3	3	3
Töö liik	Järjekord	Töö aasta	Rinne	Puuliik	Vanus (a)	Raieprotsent	Kogus (tm)					
looduslikule uuenemisele kaasaaitamise muud abinõud			esimene									
lageraie			esimene	esimene	mänd	140	100	229				
lageraie			esimene	esimene	kuusk	100	100	3				
lageraie			esimene	esimene	kask	90	100	13				
maapinna mineraliseerimine			esimene									
kasvukohatüüp varieerub												

Maakond	Ida-Viru maakond	Metsakorraldusettevõte	METSAKORRALDUSE BÜROO OÜ			
Vald	Alutaguse vald	Metsakorraldaja	KAIDO REIMAN			
Üksus	KÖSTRE	Inventeerimise kuupäev	12.06.2014			
Katastritunnus	81501:005:0022	Registrikande kuupäev	07.07.2014			
Kvartal		Maht	Täius	Rinnaspindala		
Eraldis	3	Rinne	tm	tm/ha	%	m²/ha
Pindala	0.2 ha	Esimene	13	65	70	14
Kõrgusindeks	10.1	Teine	0	0	0	0
Boniteediklass	Va	Üksikpuud	0	0		
Kasvukohatüüp	siirdesoo	Kokku	13	65		
Kuivendus	ei	Surnud mets	0	0		
Peapuuliik	mänd	Lamapuit	0	0		
Arenguklass	keskealine mets	Juurdekasv	1	3		
Keskmine vanus	67	Pöösarinde liitus (%)			0	
Raievanus	120					
Keskmine diameeter	10					
Tuleohuklass	IV					

Rinne	%	Puuliik	Tekke- aasta	Vanus (a)	Jooksev vanus (a)	Kõrgus (m)	Läbimõõt (cm)	Rinnas- pindala (m ² /ha)	Tekke- viis	Maht (tm)	Maht (tm/ha)	Puude arv (tk/ha)
esimene	90	mänd	1954	60	67	7	10	12.5	S	12	60	1594
esimene	10	kask	1974	40	47	7	8	1.5	V	1	7	295

Maakond	Ida-Viru maakond	Metsakorraldusettevõte	METSAKORRALDUSE BÜROO OÜ			
Vald	Alutaguse vald	Metsakorraldaja	KAIDO REIMAN			
Üksus	KÖSTRE	Inventeerimise kuupäev	12.06.2014			
Katastritunnus	81501:005:0022	Registrikande kuupäev	07.07.2014			
Kvartal		Maht	Täius	Rinnaspindala		
Eraldis	4	Rinne	tm	tm/ha	%	m²/ha
Pindala	0.6 ha	Esimene	124	207	60	21
Kõrgusindeks	19.8	Teine	0	0	0	0
Boniteediklass	III	Üksikpuud	0	0		
Kasvukohatüüp	pohla	Kokku	124	207		
Kuivendus	ei	Surnud mets	0	0		
Peapuuliik	mänd	Lamapuit	0	0		
Arenguklass	küps mets	Juurdekasv	1	2		
Keskmine vanus	127	Pöösarinde liitus (%)			0	
Raievanus	100					
Keskmine diameeter	28					
Tuleohuklass	II					

Rinne	%	Puuliik	Tekke- aasta	Vanus (a)	Jooksev vanus (a)	Kõrgus (m)	Läbimõõt (cm)	Rinnas- pindala (m ² /ha)	Tekke- viis	Maht (tm)	Maht (tm/ha)	Puude arv (tk/ha)
esimene	94	mänd	1894	120	127	21.5	28	19.2	S	117	195	312
esimene	2	hall lepp	1974	40	47	17	16	0.5	V	2	4	26
esimene	2	kuusk	1934	80	87	21	28	0.4	S	2	4	6
esimene	2	kask	1934	80	87	18	18	0.5	V	2	4	19

Töö liik	Järjekord	Töö aasta	Rinne	Puuliik	Vanus (a)	Raieprotsent	Kogus (tm)
looduslikule uuenemisele kaasaaitamise muud abinõud	esimene						
lageraie	esimene		esimene	hall lepp	40	100	2
lageraie	esimene		esimene	mänd	120	97	113
lageraie	esimene		esimene	kuusk	80	100	2
lageraie	esimene		esimene	kask	80	100	2
maapinna mineraliseerimine	esimene						

Maakond	Ida-Viru maakond	Metsakorraldusettevõte	METSAKORRALDUSE BÜROO OÜ		
Vald	Alutaguse vald	Metsakorraldaja	KAIDO REIMAN		
Üksus	KÖSTRE	Inventeerimise kuupäev	12.06.2014		
Katastritunnus	81501:005:0022	Registrikande kuupäev	07.07.2014		
Kvartal		Maht	Täius	Rinnaspindala	
Eraldis	5	Rinne	tm	tm/ha	%
Pindala	0.5 ha	Esimene	47	94	50
Kõrgusindeks	15.5	Teine	0	0	0
Boniteediklass	V	Üksikpuud	0	0	
Kasvukohatüüp	siirdesoo	Kokku	47	94	
Kuivendus	ei	Surnud mets	0	0	
Peapuuliik	mänd	Lamapuit	0	0	
Arenguklass	keskealine mets	Juurdekasv	1	3	
Keskmine vanus	82	Pöösarinde liitus (%)	0		
Raievanus	119				
Keskmine diameeter	15				
Tuleohuklass	IV				

Rinne	%	Puuliik	Tekke- aasta	Vanus (a)	Jooksev vanus (a)	Kõrgus (m)	Läbimõõt (cm)	Rinnas- pindala (m ² /ha)	Tekke- viis	Maht (tm)	Maht (tm/ha)	Puude arv (tk/ha)
esimene	90	mänd	1939	75	82	13	15	12.1	S	42	84	683
esimene	10	kask	1964	50	57	11	10	1.6	V	5	9	208

Maakond	Ida-Viru maakond	Metsakorraldusettevõte	METSAKORRALDUSE BÜROO OÜ		
Vald	Alutaguse vald	Metsakorraldaja	KAIDO REIMAN		
Üksus	KÖSTRE	Inventeerimise kuupäev	12.06.2014		
Katastritunnus	81501:005:0022	Registrikande kuupäev	07.07.2014		
Kvartal		Maht	Täius	Rinnaspindala	
Eraldis	6	Rinne	tm	tm/ha	%
Pindala	0.2 ha	Esimene	53	265	70
Kõrgusindeks	22.2	Teine	0	0	0
Boniteediklass	III	Üksikpuud	0	0	
Kasvukohatüüp	mustika	Kokku	53	265	
Kuivendus	ei	Surnud mets	0	0	
Peapuuliik	mänd	Lamapuit	0	0	
Arenguklass	küps mets	Juurdekasv	1	3	
Keskmine vanus	127	Pöösarinde liitus (%)	0		
Raievanus	100				
Keskmine diameeter	30				
Tuleohuklass	II				

Rinne	%	Puuliik	Tekke- aasta	Vanus (a)	Jooksev vanus (a)	Kõrgus (m)	Läbimõõt (cm)	Rinnas- pindala (m ² /ha)	Tekke- viis	Maht (tm)	Maht (tm/ha)	Puude arv (tk/ha)
esimene	90	mänd	1894	120	127	24	30	21.6	S	48	239	305
esimene	4	mänd	1934	80	87	20	22	1.1	S	2	11	29
esimene	3	haab	1954	60	67	20	24	0.9	V	2	8	19
esimene	3	kask	1954	60	67	18	16	0.9	V	2	8	46

Töö liik	Järjekord	Töö aasta	Rinne	Puuliik	Vanus (a)	Raieprotsent	Kogus (tm)
looduslikule uuenemisele kaasaaitamise muud abinõud	esimene						
lageraie	esimene		esimene	haab	60	100	2
lageraie	esimene		esimene	mänd	120	97	46
lageraie	esimene		esimene	mänd	80	100	2
lageraie	esimene		esimene	kask	60	100	2
maapinna mineraliseerimine	esimene						

Maakond	Ida-Viru maakond	Metsakorraldusettevõte	METSAKORRALDUSE BÜROO OÜ		
Vald	Alutaguse vald	Metsakorraldaja	KAIDO REIMAN		
Üksus	KÖSTRE	Inventeerimise kuupäev	12.06.2014		
Katastritunnus	81501:005:0022	Registrikande kuupäev	07.07.2014		
Kvartal		Maht	Täius	Rinnaspindala	
Eraldis	7	Rinne	tm	tm/ha	%
Pindala	0.3 ha	Esimene	40	133	70
Kõrgusindeks	17.4	Teine	0	0	0
Boniteediklass	IV	Üksikpuud	0	0	
Kasvukohatüüp	siirdesoo	Kokku	40	133	
Kuivendus	ei	Surnud mets	0	0	
Peapuuliik	mänd	Lamapuit	0	0	
Arenguklass	keskealine mets	Juurdekasv	1	4	
Keskmine vanus	74	Pöösarinde liitus (%)	0		
Raievanus	98				
Keskmine diameeter	15				
Tuleohuklass	IV				

Rinne	%	Puuliik	Tekke- aasta	Vanus (a)	Jooksev vanus (a)	Kõrgus (m)	Läbimõõt (cm)	Rinnas- pindala (m ² /ha)	Tekke- viis	Maht (tm)	Maht (tm/ha)	Puude arv (tk/ha)
esimene	60	mänd	1944	70	77	14	15	10.9	S	24	80	617
esimene	40	kask	1954	60	67	15	12	7.3	V	16	53	645

Maakond	Ida-Viru maakond	Metsakorraldusettevõte	METSAKORRALDUSE BÜROO OÜ		
Vald	Alutaguse vald	Metsakorraldaja	KAIDO REIMAN		
Üksus	KÖSTRE	Inventeerimise kuupäev	12.06.2014		
Katastritunnus	81501:005:0022	Registrikande kuupäev	07.07.2014		
Kvartal		Maht	Täius	Rinnaspindala	
Eraldis	8	Rinne	tm	tm/ha	%
Pindala	0.2 ha	Esimene	55	275	70
Kõrgusindeks	21.5	Teine	0	0	0
Boniteediklass	III	Üksikpuud	0	0	
Kasvukohatüüp	mustika	Kokku	55	275	
Kuivendus	ei	Surnud mets	0	0	
Peapuuliik	mänd	Lamapuit	0	0	
Arenguklass	küps mets	Juurdekasv	0	2	
Keskmine vanus	136	Pöösarinde liitus (%)	0		
Raievanus	99				
Keskmine diameeter	30				
Tuleohuklass	II				

Rinne	%	Puuliik	Tekke- aasta	Vanus (a)	Jooksev vanus (a)	Kõrgus (m)	Läbimõõt (cm)	Rinnas- pindala (m ² /ha)	Tekke- viis	Maht (tm)	Maht (tm/ha)	Puude arv (tk/ha)
esimene	85	mänd	1884	130	137	24	30	21.1	S	47	234	299
esimene	10	haab	1944	70	77	23	25	2.7	V	6	28	55
esimene	5	kuusk	1884	130	137	24	30	1.2	S	3	14	17

Töö liik	Järjekord	Töö aasta	Rinne	Puuliik	Vanus (a)	Raieprotsent	Kogus (tm)
looduslikule uuenemisele kaasaaitamise muud abinõud	esimene						
lageraie	esimene		esimene	haab	70	100	6
lageraie	esimene		esimene	mänd	130	97	45
lageraie	esimene		esimene	kuusk	130	100	3
maapinna mineraliseerimine	esimene						

Maakond	Ida-Viru maakond	Metsakorraldusettevõte	METSAKORRALDUSE BÜROO OÜ			
Vald	Alutaguse vald	Metsakorraldaja	KAIDO REIMAN			
Üksus	KÖSTRE	Inventeerimise kuupäev	12.06.2014			
Katastritunnus	81501:005:0022	Registrikande kuupäev	07.07.2014			
Kvartal		Maht	Täius	Rinnaspindala		
Eraldis	9	Rinne	tm	tm/ha	%	m²/ha
Pindala	0.2 ha	Esimene	11	55	50	11
Kõrgusindeks	9.3	Teine	0	0	0	0
Boniteediklass	Va	Üksikpuud	0	0		
Kasvukohatüüp	siirdesoo	Kokku	11	55		
Kuivendus	ei	Surnud mets	0	0		
Peapuuliik	mänd	Lamapuit	0	0		
Arenguklass	keskealine mets	Juurdekasv	0	2		
Keskmine vanus	87	Põõsarinde liitus (%)			0	
Raievanus	120					
Keskmine diameeter	10					
Tuleohuklass	IV					

Rinne	%	Puuliik	Tekke- aasta	Vanus (a)	Jooksev vanus (a)	Kõrgus (m)	Läbimõõt (cm)	Rinnas- pindala (m ² /ha)	Tekke- viis	Maht (tm)	Maht (tm/ha)	Puude arv (tk/ha)
esimene	90	mänd	1934	80	87	8	10	9.9	S	10	51	1258
esimene	10	kask	1944	70	77	9	10	1.1	V	1	6	143

Maakond	Ida-Viru maakond	Metsakorraldusettevõte	METSAKORRALDUSE BÜROO OÜ			
Vald	Alutaguse vald	Metsakorraldaja	KAIDO REIMAN			
Üksus	KÖSTRE	Inventeerimise kuupäev	12.06.2014			
Katastritunnus	81501:005:0022	Registrikande kuupäev	07.07.2014			
Kvartal		Maht	Täius	Rinnaspindala		
Eraldis	10	Rinne	tm	tm/ha	%	m²/ha
Pindala	0.3 ha	Esimene	52	173	55	19
Kõrgusindeks	16.8	Teine	0	0	0	0
Boniteediklass	IV	Üksikpuud	0	0		
Kasvukohatüüp	pohla	Kokku	52	173		
Kuivendus	ei	Surnud mets	0	0		
Peapuuliik	mänd	Lamapuit	0	0		
Arenguklass	küps mets	Juurdekasv	0	2		
Keskmine vanus	137	Põõsarinde liitus (%)			0	
Raievanus	110					
Keskmine diameeter	28					
Tuleohuklass	II					

Rinne	%	Puuliik	Tekke- aasta	Vanus (a)	Jooksev vanus (a)	Kõrgus (m)	Läbimõõt (cm)	Rinnas- pindala (m ² /ha)	Tekke- viis	Maht (tm)	Maht (tm/ha)	Puude arv (tk/ha)
esimene	100	mänd	1884	130	137	19	28	18.7	S	52	172	304

Töö liik	Järjekord	Töö aasta	Rinne	Puuliik	Vanus (a)	Raieprotsent	Kogus (tm)
looduslikule uuenemisele kaasaaitamise muud abinõud	esimene						
lageraie	esimene		esimene	mänd	130	97	50
maapinna mineraliseerimine	esimene						

Maakond	Ida-Viru maakond	Metsakorraldusettevõte	METSAKORRALDUSE BÜROO OÜ		
Vald	Alutaguse vald	Metsakorraldaja	KAIDO REIMAN		
Üksus	KÖSTRE	Inventeerimise kuupäev	12.06.2014		
Katastritunnus	81501:005:0022	Registrikande kuupäev	07.07.2014		
Kvartal		Maht	Täius	Rinnaspindala	
Eraldis	11	Rinne	tm	tm/ha	%
Pindala	1.7 ha	Esimene	359	211	75
Kõrgusindeks	17.5	Teine	0	0	0
Boniteediklass	IV	Üksikpuud	0	0	
Kasvukohatüüp	sinika	Kokku	359	211	
Kuivendus	ei	Surnud mets	0	0	
Peapuuliik	mänd	Lamapuit	0	0	
Arenguklass	keskealine mets	Juurdekasv	5	3	
Keskmine vanus	102	Põõsarinde liitus (%)	0		
Raievanus	110				
Keskmine diameeter	20				
Tuleohuklass	II				

Rinne	%	Puuliik	Tekke- aasta	Vanus (a)	Jooksev vanus (a)	Kõrgus (m)	Läbimõõt (cm)	Rinnas- pindala (m ² /ha)	Tekke- viis	Maht (tm)	Maht (tm/ha)	Puude arv (tk/ha)
esimene	90	mänd	1919	95	102	17	20	22.5	S	323	190	716
esimene	10	mänd	1884	130	137	19	26	2.3	S	36	21	43
Töö liik		Järjekord	Töö aasta		Rinne	Puuliik	Vanus (a)		Raieprotsent	Kogus (tm)		
harvendusraie		esimene			esimene	mänd	95		20			65

kasvukohatüüp varieerub

Maakond	Ida-Viru maakond	Metsakorraldusettevõte	METSAKORRALDUSE BÜROO OÜ		
Vald	Alutaguse vald	Metsakorraldaja	KAIDO REIMAN		
Üksus	KÖSTRE	Inventeerimise kuupäev	12.06.2014		
Katastritunnus	81501:005:0022	Registrikande kuupäev	07.07.2014		
Kvartal		Maht	Täius	Rinnaspindala	
Eraldis	12	Rinne	tm	tm/ha	%
Pindala	2 ha	Esimene	352	176	60
Kõrgusindeks	16.8	Teine	0	0	0
Boniteediklass	IV	Üksikpuud	0	0	
Kasvukohatüüp	pohla	Kokku	352	176	
Kuivendus	ei	Surnud mets	0	0	
Peapuuliik	mänd	Lamapuit	0	0	
Arenguklass	küps mets	Juurdekasv	5	2	
Keskmine vanus	132	Põõsarinde liitus (%)	0		
Raievanus	110				
Keskmine diameeter	25				
Tuleohuklass	II				

Rinne	%	Puuliik	Tekke- aasta	Vanus (a)	Jooksev vanus (a)	Kõrgus (m)	Läbimõõt (cm)	Rinnas- pindala (m ² /ha)	Tekke- viis	Maht (tm)	Maht (tm/ha)	Puude arv (tk/ha)
esimene	75	mänd	1884	130	137	19	28	14.3	S	264	132	232
esimene	25	mänd	1939	75	82	15	16	5.7	S	88	44	284

Töö liik	Järjekord	Töö aasta	Rinne	Puuliik	Vanus (a)	Raieprotsent	Kogus (tm)	
looduslikule uuenemisele kaasaaitamise muud abinõud			esimene					
lageraie			esimene	esimene	mänd	75	95	84
lageraie			esimene	esimene	mänd	130	95	251
maapinna mineraliseerimine			esimene					

Maakond	Ida-Viru maakond	Metsakorraldusettevõte	METSAKORRALDUSE BÜROO OÜ								
Vald	Alutaguse vald	Metsakorraldaja	KAIDO REIMAN								
Üksus	KÖSTRE	Inventeerimise kuupäev	12.06.2014								
Katastritunnus	81501:005:0022	Registrikande kuupäev	07.07.2014								
Kvartal		Maht	Täius	Rinnaspindala							
Eraldis	13	Rinne	tm	tm/ha	%	m²/ha					
Pindala	0.2 ha	Esimene	44	220	60	21					
Kõrgusindeks	21.5	Teine	0	0	0	0					
Boniteediklass	III	Üksikpuud	0	0							
Kasvukohatüüp	mustika	Kokku	44	220							
Kuivendus	ei	Surnud mets	0	0							
Peapuuliik	mänd	Lamapuit	0	0							
Arenguklass	küps mets	Juurdekasv	0	2							
Keskmine vanus	136	Põõsarinde liitus (%)			0						
Raievanus	100										
Keskmine diameeter	32										
Tuleohuklass	II										
Rinne	% Puuliik	Tekke-	Vanus	Jooksev vanus	Kõrgus	Läbimõõt	Rinnas-	Tekke-	Maht	Maht	Puude arv
	aasta	(a)	(a)	(m)	(cm)	pindala	viis	(tm)	(tm/ha)	(tk/ha)	
						(m²/ha)					
esimene	90 mänd	1884	130	137	24	32	18	S	40	200	224
esimene	10 kask	1934	80	87	19	24	2.5	S	4	22	55
	Töö liik	Järjekord	Töö aasta	Rinne	Puuliik	Vanus (a)	Raieprotsent	Kogus (tm)			
	looduslikule uuenemisele kaasaaitamise muud abinõud	esimene									
	lageraie	esimene		esimene	kask	80	100	4			
	lageraie	esimene		esimene	mänd	130	95	38			
	maapinna mineraliseerimine	esimene									

Maakond	Ida-Viru maakond	Metsakorraldusettevõte	METSAKORRALDUSE BÜROO OÜ		
Vald	Alutaguse vald	Metsakorraldaja	KAIDO REIMAN		
Üksus	KÖSTRE	Inventeerimise kuupäev	12.06.2014		
Katastritunnus	81501:005:0022	Registrikande kuupäev	07.07.2014		
Kvartal		Maht	Täius	Rinnaspindala	
Eraldis	14	Rinne	tm	tm/ha	%
Pindala	0.4 ha	Esimene	96	240	75
Kõrgusindeks	23.5	Teine	0	0	0
Boniteediklass	III	Üksikpuud	0	0	
Kasvukohatüüp	tarna-angervaksa	Kokku	96	240	
Kuivendus	ei	Surnud mets	0	0	
Peapuuliik	sanglepp	Lamapuit	0	0	
Arenguklass	küps mets	Juurdekasv	1	3	
Keskmine vanus	86	Pöösarinde liitus (%)	0		
Raievanus	66				
Keskmine diameeter	20				
Tuleohuklass	V				

Rinne	%	Puuliik	Tekke- aasta	Vanus (a)	Jooksev vanus (a)	Kõrgus (m)	Läbimõõt (cm)	Rinnas- pindala (m ² /ha)	Tekke- viis	Maht (tm)	Maht (tm/ha)	Puude arv (tk/ha)
esimene	50	sanglepp	1939	75	82	21	20	12.7	V	48	121	403
esimene	15	mänd	1934	80	87	21	24	3.6	S	14	36	80
esimene	15	mänd	1884	130	137	24	30	3.3	S	14	36	46
esimene	10	kask	1939	75	82	21	20	2.5	V	10	24	78
esimene	5	kuusk	1924	90	97	23	28	1.1	S	5	12	17
esimene	5	haab	1939	75	82	24	28	1.1	V	5	12	18

Töö liik	Järjekord	Töö aasta	Rinne	Puuliik	Vanus (a)	Raieprotsent	Kogus (tm)
lageraie	esimene		esimene	kuusk	90	100	5
lageraie	esimene		esimene	sanglepp	75	100	48
lageraie	esimene		esimene	haab	75	100	5
lageraie	esimene		esimene	mänd	80	100	14
lageraie	esimene		esimene	kask	75	80	8
lageraie	esimene		esimene	mänd	130	100	14
looduslikule uuenemisele jätmine	esimene						

täius või liitus ebaühtlane

Maakond	Ida-Viru maakond	Metsakorraldusettevõte	METSAKORRALDUSE BÜROO OÜ		
Vald	Alutaguse vald	Metsakorraldaja	KAIDO REIMAN		
Üksus	KÖSTRE	Inventeerimise kuupäev	12.06.2014		
Katastritunnus	81501:005:0022	Registrikande kuupäev	07.07.2014		
Kvartal		Maht	Täius	Rinnaspindala	
Eraldis	15	Rinne	tm	tm/ha	%
Pindala	0.2 ha	Esimene	42	210	75
Kõrgusindeks	20	Teine	0	0	0
Boniteediklass	III	Üksikpuud	0	0	
Kasvukohatüüp	karusambla	Kokku	42	210	
Kuivendus	ei	Surnud mets	0	0	
Peapuuliik	mänd	Lamapuit	0	0	
Arenguklass	keskealine mets	Juurdekasv	1	4	
Keskmine vanus	82	Pöösarinde liitus (%)	0		
Raievanus	100				
Keskmine diameeter	18				
Tuleohuklass	III				

Rinne	%	Puuliik	Tekke- aasta	Vanus (a)	Jooksev vanus (a)	Kõrgus (m)	Läbimõõt (cm)	Rinnas- pindala (m ² /ha)	Tekke- viis	Maht (tm)	Maht (tm/ha)	Puude arv (tk/ha)
esimene	100	mänd	1939	75	82	17	18	24.7	S	42	209	971
Töö liik	Järjekord	Töö aasta	Rinne	Puuliik	Vanus (a)	Raieprotsent	Kogus (tm)					
harvendusraie	esimene		esimene	mänd	75	20	8					

Maakond	Ida-Viru maakond	Metsakorraldusettevõte	METSAKORRALDUSE BÜROO OÜ		
Vald	Alutaguse vald	Metsakorraldaja	KAIDO REIMAN		
Üksus	KÖSTRE	Inventeerimise kuupäev	12.06.2014		
Katastritunnus	81501:005:0022	Registrikande kuupäev	07.07.2014		
Kvartal		Maht	Täius	Rinnaspindala	
Eraldis	16	Rinne	tm	tm/ha	%
Pindala	0.2 ha	Esimene	15	75	35
Kõrgusindeks	18	Teine	0	0	0
Boniteediklass	IV	Üksikpuud	0	0	
Kasvukohatüüp	karusambla	Kokku	15	75	
Kuivendus	ei	Surnud mets	0	0	
Peapuuliik	mänd	Lamapuit	0	0	
Arenguklass	keskealine mets	Juurdekasv	0	2	
Keskmine vanus	67	Pöösarinde liitus (%)	0		
Raievanus	110				
Keskmine diameeter	14				
Tuleohuklass	III				

Rinne	%	Puuliik	Tekke- aasta	Vanus (a)	Jooksev vanus (a)	Kõrgus (m)	Läbimõõt (cm)	Rinnas- pindala (m ² /ha)	Tekke- viis	Maht (tm)	Maht (tm/ha)	Puude arv (tk/ha)
esimene	100	mänd	1954	60	67	13	14	10.5	S	15	73	682

Maakond	Ida-Viru maakond	Metsakorraldusettevõte	METSAKORRALDUSE BÜROO OÜ		
Vald	Alutaguse vald	Metsakorraldaja	KAIDO REIMAN		
Üksus	KÖSTRE	Inventeerimise kuupäev	12.06.2014		
Katastritunnus	81501:005:0022	Registrikande kuupäev	07.07.2014		
Kvartal		Maht	Täius	Rinnaspindala	
Eraldis	17	Rinne	tm	tm/ha	%
Pindala	0.3 ha	Esimene	59	197	60
Kõrgusindeks	19.6	Teine	0	0	0
Boniteediklass	III	Üksikpuud	0	0	
Kasvukohatüüp	mustika	Kokku	59	197	
Kuivendus	ei	Surnud mets	0	0	
Peapuuliik	mänd	Lamapuit	0	0	
Arenguklass	küps mets	Juurdekasv	1	3	
Keskmine vanus	120	Pöösarinde liitus (%)	0		
Raievanus	99				
Keskmine diameeter	26				
Tuleohuklass	II				

Rinne	%	Puuliik	Tekke- aasta	Vanus (a)	Jooksev vanus (a)	Kõrgus (m)	Läbimõõt (cm)	Rinnas- pindala (m ² /ha)	Tekke- viis	Maht (tm)	Maht (tm/ha)	Puude arv (tk/ha)
esimene	50	mänd	1884	130	137	22	28	9.6	S	30	99	155
esimene	35	mänd	1934	80	87	18	22	7.8	S	21	69	206
esimene	5	sanglepp	1944	70	77	20	24	1.1	V	3	10	24
esimene	5	kuusk	1934	80	87	22	28	0.9	S	3	10	15
esimene	5	kask	1944	70	77	23	22	0.9	S	3	10	24

Töö liik	Järjekord	Töö aasta	Rinne	Puuliik	Vanus (a)	Raieprotsent	Kogus (tm)
looduslikule uuenemisele kaasaaitamise muud abinõud	esimene						
lageraie	esimene	esimene	mänd	80	95	20	
lageraie	esimene	esimene	kuusk	80	100	3	
lageraie	esimene	esimene	sanglepp	70	100	3	
lageraie	esimene	esimene	kask	70	100	3	
lageraie	esimene	esimene	mänd	130	95	28	
maapinna mineraliseerimine	esimene						

Maakond	Ida-Viru maakond	Metsakorraldusettevõte	METSAKORRALDUSE BÜROO OÜ			
Vald	Alutaguse vald	Metsakorraldaja	KAIDO REIMAN			
Üksus	KÖSTRE	Inventeerimise kuupäev	12.06.2014			
Katastritunnus	81501:005:0022	Registrikande kuupäev	07.07.2014			
Kvartal		Maht	Täius	Rinnaspindala		
Eraldis	18	Rinne	tm	tm/ha	%	m²/ha
Pindala	0.3 ha	Esimene	92	307	80	29
Kõrgusindeks	25.6	Teine	0	0	0	0
Boniteediklass	II	Üksikpuud	0	0		
Kasvukohatüüp	mustika	Kokku	92	307		
Kuivendus	ei	Surnud mets	0	0		
Peapuuliik	mänd	Lamapuit	0	0		
Arenguklass	valmiv mets	Juurdekasv	2	5		
Keskmine vanus	87	Põõsarinde liitus (%)	0			
Raievanus	90					
Keskmine diameeter	25					
Tulehuklass	II					

Rinne	%	Puuliik	Tekke- aasta	Vanus (a)	Jooksev vanus (a)	Kõrgus (m)	Läbimõõt (cm)	Rinnas- pindala (m ² /ha)	Tekke- viis	Maht (tm)	Maht (tm/ha)	Puude arv (tk/ha)
esimene	100	mänd	1934	80	87	23	25	28.5	S	92	305	581

Töö liik	Järjekord	Töö aasta	Rinne	Puuliik	Vanus (a)	Raieprotsent	Kogus (tm)
harvendusraie	esimene		esimene	mänd	80	20	18

Maakond	Ida-Viru maakond	Metsakorraldusettevõte	METSAKORRALDUSE BÜROO OÜ			
Vald	Alutaguse vald	Metsakorraldaja	KAIDO REIMAN			
Üksus	KÖSTRE	Inventeerimise kuupäev	12.06.2014			
Katastritunnus	81501:005:0022	Registrikande kuupäev	07.07.2014			
Kvartal		Maht	Täius	Rinnaspindala		
Eraldis	19	Rinne	tm	tm/ha	%	m²/ha
Pindala	0.1 ha	Esimene	11	110	90	21
Kõrgusindeks	20.2	Teine	0	0	0	0
Boniteediklass	III	Üksikpuud	0	0		
Kasvukohatüüp	pohla	Kokku	11	110		
Kuivendus	ei	Surnud mets	0	0		
Peapuuliik	mänd	Lamapuit	0	0		
Arenguklass	latimets	Juurdekasv	1	7		
Keskmine vanus	37	Põõsarinde liitus (%)	0			
Raievanus	100					
Keskmine diameeter	8					
Tulehuklass	I					

Rinne	%	Puuliik	Tekke- aasta	Vanus (a)	Jooksev vanus (a)	Kõrgus (m)	Läbimõõt (cm)	Rinnas- pindala (m ² /ha)	Tekke- viis	Maht (tm)	Maht (tm/ha)	Puude arv (tk/ha)
esimene	100	mänd	1984	30	37	8	8	21	S	11	108	4178

Töö liik	Järjekord	Töö aasta	Rinne	Puuliik	Vanus (a)	Raieprotsent	Kogus (tm)
harvendusraie	esimene		esimene	mänd	30	30	3

Maakond	Ida-Viru maakond	Metsakorraldusettevõte	METSAKORRALDUSE BÜROO OÜ		
Vald	Alutaguse vald	Metsakorraldaja	KAIDO REIMAN		
Üksus	KÖSTRE	Inventeerimise kuupäev	12.06.2014		
Katastritunnus	81501:005:0022	Registrikande kuupäev	07.07.2014		
Kvartal		Maht	Täius	Rinnaspindala	
Eraldis	20	Rinne	tm	tm/ha	%
Pindala	0.8 ha	Esimene	162	203	90
Kõrgusindeks	25.3	Teine	0	0	0
Boniteediklass	II	Üksikpuud	0	0	
Kasvukohatüüp	pohla	Kokku	162	203	
Kuivendus	ei	Surnud mets	0	0	
Peapuuliik	mänd	Lamapuit	0	0	
Arenguklass	keskealine mets	Juurdekasv	7	8	
Keskmine vanus	47	Põõsarinde liitus (%)	0		
Raievanus	90				
Keskmine diameeter	14				
Tuleohuklass	II				

Rinne	%	Puuliik	Tekke- aasta	Vanus (a)	Jooksev vanus (a)	Kõrgus (m)	Läbimõõt (cm)	Rinnas- pindala (m ² /ha)	Tekke- viis	Maht (tm)	Maht (tm/ha)	Puude arv (tk/ha)
esimene	100	mänd	1974	40	47	14	14	27.7	S	162	202	1799

Töö liik	Järjekord	Töö aasta	Rinne	Puuliik	Vanus (a)	Raieprotsent	Kogus (tm)
harvendusraie	esimene		esimene	mänd	40	30	48

Maakond	Ida-Viru maakond	Metsakorraldusettevõte	METSAKORRALDUSE BÜROO OÜ		
Vald	Alutaguse vald	Metsakorraldaja	KAIDO REIMAN		
Üksus	KÖSTRE	Inventeerimise kuupäev	12.06.2014		
Katastritunnus	81501:005:0022	Registrikande kuupäev	07.07.2014		
Kvartal		Maht	Täius	Rinnaspindala	
Eraldis	21	Rinne	tm	tm/ha	%
Pindala	0.5 ha	Esimene	62	124	80
Kõrgusindeks	14.1	Teine	0	0	0
Boniteediklass	V	Üksikpuud	0	0	
Kasvukohatüüp	siirdesoo	Kokku	62	124	
Kuivendus	ei	Surnud mets	0	0	
Peapuuliik	mänd	Lamapuit	0	0	
Arenguklass	keskealine mets	Juurdekasv	2	4	
Keskmine vanus	67	Põõsarinde liitus (%)	0		
Raievanus	120				
Keskmine diameeter	11				
Tuleohuklass	IV				

Rinne	%	Puuliik	Tekke- aasta	Vanus (a)	Jooksev vanus (a)	Kõrgus (m)	Läbimõõt (cm)	Rinnas- pindala (m ² /ha)	Tekke- viis	Maht (tm)	Maht (tm/ha)	Puude arv (tk/ha)
esimene	100	mänd	1954	60	67	10	11	21.2	S	62	123	2231

Töö liik	Järjekord	Töö aasta	Rinne	Puuliik	Vanus (a)	Raieprotsent	Kogus (tm)
harvendusraie	esimene		esimene	mänd	60	25	15

raied ainult talvetingimustes

Maakond	Ida-Viru maakond	Metsakorraldusettevõte	METSAKORRALDUSE BÜROO OÜ			
Vald	Alutaguse vald	Metsakorraldaja	KAIDO REIMAN			
Üksus	KÖSTRE	Inventeerimise kuupäev	12.06.2014			
Katastritunnus	81501:005:0022	Registrikande kuupäev	07.07.2014			
Kvartal		Maht	Täius	Rinnaspindala		
Eraldis	22	tm	tm/ha	%	m²/ha	
Pindala	0.7 ha	Esimene	75	107	65	18
Kõrgusindeks	9.8	Teine	0	0	0	0
Boniteediklass	Va	Üksikpuud	0	0		
Kasvukohatüüp	raba	Kokku	75	107		
Kuivendus	ei	Surnud mets	0	0		
Peapuuliik	mänd	Lamapuit	0	0		
Arenguklass	küps mets	Juurdekasv	1	2		
Keskmine vanus	139	Pöösarinde liitus (%)			0	
Raievanus	120					
Keskmine diameeter	19					
Tuleohuklass	IV					

Rinne	%	Puuliik	Tekke- aasta	Vanus (a)	Jooksev vanus (a)	Kõrgus (m)	Läbimõõt (cm)	Rinnas- pindala (m ² /ha)	Tekke- viis	Maht (tm)	Maht (tm/ha)	Puude arv (tk/ha)
esimene	60	mänd	1864	150	157	12	25	9.8	S	45	64	199
esimene	40	mänd	1924	90	97	9	14	7.8	S	30	43	507

Maakond	Ida-Viru maakond	Metsakorraldusettevõte	METSAKORRALDUSE BÜROO OÜ			
Vald	Alutaguse vald	Metsakorraldaja	KAIDO REIMAN			
Üksus	KÖSTRE	Inventeerimise kuupäev	12.06.2014			
Katastritunnus	81501:005:0022	Registrikande kuupäev	07.07.2014			
Kvartal		Maht	Täius	Rinnaspindala		
Eraldis	23	tm	tm/ha	%	m²/ha	
Pindala	0.4 ha	Esimene	106	265	75	26
Kõrgusindeks	19.6	Teine	0	0	0	0
Boniteediklass	III	Üksikpuud	0	0		
Kasvukohatüüp	mustika	Kokku	106	265		
Kuivendus	ei	Surnud mets	0	0		
Peapuuliik	mänd	Lamapuit	0	0		
Arenguklass	küps mets	Juurdekasv	1	3		
Keskmine vanus	137	Pöösarinde liitus (%)			0	
Raievanus	100					
Keskmine diameeter	28					
Tuleohuklass	II					

Rinne	%	Puuliik	Tekke- aasta	Vanus (a)	Jooksev vanus (a)	Kõrgus (m)	Läbimõõt (cm)	Rinnas- pindala (m ² /ha)	Tekke- viis	Maht (tm)	Maht (tm/ha)	Puude arv (tk/ha)
esimene	95	mänd	1884	130	137	22	28	24.2	S	100	251	394
esimene	5	hall lepp	1974	40	47	17	15	1.7	V	5	13	94

Töö liik	Järjekord	Töö aasta	Rinne	Puuliik	Vanus (a)	Raieprotsent	Kogus (tm)
looduslikule uuenemisele kaasaaitamise muud abinõud		esimene					
lageraie		esimene	esimene	hall lepp	40	100	5
lageraie		esimene	esimene	mänd	130	97	97
maapinna mineraliseerimine		esimene					

Maakond	Ida-Viru maakond	Metsakorraldusettevõte	METSAKORRALDUSE BÜROO OÜ			
Vald	Alutaguse vald	Metsakorraldaja	KAIDO REIMAN			
Üksus	KÖSTRE	Inventeerimise kuupäev	12.06.2014			
Katastritunnus	81501:005:0022	Registrikande kuupäev	07.07.2014			
Kvartal		Maht	Täius	Rinnaspindala		
Eraldis	24	tm	tm/ha	%	m²/ha	
Pindala	0.8 ha	Esimene	51	64	50	12
Kõrgusindeks	7.8	Teine	0	0	0	0
Boniteediklass	Va	Üksikpuud	0	0		
Kasvukohatüüp	raba	Kokku	51	64		
Kuivendus	ei	Surnud mets	0	0		
Peapuuliik	mänd	Lamapuit	0	0		
Arenguklass	küps mets	Juurdekasv	1	1		
Keskmine vanus	135	Pöösarinde liitus (%)			0	
Raievanus	120					
Keskmine diameeter	17					
Tuleohuklass	IV					

Rinne	%	Puuliik	Tekke- aasta	Vanus (a)	Jooksev vanus (a)	Kõrgus (m)	Läbimõõt (cm)	Rinnas- pindala (m ² /ha)	Tekke- viis	Maht (tm)	Maht (tm/ha)	Puude arv (tk/ha)
esimene	80	mänd	1884	130	137	9	18	9.3	S	41	51	367
esimene	20	mänd	1914	100	107	7	10	2.7	S	10	13	339

Maakond	Ida-Viru maakond	Metsakorraldusettevõte	METSAKORRALDUSE BÜROO OÜ			
Vald	Alutaguse vald	Metsakorraldaja	KAIDO REIMAN			
Üksus	KÖSTRE	Inventeerimise kuupäev	12.06.2014			
Katastritunnus	81501:005:0022	Registrikande kuupäev	07.07.2014			
Kvartal		Maht	Täius	Rinnaspindala		
Eraldis	25	tm	tm/ha	%	m²/ha	
Pindala	0.3 ha	Esimene	47	157	50	17
Kõrgusindeks	15.8	Teine	12	40	30	7
Boniteediklass	IV	Üksikpuud	0	0		
Kasvukohatüüp	karusambla-mustika	Kokku	59	197		
Kuivendus	ei	Surnud mets	0	0		
Peapuuliik	mänd	Lamapuit	0	0		
Arenguklass	küps mets	Juurdekasv	0	1		
Keskmine vanus	157	Pöösarinde liitus (%)			0	
Raievanus	110					
Keskmine diameeter	30					
Tuleohuklass	III					

Rinne	%	Puuliik	Tekke- aasta	Vanus (a)	Jooksev vanus (a)	Kõrgus (m)	Läbimõõt (cm)	Rinnas- pindala (m ² /ha)	Tekke- viis	Maht (tm)	Maht (tm/ha)	Puude arv (tk/ha)
esimene	97	mänd	1864	150	157	19	30	16.5	S	46	152	234
esimene	3	haab	1944	70	77	22	25	0.5	V	2	5	10
teine	80	hall lepp	1984	30	37	12	10	5.3	V	9	31	671
teine	20	remmelgas	1984	30	37	13	14	1.2	V	2	8	80

Töö liik	Järjekord	Töö aasta	Rinne	Puuliik	Vanus (a)	Raieprotsent	Kogus (tm)
looduslikule uuenemisele kaasaaitamise muud abinõud		esimene					
lageraie		esimene	esimene	mänd	150	97	44
lageraie		esimene	esimene	haab	70	100	2
lageraie		esimene	teine	hall lepp	30	100	9
lageraie		esimene	teine	remmelgas	30	100	2
maapinna mineraliseerimine		esimene					

Maakond	Ida-Viru maakond	Metsakorraldusettevõte	METSAKORRALDUSE BÜROO OÜ			
Vald	Alutaguse vald	Metsakorraldaja	KAIDO REIMAN			
Üksus	KÖSTRE	Inventeerimise kuupäev	12.06.2014			
Katastritunnus	81501:005:0022	Registrikande kuupäev	07.07.2014			
Kvartal		Maht	Täius	Rinnaspindala		
Eraldis	26	tm	tm/ha	%	m²/ha	
Pindala	1.3 ha	Esimene	109	84	70	16
Kõrgusindeks	11.5	Teine	0	0	0	0
Boniteediklass	Va	Üksikpuud	0	0		
Kasvukohatüüp	raba	Kokku	109	84		
Kuivendus	ei	Surnud mets	0	0		
Peapuuliik	mänd	Lamapuit	0	0		
Arenguklass	keskealine mets	Juurdekasv	4	3		
Keskmine vanus	67	Põõsarinde liitus (%)		0		
Raievanus	120					
Keskmine diameeter	8					
Tuleohuklass	IV					

Rinne	%	Puuliik	Tekke- aasta	Vanus (a)	Jooksev vanus (a)	Kõrgus (m)	Läbimõõt (cm)	Rinnas- pindala (m ² /ha)	Tekke- viis	Maht (tm)	Maht (tm/ha)	Puude arv (tk/ha)
esimene	100	mänd	1954	60	67	8	8	16.3	S	109	84	3243

täius või liitus ebaühtlane

Maakond	Ida-Viru maakond	Metsakorraldusettevõte	METSAKORRALDUSE BÜROO OÜ			
Vald	Alutaguse vald	Metsakorraldaja	KAIDO REIMAN			
Üksus	KÖSTRE	Inventeerimise kuupäev	12.06.2014			
Katastritunnus	81501:005:0022	Registrikande kuupäev	07.07.2014			
Kvartal		Maht	Täius	Rinnaspindala		
Eraldis	27	tm	tm/ha	%	m²/ha	
Pindala	0.8 ha	Esimene	155	194	80	25
Kõrgusindeks	21.7	Teine	0	0	0	0
Boniteediklass	III	Üksikpuud	0	0		
Kasvukohatüüp	pohla	Kokku	155	194		
Kuivendus	ei	Surnud mets	0	0		
Peapuuliik	mänd	Lamapuit	0	0		
Arenguklass	keskealine mets	Juurdekasv	5	6		
Keskmine vanus	62	Põõsarinde liitus (%)		0		
Raievanus	100					
Keskmine diameeter	15					
Tuleohuklass	II					

Rinne	%	Puuliik	Tekke- aasta	Vanus (a)	Jooksev vanus (a)	Kõrgus (m)	Läbimõõt (cm)	Rinnas- pindala (m ² /ha)	Tekke- viis	Maht (tm)	Maht (tm/ha)	Puude arv (tk/ha)
esimene	100	mänd	1959	55	62	15	15	25.3	S	155	194	1432

Töö liik	Järjekord	Töö aasta	Rinne	Puuliik	Vanus (a)	Raieprotsent	Kogus (tm)
harvendusraie	esimene		esimene	mänd	55	20	31

Maakond	Ida-Viru maakond	Metsakorraldusettevõte	METSAKORRALDUSE BÜROO OÜ									
Vald	Alutaguse vald	Metsakorraldaja	KAIDO REIMAN									
Üksus	KÖSTRE	Inventeerimise kuupäev	12.06.2014									
Katastritunnus	81501:005:0022	Registrikande kuupäev	07.07.2014									
Kvartal		Maht	Täius	Rinnaspindala								
Eraldis	28	tm	tm/ha	%	m²/ha							
Pindala	0.4 ha	Esimene	29	73	60	14						
Kõrgusindeks	12.3	Teine	0	0	0	0						
Boniteediklass	V	Üksikpuud	0	0								
Kasvukohatüüp	siirdesoo	Kokku	29	73								
Kuivendus	ei	Surnud mets	0	0								
Peapuuliik	mänd	Lamapuit	0	0								
Arenguklass	latimets	Juurdekasv	1	3								
Keskmine vanus	62	Põõsarinde liitus (%)	0									
Raievanus	120											
Keskmine diameeter	11											
Tuleohuklass	III											
Rinne	%	Puuliik	Tekke-	Vanus	Jooksev vanus	Kõrgus	Läbimõõt	Rinnas-	Tekke-	Maht	Maht	Puude arv
			aasta	(a)	(a)	(m)	(cm)	pindala	viis	(tm)	(tm/ha)	(tk/ha)
								(m²/ha)				
esimene	100	mänd	1959	55	62	8	11	14	S	29	72	1473
Maakond	Ida-Viru maakond	Metsakorraldusettevõte	METSAKORRALDUSE BÜROO OÜ									
Vald	Alutaguse vald	Metsakorraldaja	KAIDO REIMAN									
Üksus	KÖSTRE	Inventeerimise kuupäev	12.06.2014									
Katastritunnus	81501:005:0022	Registrikande kuupäev	07.07.2014									
Kvartal		Maht	Täius	Rinnaspindala								
Eraldis	29	tm	tm/ha	%	m²/ha							
Pindala	0.7 ha	Esimene	175	250	85	28						
Kõrgusindeks	24	Teine	0	0	0	0						
Boniteediklass	II	Üksikpuud	0	0								
Kasvukohatüüp	pohla	Kokku	175	250								
Kuivendus	ei	Surnud mets	0	0								
Peapuuliik	mänd	Lamapuit	0	0								
Arenguklass	keskealine mets	Juurdekasv	5	7								
Keskmine vanus	67	Põõsarinde liitus (%)	0									
Raievanus	90											
Keskmine diameeter	20											
Tuleohuklass	II											
Rinne	%	Puuliik	Tekke-	Vanus	Jooksev vanus	Kõrgus	Läbimõõt	Rinnas-	Tekke-	Maht	Maht	Puude arv
			aasta	(a)	(a)	(m)	(cm)	pindala	viis	(tm)	(tm/ha)	(tk/ha)
								(m²/ha)				
esimene	98	mänd	1954	60	67	18	20	27.8	S	172	245	885
esimene	2	kask	1954	60	67	21	22	0.5	S	4	5	13
Töö liik	Järjekord	Töö aasta	Rinne	Puuliik	Vanus (a)	Raieprotsent	Kogus (tm)					
harvendusraie	esimene		esimene	mänd	60	20	34					

Maakond	Ida-Viru maakond	Metsakorraldusettevõte	METSAKORRALDUSE BÜROO OÜ			
Vald	Alutaguse vald	Metsakorraldaja	KAIDO REIMAN			
Üksus	KÖSTRE	Inventeerimise kuupäev	12.06.2014			
Katastritunnus	81501:005:0022	Registrikande kuupäev	07.07.2014			
Kvartal		Maht	Täius	Rinnaspindala		
Eraldis	30	tm	tm/ha	%	m²/ha	
Pindala	2.1 ha	Esimene	231	110	60	17
Kõrgusindeks	12.8	Teine	0	0	0	0
Boniteediklass	V	Üksikpuud	0	0		
Kasvukohatüüp	siirdesoo	Kokku	231	110		
Kuivendus	ei	Surnud mets	0	0		
Peapuuliik	mänd	Lamapuit	0	0		
Arenguklass	keskealine mets	Juurdekasv	5	2		
Keskmine vanus	97	Põõsarinde liitus (%)		0		
Raievanus	120					
Keskmine diameeter	16					
Tuleohuklass	IV					

Rinne	%	Puuliik	Tekke- aasta	Vanus (a)	Jooksev vanus (a)	Kõrgus (m)	Läbimõõt (cm)	Rinnas- pindala (m ² /ha)	Tekke- viis	Maht (tm)	Maht (tm/ha)	Puude arv (tk/ha)
esimene	90	mänd	1924	90	97	12	16	15.1	S	208	99	751
esimene	10	mänd	1964	50	57	9	9	2	S	23	11	316

Maakond	Ida-Viru maakond	Metsakorraldusettevõte	METSAKORRALDUSE BÜROO OÜ			
Vald	Alutaguse vald	Metsakorraldaja	KAIDO REIMAN			
Üksus	KÖSTRE	Inventeerimise kuupäev	12.06.2014			
Katastritunnus	81501:005:0022	Registrikande kuupäev	07.07.2014			
Kvartal		Maht	Täius	Rinnaspindala		
Eraldis	31	tm	tm/ha	%	m²/ha	
Pindala	3 ha	Esimene	657	219	70	24
Kõrgusindeks	18.1	Teine	0	0	0	0
Boniteediklass	IV	Üksikpuud	0	0		
Kasvukohatüüp	sinika	Kokku	657	219		
Kuivendus	ei	Surnud mets	0	0		
Peapuuliik	mänd	Lamapuit	0	0		
Arenguklass	küps mets	Juurdekasv	7	2		
Keskmine vanus	117	Põõsarinde liitus (%)		0		
Raievanus	110					
Keskmine diameeter	25					
Tuleohuklass	II					

Rinne	%	Puuliik	Tekke- aasta	Vanus (a)	Jooksev vanus (a)	Kõrgus (m)	Läbimõõt (cm)	Rinnas- pindala (m ² /ha)	Tekke- viis	Maht (tm)	Maht (tm/ha)	Puude arv (tk/ha)
esimene	100	mänd	1904	110	117	19	25	23.8	S	657	219	485

Töö liik	Järjekord	Töö aasta	Rinne	Puuliik	Vanus (a)	Raieprotsent	Kogus (tm)
looduslikule uuenemisele kaasaaitamise muud abinõud		esimene					
lageraie		esimene	esimene	mänd	110	100	657
maapinna mineraliseerimine		esimene					
täius või liitus ebaühtlane							

Maakond	Ida-Viru maakond	Metsakorraldusettevõte	METSAKORRALDUSE BÜROO OÜ			
Vald	Alutaguse vald	Metsakorraldaja	KAIDO REIMAN			
Üksus	KÖSTRE	Inventeerimise kuupäev	12.06.2014			
Katastritunnus	81501:005:0022	Registrikande kuupäev	07.07.2014			
Kvartal		Maht	Täius	Rinnaspindala		
Eraldis	32	tm	tm/ha	%	m²/ha	
Pindala	1.4 ha	Esimene	267	191	55	19
Kõrgusindeks	19	Teine	0	0	0	0
Boniteediklass	IV	Üksikpuud	0	0		
Kasvukohatüüp	pohla	Kokku	267	191		
Kuivendus	ei	Surnud mets	0	0		
Peapuuliik	mänd	Lamapuit	0	0		
Arenguklass	küps mets	Juurdekasv	2	2		
Keskmine vanus	132	Põõsarinde liitus (%)		0		
Raievanus	110					
Keskmine diameeter	25					
Tuleohuklass	II					

Rinne	%	Puuliik	Tekke- aasta	Vanus (a)	Jooksev vanus (a)	Kõrgus (m)	Läbimõõt (cm)	Rinnas- pindala (m ² /ha)	Tekke- viis	Maht (tm)	Maht (tm/ha)	Puude arv (tk/ha)
esimene	100	mänd	1889	125	132	21	25	19.2	S	267	191	391

Töö liik	Järjekord	Töö aasta	Rinne	Puuliik	Vanus (a)	Raieprotsent	Kogus (tm)
looduslikule uuenemisele kaasaaitamise muud abinõud	esimene						
lageraie	esimene		esimene	mänd	125	97	259
maapinna mineraliseerimine	esimene						
sanitaarraie	tehtud töö						

Maakond	Ida-Viru maakond	Metsakorraldusettevõte	METSAKORRALDUSE BÜROO OÜ			
Vald	Alutaguse vald	Metsakorraldaja	KAIDO REIMAN			
Üksus	KÖSTRE	Inventeerimise kuupäev	12.06.2014			
Katastritunnus	81501:005:0022	Registrikande kuupäev	07.07.2014			
Kvartal		Maht	Täius	Rinnaspindala		
Eraldis	33	tm	tm/ha	%	m²/ha	
Pindala	2 ha	Esimene	360	180	80	25
Kõrgusindeks	25.3	Teine	0	0	0	0
Boniteediklass	II	Üksikpuud	6	3		
Kasvukohatüüp	pohla	Kokku	366	183		
Kuivendus	ei	Surnud mets	0	0		
Peapuuliik	mänd	Lamapuit	0	0		
Arenguklass	keskealine mets	Juurdekasv	16	8		
Keskmine vanus	47	Põõsarinde liitus (%)		0		
Raievanus	90					
Keskmine diameeter	13					
Tuleohuklass	II					

Rinne	%	Puuliik	Tekke- aasta	Vanus (a)	Jooksev vanus (a)	Kõrgus (m)	Läbimõõt (cm)	Rinnas- pindala (m ² /ha)	Tekke- viis	Maht (tm)	Maht (tm/ha)	Puude arv (tk/ha)
esimene	100	mänd	1974	40	47	14	13	24.7	S	360	180	1861
üksikpuude	100	mänd	1874	140	147	21	28	0.3	S	6	3	5

Töö liik	Järjekord	Töö aasta	Rinne	Puuliik	Vanus (a)	Raieprotsent	Kogus (tm)
harvendusraie	esimene		esimene	mänd	40	25	90

Maakond	Ida-Viru maakond	Metsakorraldusettevõte	METSAKORRALDUSE BÜROO OÜ			
Vald	Alutaguse vald	Metsakorraldaja	KAIDO REIMAN			
Üksus	KÖSTRE	Inventeerimise kuupäev	12.06.2014			
Katastritunnus	81501:005:0022	Registrikande kuupäev	07.07.2014			
Kvartal		Maht	Täius	Rinnaspindala		
Eraldis	34	Rinne	tm	tm/ha	%	m²/ha
Pindala	5.1 ha	Esimene	77	15	0	0
Kõrgusindeks	22	Teine	0	0	0	0
Boniteediklass	III	Üksikpuud	10	2		
Kasvukohatüüp	karusambbla-mustika	Kokku	87	17		
Kuivendus	jah	Surnud mets	0	0		
Peapuuliik	mänd	Lamapuit	0	0		
Arenguklass	noorendik	Juurdekasv	32	6		
Keskmine vanus		Põõsarinde liitus (%)			0	
Raievanus						
Tuleohuklass	II					

Rinne	%	Puuliik	Tekke-aasta	Vanus (a)	Jooksev vanus (a)	Kõrgus (m)	Läbimõõt (cm)	Rinnaspindala (m ² /ha)	Tekkeviis	Maht (tm)	Maht (tm/ha)	Puude arv (tk/ha)
esimene	55	mänd	1999	15	22	3.5	4	3.5	S	51	10	2750
esimene	45	kask	1999	15	22	4	3	1.6	V	26	5	2250
üksikpuude	100	mänd	1884	130	137	19	25	0.2	S	10	2	5

Töö liik	Järjekord	Töö aasta	Rinne	Puuliik	Vanus (a)	Raieprotsent	Kogus (tm)
valgustusraie		esimene	esimene	kask	15	40	10
valgustusraie		esimene	esimene	mänd	15	20	10

koosseis ebaühtlane

kasvukohatüüp varieerub

täius või liitus ebaühtlane

Maakond	Ida-Viru maakond	Metsakorraldusettevõte	METSAKORRALDUSE BÜROO OÜ			
Vald	Alutaguse vald	Metsakorraldaja	KAIDO REIMAN			
Üksus	KÖSTRE	Inventeerimise kuupäev	12.06.2014			
Katastritunnus	81501:005:0022	Registrikande kuupäev	07.07.2014			
Kvartal		Maht	Täius	Rinnaspindala		
Eraldis	35	Rinne	tm	tm/ha	%	m²/ha
Pindala	1 ha	Esimene	197	197	95	28
Kõrgusindeks	23.9	Teine	0	0	0	0
Boniteediklass	II	Üksikpuud	0	0		
Kasvukohatüüp	pohla	Kokku	197	197		
Kuivendus	ei	Surnud mets	0	0		
Peapuuliik	mänd	Lamapuit	0	0		
Arenguklass	keskealine mets	Juurdekasv	8	8		
Keskmine vanus	47	Põõsarinde liitus (%)			0	
Raievanus	90					
Keskmine diameeter	13					
Tuleohuklass	II					

Rinne	%	Puuliik	Tekke-aasta	Vanus (a)	Jooksev vanus (a)	Kõrgus (m)	Läbimõõt (cm)	Rinnaspindala (m ² /ha)	Tekkeviis	Maht (tm)	Maht (tm/ha)	Puude arv (tk/ha)
esimene	100	mänd	1974	40	47	13	13	28.4	S	197	197	2140

Töö liik	Järjekord	Töö aasta	Rinne	Puuliik	Vanus (a)	Raieprotsent	Kogus (tm)
harvendusraie		esimene	esimene	mänd	40	30	59

kasvukohatüüp varieerub

Maakond	Ida-Viru maakond	Metsakorraldusettevõte	METSAKORRALDUSE BÜROO OÜ			
Vald	Alutaguse vald	Metsakorraldaja	KAIDO REIMAN			
Üksus	KÖSTRE	Inventeerimise kuupäev	12.06.2014			
Katastritunnus	81501:005:0022	Registrikande kuupäev	07.07.2014			
Kvartal		Maht	Täius	Rinnaspindala		
Eraldis	36	tm	tm/ha	%	m²/ha	
Pindala	0.8 ha	Esimene	194	243	70	24
Kõrgusindeks	23.5	Teine	0	0	0	0
Boniteediklass	II	Üksikpuud	0	0		
Kasvukohatüüp	pohla	Kokku	194	243		
Kuivendus	ei	Surnud mets	0	0		
Peapuuliik	mänd	Lamapuit	0	0		
Arenguklass	valmiv mets	Juurdekasv	3	4		
Keskmine vanus	87	Põõsarinde liitus (%)			0	
Raievanus	90					
Keskmine diameeter	25					
Tuleohuklass	II					

Rinne	%	Puuliik	Tekke- aasta	Vanus (a)	Jooksev vanus (a)	Kõrgus (m)	Läbimõõt (cm)	Rinnas- pindala (m ² /ha)	Tekke- viis	Maht (tm)	Maht (tm/ha)	Puude arv (tk/ha)
esimene	100	mänd	1934	80	87	21	25	24.4	S	194	243	497

Maakond	Ida-Viru maakond	Metsakorraldusettevõte	METSAKORRALDUSE BÜROO OÜ			
Vald	Alutaguse vald	Metsakorraldaja	KAIDO REIMAN			
Üksus	KÖSTRE	Inventeerimise kuupäev	12.06.2014			
Katastritunnus	81501:005:0022	Registrikande kuupäev	07.07.2014			
Kvartal		Maht	Täius	Rinnaspindala		
Eraldis	37	tm	tm/ha	%	m²/ha	
Pindala	0.4 ha	Esimene	109	273	75	26
Kõrgusindeks	24.6	Teine	0	0	0	0
Boniteediklass	II	Üksikpuud	0	0		
Kasvukohatüüp	mustika	Kokku	109	273		
Kuivendus	ei	Surnud mets	0	0		
Peapuuliik	mänd	Lamapuit	0	0		
Arenguklass	valmiv mets	Juurdekasv	2	5		
Keskmine vanus	87	Põõsarinde liitus (%)			0	
Raievanus	90					
Keskmine diameeter	26					
Tuleohuklass	II					

Rinne	%	Puuliik	Tekke- aasta	Vanus (a)	Jooksev vanus (a)	Kõrgus (m)	Läbimõõt (cm)	Rinnas- pindala (m ² /ha)	Tekke- viis	Maht (tm)	Maht (tm/ha)	Puude arv (tk/ha)
esimene	95	mänd	1934	80	87	22	26	25	S	103	258	470
esimene	5	kask	1934	80	87	24	24	1.2	S	6	14	27

Töö liik	Järjekord	Töö aasta	Rinne	Puuliik	Vanus (a)	Raieprotsent	Kogus (tm)
harvendusraie	esimene		esimene	mänd	80	10	10
harvendusraie	esimene		esimene	kask	80	50	3

Maakond	Ida-Viru maakond	Metsakorraldusettevõte	METSAKORRALDUSE BÜROO OÜ		
Vald	Alutaguse vald	Metsakorraldaja	KAIDO REIMAN		
Üksus	KÖSTRE	Inventeerimise kuupäev	12.06.2014		
Katastritunnus	81501:005:0022	Registrikande kuupäev	07.07.2014		
Kvartal		Maht	Täius	Rinnaspindala	
Eraldis	38	Rinne	tm	tm/ha	%
Pindala	0.7 ha	Esimene	32	46	50
Kõrgusindeks	13.6	Teine	0	0	0
Boniteediklass	V	Üksikpuud	0	0	
Kasvukohatüüp	madal soo	Kokku	32	46	
Kuivendus	ei	Surnud mets	0	0	
Peapuuliik	kask	Lamapuit	0	0	
Arenguklass	valmiv mets	Juurdekasv	1	2	
Keskmine vanus	67	Põõsarinde liitus (%)	0		
Raievanus	73				
Keskmine diameeter	10				
Tuleohuklass	V				

Rinne	%	Puuliik	Tekke- aasta	Vanus (a)	Jooksev vanus (a)	Kõrgus (m)	Läbimõõt (cm)	Rinnas- pindala (m ² /ha)	Tekke- viis	Maht (tm)	Maht (tm/ha)	Puude arv (tk/ha)
esimene 80	kask	1954	60	67	10	10	6.9	V	26	37	880	
esimene 20	mänd	1954	60	67	9	10	1.7	S	6	9	215	

Maakond	Ida-Viru maakond	Metsakorraldusettevõte	METSAKORRALDUSE BÜROO OÜ		
Vald	Alutaguse vald	Metsakorraldaja	KAIDO REIMAN		
Üksus	KÖSTRE	Inventeerimise kuupäev	12.06.2014		
Katastritunnus	81501:005:0022	Registrikande kuupäev	07.07.2014		
Kvartal		Maht	Täius	Rinnaspindala	
Eraldis	39	Rinne	tm	tm/ha	%
Pindala	2.2 ha	Esimene	572	260	75
Kõrgusindeks	23.5	Teine	0	0	0
Boniteediklass	II	Üksikpuud	0	0	
Kasvukohatüüp	pohla	Kokku	572	260	
Kuivendus	ei	Surnud mets	0	0	
Peapuuliik	mänd	Lamapuit	0	0	
Arenguklass	valmiv mets	Juurdekasv	10	5	
Keskmine vanus	87	Põõsarinde liitus (%)	0		
Raievanus	90				
Keskmine diameeter	23				
Tuleohuklass	II				

Rinne	%	Puuliik	Tekke- aasta	Vanus (a)	Jooksev vanus (a)	Kõrgus (m)	Läbimõõt (cm)	Rinnas- pindala (m ² /ha)	Tekke- viis	Maht (tm)	Maht (tm/ha)	Puude arv (tk/ha)
esimene 100	mänd	1934	80	87	21	23	26.1	S	572	260	628	

Töö liik	Järjekord	Töö aasta	Rinne	Puuliik	Vanus (a)	Raieprotsent	Kogus (tm)
harvendusraie	esimene		esimene	mänd	80	15	86

Maakond	Ida-Viru maakond	Metsakorraldusettevõte	METSAKORRALDUSE BÜROO OÜ		
Vald	Alutaguse vald	Metsakorraldaja	KAIDO REIMAN		
Üksus	KÖSTRE	Inventeerimise kuupäev	12.06.2014		
Katastritunnus	81501:005:0022	Registrikande kuupäev	07.07.2014		
Kvartal		Maht	Täius	Rinnaspindala	
Eraldis	40	Rinne	tm	tm/ha	%
Pindala	0.8 ha	Esimene	162	203	80
Kõrgusindeks	17.5	Teine	0	0	0
Boniteediklass	IV	Üksikpuud	0	0	
Kasvukohatüüp	sinika	Kokku	162	203	
Kuivendus	ei	Surnud mets	0	0	
Peapuuliik	mänd	Lamapuit	0	0	
Arenguklass	keskealine mets	Juurdekasv	3	4	
Keskmine vanus	99	Põõsarinde liitus (%)	0		
Raievanus	110				
Keskmine diameeter	19				
Tuleohuklass	II				

Rinne	%	Puuliik	Tekke- aasta	Vanus (a)	Jooksev vanus (a)	Kõrgus (m)	Läbimõõt (cm)	Rinnas- pindala (m ² /ha)	Tekke- viis	Maht (tm)	Maht (tm/ha)	Puude arv (tk/ha)
esimene	70	mänd	1919	95	102	17	20	16.7	S	113	141	533
esimene	30	mänd	1939	75	82	13	16	8.8	S	49	61	435
Töö liik	Järjekord	Töö aasta	Rinne	Puuliik	Vanus (a)	Raieprotsent	Kogus (tm)					
harvendusraie		esimene	esimene	mänd	95	20	23					
harvendusraie		esimene	esimene	mänd	75	20	10					

Maakond	Ida-Viru maakond	Metsakorraldusettevõte	METSAKORRALDUSE BÜROO OÜ		
Vald	Alutaguse vald	Metsakorraldaja	KAIDO REIMAN		
Üksus	KÖSTRE	Inventeerimise kuupäev	12.06.2014		
Katastritunnus	81501:005:0022	Registrikande kuupäev	07.07.2014		
Kvartal		Maht	Täius	Rinnaspindala	
Eraldis	41	Rinne	tm	tm/ha	%
Pindala	1.3 ha	Esimene	285	219	62
Kõrgusindeks	20.3	Teine	0	0	0
Boniteediklass	III	Üksikpuud	0	0	
Kasvukohatüüp	mustika	Kokku	285	219	
Kuivendus	ei	Surnud mets	0	0	
Peapuuliik	mänd	Lamapuit	0	0	
Arenguklass	küps mets	Juurdekasv	3	2	
Keskmine vanus	127	Põõsarinde liitus (%)	0		
Raievanus	100				
Keskmine diameeter	25				
Tuleohuklass	II				

Rinne	%	Puuliik	Tekke- aasta	Vanus (a)	Jooksev vanus (a)	Kõrgus (m)	Läbimõõt (cm)	Rinnas- pindala (m ² /ha)	Tekke- viis	Maht (tm)	Maht (tm/ha)	Puude arv (tk/ha)
esimene	95	mänd	1894	120	127	22	25	20.1	S	270	208	410
esimene	3	kask	1944	70	77	17	16	0.8	V	9	7	40
esimene	2	kuusk	1944	70	77	19	25	0.5	S	5	4	9
Töö liik	Järjekord	Töö aasta	Rinne	Puuliik	Vanus (a)	Raieprotsent	Kogus (tm)					
looduslikule uuenemisele kaasaaitamise muud abinõud			esimene									
lageraie			esimene	esimene	kuusk	70	100	5				
lageraie			esimene	esimene	kask	70	100	9				
lageraie			esimene	esimene	mänd	120	97	262				
maapinna mineraliseerimine			esimene									

Maakond	Ida-Viru maakond	Metsakorraldusettevõte	METSAKORRALDUSE BÜROO OÜ		
Vald	Alutaguse vald	Metsakorraldaja	KAIDO REIMAN		
Üksus	KÖSTRE	Inventeerimise kuupäev	12.06.2014		
Katastritunnus	81501:005:0022	Registrikande kuupäev	07.07.2014		
Kvartal		Maht	Täius	Rinnaspindala	
Eraldis	42	Rinne	tm	tm/ha	m²/ha
Pindala	0.3 ha	Esimene	1	3	0
Kõrgusindeks	22	Teine	0	0	0
Boniteediklass	III	Üksikpuud	0	0	
Kasvukohatüüp	mustika	Kokku	1	3	
Kuivendus	ei	Surnud mets	0	0	
Peapuuliik	kask	Lamapuit	0	0	
Arenguklass	noorendik	Juurdekasv	0	0	
Keskmine vanus		Pöösarinde liitus (%)	0		
Raievanus					
Tuleohuklass	III				

Rinne	%	Puuliik	Tekke- aasta	Vanus (a)	Jooksev vanus (a)	Kõrgus (m)	Läbimõõt (cm)	Rinnas- pindala (m ² /ha)	Tekke- viis	Maht (tm)	Maht (tm/ha)	Puude arv (tk/ha)
esimene	60	kask	2009	5	12	1.5	1	0.1	V	1	2	1500
esimene	20	mänd	2009	5	12	0.5	0	0	S	0	0	500
esimene	20	sanglepp	2009	5	12	3	2	0.2	V	0	0	500

Maakond	Ida-Viru maakond	Metsakorraldusettevõte	METSAKORRALDUSE BÜROO OÜ		
Vald	Alutaguse vald	Metsakorraldaja	KAIDO REIMAN		
Üksus	KÖSTRE	Inventeerimise kuupäev	12.06.2014		
Katastritunnus	81501:005:0022	Registrikande kuupäev	07.07.2014		
Kvartal		Maht	Täius	Rinnaspindala	
Eraldis	43	Rinne	tm	tm/ha	m²/ha
Pindala	0.4 ha	Esimene	74	185	60
Kõrgusindeks	20	Teine	0	0	0
Boniteediklass	III	Üksikpuud	0	0	
Kasvukohatüüp	mustika	Kokku	74	185	
Kuivendus	ei	Surnud mets	0	0	
Peapuuliik	mänd	Lamapuit	0	0	
Arenguklass	küps mets	Juurdekasv	1	2	
Keskmine vanus	134	Pöösarinde liitus (%)	0		
Raievanus	91				
Keskmine diameeter	32				
Tuleohuklass	II				

Rinne	%	Puuliik	Tekke- aasta	Vanus (a)	Jooksev vanus (a)	Kõrgus (m)	Läbimõõt (cm)	Rinnas- pindala (m ² /ha)	Tekke- viis	Maht (tm)	Maht (tm/ha)	Puude arv (tk/ha)
esimene	45	mänd	1874	140	147	23	32	7.8	S	34	84	97
esimene	20	sanglepp	1924	90	97	18	20	4.4	V	15	37	141
esimene	20	kuusk	1894	120	127	24	35	3.2	S	15	37	33
esimene	15	kask	1924	90	97	18	20	3.3	V	11	28	104

Töö liik	Järjekord	Töö aasta	Rinne	Puuliik	Vanus (a)	Raieprotsent	Kogus (tm)
looduslikule uuenemisele kaasaaitamise muud abinõud	esimene						
lageraie	esimene		esimene	kask	90	100	11
lageraie	esimene		esimene	kuusk	120	100	15
lageraie	esimene		esimene	sanglepp	90	100	15
lageraie	esimene		esimene	mänd	140	90	30
maapinna mineraliseerimine	esimene						
sanitaarraie	tehtud töö						

Maakond	Ida-Viru maakond	Metsakorraldusettevõte	METSAKORRALDUSE BÜROO OÜ		
Vald	Alutaguse vald	Metsakorraldaja	KAIDO REIMAN		
Üksus	KÖSTRE	Inventeerimise kuupäev	12.06.2014		
Katastritunnus	81501:005:0022	Registrikande kuupäev	07.07.2014		
Kvartal		Maht	Täius	Rinnaspindala	
Eraldis	44	Rinne	tm	tm/ha	%
Pindala	0.5 ha	Esimene	54	108	50
Kõrgusindeks	18.8	Teine	0	0	0
Boniteediklass	IV	Üksikpuud	0	0	
Kasvukohatüüp	tarna	Kokku	54	108	
Kuivendus	ei	Surnud mets	0	0	
Peapuuliik	kask	Lamapuit	0	0	
Arenguklass	küps mets	Juurdekasv	1	1	
Keskmine vanus	97	Põõsarinde liitus (%)	0		
Raievanus	69				
Keskmine diameeter	18				
Tuleohuklass	V				

Rinne	%	Puuliik	Tekke- aasta	Vanus (a)	Jooksev vanus (a)	Kõrgus (m)	Läbimõõt (cm)	Rinnas- pindala (m ² /ha)	Tekke- viis	Maht (tm)	Maht (tm/ha)	Puude arv (tk/ha)
esimene	60	kask	1924	90	97	18	18	7.5	V	32	64	293
esimene	25	sanglepp	1924	90	97	16	18	3.5	V	14	27	138
esimene	10	mänd	1914	100	107	18	25	1.2	S	6	11	25
esimene	5	haab	1924	90	97	22	28	0.5	V	3	5	9

Töö liik	Järjekord	Töö aasta	Rinne	Puuliik	Vanus (a)	Raieprotsent	Kogus (tm)
lageraie	esimene	esimene	sanglepp	90	100	14	
lageraie	esimene	esimene	kask	90	97	31	
lageraie	esimene	esimene	haab	90	100	3	
lageraie	esimene	esimene	mänd	100	100	6	
looduslikule uuenemisele jätmine	esimene						

Maakond	Ida-Viru maakond	Metsakorraldusettevõte	METSAKORRALDUSE BÜROO OÜ		
Vald	Alutaguse vald	Metsakorraldaja	KAIDO REIMAN		
Üksus	KÖSTRE	Inventeerimise kuupäev	12.06.2014		
Katastritunnus	81501:005:0022	Registrikande kuupäev	07.07.2014		
Kvartal		Maht	Täius	Rinnaspindala	
Eraldis	45	Rinne	tm	tm/ha	%
Pindala	0.2 ha	Esimene	36	180	55
Kõrgusindeks	20.1	Teine	0	0	0
Boniteediklass	III	Üksikpuud	0	0	
Kasvukohatüüp	mustika	Kokku	36	180	
Kuivendus	ei	Surnud mets	0	0	
Peapuuliik	mänd	Lamapuit	0	0	
Arenguklass	küps mets	Juurdekasv	0	2	
Keskmine vanus	117	Põõsarinde liitus (%)	0		
Raievanus	100				
Keskmine diameeter	28				
Tuleohuklass	II				

Rinne	%	Puuliik	Tekke- aasta	Vanus (a)	Jooksev vanus (a)	Kõrgus (m)	Läbimõõt (cm)	Rinnas- pindala (m ² /ha)	Tekke- viis	Maht (tm)	Maht (tm/ha)	Puude arv (tk/ha)
esimene	90	mänd	1904	110	117	21	28	16.5	S	33	164	267
esimene	5	kask	1924	90	97	17	18	1.1	V	2	9	44
esimene	5	kuusk	1944	70	77	19	25	0.9	S	2	9	19

Töö liik	Järjekord	Töö aasta	Rinne	Puuliik	Vanus (a)	Raieprotsent	Kogus (tm)
lageraie	esimene	esimene	kask	90	100	2	
lageraie	esimene	esimene	kuusk	70	100	2	
lageraie	esimene	esimene	mänd	110	95	31	
looduslikule uuenemisele jätmine	esimene						
sanitaarraie	tehtud töö	2013		mänd			

Maakond	Ida-Viru maakond	Metsakorraldusettevõte	METSAKORRALDUSE BÜROO OÜ			
Vald	Alutaguse vald	Metsakorraldaja	KAIDO REIMAN			
Üksus	KÖSTRE	Inventeerimise kuupäev	12.06.2014			
Katastritunnus	81501:005:0022	Registrikande kuupäev	07.07.2014			
Kvartal		Maht	Täius	Rinnaspindala		
Eraldis	46	tm	tm/ha	%	m²/ha	
Pindala	0.7 ha	Esimene	151	216	65	22
Kõrgusindeks	18.7	Teine	0	0	0	0
Boniteediklass	IV	Üksikpuud	0	0		
Kasvukohatüüp	karusambla-mustika	Kokku	151	216		
Kuivendus	ei	Surnud mets	0	0		
Peapuuliik	mänd	Lamapuit	0	0		
Arenguklass	küps mets	Juurdekasv	1	2		
Keskmine vanus	137	Põõsarinde liitus (%)			0	
Raievanus	110					
Keskmine diameeter	28					
Tuleohuklass	III					

Rinne	%	Puuliik	Tekke- aasta	Vanus (a)	Jooksev vanus (a)	Kõrgus (m)	Läbimõõt (cm)	Rinnas- pindala (m ² /ha)	Tekke- viis	Maht (tm)	Maht (tm/ha)	Puude arv (tk/ha)
esimene	90	mänd	1884	130	137	21	28	19.4	S	136	194	315
esimene	7	kask	1914	100	107	18	20	1.8	V	11	15	56
esimene	3	kuusk	1914	100	107	21	28	0.6	S	4	6	10

Töö liik	Järjekord	Töö aasta	Rinne	Puuliik	Vanus (a)	Raieprotsent	Kogus (tm)
looduslikule uuenemisele kaasaaitamise muud abinõud		esimene					
lageraie		esimene	esimene	kask	100	100	11
lageraie		esimene	esimene	kuusk	100	100	4
lageraie		esimene	esimene	mänd	130	97	132
maapinna mineraliseerimine		esimene					

Maakond	Ida-Viru maakond	Metsakorraldusettevõte	METSAKORRALDUSE BÜROO OÜ			
Vald	Alutaguse vald	Metsakorraldaja	KAIDO REIMAN			
Üksus	KÖSTRE	Inventeerimise kuupäev	12.06.2014			
Katastritunnus	81501:005:0022	Registrikande kuupäev	07.07.2014			
Kvartal		Maht	Täius	Rinnaspindala		
Eraldis	47	tm	tm/ha	%	m²/ha	
Pindala	1.6 ha	Esimene	176	110	60	17
Kõrgusindeks	12.3	Teine	0	0	0	0
Boniteediklass	V	Üksikpuud	0	0		
Kasvukohatüüp	sinika	Kokku	176	110		
Kuivendus	ei	Surnud mets	0	0		
Peapuuliik	mänd	Lamapuit	0	0		
Arenguklass	valmiv mets	Juurdekasv	4	2		
Keskmine vanus	105	Põõsarinde liitus (%)			0	
Raievanus	120					
Keskmine diameeter	16					
Tuleohuklass	II					

Rinne	%	Puuliik	Tekke- aasta	Vanus (a)	Jooksev vanus (a)	Kõrgus (m)	Läbimõõt (cm)	Rinnas- pindala (m ² /ha)	Tekke- viis	Maht (tm)	Maht (tm/ha)	Puude arv (tk/ha)
esimene	60	mänd	1904	110	117	13	22	9.5	S	106	66	249
esimene	40	mänd	1944	70	77	10	11	7.5	S	70	44	790

kasvukohatüüp varieerub

Maakond	Ida-Viru maakond	Metsakorraldusettevõte	METSAKORRALDUSE BÜROO OÜ			
Vald	Alutaguse vald	Metsakorraldaja	KAIDO REIMAN			
Üksus	KÖSTRE	Inventeerimise kuupäev	12.06.2014			
Katastritunnus	81501:005:0022	Registrikande kuupäev	07.07.2014			
Kvartal		Maht	Täius	Rinnaspindala		
Eraldis	48	Rinne	tm	tm/ha	%	m²/ha
Pindala	0.5 ha	Esimene	40	80	75	16
Kõrgusindeks	12.8	Teine	0	0	0	0
Boniteediklass	V	Üksikpuud	0	0		
Kasvukohatüüp	sinika	Kokku	40	80		
Kuivendus	ei	Surnud mets	0	0		
Peapuuliik	mänd	Lamapuit	0	0		
Arenguklass	latimets	Juurdekasv	2	4		
Keskmine vanus	52	Põõsarinde liitus (%)			0	
Raievanus	120					
Keskmine diameeter	8					
Tuleohuklass	I					

Rinne	%	Puuliik	Tekke- aasta	Vanus (a)	Jooksev vanus (a)	Kõrgus (m)	Läbimõõt (cm)	Rinnas- pindala (m ² /ha)	Tekke- viis	Maht (tm)	Maht (tm/ha)	Puude arv (tk/ha)
esimene	90	mänd	1969	45	52	7	8	14.7	S	36	71	2932
esimene	10	mänd	1944	70	77	9	18	1.4	S	4	8	56
Töö liik		Järjekord	Töö aasta			Rinne	Puuliik	Vanus (a)	Raieprotsent	Kogus (tm)		
harvendusraie		esimene				esimene	mänd	45	20	7		

Maakond	Ida-Viru maakond	Metsakorraldusettevõte	METSAKORRALDUSE BÜROO OÜ			
Vald	Alutaguse vald	Metsakorraldaja	KAIDO REIMAN			
Üksus	KÖSTRE	Inventeerimise kuupäev	12.06.2014			
Katastritunnus	81501:005:0022	Registrikande kuupäev	07.07.2014			
Kvartal		Maht	Täius	Rinnaspindala		
Eraldis	49	Rinne	tm	tm/ha	%	m²/ha
Pindala	1.3 ha	Esimene	31	24	0	0
Kõrgusindeks	22	Teine	0	0	0	0
Boniteediklass	III	Üksikpuud	8	6		
Kasvukohatüüp	sinika	Kokku	39	30		
Kuivendus	ei	Surnud mets	0	0		
Peapuuliik	mänd	Lamapuit	0	0		
Arenguklass	noorendik	Juurdekasv	9	7		
Keskmine vanus		Põõsarinde liitus (%)			0	
Raievanus						
Tuleohuklass	I					

Rinne	%	Puuliik	Tekke- aasta	Vanus (a)	Jooksev vanus (a)	Kõrgus (m)	Läbimõõt (cm)	Rinnas- pindala (m ² /ha)	Tekke- viis	Maht (tm)	Maht (tm/ha)	Puude arv (tk/ha)
esimene	100	mänd	1999	15	22	4	5	7.9	S	31	24	4000
üksikpuude	100	mänd	1874	140	147	20	28	0.6	S	8	6	10
Töö liik		Järjekord	Töö aasta			Rinne	Puuliik	Vanus (a)	Raieprotsent	Kogus (tm)		
valgustusraie		esimene				esimene	mänd	15	20	6		

Maakond	Ida-Viru maakond	Metsakorraldusettevõte	METSAKORRALDUSE BÜROO OÜ			
Vald	Alutaguse vald	Metsakorraldaja	KAIDO REIMAN			
Üksus	KÖSTRE	Inventeerimise kuupäev	12.06.2014			
Katastritunnus	81501:005:0022	Registrikande kuupäev	07.07.2014			
Kvartal		Maht	Täius	Rinnaspindala		
Eraldis	50	Rinne	tm	tm/ha	%	m²/ha
Pindala	0.2 ha	Esimene	3	15	0	0
Kõrgusindeks	18	Teine	0	0	0	0
Boniteediklass	IV	Üksikpuud	0	0		
Kasvukohatüüp	sinika	Kokku	3	15		
Kuivendus	ei	Surnud mets	0	0		
Peapuuliik	mänd	Lamapuit	0	0		
Arenguklass	noorendik	Juurdekasv	1	4		
Keskmine vanus		Põõsarinde liitus (%)			0	
Raievanus						
Tuleohuklass	I					

Rinne	%	Puuliik	Tekke- aasta	Vanus (a)	Jooksev vanus (a)	Kõrgus (m)	Läbimõõt (cm)	Rinnas- pindala (m ² /ha)	Tekke- viis	Maht (tm)	Maht (tm/ha)	Puude arv (tk/ha)
esimene	100	mänd	1994	20	27	4	4	5	S	3	15	4000
üksikpuude	100	mänd	1874	140	147	17	25	0.1	S	0	1	2

Töö liik	Järjekord	Töö aasta	Rinne	Puuliik	Vanus (a)	Raieprotsent	Kogus (tm)
valgustusraie	esimene		esimene	mänd	20	20	1

Maakond	Ida-Viru maakond	Metsakorraldusettevõte	METSAKORRALDUSE BÜROO OÜ			
Vald	Alutaguse vald	Metsakorraldaja	KAIDO REIMAN			
Üksus	KÖSTRE	Inventeerimise kuupäev	12.06.2014			
Katastritunnus	81501:005:0022	Registrikande kuupäev	07.07.2014			
Kvartal		Maht	Täius	Rinnaspindala		
Eraldis	51	Rinne	tm	tm/ha	%	m²/ha
Pindala	0.2 ha	Esimene	33	165	68	22
Kõrgusindeks	13.1	Teine	0	0	0	0
Boniteediklass	V	Üksikpuud	0	0		
Kasvukohatüüp	sinika	Kokku	33	165		
Kuivendus	ei	Surnud mets	0	0		
Peapuuliik	mänd	Lamapuit	0	0		
Arenguklass	küps mets	Juurdekasv	0	2		
Keskmine vanus	137	Põõsarinde liitus (%)			0	
Raievanus	120					
Keskmine diameeter	24					
Tuleohuklass	II					

Rinne	%	Puuliik	Tekke- aasta	Vanus (a)	Jooksev vanus (a)	Kõrgus (m)	Läbimõõt (cm)	Rinnas- pindala (m ² /ha)	Tekke- viis	Maht (tm)	Maht (tm/ha)	Puude arv (tk/ha)
esimene	100	mänd	1884	130	137	15	24	21.5	S	33	165	475

Töö liik	Järjekord	Töö aasta	Rinne	Puuliik	Vanus (a)	Raieprotsent	Kogus (tm)
looduslikule uuenemisele kaasaaitamise muud abinõud	esimene						
lageraie	esimene		esimene	mänd	130	97	32

Maakond	Ida-Viru maakond	Metsakorraldusettevõte	METSAKORRALDUSE BÜROO OÜ			
Vald	Alutaguse vald	Metsakorraldaja	KAIDO REIMAN			
Üksus	KÖSTRE	Inventeerimise kuupäev	12.06.2014			
Katastritunnus	81501:005:0022	Registrikande kuupäev	07.07.2014			
Kvartal		Maht	Täius	Rinnaspindala		
Eraldis	52	tm	tm/ha	%	m²/ha	
Pindala	6.1 ha	Esimene	781	128	70	20
Kõrgusindeks	11.4	Teine	0	0	0	0
Boniteediklass	Va	Üksikpuud	0	0		
Kasvukohatüüp	raba	Kokku	781	128		
Kuivendus	ei	Surnud mets	0	0		
Peapuuliik	mänd	Lamapuit	0	0		
Arenguklass	valmiv mets	Juurdekasv	12	2		
Keskmine vanus	117	Põõsarinde liitus (%)		0		
Raievanus	120					
Keskmine diameeter	16					
Tuleohuklass	IV					

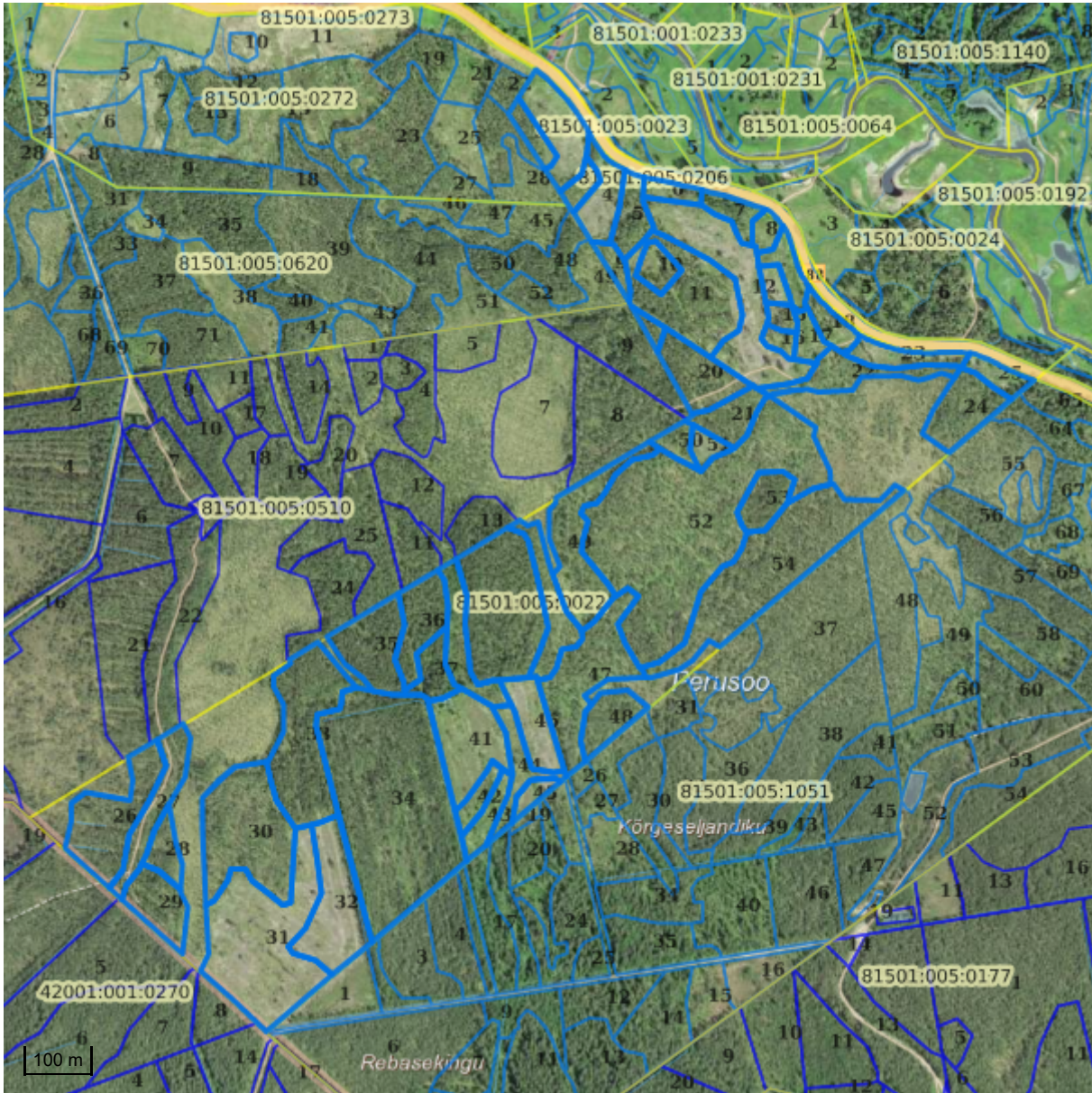
Rinne	% Puuliik	Tekke- aasta	Vanus (a)	Jooksev vanus (a)	Kõrgus (m)	Läbimõõt (cm)	Rinnas- pindala (m ² /ha)	Tekke- viis	Maht (tm)	Maht (tm/ha)	Puude arv (tk/ha)
esimene 90	mänd	1904	110	117	12	16	17.6	S	702	115	873
esimene 10	mänd	1934	80	87	9	10	2.3	S	79	13	298

Maakond	Ida-Viru maakond	Metsakorraldusettevõte	METSAKORRALDUSE BÜROO OÜ			
Vald	Alutaguse vald	Metsakorraldaja	KAIDO REIMAN			
Üksus	KÖSTRE	Inventeerimise kuupäev	12.06.2014			
Katastritunnus	81501:005:0022	Registrikande kuupäev	07.07.2014			
Kvartal		Maht	Täius	Rinnaspindala		
Eraldis	53	tm	tm/ha	%	m²/ha	
Pindala	0.5 ha	Esimene	133	266	90	30
Kõrgusindeks	19	Teine	0	0	0	0
Boniteediklass	IV	Üksikpuud	0	0		
Kasvukohatüüp	pohla	Kokku	133	266		
Kuivendus	ei	Surnud mets	0	0		
Peapuuliik	mänd	Lamapuit	0	0		
Arenguklass	keskealine mets	Juurdekasv	2	4		
Keskmine vanus	97	Põõsarinde liitus (%)		0		
Raievanus	110					
Keskmine diameeter	20					
Tuleohuklass	II					

Rinne	% Puuliik	Tekke- aasta	Vanus (a)	Jooksev vanus (a)	Kõrgus (m)	Läbimõõt (cm)	Rinnas- pindala (m ² /ha)	Tekke- viis	Maht (tm)	Maht (tm/ha)	Puude arv (tk/ha)
esimene 100	mänd	1924	90	97	18	20	30.1	S	133	266	958
Töö liik	Järjekord	Töö aasta	Rinne	Puuliik	Vanus (a)	Raieprotsent	Kogus (tm)				
harvendusraie	esimene		esimene	mänd	90	25	33				




Maakond	Ida-Viru maakond	Metsakorraldusettevõte	METSAKORRALDUSE BÜROO OÜ									
Vald	Alutaguse vald	Metsakorraldaja	KAIDO REIMAN									
Üksus	KÖSTRE	Inventeerimise kuupäev	12.06.2014									
Katastritunnus	81501:005:0022	Registrikande kuupäev	07.07.2014									
Kvartal		Maht	Täius	Rinnaspindala								
Eraldis	54	tm	tm/ha	%	m²/ha							
Pindala	2.9 ha	Esimene	299	103	75	19						
Kõrgusindeks	12.8	Teine	0	0	0	0						
Boniteediklass	V	Üksikpuud	0	0								
Kasvukohatüüp	raba	Kokku	299	103								
Kuivendus	ei	Surnud mets	0	0								
Peapuuliik	mänd	Lamapuit	0	0								
Arenguklass	keskealine mets	Juurdekasv	10	3								
Keskmine vanus	67	Põõsarinde liitus (%)			0							
Raievanus	120											
Keskmine diameeter	11											
Tuleohuklass	IV											
Rinne	%	Puuliik	Tekke-	Vanus	Jooksev vanus	Kõrgus	Läbimõõt	Rinnas-	Tekke-	Maht	Maht	Puude arv
			aasta	(a)	(a)	(m)	(cm)	pindala	viis	(tm)	(tm/ha)	(tk/ha)
								(m²/ha)				
esimene	100	mänd	1954	60	67	9	11	18.8	S	299	103	1978

Katastritunnus 81501:005:0022



Legend

1:10000

Kaardikiht	
	Valitud eraldis (registreeritud)
	Metsaregister: Eraldised (riik) 13.04.2021
	Metsaregister: Eraldised 13.04.2021
	Maa-amet: Katastriüksused 13.04.2021
	Hübridkaart: Maa-amet 13.04.2021
	Ortofoto: Maa-amet 13.04.2021
	Eesti kaart 13.04.2021