

# Harku valla üldplaneering

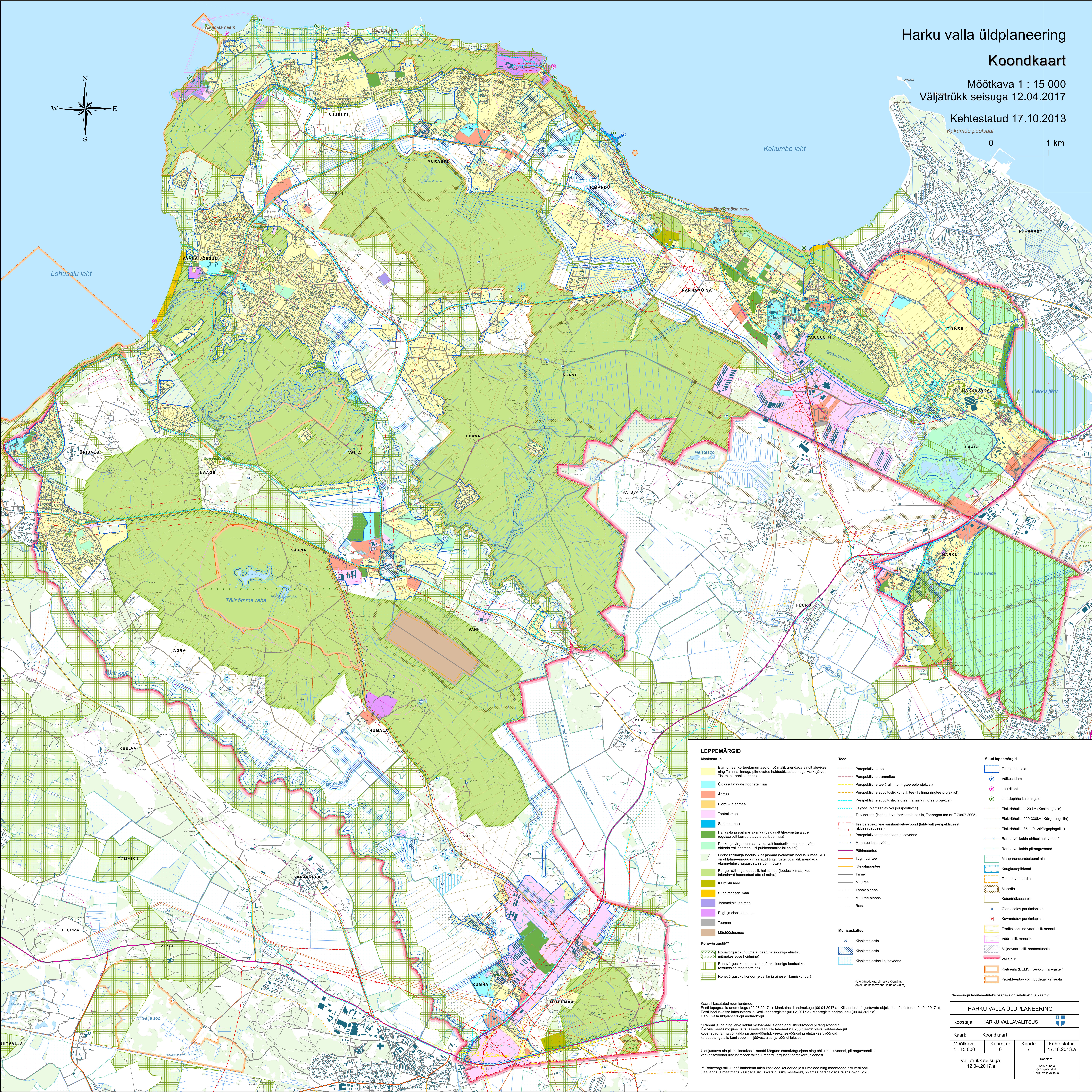
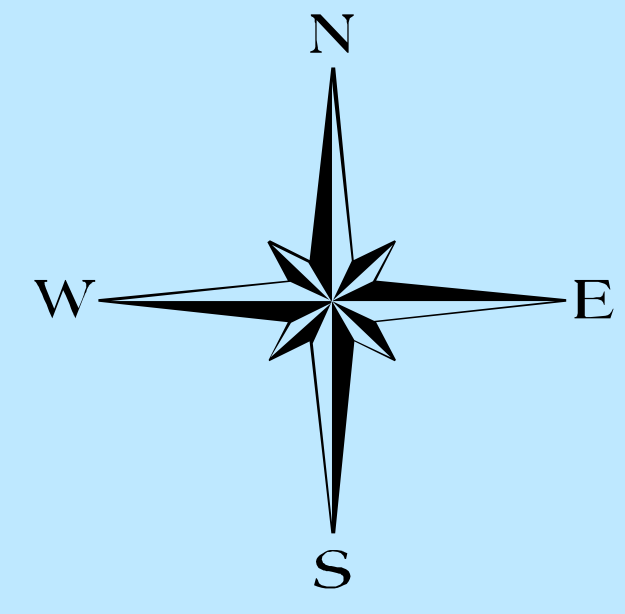
## Koondkaart

Mõõtkava 1 : 15 000  
Väljatrükk seisuga 12.04.2017

Kehtestatud 17.10.2013

Kakumäe poolsaar

0 1 km



### LEPPEMÄRGID

<b>Maakasutus</b>	<b>Tees</b>	<b>Muud leppemärgid</b>
Elamumaa (katerellamumad on võimalik arendada ainult alaväikes ning Tallinna linnaga piirnevas haldusüksuses nagu Harkujärve, Tiskre ja Laabi kolades)	Perspektiivne tee	Tihedasustala
Üldkasutatavate hoonete maa	Perspektiivne trammitee	Väikesadam
Ärimees	Perspektiivne tee (Tallinna ringtee eelprojektist)	Laudikohit
Elamu- ja ärimees	Perspektiivne soovitav kohalik tee (Tallinna ringtee projektist)	Juurdepääs kallasraiale
Tootmismaa	Perspektiivne soovituslik jälgtee (Tallinna ringtee projektist)	Elektrivõlliin 1-20 kV (Keskkõrgpingeline)
Sadamamaa	Jalgtee (olemasolev või perspektiivne)	Elektrivõlliin 220-330kV (Kõrgpingeline)
Hajalasa ja parkimise maa (valdavalt tihedasustala)	Terviserada (Harku järve terviserajaga eeskis, Tehnogen töö nr E 79/07 2005)	Elektrivõlliin 35-110kV(Kõrgpingeline)
Puhke- ja virgustusmaa (valdavalt looduslik maa, kuhu võib ehitada väikesemahulisi puhkekohtadele ehitisi)	Tee perspektiivne sanitaarkaitsevöönd (tähtsuvälja perspektiivsest liiklussagedusest)	Ranna või kalda ehituskeeluvöönd*
Leebe režiimiga looduslik haljasmaa (valdavalt looduslik maa, kus on üldplaneeringuga määratud tingimustel võimalik arendada elamuhoonetest hajasustuse põhimõttel)	Maantee kaitsevöönd	Ranna või kalda piraarvöönd
Range režiimiga looduslik haljasmaa (looduslik maa, kus täiendavad hoonestuste ei ehitata)	Põhimaantee	Maaparandusvööndi ala
Kalmistu maa	Tugimaantee	Kaugkõrtepiirkond
Superandade maa	Kõrvalmaantee	Taotletav maardla
Jäätmeaetamise maa	Tänav	Maardla
Riigi- ja sisekaitsemaa	Muu tee	Katastrilise piir
Teemaa	Tänav pinna	Olemasolev parkimisplats
Mäetööstusmaa	Muu tee pinna	Kavandatud parkimisplats
<b>Rohevõrgustik**</b>	Rada	Traditsiooniline vaatuslik maastik
Rohevõrgustiku tuumala (peafunktsiooniga elustiku mitmekesisuse hoidmine)		Vaatuslik maastik
Rohevõrgustiku tuumala (peafunktsiooniga looduslike ressursside taastamine)	<b>Muinsuskaitse</b>	Mijõovõrre loodusala
Rohevõrgustiku koridor (elustiku ja ainese liikumiskoridor)	Kinnismälestis	Väita piir
	Kinnismälestise kaitsevöönd	Kaitseala (EELIS, Keskkonnaregister)
		Projekteeritav või muudetav kaitseala

(Lisatud kaardi kaitsevööndite, objektide kaitsevööndi laius on 50 m)

Kaardi kasutatud ruumilõhmed:  
Eesti topograafiline andmekogu (09.03.2017.a); Maakaartide andmekogu (09.04.2017.a); Kilsidusi põhjustavate objektide infosüsteem (04.04.2017.a);  
Eesti looduskaitselise infosüsteemi ja Keskkonnaregister (06.03.2017.a); Maaregistri andmekogu (09.04.2017.a);  
Harku valla üldplaneeringu andmekogu.

\* Rannal ja jõe ning järve kaldal metsamaal lainerid ehituskeeluvööndi piiranguvööndid.  
Ühe viie meetri kõrgusel ja tavapärase veepiiriga lähemal kui 200 meetri oleval kaldastangul koosnevad ranna või kaldal piiranguvööndid, veekaitsevööndid ja ehituskeeluvööndid kaldastanguga alla kuni veepiirini jäävat alast ja vööndi laiust.

Ühejuhtava ala piiriks loetakse 1 meetri kõrgune samakõrgusjoon ning ehituskeeluvööndi, piiranguvööndi ja veekaitsevööndi ulatust mõeldakse 1 meetri kõrgusest samakõrgusjoonest.

\*\* Rohevõrgustiku konfliktialadena tuleb käsitleda koridoreid ja tuumalade ning maanteed ristumiskohi. Leevendava meetmena kasutada liikluskorralduslikke meetmeid, pikema perspektiivse riigide diktumid.

Planeeringu lahutamatuks osadeks on seletuskiri ja kaardid			
HARKU VALLA ÜLDPLANEERING			
Koostaja: HARKU VALLAVALITSUS			
Kaart:	Koondkaart	Kaarte:	7
Mõõtkava:	1 : 15 000	Kaardi nr:	6
Kehtestatud 17.10.2013.a		Väljatrükk seisuga: 12.04.2017.a	