

Maaüksuse asukoht

Maakond Võru maakond	Vald / linn Antsla vald	Metskond
Kinnistu number 2403241	Kinnistu nimetus Lepa	

Number	Esitamise kp	Katastritunnus	Kvartal	Eraldis	Pindala (ha)	Tööliik	Maht (tm)	Otsuse kp	Otsus	Kehtiv kuni
50000646624	26.03.2022	14302:003:0047		18	0.20	lageraie	52	26.03.2022	JAH	25.03.2023
50000646628	26.03.2022	14302:003:0047		17	0.90	lageraie	186	11.04.2022	JAH	10.04.2023
50000646630	26.03.2022	14302:003:0047		16	0.40	lageraie	205	11.04.2022	JAH	10.04.2023
50000646634	26.03.2022	14302:003:0047		13	0.60	lageraie	130	11.04.2022	JAH	10.04.2023
50000646638	26.03.2022	14302:003:0047		11	0.30	lageraie	180	26.03.2022	JAH	25.03.2023
50000646640	26.03.2022	14302:003:0047		10	0.40	lageraie	168	11.04.2022	JAH	10.04.2023
50000646642	26.03.2022	14302:003:0047		9	0.30	harvendusraie	22	26.03.2022	JAH	25.03.2023
50000646644	26.03.2022	14302:003:0047		8	0.40	lageraie	200	11.04.2022	JAH	10.04.2023
50000646652	26.03.2022	14302:003:0047		12	0.70	lageraie	256	11.04.2022	JAH	10.04.2023

Registreerimisest keeldumise põhjused/soovitused/täiendavad tingimused

Metsateatis nr **50000646624**, katastritunnus 14302:003:0047, eraldis nr 18.

Metsateatis vastab Metsaseaduse §41 lg 8¹ nõuetele. Otsust on võimalik vaidlustada 30 päeva jooksul teatavaks tegemisest arvates, esitades vaide Keskkonnaametile haldusmenetluse seaduses sätestatud korras või kaebuse halduskohtusse halduskohtumenetluse seadustikus sätestatud korras.

Looduskaitseaduse (LKS §55 lg 6¹) alusel on keelatud looduslikult esinevate lindude tahtlik häirimine, eriti pesitsemise ja poegade üleskasvatamise ajal. Lindude pesitsemise tippaeg on aprilli keskpaigast suve keskpaigani. Lindude asustustihedus on reeglina kõrgem segametsades (laane-, salu- ja soovikumetsades) ning kasvab metsa vanuse tõustes.

Aitäh, et aitad hoida loodust ja elurikkust.

Metsateatis nr **50000646628**, katastritunnus 14302:003:0047, eraldis nr 17.

Lugupeetud metsateatise esitaja. Hoiatame, et kavandatud tööala kattub objektiga: Ranna või kalda veekaitsevöönd; Tinu oja Tulenevalt Metsaseaduse § 41 lg 7, Veeseaduse §117 lg 2, § 119 p 2 ja 6, § 121 lg 1 ja 2 järgida raietel järgnevaid tingimusi ja soovitusi. Tingimused: 1. Tööde tegemisel on keelatud raiejäätmete jätmine veekogusse (alus: Veeseadus § 117 lg 2) 2. Ei ole lubatud veekogu läbimine mootorsõidukiga (alus: Veeseadus §119 p 6) Soovitused: 1. Vee-elustiku häiringute ning pinnase kahjustamise vältimiseks on soovitatav teostada raietöid võimalusel külmunud pinnasega. 2. Uuendusraietel soovitate säilitada veekogu veekaitsevööndis maksimaalselt alusmetsa ja põõsarinnet. Soovitus ei kehti maaparandussüsteemi ehitamiseks ja hoiuks alus: Veeseadus § 119 p 2

Metsateatis vastab Metsaseaduse §41 lg 8¹ nõuetele. Otsust on võimalik vaidlustada 30 päeva jooksul teatavaks tegemisest arvates, esitades vaide Keskkonnaametile haldusmenetluse seaduses sätestatud korras või kaebuse halduskohtusse halduskohtumenetluse seadustikus sätestatud korras.

Looduskaitseaduse (LKS §55 lg 6¹) alusel on keelatud looduslikult esinevate lindude tahtlik häirimine, eriti pesitsemise ja poegade üleskasvatamise ajal. Lindude pesitsemise tippaeg on aprilli keskpaigast suve keskpaigani. Lindude asustustihedus on reeglina kõrgem segametsades (laane-, salu- ja soovikumetsades) ning kasvab metsa vanuse tõustes.

Aitäh, et aitad hoida loodust ja elurikkust.

Metsateatis nr **50000646630**, katastritunnus 14302:003:0047, eraldis nr 16.

Metsateatis vastab Metsaseaduse §41 lg 8¹ nõuetele. Otsust on võimalik vaidlustada 30 päeva jooksul teatavaks tegemisest arvates, esitades vaide Keskkonnaametile haldusmenetluse seaduses sätestatud korras või kaebuse halduskohtusse halduskohtumenetluse seadustikus sätestatud korras.

Looduskaitseaduse (LKS §55 lg 6¹) alusel on keelatud looduslikult esinevate lindude tahtlik häirimine, eriti pesitsemise ja poegade üleskasvatamise ajal. Lindude pesitsemise tippaeg on aprilli keskpaigast suve keskpaigani. Lindude asustustihedus on reeglina kõrgem segametsades (laane-, salu- ja soovikumetsades) ning kasvab metsa vanuse tõustes.

Aitäh, et aitad hoida loodust ja elurikkust.

Metsateatis nr **50000646634**, katastritunnus 14302:003:0047, eraldis nr 13.

Lugupeetud metsateatise esitaja. Hoiatame, et kavandatud tööala kattub objektiga: Ranna või kalda veekaitsevöönd; Tinu oja Tulenevalt Metsaseaduse § 41 lg 7, Veeseaduse §117 lg 2, § 119 p 2 ja 6, § 121 lg 1 ja 2 järgida raietel järgnevaid tingimusi ja soovitusi. Tingimused: 1. Tööde tegemisel on keelatud raiejäätmete jätmise veekogusse (alus: Veeseadus § 117 lg 2) 2. Ei ole lubatud veekogu läbimine mootorsõidukiga (alus: Veeseadus §119 p 6) Soovitused: 1. Vee-elustiku häiringute ning pinnase kahjustamise vältimiseks on soovitatav teostada raietöid võimalusel külmunud pinnasega. 2. Uuendusraietel soovitame säilitada veekogu veekaitsevööndis maksimaalselt alusmetsa ja põõsarinnet. Soovitus ei kehti maaparandussüsteemi ehitamiseks ja hoiuks alus: Veeseadus § 119 p 2

Metsateatis vastab Metsaseaduse §41 lg 8¹ nõuetele. Otsust on võimalik vaidlustada 30 päeva jooksul teatavaks tegemisest arvates, esitades vaide Keskkonnaametile haldusmenetluse seaduses sätestatud korras või kaebuse halduskohtusse halduskohtumenetluse seadustikus sätestatud korras.

Looduskaitseaduse (LKS §55 lg 6¹) alusel on keelatud looduslikult esinevate lindude tahtlik häirimine, eriti pesitsemise ja poegade üleskasvatamise ajal. Lindude pesitsemise tippaeg on aprilli keskpaigast suve keskpaigani. Lindude asustustihedus on reeglina kõrgem segametsades (laane-, salu- ja soovikumetsades) ning kasvab metsa vanuse tõustes.

Aitäh, et aitad hoida loodust ja elurikkust.

Metsateatis nr **50000646638**, katastritunnus 14302:003:0047, eraldis nr 11.

Metsateatis vastab Metsaseaduse §41 lg 8¹ nõuetele. Otsust on võimalik vaidlustada 30 päeva jooksul teatavaks tegemisest arvates, esitades vaide Keskkonnaametile haldusmenetluse seaduses sätestatud korras või kaebuse halduskohtusse halduskohtumenetluse seadustikus sätestatud korras.

Looduskaitseaduse (LKS §55 lg 6¹) alusel on keelatud looduslikult esinevate lindude tahtlik häirimine, eriti pesitsemise ja poegade üleskasvatamise ajal. Lindude pesitsemise tippaeg on aprilli keskpaigast suve keskpaigani. Lindude asustustihedus on reeglina kõrgem segametsades (laane-, salu- ja soovikumetsades) ning kasvab metsa vanuse tõustes.

Aitäh, et aitad hoida loodust ja elurikkust.

Metsateatis nr **50000646640**, katastritunnus 14302:003:0047, eraldis nr 10.

Lugupeetud metsateatise esitaja. Hoiatame, et kavandatud tööala kattub objektiga: Ranna või kalda veekaitsevöönd; Tinu oja Tulenevalt Metsaseaduse § 41 lg 7, Veeseaduse §117 lg 2, § 119 p 2 ja 6, § 121 lg 1 ja 2 järgida raietel järgnevaid tingimusi ja soovitusi. Tingimused: 1. Tööde tegemisel on keelatud raiejäätmete jätmise veekogusse (alus: Veeseadus § 117 lg 2) 2. Ei ole lubatud veekogu läbimine mootorsõidukiga (alus: Veeseadus §119 p 6) Soovitused: 1. Vee-elustiku häiringute ning pinnase kahjustamise vältimiseks on soovitatav teostada raietöid võimalusel külmunud pinnasega. 2. Uuendusraietel soovitame säilitada veekogu veekaitsevööndis maksimaalselt alusmetsa ja põõsarinnet. Soovitus ei kehti maaparandussüsteemi ehitamiseks ja hoiuks alus: Veeseadus § 119 p 2

Metsateatis vastab Metsaseaduse §41 lg 8¹ nõuetele. Otsust on võimalik vaidlustada 30 päeva jooksul teatavaks tegemisest arvates, esitades vaide Keskkonnaametile haldusmenetluse seaduses sätestatud korras või kaebuse halduskohtusse halduskohtumenetluse seadustikus sätestatud korras.

Looduskaitseaduse (LKS §55 lg 6¹) alusel on keelatud looduslikult esinevate lindude tahtlik häirimine, eriti pesitsemise ja poegade üleskasvatamise ajal. Lindude pesitsemise tippaeg on aprilli keskpaigast suve keskpaigani. Lindude asustustihedus on reeglina kõrgem segametsades (laane-, salu- ja soovikumetsades) ning kasvab metsa vanuse tõustes.

Aitäh, et aitad hoida loodust ja elurikkust.

Metsateatis nr **50000646642**, katastritunnus 14302:003:0047, eraldis nr 9.

Metsateatis vastab Metsaseaduse §41 lg 8¹ nõuetele. Otsust on võimalik vaidlustada 30 päeva jooksul teatavaks tegemisest arvates, esitades vaide Keskkonnaametile haldusmenetluse seaduses sätestatud korras või kaebuse halduskohtusse halduskohtumenetluse seadustikus sätestatud korras.

Looduskaitseseaduse (LKS §55 lg 6¹) alusel on keelatud looduslikult esinevate lindude tahtlik häirimine, eriti pesitsemise ja poegade üleskasvatamise ajal. Lindude pesitsemise tippaeg on aprilli keskpaigast suve keskpaigani. Lindude asustustihedus on reeglina kõrgem segametsades (laane-, salu- ja soovikumetsades) ning kasvab metsa vanuse tõustes.

Aitäh, et aitad hoida loodust ja elurikkust.

Metsateatis nr **50000646644**, katastritunnus 14302:003:0047, eraldis nr 8.

Metsateatis vastab Metsaseaduse §41 lg 8¹ nõuetele. Otsust on võimalik vaidlustada 30 päeva jooksul teatavaks tegemisest arvates, esitades vaide Keskkonnaametile haldusmenetluse seaduses sätestatud korras või kaebuse halduskohtusse halduskohtumenetluse seadustikus sätestatud korras.

Looduskaitseseaduse (LKS §55 lg 6¹) alusel on keelatud looduslikult esinevate lindude tahtlik häirimine, eriti pesitsemise ja poegade üleskasvatamise ajal. Lindude pesitsemise tippaeg on aprilli keskpaigast suve keskpaigani. Lindude asustustihedus on reeglina kõrgem segametsades (laane-, salu- ja soovikumetsades) ning kasvab metsa vanuse tõustes.

Aitäh, et aitad hoida loodust ja elurikkust.

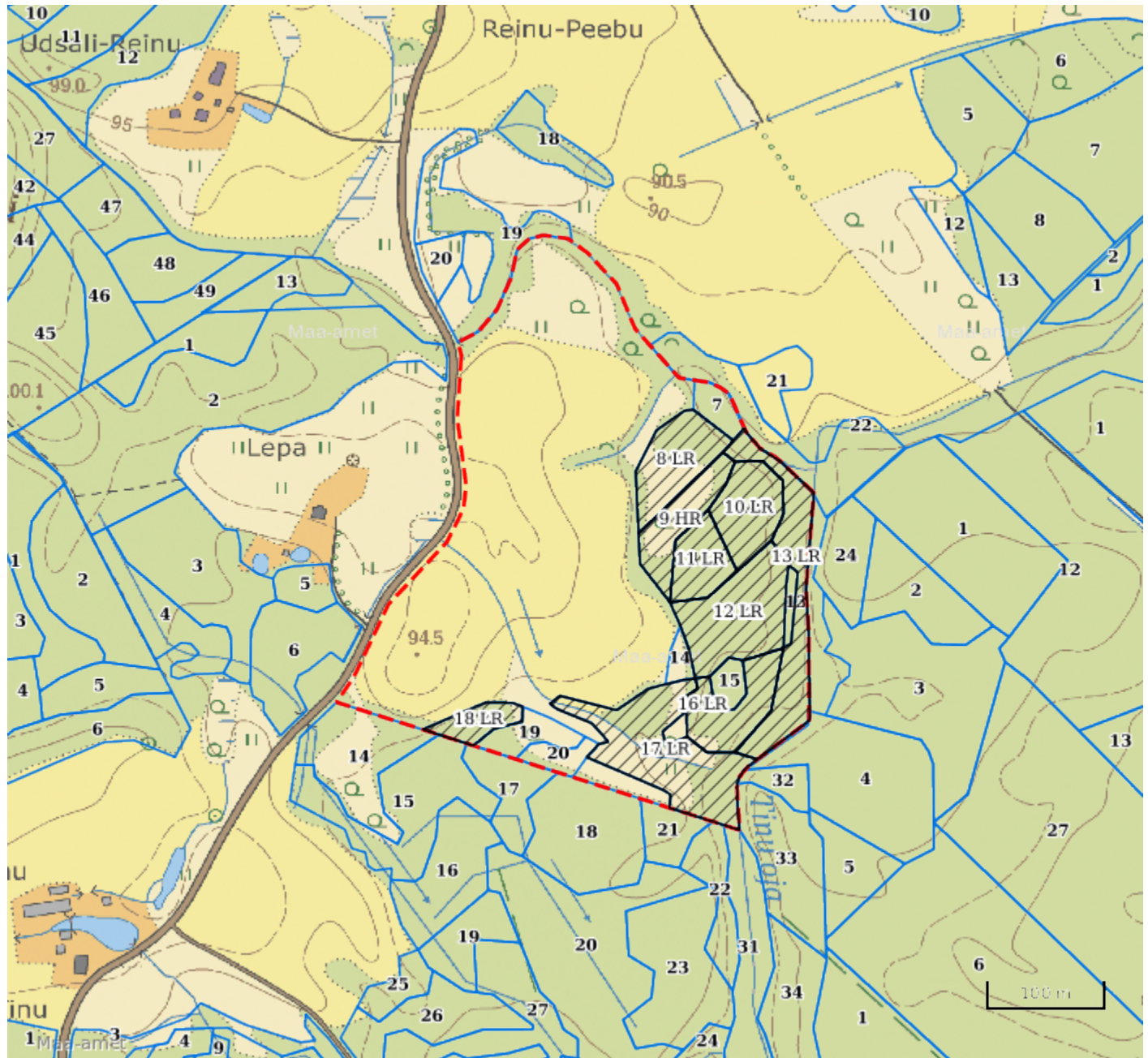
Metsateatis nr **50000646652**, katastritunnus 14302:003:0047, eraldis nr 12.

Metsateatis vastab Metsaseaduse §41 lg 8¹ nõuetele. Otsust on võimalik vaidlustada 30 päeva jooksul teatavaks tegemisest arvates, esitades vaide Keskkonnaametile haldusmenetluse seaduses sätestatud korras või kaebuse halduskohtusse halduskohtumenetluse seadustikus sätestatud korras.

Looduskaitseseaduse (LKS §55 lg 6¹) alusel on keelatud looduslikult esinevate lindude tahtlik häirimine, eriti pesitsemise ja poegade üleskasvatamise ajal. Lindude pesitsemise tippaeg on aprilli keskpaigast suve keskpaigani. Lindude asustustihedus on reeglina kõrgem segametsades (laane-, salu- ja soovikumetsades) ning kasvab metsa vanuse tõustes.






Aitäh, et aitad hoida loodust ja elurikkust.

Katastritunnus 14302:003:0047



Legend

1:5000

Kaardikiht	
	Põhikaart: Maa-amet 12.04.2022
	Metsaregister: Eraldised 12.04.2022
	Maa-amet: Katastriüksused 12.04.2022
	Metsaregister: Metsateatised 12.04.2022
	Metsaregister: Metsateatised (El otsus) 12.04.2022
	Metsaregister: Kahjustusteatised 12.04.2022

Keskonnaamet
 Registrikood 70008658
 Narva mnt 7a
 15172 Tallinn, Eesti

telefon: 662 5999
 e-post: klienditugi@keskkonnaamet.ee
<http://www.keskkonnaamet.ee>