

## Katastritunnus 85101:003:0332

<b>Maakond</b>	Ida-Viru maakond	<b>Metsakorraldusettevõte</b>	Metsakava OÜ			
<b>Vald</b>	Narva-Jõesuu linn	<b>Metsakorraldaja</b>	Mait Kütt			
<b>Üksus</b>	VESIMAA	<b>Inventeerimise kuupäev</b>	26.01.2021			
<b>Katastritunnus</b>	85101:003:0332	<b>Registrikande kuupäev</b>	02.02.2021			
<b>Kvartal</b>		<b>Maht</b>	<b>Täius</b>	<b>Rinnaspindala</b>		
<b>Eraldis</b>	1	<b>Rinne</b>	<b>tm</b>	<b>tm/ha</b>	<b>%</b>	<b>m<sup>2</sup>/ha</b>
<b>Pindala</b>	0.71 ha	<b>Esimene</b>	150	211	80	22
<b>Kõrgusindeks</b>	23.5	<b>Teine</b>	0		0	0
<b>Boniteediklass</b>	III	<b>Üksikpuud</b>	0	0		
<b>Kasvukohatüüp</b>	mustika-kõdusoo	<b>Kokku</b>	150	211		
<b>Kuivendus</b>	jah	<b>Surnud mets</b>	0	0		
<b>Peapuuliik</b>	kask	<b>Lamapuit</b>	7	10		
<b>Arenguklass</b>	küps mets	<b>Juurdekasv</b>	2	4		
<b>Keskmine vanus</b>	75	<b>Põõsarinde liitus (%)</b>			0	
<b>Raievanus</b>	70					
<b>Keskmine diameeter</b>	23					
<b>Tuleohuklass</b>	IV					

Rinne	%	Puuliik	Tekke-aasta	Vanus (a)	Jooksev vanus (a)	Kõrgus (m)	Läbimõõt (cm)	Rinnaspindala (m <sup>2</sup> /ha)	Tekkeviis	Maht (tm)	Maht (tm/ha)	Puude arv (tk/ha)
esimene	96	kask	1946	75	75	21	23	20.7	S	144	203	497
esimene	4	kuusk	1941	80	80	21	34	0.8	S	6	8	9
järeikasvu	100	kuusk	2006	15	15	4		0	S			400

Töö liik	Järjekord	Töö aasta	Rinne	Puuliik	Vanus (a)	Raieprotsent	Kogus (tm)
kultuuride hooldamine	-						
istutamine	-			kask			
lageraie		esimene	esimene	kuusk	80	100	6
lageraie		esimene	esimene	kask	75	95	137
vanus ebaühtlane							

<b>Maakond</b>	Ida-Viru maakond	<b>Metsakorraldusettevõte</b>	Metsakava OÜ			
<b>Vald</b>	Narva-Jõesuu linn	<b>Metsakorraldaja</b>	Mait Kütt			
<b>Üksus</b>	VESIMAA	<b>Inventeerimise kuupäev</b>	26.01.2021			
<b>Katastritunnus</b>	85101:003:0332	<b>Registrikande kuupäev</b>	02.02.2021			
<b>Kvartal</b>		<b>Maht</b>	<b>Täius</b>	<b>Rinnaspindala</b>		
<b>Eraldis</b>	2	<b>Rinne</b>	<b>tm</b>	<b>tm/ha</b>	<b>%</b>	<b>m<sup>2</sup>/ha</b>
<b>Pindala</b>	0.57 ha	<b>Esimene</b>	0		0	0
<b>Kõrgusindeks</b>	22	<b>Teine</b>	0		0	0
<b>Boniteediklass</b>	III	<b>Üksikpuud</b>	3	5		
<b>Kasvukohatüüp</b>	tarna	<b>Kokku</b>	3	5		
<b>Kuivendus</b>	jah	<b>Surnud mets</b>	0	0		
<b>Peapuuliik</b>	kask	<b>Lamapuit</b>	0	0		
<b>Arenguklass</b>	selguseta ala	<b>Juurdekasv</b>	0	0		
<b>Keskmine vanus</b>		<b>Põõsarinde liitus (%)</b>			0	
<b>Raievanus</b>						
<b>Tuleohuklass</b>	IV					

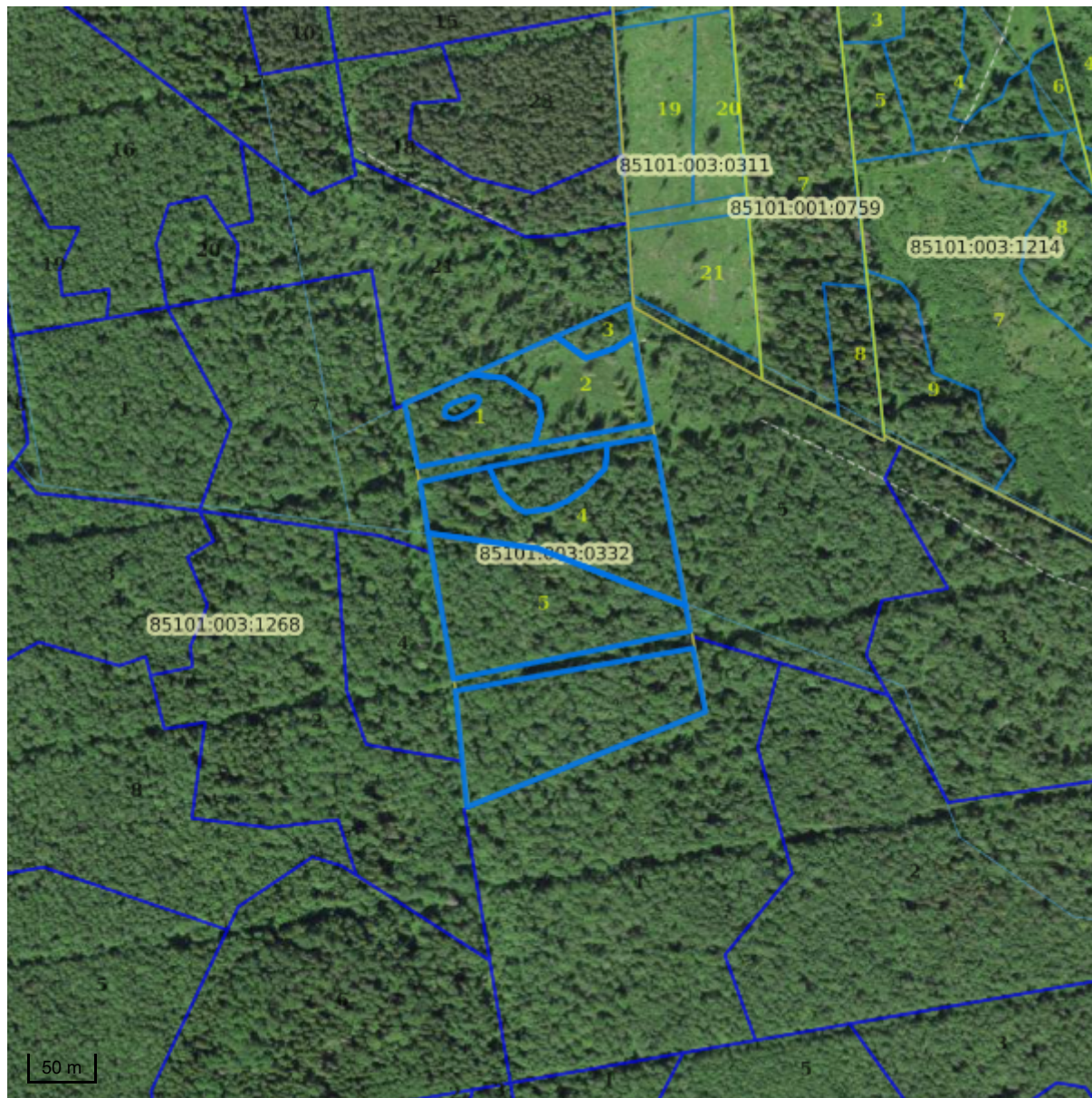
Rinne	%	Puuliik	Tekke-aasta	Vanus (a)	Jooksev vanus (a)	Kõrgus (m)	Läbimõõt (cm)	Rinnaspindala (m <sup>2</sup> /ha)	Tekkeviis	Maht (tm)	Maht (tm/ha)	Puude arv (tk/ha)
-	91	kask	2014	7	7	1.5	1	0	S			1001
-	9	sanglepp	2014	7	7	3	2	0	V			99
üksikpuude	100	kask	1951	70	70	16	18	0.6	S	3	5	25

Töö liik	Järjekord	Töö aasta	Rinne	Puuliik	Vanus (a)	Raieprotsent	Kogus (tm)
lageraie		tehtud töö					
üleujutatav							

<b>Maakond</b>	Ida-Viru maakond	<b>Metsakorraldusettevõte</b>	Metsakava OÜ									
<b>Vald</b>	Narva-Jõesuu linn	<b>Metsakorraldaja</b>	Mait Kütt									
<b>Üksus</b>	VESIMAA	<b>Inventeerimise kuupäev</b>	27.01.2021									
<b>Katastritunnus</b>	85101:003:0332	<b>Registrikande kuupäev</b>	02.02.2021									
<b>Kvartal</b>		<b>Maht</b>	<b>Täius</b>	<b>Rinnaspindala</b>								
<b>Eraldis</b>	3	<b>Rinne</b>	<b>tm</b>	<b>tm/ha</b>	<b>%</b>	<b>m<sup>2</sup>/ha</b>						
<b>Pindala</b>	0.12 ha	<b>Esimene</b>	11	93	55	12						
<b>Kõrgusindeks</b>	21.4	<b>Teine</b>	0		0	0						
<b>Boniteediklass</b>	III	<b>Üksikpuud</b>	0	0								
<b>Kasvukohatüüp</b>	angervaksa	<b>Kokku</b>	11	93								
<b>Kuivendus</b>	jah	<b>Surnud mets</b>	0	0								
<b>Peapuuliik</b>	kask	<b>Lamapuit</b>	0	0								
<b>Arenguklass</b>	keskealine mets	<b>Juurdekasv</b>	0	3								
<b>Keskmine vanus</b>	55	<b>Pöösarinde liitus (%)</b>			0							
<b>Raievanus</b>	70											
<b>Keskmine diameeter</b>	15											
<b>Tuleohuklass</b>	IV											
<b>Rinne</b>	<b>%</b>	<b>Puuliik</b>	<b>Tekke- aasta</b>	<b>Vanus (a)</b>	<b>Jooksev vanus (a)</b>	<b>Kõrgus (m)</b>	<b>Läbimõõt (cm)</b>	<b>Rinnas- pindala (m<sup>2</sup>/ha)</b>	<b>Tekke- viis</b>	<b>Maht (tm)</b>	<b>Maht (tm/ha)</b>	<b>Puude arv (tk/ha)</b>
esimene	100	kask	1966	55	55	16	15	12.1	S	11	93	685
<b>Maakond</b>	Ida-Viru maakond	<b>Metsakorraldusettevõte</b>	Metsakava OÜ									
<b>Vald</b>	Narva-Jõesuu linn	<b>Metsakorraldaja</b>	Mait Kütt									
<b>Üksus</b>	VESIMAA	<b>Inventeerimise kuupäev</b>	26.01.2021									
<b>Katastritunnus</b>	85101:003:0332	<b>Registrikande kuupäev</b>	02.02.2021									
<b>Kvartal</b>		<b>Maht</b>	<b>Täius</b>	<b>Rinnaspindala</b>								
<b>Eraldis</b>	4	<b>Rinne</b>	<b>tm</b>	<b>tm/ha</b>	<b>%</b>	<b>m<sup>2</sup>/ha</b>						
<b>Pindala</b>	1.07 ha	<b>Esimene</b>	229	214	65	20						
<b>Kõrgusindeks</b>	24.9	<b>Teine</b>	0		0	0						
<b>Boniteediklass</b>	II	<b>Üksikpuud</b>	0	0								
<b>Kasvukohatüüp</b>	angervaksa	<b>Kokku</b>	229	214								
<b>Kuivendus</b>	jah	<b>Surnud mets</b>	5	5								
<b>Peapuuliik</b>	kask	<b>Lamapuit</b>	16	15								
<b>Arenguklass</b>	küps mets	<b>Juurdekasv</b>	4	3								
<b>Keskmine vanus</b>	80	<b>Pöösarinde liitus (%)</b>			0							
<b>Raievanus</b>	70											
<b>Keskmine diameeter</b>	26											
<b>Tuleohuklass</b>	IV											
<b>Rinne</b>	<b>%</b>	<b>Puuliik</b>	<b>Tekke- aasta</b>	<b>Vanus (a)</b>	<b>Jooksev vanus (a)</b>	<b>Kõrgus (m)</b>	<b>Läbimõõt (cm)</b>	<b>Rinnas- pindala (m<sup>2</sup>/ha)</b>	<b>Tekke- viis</b>	<b>Maht (tm)</b>	<b>Maht (tm/ha)</b>	<b>Puude arv (tk/ha)</b>
esimene	68	kask	1941	80	80	23	26	13.7	S	156	146	258
esimene	20	kuusk	1936	85	85	24	38	3.7	S	46	43	33
esimene	10	haab	1941	80	80	25	34	1.9	S	22	21	21
esimene	2	sanglepp	1941	80	80	24	30	0.4	S	4	4	6
<b>Rinne</b>	<b>Kahjustatud puuliik</b>	<b>Vanus (a)</b>	<b>Kahjustuse protsent</b>	<b>Kahjustaja</b>								
esimene	haab		10	haavataelik								
esimene	kuusk		20	ulukid								
<b>Töö liik</b>	<b>Järjekord</b>	<b>Töö aasta</b>	<b>Rinne</b>	<b>Puuliik</b>	<b>Vanus (a)</b>	<b>Raieprotsent</b>	<b>Kogus (tm)</b>					
kultuuride hooldamine	esimene											
istutamine	esimene			kuusk								
lageraie	esimene		esimene	kuusk	85	100	46					
lageraie	esimene		esimene	sanglepp	80	100	4					
lageraie	esimene		esimene	kask	80	95	148					
lageraie	esimene		esimene	haab	80	100	22					
maapinna mineraliseerimine	esimene											
kuusk osaliselt teises rindes												
vanus ebaühtlane												

<b>Maakond</b>	Ida-Viru maakond	<b>Metsakorraldusettevõte</b>	Metsakava OÜ									
<b>Vald</b>	Narva-Jõesuu linn	<b>Metsakorraldaja</b>	Mait Kütt									
<b>Üksus</b>	VESIMAA	<b>Inventeerimise kuupäev</b>	26.01.2021									
<b>Katastritunnus</b>	85101:003:0332	<b>Registrikande kuupäev</b>	02.02.2021									
<b>Kvartal</b>		<b>Maht</b>	<b>Täius</b>	<b>Rinnaspindala</b>								
<b>Eraldis</b>	5	<b>Rinne</b>	<b>tm</b>	<b>tm/ha</b>	<b>%</b>	<b>m<sup>2</sup>/ha</b>						
<b>Pindala</b>	2.4 ha	<b>Esimene</b>	629	262	75	24						
<b>Kõrgusindeks</b>	25.9	<b>Teine</b>	0		0	0						
<b>Boniteediklass</b>	II	<b>Üksikpuud</b>	0	0								
<b>Kasvukohatüüp</b>	lodu	<b>Kokku</b>	629	262								
<b>Kuivendus</b>	jah	<b>Surnud mets</b>	0	0								
<b>Peapuuliik</b>	kask	<b>Lamapuit</b>	12	5								
<b>Arenguklass</b>	küps mets	<b>Juurdekasv</b>	8	3								
<b>Keskmine vanus</b>	80	<b>Põõsarinde liitus (%)</b>			0							
<b>Raievanus</b>	67											
<b>Keskmine diameeter</b>	26											
<b>Tuleohuklass</b>	IV											
<b>Rinne</b>	<b>%</b>	<b>Puuliik</b>	<b>Tekke- aasta</b>	<b>Vanus (a)</b>	<b>Jooksev vanus (a)</b>	<b>Kõrgus (m)</b>	<b>Läbimõõt (cm)</b>	<b>Rinnas- pindala (m<sup>2</sup>/ha)</b>	<b>Tekke- viis</b>	<b>Maht (tm)</b>	<b>Maht (tm/ha)</b>	<b>Puude arv (tk/ha)</b>
esimene	58	kask	1941	80	80	24	26	13.8	S	367	153	260
esimene	40	sanglepp	1941	80	80	25	32	9.4	S	250	104	117
esimene	2	kuusk	1921	100	100	24	40	0.5	S	12	5	4
<b>Töö liik</b>	<b>Järjekord</b>	<b>Töö aasta</b>	<b>Rinne</b>	<b>Puuliik</b>	<b>Vanus (a)</b>	<b>Raieprotsent</b>	<b>Kogus (tm)</b>					
lageraie	kiire		esimene	kuusk	100	100	12					
lageraie	kiire		esimene	sanglepp	80	100	250					
lageraie	kiire		esimene	kask	80	95	349					
kasvukohatüüp varieerub												
koosseis ebaühtlane												
kuusk osaliselt teises rindes												

# Katastritunnus 85101:003:0332



## Legend

1:5000

Kaardikiht	
	Valitud eraldis (registreeritud)
	Metsaregister: Eraldised (riik) 01.06.2021
	Metsaregister: Eraldised 01.06.2021
	Maa-amet: Katastriüksused 01.06.2021
	Hübriidkaart: Maa-amet 01.06.2021
	Ortofoto: Maa-amet 01.06.2021
	Eesti kaart 01.06.2021