

## Katastritunnus 27002:002:0010

Maakond	Saare maakond	Metsakorraldusettevõte	Taksaator OÜ			
Vald	Saaremaa vald	Metsakorraldaja	Marko Tiik			
Üksus	REINU	Inventeerimise kuupäev	03.04.2017			
Katastritunnus	27002:002:0010	Registrikande kuupäev	18.04.2017			
Kvartal		Maht	Täius	Rinnaspindala		
Eraldis	1	Rinne	tm	tm/ha	%	m <sup>2</sup> /ha
Pindala	0.23 ha	Esimene	64	277	73	26
Kõrgusindeks	23	Teine	0		0	0
Boniteediklass	III	Üksikpuud	0	0		
Kasvukohatüüp	sinilille	Kokku	64	277		
Kuivendus	ei	Surnud mets	1	5		
Peapuuliik	mänd	Lamapuit	1	5		
Arenguklass	küps mets	Juurdekasv	1	3		
Keskmine vanus	103	Põõsarinde liitus (%)			0	
Raievanus	100					
Keskmine diameeter	32					
Tuleohuklass	II					

Rinne	%	Puuliik	Tekke- aasta	Vanus (a)	Jooksev vanus (a)	Kõrgus (m)	Läbimõõt (cm)	Rinnas- pindala (m <sup>2</sup> /ha)	Tekke- viis	Maht (tm)	Maht (tm/ha)	Puude arv (tk/ha)
esimene	97	mänd	1917	100	103	23	32	25.1	S	62	269	312
esimene	3	kask	1927	90	93	25	30	0.7	S	2	8	10

Töö liik	Järjekord	Töö aasta	Rinne	Puuliik	Vanus (a)	Raieprotsent	Kogus (tm)
istutamine	esimene			mänd			
lageraie	esimene		esimene	mänd	100	95	59
lageraie	esimene		esimene	kask	90	100	2
maapinna mineraliseerimine	esimene						
kultuuride hooldamine	teine						

Maakond	Saare maakond	Metsakorraldusettevõte	Taksaator OÜ			
Vald	Saaremaa vald	Metsakorraldaja	Marko Tiik			
Üksus	REINU	Inventeerimise kuupäev	03.04.2017			
Katastritunnus	27002:002:0010	Registrikande kuupäev	18.04.2017			
Kvartal		Maht	Täius	Rinnaspindala		
Eraldis	2	Rinne	tm	tm/ha	%	m <sup>2</sup> /ha
Pindala	0.34 ha	Esimene	0		0	0
Kõrgusindeks	22	Teine	0		0	0
Boniteediklass	III	Üksikpuud	2	5		
Kasvukohatüüp	sinilille	Kokku	2	5		
Kuivendus	ei	Surnud mets	0	0		
Peapuuliik	kask	Lamapuit	0	0		
Arenguklass	selgusetu ala	Juurdekasv	0	0		
Keskmine vanus		Põõsarinde liitus (%)			0	
Raievanus						
Tuleohuklass	III					

Rinne	%	Puuliik	Tekke- aasta	Vanus (a)	Jooksev vanus (a)	Kõrgus (m)	Läbimõõt (cm)	Rinnas- pindala (m <sup>2</sup> /ha)	Tekke- viis	Maht (tm)	Maht (tm/ha)	Puude arv (tk/ha)
-	100	kask	1997	20	23	7	5	0	S			500
üksikpuude	60	mänd	1917	100	103	20	34	0.3	S	1	3	3
üksikpuude	40	kask	1947	70	73	20	23	0.2	S	1	2	5

<b>Maakond</b>	Saare maakond	<b>Metsakorraldusettevõte</b>	Taksaator OÜ	
<b>Vald</b>	Saaremaa vald	<b>Metsakorraldaja</b>	Marko Tiik	
<b>Üksus</b>	REINU	<b>Inventeerimise kuupäev</b>	03.04.2017	
<b>Katastritunnus</b>	27002:002:0010	<b>Registrikande kuupäev</b>	18.04.2017	
<b>Kvartal</b>		<b>Maht</b>	<b>Täius</b>	<b>Rinnaspindala</b>
<b>Eraldis</b>	3	<b>Rinne</b>	<b>tm</b> <b>tm/ha</b>	<b>%</b> <b>m<sup>2</sup>/ha</b>
<b>Pindala</b>	1.51 ha	<b>Esimene</b>	304 201	51 18
<b>Kõrgusindeks</b>	24	<b>Teine</b>	0 0	0 0
<b>Boniteediklass</b>	II	<b>Üksikpuud</b>	0 0	
<b>Kasvukohatüüp</b>	sinilille	<b>Kokku</b>	304 201	
<b>Kuivendus</b>	ei	<b>Surnud mets</b>	0 0	
<b>Peapuuliik</b>	mänd	<b>Lamapuit</b>	0 0	
<b>Arenguklass</b>	küps mets	<b>Juurdekasv</b>	4 2	
<b>Keskmine vanus</b>	103	<b>Pöösarinde liitus (%)</b>	0	
<b>Raievanus</b>	90			
<b>Keskmine diameeter</b>	34			
<b>Tuleohuklass</b>	II			

Rinne	%	Puuliik	Tekke- aasta	Vanus (a)	Jooksev vanus (a)	Kõrgus (m)	Läbimõõt (cm)	Rinnas- pindala (m <sup>2</sup> /ha)	Tekke- viis	Maht (tm)	Maht (tm/ha)	Puude arv (tk/ha)
esimene	98	mänd	1917	100	103	24	34	17.7	S	297	197	195
esimene	2	kask	1947	70	73	20	23	0.4	S	6	4	10

Töö liik	Järjekord	Töö aasta	Rinne	Puuliik	Vanus (a)	Raieprotsent	Kogus (tm)
istutamine		esimene		mänd			
lageraie		esimene	esimene	mänd	100	85	253
lageraie		esimene	esimene	kask	70	100	6
maapinna mineraliseerimine		esimene					
kultuuride hooldamine		teine					

täius või liitus ebaühtlane

kasvukohatüüp varieerub

<b>Maakond</b>	Saare maakond	<b>Metsakorraldusettevõte</b>	Taksaator OÜ	
<b>Vald</b>	Saaremaa vald	<b>Metsakorraldaja</b>	Marko Tiik	
<b>Üksus</b>	REINU	<b>Inventeerimise kuupäev</b>	03.04.2017	
<b>Katastritunnus</b>	27002:002:0010	<b>Registrikande kuupäev</b>	18.04.2017	
<b>Kvartal</b>		<b>Maht</b>	<b>Täius</b>	<b>Rinnaspindala</b>
<b>Eraldis</b>	4	<b>Rinne</b>	<b>tm</b> <b>tm/ha</b>	<b>%</b> <b>m<sup>2</sup>/ha</b>
<b>Pindala</b>	1.82 ha	<b>Esimene</b>	688 378	91 33
<b>Kõrgusindeks</b>	26.2	<b>Teine</b>	0 0	0 0
<b>Boniteediklass</b>	II	<b>Üksikpuud</b>	0 0	
<b>Kasvukohatüüp</b>	sinilille	<b>Kokku</b>	688 378	
<b>Kuivendus</b>	ei	<b>Surnud mets</b>	9 5	
<b>Peapuuliik</b>	mänd	<b>Lamapuit</b>	9 5	
<b>Arenguklass</b>	küps mets	<b>Juurdekasv</b>	9 5	
<b>Keskmine vanus</b>	93	<b>Pöösarinde liitus (%)</b>	0	
<b>Raievanus</b>	90			
<b>Keskmine diameeter</b>	34			
<b>Tuleohuklass</b>	II			

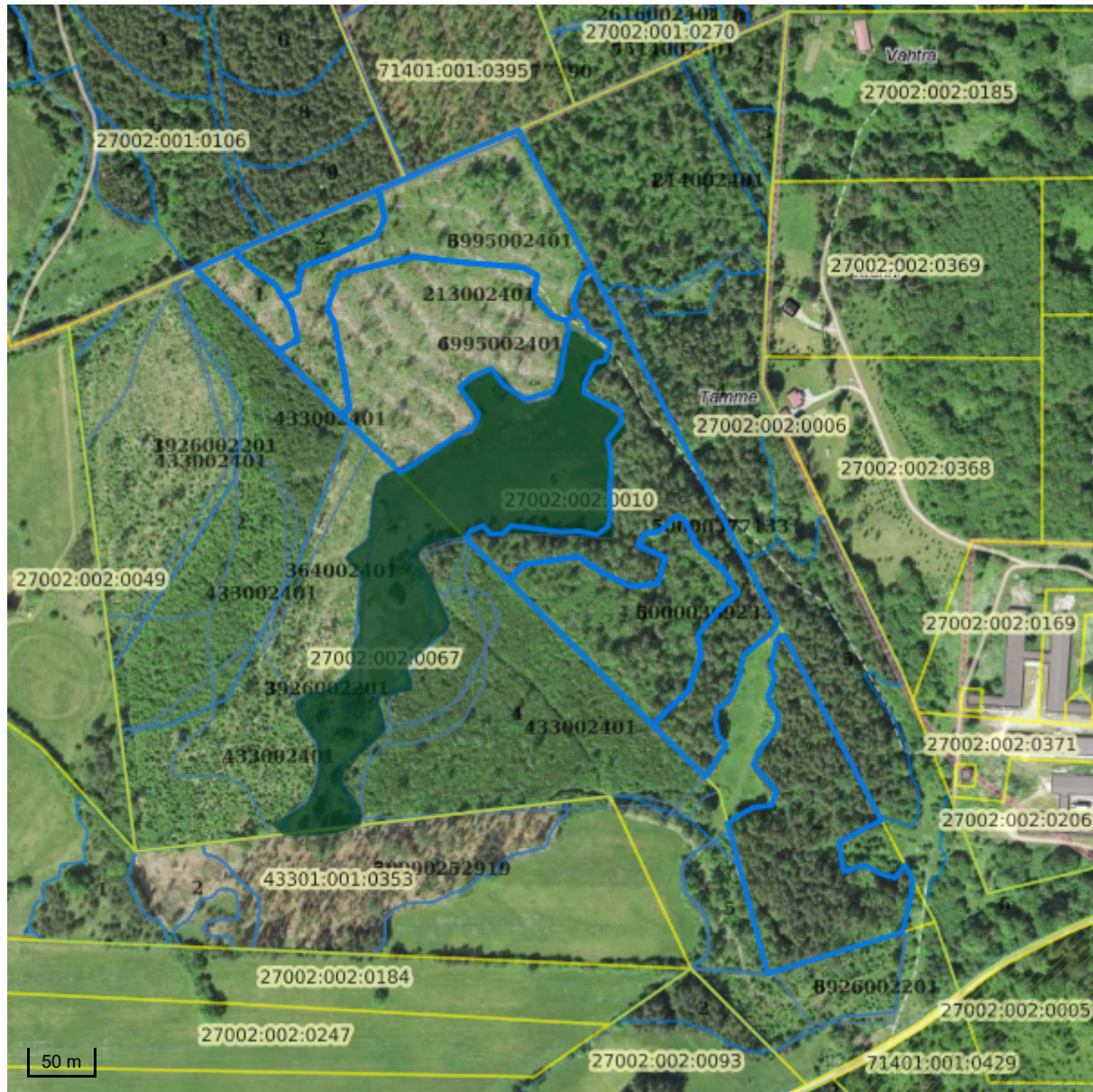
Rinne	%	Puuliik	Tekke- aasta	Vanus (a)	Jooksev vanus (a)	Kõrgus (m)	Läbimõõt (cm)	Rinnas- pindala (m <sup>2</sup> /ha)	Tekke- viis	Maht (tm)	Maht (tm/ha)	Puude arv (tk/ha)
esimene	100	mänd	1927	90	93	25	34	33	S	688	378	363

Töö liik	Järjekord	Töö aasta	Rinne	Puuliik	Vanus (a)	Raieprotsent	Kogus (tm)
istutamine		esimene		mänd			
lageraie		esimene	esimene	mänd	90	95	654
kultuuride hooldamine		teine					









<b>Maakond</b>	Saare maakond	<b>Metsakorraldusettevõte</b>	Taksaator OÜ									
<b>Vald</b>	Saaremaa vald	<b>Metsakorraldaja</b>	Marko Tiik									
<b>Üksus</b>	REINU	<b>Inventeerimise kuupäev</b>	03.04.2017									
<b>Katastritunnus</b>	27002:002:0010	<b>Registrikande kuupäev</b>	18.04.2017									
<b>Kvartal</b>		<b>Maht</b>	<b>Täius</b>	<b>Rinnaspindala</b>								
<b>Eraldis</b>	7	<b>Rinne</b>	<b>tm</b>	<b>tm/ha</b>	<b>%</b>	<b>m<sup>2</sup>/ha</b>						
<b>Pindala</b>	1.65 ha	<b>Esimene</b>	441	267	74	26						
<b>Kõrgusindeks</b>	25.4	<b>Teine</b>	0		0	0						
<b>Boniteediklass</b>	II	<b>Üksikpuud</b>	0	0								
<b>Kasvukohatüüp</b>	sinilille	<b>Kokku</b>	441	267								
<b>Kuivendus</b>	ei	<b>Surnud mets</b>	0	0								
<b>Peapuuliik</b>	mänd	<b>Lamapuit</b>	0	0								
<b>Arenguklass</b>	keskealine mets	<b>Juurdekasv</b>	8	5								
<b>Keskmine vanus</b>	78	<b>Põõsarinde liitus (%)</b>			40							
<b>Raievanus</b>	90											
<b>Keskmine diameeter</b>	30											
<b>Tuleohuklass</b>	II											
<b>Rinne</b>	<b>%</b>	<b>Puuliik</b>	<b>Tekke- aasta</b>	<b>Vanus (a)</b>	<b>Jooksev vanus (a)</b>	<b>Kõrgus (m)</b>	<b>Läbimõõt (cm)</b>	<b>Rinnas- pindala (m<sup>2</sup>/ha)</b>	<b>Tekke- viis</b>	<b>Maht (tm)</b>	<b>Maht (tm/ha)</b>	<b>Puude arv (tk/ha)</b>
esimene	93	mänd	1942	75	78	22	30	24.1	S	411	249	341
esimene	5	mänd	1917	100	103	20	35	1.4	S	21	13	15
esimene	2	kask	1942	75	78	24	28	0.5	S	8	5	8
põõsa	100	sarapuu				8		0				0
<b>Töö liik</b>	<b>Järjekord</b>	<b>Töö aasta</b>	<b>Rinne</b>	<b>Puuliik</b>	<b>Vanus (a)</b>	<b>Raieprotsent</b>	<b>Kogus (tm)</b>					
kultuuride hooldamine		teine										
istutamine		teine		mänd								
lageraie		teine	esimene	mänd	100	100	21					
lageraie		teine	esimene	kask	75	100	8					
lageraie		teine	esimene	mänd	75	90	370					
lageraie		teine	põõsa	sarapuu		100						
maapinna mineraliseerimine		teine										
täius või liitus ebaühtlane												

# Katastritunnus 27002:002:0010



## Legend

1:5000

Kaardikiht	
	Valitud eraldis (registreeritud)
	Metsaregister: Eraldised (riik) 14.08.2020
	Metsaregister: Eraldised 14.08.2020
	Metsaregister: MKE arhiiv 14.08.2020
	Metsaregister: Metsateatised (arhiiv) 14.08.2020
	Metsaregister: Metsateatised 14.08.2020
	Maa-amet: Katastriüksused 14.08.2020
	Hübriidkaart: Maa-amet 14.08.2020
	Ortofoto: Maa-amet 14.08.2020
	Eesti kaart 14.08.2020