

# Metsamajandamiskava

3875

Maakond: Harjumaa Maaüksus: **KAASIKU**  
Vald: Keila vald Kinnistunr: 8662002

Küla	Katastrinumber	Üldpind (ha)	Metsamaa (ha)
Maeru	29501:010:0133	4.2	2.0

Metsamaa pindala: **2.0** ha, sellest

lagedad alad ha  
selgusetad alad ha  
puistud 2.0 ha

## Metsamaa

kasvava metsa tagavara 433 tm ehk 216 tm/ha  
tagavara juurdekasv 8 tm ehk 4 tm/ha aastas.  
soovitav puidukasutuse suurus 10 aasta jooksul 161 tm

Kasvava metsa tagavara, juurdekasv ja puidukasutuse suurus iseloomustavad puistute puitmassi mahtu. Ümarmaterjali sortimentide väljatulek moodustab sellest 70-95%.

Välitööd tegi: **Aivar Hallang** 2. jaanuar 2017. a.  
Metsaregistrisse kandmise kuupäev: 10. jaanuar 2017. a.  
Kehtib kuni: 9. jaanuar 2027. a.

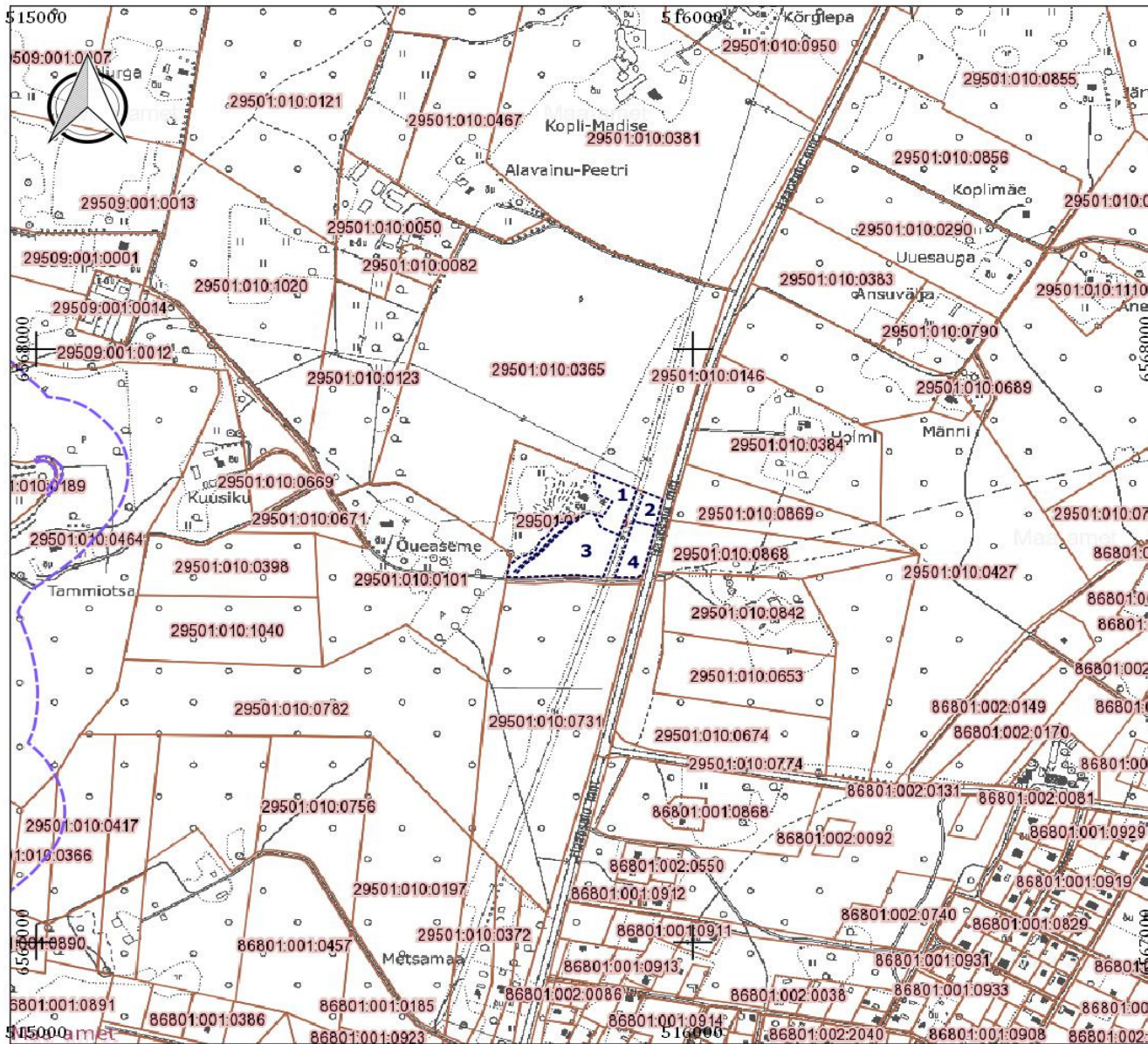
OÜ Metsaruum (reg.kood 11183357), Läänemaa, Lääne-Nigula vald, Seljaküla,  
e-post: info@metsaruum.ee, telefon 5094301



# METSAD E PLAAN

## KAASIKU MAAÜKSUS

KEILA  
VALD  
HARJUMAA



### Looduskaitse

- Kohalik objekt
- Hoiuala
- Kaitseala
- Projekteeritav
- VEP
- Püsielupaik
- Kalda piiranguvöönd

### Vöönd

- Sihtkaitsevöönd
- Piiranguvöönd
- Reservaat

Lehekülg 1

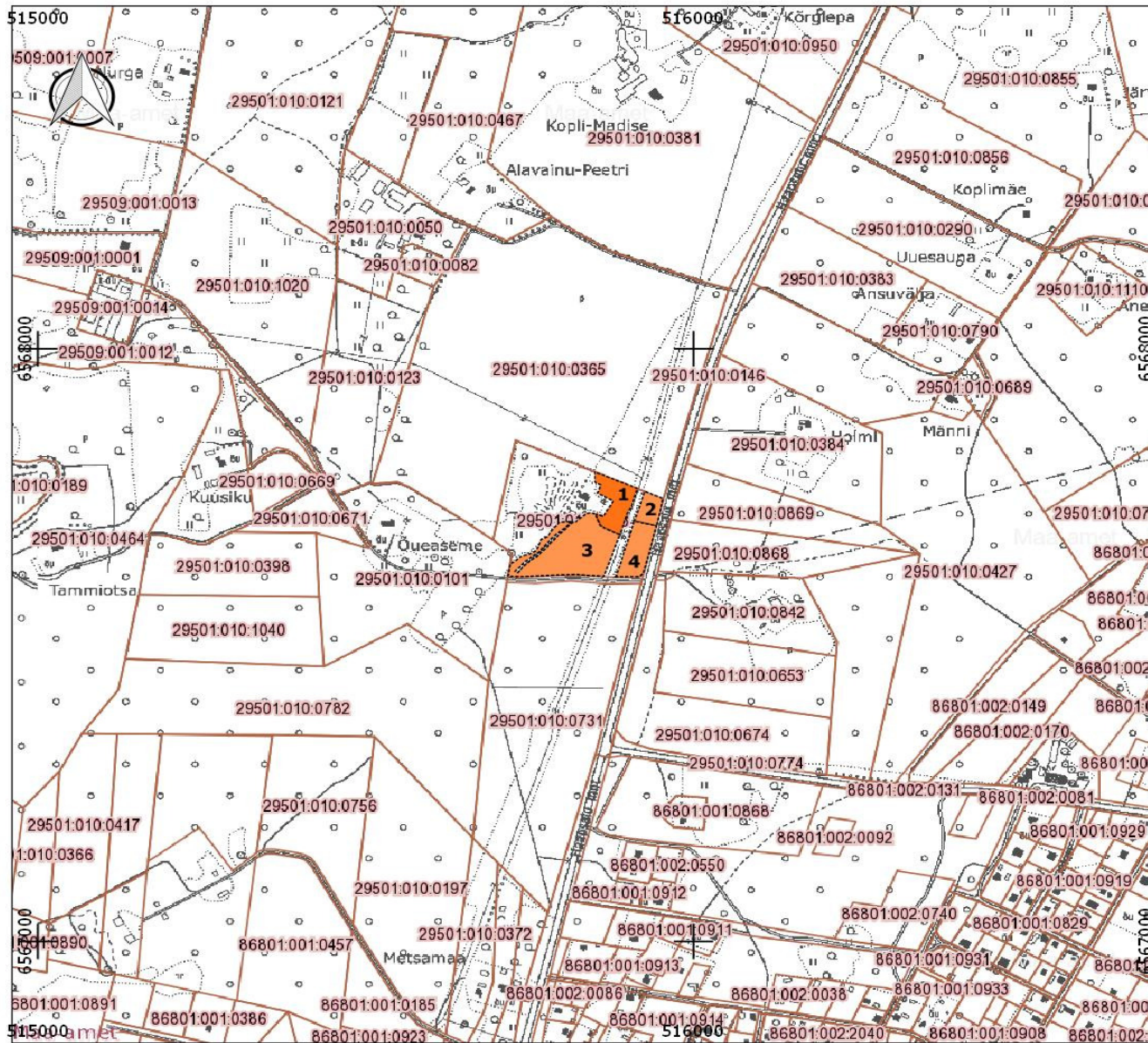
Aluskaart: Maa-amet  
Looduskaitse kihid: EELIS





# PUISTUPLAAN

## KAASIKU MAAÜKSUS

KEILA  
VALD  
HARJUMAA



-  Mänd keskealised metsad
-  Mänd valmivad ja küpsed metsad

Lehekülg 1  
Aluskaart: Maa-amet





Er. Pindala nr. ha	Arengukl Rinne	Vanus Koosseis a	H (m)	D (cm)	Tüüp Päritolu	Bon/ H100	N (tk/ha)	Täius / G % / m2	Tagavara tm/er	Juurdek. tm/ha	Välja- raie %	Kahjustused Põhjus % Aste
29501:010:0133						3.bon/ H100=23			246	224	3.6 3.9	2. jaanuar
<b>3</b>	1.1	Keskealine mets			PH							Kaalutud raievanus 100 a.
Eraldise kaalutud vanus		89 a.										
	1	80 MA	90	22.0	30	S		63/22		198		10
	1	2 KU	90	21.0	26	S				4		100
	1	18 MA	70	20.0	24	S				44		10
Surnud mets Lamapuit										5		
Aegjärgne raie 1. jrk												
29501:010:0133						3.bon/ H100=23			48	163	3.9 1.1	2. jaanuar
<b>4</b>	0.3	Keskealine mets			PH							Kaalutud raievanus 98 a.
Eraldise kaalutud vanus		78 a.										
	1	45 MA	85	21.0	30	S		53/17		22		95
	1	24 KU	70	19.0	24	S				11		100
	1	4 RE	40	15.0	18	S				1		100
	1	2 KS	60	21.0	32	S				0		90
	1	2 SA	60	19.0	26	S				1		
	1	2 VA	40	15.0	16	S				0		50
	1	20 MA	60	20.0	24	S				9		95
	1	1 JA	40	15.0	16	S				0		
	A	30 SS		1.0				35 %				100
	A	25 PI		1.0								50
	A	25 KL		1.0								100
	A	10 PK		1.0								100
	A	10 TM		1.0								100
	J	55 KU	10	3.0	2	S		600				
	J	35 VA	5	3.0	2	S						
	J	10 LV	5	2.0	2	V						100
Surnud mets Lamapuit												
Lageraie 1. jrk												
Istutamine MA 3000												

KAASIKU maaüksus

Keila vald

## TAKSEERKIRJELDUSED

Er. nr.	Pindala ha	Arengukl Rinne	Koosseis	Vanus a	H (m)	D (cm)	Tüüp Päritolu	Bon/ H100	N (tk/ha)	Täius / G % / m2	Tagavara tm/er	Juurdek. (tm/a) ha er	Välja- raie %	Kahjustused Põhjus % Aste
---------	------------	----------------	----------	---------	-------	--------	---------------	-----------	-----------	------------------	----------------	-----------------------	---------------	---------------------------

Kultuuride hooldamine

Koosseis ebaühtlane

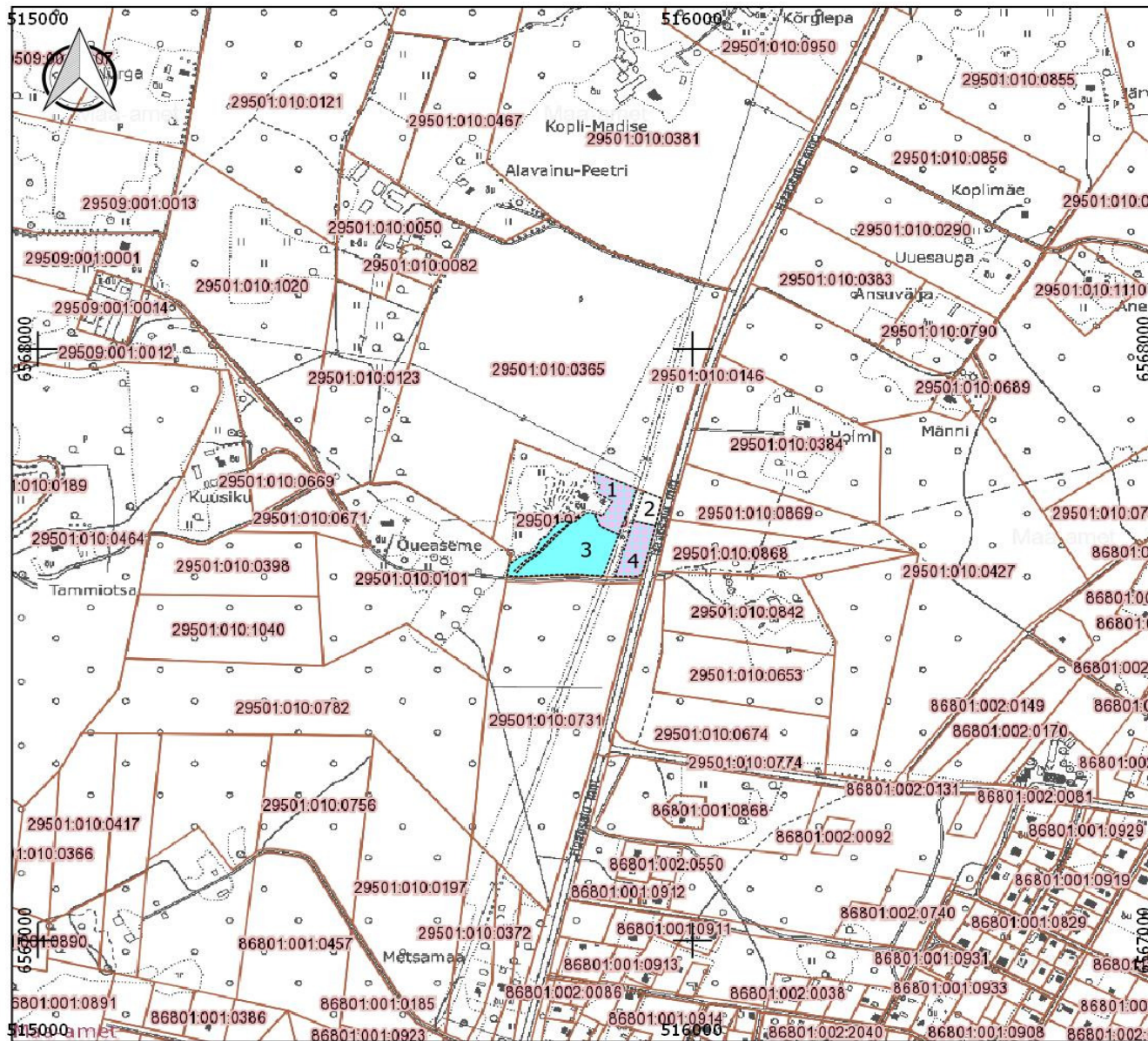
Kasvukohatüüp varieerub

Kultiveerida segus kuusega

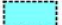
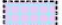
# KAVANDATUD TÕODE PLAAN

## KAASIKU MAAÜKSUS

KEILA  
VALD  
HARJUMAA



### Majandamise soovitused

-  aegjarkne raie
-  lageraie kultiveerimisega

Lehekülg 1

Aluskaart: Maa-amet



## UUENDUSRAIETE NIMEKIRI

Vald: Keila  
Kinnistu: KAASIKU

Eraldis	Raieliik	KKT	Enamus puuliik	Raie jrk	Pind	Väljaraiutav tagavara (tm)									
						Mänd	Kuusk	Kask	Haab	Tamm	Saar	Sang-lepp	Hall-lepp	Teised	Kokku
29501:010:0133															
1	Lageraie	PH	mänd	1	0.4	58	29								87
3	Aegjärkne raie	PH	mänd	1	1.1	24	4								28
4	Lageraie	PH	mänd	1	0.3	30	12	1					2		45
KOKKU:					1.8	112	45	1					2		160



## UUENDUSTÖÖDE NIMEKIRI

Vald: Keila  
Kinnistu: KAASIKU

Eraldus	Töö	Soovitav			Aasta	Eralduse pindala (ha)	KKT	Peapuuliik	Arenguklass
		Puuliik	Arv tk/ha	Pindala					
29501:010:0133									
1	Kultuuride hooldamine					0.4	PH	mänd	Valmiv mets
	Istutamine	mänd	3000	0.4		0.4	PH	mänd	Valmiv mets
4	Istutamine	mänd	3000	0.3		0.3	PH	mänd	Keskealine
	Kultuuride hooldamine					0.3	PH	mänd	Keskealine

Kokku: 2100.0

Istutusmaterjali vajadus: 2 100 tk

METSAMAA JA TAGAVARA JAGUNEMINE ARENGUKLASSIDE JA PUULIIKIDE JÄRGI

Vald: Keila

Kinnistu: KAASIKU

Arenguklass	Pind	Kooseisu puuliikide tagavarad (tm)									Kokku
		Mänd	Kuusk	Kask	Haab	Tamm	Saar	Sanglepp	Hall lepp	Teised	
Lage ala											
Selgusetala ala											
Noorendik											
Latimets											
Keskealine mets	1.6	315.0	16.0					1.0		1.0	333.0
Valmiv mets	0.4	63.0	28.0								91.0
Küps mets											
Kokku:	2.0	378.0	44.0					1.0		1.0	424.0

METSAMAA JAGUNEMINE KASVUKOHATÜÜPIDE JÄRGI (HA)

Vald: Keila

Kinnistu: KAASIKU

Kasvukohatüüp	E n a m u s p u u l i i k									Kokku	
	Mänd	Kuusk	Kask	Haab	Tamm	Saar	Sang- lepp	Hall lepp	Teised	ha	%
pohla	2.0									2.0	100
Kokku:	2.0									2.0	100

METSAMAA JA PUISTUTE ÜLDINE ISELOOMUSTUS

Vald: Keila

Kinnistu: KAASIKU

Enamus- puuliik	Lagedad alad (ha)	Selguseta alad (ha)	P u i s t u t e							
			Pindala	Tagavara		Aastane juurdekasv		Keskmine		
				(tm)	(tm/ha)	(tm)	(tm/ha)	vanus	boniteet	I rinde täius
mänd			2.0	430	215	8	16	86	2.6	61.30
			2.0	430		8		86	2.6	61.30



PUIDUKASUTUSE JAGUNEMINE RAIELIIKIDE LÕIKES

Vald: Keila

Kinnistu: KAASIKU

Raieliik	Pindala (ha)	Raiutav tagavara (tm)									Kokku	Väljaraie tm/ha
		Kasvava metsana puuliigiti										
		Mänd	Kuusk	Kask	Haab	Tamm	Saar	Sanglepp	Hall lepp	Teised		
Hooldusraied												
Valgustusraie												
Harvendusraie												
Sanitaarraie												
Valikraie												
Uuendusraied												
Lageraie	0.7	88	41	1						2	132	188.5
Turberaied												
Aegjärkne raie	1.1	24	4								28	25.4
Häilraie												
Veerraie												
Kokku:	1.8	112	45	1						2	160	

## KASUTATAVAD LÜHENDID

### KKT

AN	angervaksa
JK	jänesekapsa
JM	jänesekapsa-mustika
JO	jänesekapsa-kõdusoo
JP	jänesekapsa-pohla
KL	kastikuloo
KM	karusambla-mustika
KN	kanarbiku
KR	karusambla
LD	lotu
LL	leesikaloo
LU	lubikaloo
MD	madaloo
MO	mustika-kõdusoo
MP	mineraalne puistang
MS	mustika
ND	naadi
OS	osja
PH	pohla
RB	raba
SJ	sõnajala
SL	sinilille
SM	sambliku
SN	sinika
SS	siirdesoo

TA	tarna-angervaksa
TP	turbane puistang
TR	tarna
<b>PÄRITOLU</b>	
IS	Istutuskultuur
K	Kultuur
KV	Külvikultuur
S	Looduslik seemnetekkeline
V	Looduslik võrsetekkeline
	looduslik päritolu mittetuvastatav

### PL

AR	aroonia
AS	astelpaju
HB	haab
JA	jalakas
KD	kadakas
KL	kuslapuu
KP	künnapuu
KS	kask
KU	kuusk
LH	lehis
LM	sanglepp
LV	hall-lepp
MA	mänd
NU	nulg
PA	paju
PI	pihlakas

PK	paakspuu
PM	põõsasmaraan
PN	pärn
PP	pappel
RE	remmelgas
SA	saar
SD	seedermand
SP	sarapuu
SS	sõstar
TA	tamm
TL	teised lehtpuud
TM	toomingas
TO	teised okaspuud
TP	teised põõsad
TS	ebatsuuga
TY	türnpuu
VA	vaher

### RINNE

-	
1	I rinne
2	II rinne
A	põõsarinne, alusmets
J	järeikas
Y	üksikud puud

### MÕISTED

KKT	kasvukohatüüp
H (m)	puistuelemendi kõrgus meetrites
D (cm)	puistuelemendi diameeter cm
Bon/H100	boniteet/ puistu eeldatav kõrgus 100 a vanuselt
N	puude arv
tm	tihumeeter
täius	suhtarv, mis iseloomustab puistu tagavara suhet optimaalsesse tagavarasse %

### RAIE JÄRJEKORD

Kiire	- raiuda 0-2 aasta jooksul
1. jrk	- raiuda 1-5 aasta jooksul
2. jrk	- raiuda 5-10 aasta jooksul