

METSAD E SÄÄSTVA MAJANDAMISE KAVA

aastateks 2020 - 2029

Käesolev kava on koostatud metsade kirjelduste põhjal ning annab põhisuunad metsade majandamiseks kooskõlas EESTI SÄÄSTVA METSANDUSE STANDARDI ja kehtivate õigusaktidega.

Kinnistu nimi: **KULLA** nr Küla Katastritunnus Pindala Metsamaa
nr: 4612931 1. Ojaküla 90201:001:0166 7,70 ha 6,00 ha

Omanik: IVO GUSTAVSON

Vald: Viru-Nigula

Maakond: Lääne-Viru

VÄLJAVÕTE METSA INVENTEERIMISANDMETEST

METSAKORRALDUSE BÜROO OÜ

2020

Kasvava metsa tagavara:	1201 tm	200,2 tm/ha	Metsamaa pindala	6,00 ha sellest:
Tagavara juurdekasv aastas:	18 tm	3,0 tm/ha	lagedad alad	0,00 ha
			selgusetu alad	0,00 ha
Arvutatud metsakasutuse maht:	15 tm	2,5 tm/ha	puistud	6,00 ha sellest:
sellest: harvendusraied	15 tm	0,24 ha	männik	2,72 ha
			hall-lepik	2,02 ha
Metsamajanduse kitsendused:	6,00 ha		haavik	1,26 ha
ranna või kalda piiranguvöönd		6,00 ha		

Metsade kirjeldused ja majanduslike tööde skeemi koostas välitööde käigus: TOOMAS TULEV 24.08.2020

Litsentsi nr. 93

Kava on koostatud: 25.08.2020

Inventeerimiseandmed registris:

METSAKORRALDUSE BÜROO OÜ

Puiestee-2, Sõmeru, 44201

Telefon: 372 322 0833

e-post: metsakorraldus@metsakorraldus.ee

KASUTATUD MÕÕTÜHIKUD JA LÜHENDID

Üldmõisted		Mõõtühikud	
T	täius	ha	hektar
H	kõrgus	tm	tihumeeter (m ³ puitu)
D	diameeter	tm/ha	tihumeetrit hektari kohta
Bon	boniteet	tm/ha/a	tihumeetrit hektari kohta aastas
G	rinnaspindala	tk/ha	tükki hektari kohta
H ₁₀₀	Baaskõrgus - prognoositav puistu kõrgus saja aasta vanuses		
A _k	Kaalutud keskmine vanus	D _k	Enamuspuuliigi keskmine rinnasdiameeter
A _{kr}	Kaalutud keskmine raievanus	D _{kr}	Kaalutud keskmine küpsusdiameeter

Okaspuud:	
MA	mänd
KU	kuusk
NU	nulg
LH	lehis
SD	seedermand
TS	ebatsuuga
JP	jugapuu
TO	teised okaspuuliigid

Lehtpuud:			
TA	tamm	HB	haab
SA	saar	LM	sanglepp
VA	vaher	LV	hall lepp
JA	jalakas	PN	pärn
KP	künnapuu	PP	pappel
KS	kask	RE	remmelgas
TL	teised lehtpuuliigid		

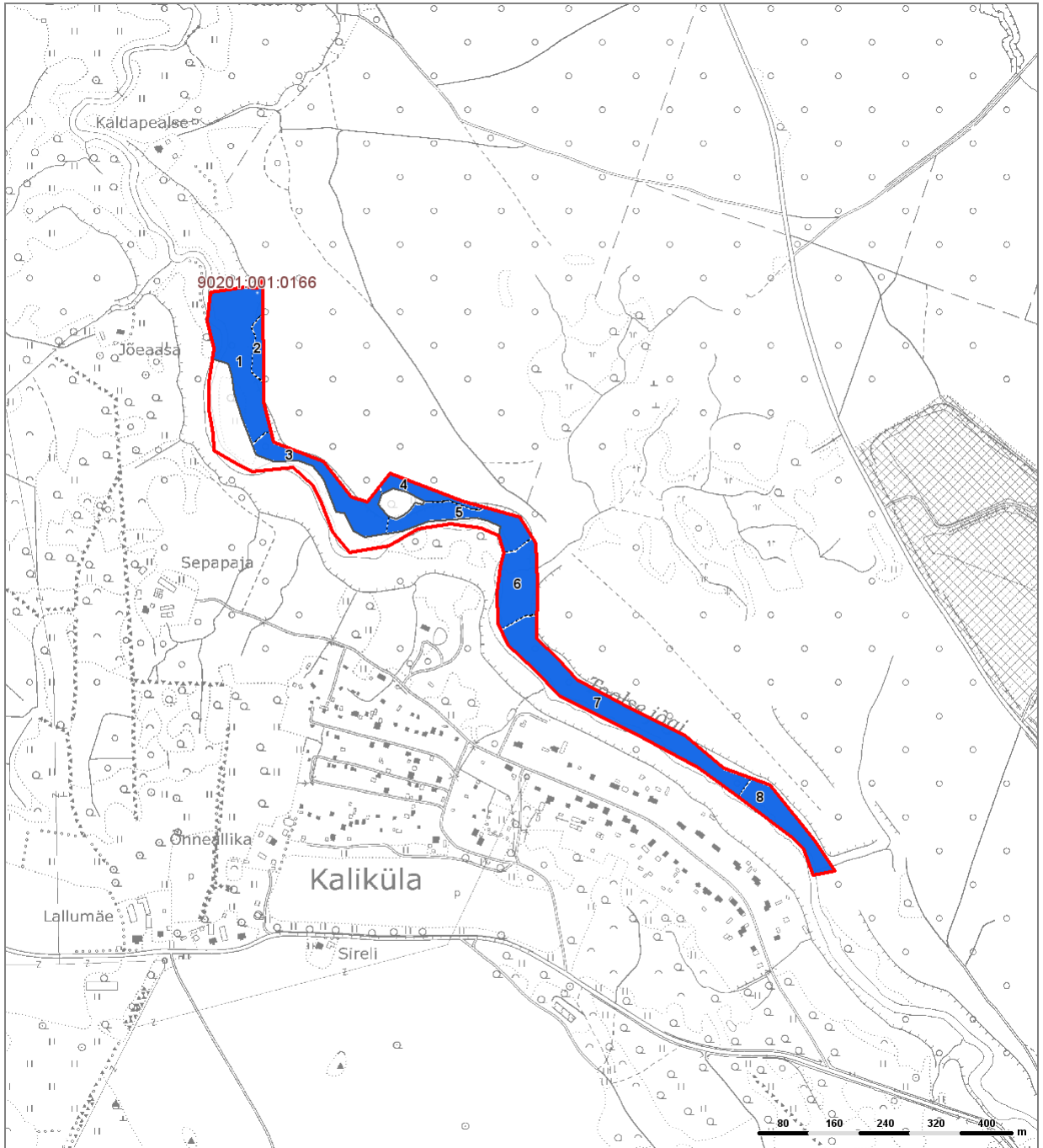
Põõsad:					
PA	paju	SP	sarapuu	TM	toomingas
PI	pihlakas	PK	paakspuu	TY	türnpuu
KL	kuslapuu	KD	kadakas	TP	Teised põõsaliigid

Arenguklassid:	
Lage ala	Ala, kus põhirinne puudub ja kus kultiveeritud või looduslikult tärnanud metsataimed puuduvad või on neid vähem kui 500 tk/ha.
Selgusetu ala	Kultiveeritud või looduslikult uuenev ala, kus kasvab ülepinnaaliselt vähemalt 500 elujõulist metsataime hektari kohta.
Noorendik	Kultiveeritud või looduslikult uuenenud ala, kus hektaril kasvab ülepinnaaliselt vähemalt 1500 1,3 m kõrgust või kõrgemat puud ja kus peapuuliigi puude keskmine rinnasdiameeter on kuni 6 cm (kaasa arvatud).
Latimets	Puistu peapuuliigi keskmise rinnasdiameetriga üle 6 cm ja kuni 12 cm (kaasaarvatud) ning kaalutud keskmise vanusega alla 1/2 kaalutud keskmisest küpsusvanusest.
Keskealine mets	Puistu, mille kaalutud keskmine vanus on üle kümne aasta väiksem kaalutud keskmisest küpsusvanusest ja mille: 1) peapuuliigi keskmine rinnasdiameeter on suurem kui 12 cm; 2) peapuuliigi keskmine rinnasdiameeter on väiksem kui 12 cm, kuid vanus ½ küpsusvanusest või enam.
Valmiv mets	Puistu, mille kaalutud keskmine vanus on kümme või vähem aastat väiksem kaalutud keskmisest küpsusvanusest
Küps mets	Puistu, mille kaalutud keskmine vanus on võrdne kaalutud keskmise küpsusvanusega või ületab selle.

Metsakasvukohatüübid:					
LL	leesikaloo	JK	jänsekapsa	LD	lodu
LU	lubikaloo	SL	sinilille	MD	madal soo
KL	kastikuloo	ND	naadi	SS	siirdesoo
SM	sambliku	SJ	sõnajala	MP	mineraalne puistang
KN	kanarbiku	OS	osja	TP	turbane puistang
PH	pohla	TR	tarna	MO	mustika-kõdusoo
JP	jänsekapsa-pohla	AN	angervaksa	JO	jänsekapsa-kõdusoo
MS	mustika	TA	tarna-angervaksa	RB	raba
KM	karusambla-mustika	SN	sinika		
JM	jänsekapsa-mustika	KR	karusambla		

Raie järjekord:	
1. järjekord	raida tuleks esimese viie aasta jooksul
2. järjekord	raida tuleks järgmise viie aasta jooksul
Kiire	raida esimesel võimalusel

KINNISTU KATASTRÜKSUSED JA ERALDISED



Aluskaart: Riigi Maa-amet

METSAKORRALDUSE BÜROO OÜ 2020

Kaardi mõõtkava 1 : 10000

KULLA
90201:001:0166

Ojaküla
Viru-Nigula vald
Lääne-Viru maakond

kitsendused puuduvad	—	katastrüksuse piir
loalad	—	kõlvikupiir
loodusreservaat	eraldise piir
sihtkaitsevöönd	====	kraav kuni 12 m laiuse trassiga
piiranguvöönd	---	pinnasetee
hoiuala	—	siht, trass laius 6-10 m
üksikobjekt	—	oja, kraav, jõgi
kohalik loodusobjekt	—	kruusatee
püsielupaiga sihtkaitsevöönd	---	metsatee
püsielupaiga piiranguvöönd	—	eraldis jätkub üle joone
kallas, rand piiranguvöönd	o o o o o o	katastritunnus
muud piirangud		31 eraldise nr

METSAMAJANDAMISE KITSENDUSED

Eraldis	Eraldise pindala (ha)	Kitsenduse põhjus	Kitsenduse pindala (ha)	Selgitus
1	1,33	Ranna või kalda piiranguvöönd	1,33	Toolse jõgi
2	0,16	Ranna või kalda piiranguvöönd	0,16	Toolse jõgi
3	0,75	Ranna või kalda piiranguvöönd	0,75	Toolse jõgi
4	0,24	Ranna või kalda piiranguvöönd	0,24	Toolse jõgi
5	0,66	Ranna või kalda piiranguvöönd	0,66	Toolse jõgi
6	0,69	Ranna või kalda piiranguvöönd	0,69	Toolse jõgi
7	1,57	Ranna või kalda piiranguvöönd	1,57	Toolse jõgi
8	0,60	Ranna või kalda piiranguvöönd	0,60	Toolse jõgi
Kokku	6,00		6,00	

METSAMAA JA PUISTUTE ÜLDISELOOMUSTUS

Peapuuliik	Lagedad alad (ha)	Selguseta alad (ha)	Puistute							
			Pindala (ha)	Tagavara		Aastane juurdekasv		Keskmine		
				(tm)	(tm/ha)	(tm)	(tm/ha)	Vanus	Boniteet	I rinde täius
Haab			1,26	202	160	4	2,8	65	1,0	44,3
Mänd			2,72	647	238	7	2,6	127	2,2	59,6
Hall lepp			2,02	353	175	8	3,9	53	1,7	55,2
Kokku			6,00	1201	200	18	3,1	89	1,8	54,9

Juurdekasv on 1,5 % üldtagavarast

Keskmise I rinde täiuse arvutusest on välja jäetud noorendikud, kuna noorendike täius ei ole tuletatud ristlõikepindalade summast

METSAMAA JAGUNEMINE KASVUKOHATÜÜPIDE JÄRGI (HA)

Kasvukohatüüp	Peapuuliik (ha)			Kokku	
	HB	MA	LV	ha	%
Pohla		0,16		0,16	2,70
Jänesekapsa-pohla		0,24		0,24	4,00
Jänesekapsa	0,60			0,60	10,00
Sinilille		2,32	0,69	3,01	50,10
Naadi	0,66		1,33	1,99	33,20
Kokku	1,26	2,72	2,02	6,00	100,0

TAGAVARA JAGUNEMINE ARENGUKLASSIDE JA PUULIIKIDE JÄRGI

Arenguklass	Pindala (ha)	Koosseisupuuliikide tagavarad (tm)								Surnud metsa tagavara (tm)	
		KU	HB	LM	TA	KS	MA	LV	Kokku		
									tm		tm/ha
Keskealised metsad	0,24						71		71	296	
Küpsed metsad	5,76	49	308	39	46	7	271	411	1130	196	7
Kokku	6,00	49	308	39	46	7	342	411	1201	200	7
Koosseisupuuliigi tagavara %		4,0	26,0	3,0	4,0	1,0	28,0	34,0	100,0		

PINDALA JAGUNEMINE PEAPUULIIKIDE JA VANUSTE JÄRGI (HA)

Vanuseastmed (a.)	Peapuuliik			Kokku (ha)
	HB	MA	LV	
Lagedad alad				
Selgusetalad				
kuni 9				
10 - 19				
20 - 29				
30 - 39				
40 - 49			0,69	0,69
50 - 59				
60 - 69	0,66	0,24	1,33	2,23
70 - 79	0,60			0,60
80 - 89				
90 - 99				
100 - 109				
110 - 119				
120 - 129				
130 - 139		2,48		2,48
140 - 149				
150 ja vanemad				
Kokku	1,26	2,72	2,02	6,00
%	21,0	45,3	33,7	100,0

PUULIIKIDE JAGUNEMINE SORTIMENTIDESSE

Puuliik	Peenema otsa diameetrid (cm)	Jämepalk (tm)	Peenpalk (tm)	Paberipuu (tm)	Küttepuu (tm)	Jääk (tm)	Kokku (tm)
Hall lepp	0 - 0 - 0 - 5				391	19	410
Mänd	18 - 10 - 6 - 5	214	32	28	18	50	342
Haab	18 - 11 - 7 - 5	51	12	98	89	56	306
Kuusk	18 - 10 - 6 - 5	25	4	7	6	7	49
Tamm	18 - 13 - 0 - 5	28	2		7	9	46
Sanglepp	18 - 11 - 0 - 5	13	3		16	7	39
Kask	18 - 13 - 6 - 5	2	1	3	1	1	8
Kokku		333	54	136	528	149	1200

RAIETE JAGUNEMINE SORTIMENTIDESSE

Puuliik	Peenema otsa diameetrid (cm)	Jämepalk (tm)	Peenpalk (tm)	Paberipuu (tm)	Küttepuu (tm)	Jääk (tm)	Kokku (tm)
Mänd	18 - 10 - 6 - 5	8	3	1		2	14
Kokku		8	3	1		2	14

PINDALA JAGUNEMINE PEAPUULIIKIDE JA BONITEEDI JÄRGI (HA)

Boniteediklass	Peapuuliik			Kokku	
	HB	MA	LV	(ha)	%
Ia					
I	1,26	0,24	0,69	2,19	36,5
II		1,73	1,33	3,06	51,0
III		0,75		0,75	12,5
IV					
V					
Va					
Kokku	1,26	2,72	2,02	6,00	100,0

PUIDUKASUTUSE MAHT

Raie nimetus	Pindala (ha)	Raiutav tagavara (tm)			Väljaraie (tm/ha)	
		Kasvav mets puuliigiti		Surnud mets		Kokku
		MA	Kokku			
Hooldusraied						
Valgustusraie						
Harvendusraie	0,24	15	15		63	
Sanitaarraie						
Valikraie						
Uuendusraied						
Lageraie						
Turberaie						
Aegjätkne raie						
Häilraie						
Veerraie						
Trassiraie						
Kujundusraie						
Kokku	0,24	15	15	15	63	

Puidukasutus metsa raiena on 15 tm ehk keskmiselt 2 tm aastas.

Keskmine aastane metsa raie on 0,1 % metsa üldtagavarast.

Lageraie keskmine aastane pindala on 0,0 % metsamaa pindalast.

UUENDUSRAIETE NIMEKIRI

Eraldise number	Raieliik	Peapuuliik	Raie järjekord	Pindala (ha)	Väljaraiutav tagavara (tm)
					Kokku
Kokku					

HOOLDUSRAIETE NIMEKIRI

Eraldise number	Raieliik	Raie järjekord	Pindala (ha)	Kasvava metsa tagavara (tm)	Raiutav tagavara (tm)	Väljaraie protsent	
						eraldise tagavarast	I rinde tagavarast
4	Harvendusraie	1	0,24	71	15	21	21
Kokku			0,24	71	15		

Sealhulgas:
Harvendusraie 0,24 ha

UUENDUS- JA METSAHOOLDUSTÖÖDE NIMEKIRI

Eraldise number	Pindala (ha)	Peapuuliik	Arenguklass	Kasvukoha-tüüp	Uuendamise või hooldamise viis	Soovitav	
						puuliik	kohtade arv/ha

Eraldis 1**Pindala: 1,33 ha** **M_{ha} = 161 tm** **M_{er} = 214 tm**

Ranna või kalda piiranguvöönd, Toolse jõgi 1,33 ha

Küps naadi hall-lepik; II bon; H₁₀₀ = 26,6; Väike tuleoht (IV)Rinne I: T = 45 % G = 15 m²/ha M_{ha} = 161 tm A_k = 60 A_{kr} = 35

Alusmetsa liitus 90 %

Jooksev juurdekasv: 2.5 tm/ha/a Tagavara 160 tm/ha, prognoositav tagavara 10a. pärast 186 tm/ha

Rinne	%	Puuliik	Vanus	H (m)	D (cm)	Päritolu	Tagavara		Arvutuslik puude arv (tk/ha)	Raie (%)
							tm/ha	tm/er		
1	50	LV	60	22,0	22	V	80	106	213	
1	48	HB	60	25,0	30	V	77	102	98	
1	1	KU	130	28,0	40	S	2	3	1	
1	1	MA	130	26,0	36	S	2	3	1	
A	100	SP		6,0						
							161	214		

Märkus: järsk kallas

Eraldis 2**Pindala: 0,16 ha** **M_{ha} = 296 tm** **M_{er} = 47 tm**

Ranna või kalda piiranguvöönd, Toolse jõgi 0,16 ha

Küps pohla männik; II bon; H₁₀₀ = 24,3; Suur tuleoht (II)Rinne I: T = 70 % G = 26 m²/ha M_{ha} = 296 tm A_k = 126 A_{kr} = 90 D_k = 34 D_{kr} = 28

Jooksev juurdekasv: 2.7 tm/ha/a Tagavara 297 tm/ha, prognoositav tagavara 10a. pärast 300 tm/ha

Rinne	%	Puuliik	Vanus	H (m)	D (cm)	Päritolu	Tagavara		Arvutuslik puude arv (tk/ha)	Raie (%)
							tm/ha	tm/er		
1	80	MA	130	27,0	36	S	237	38	191	
1	20	MA	70	21,0	26	S	59	9	112	
							296	47		

Iseärasused: Eraldisel vääriselupaik

Eraldis 3**Pindala: 0,75 ha** **M_{ha} = 185 tm** **M_{er} = 139 tm**

Ranna või kalda piiranguvöönd, Toolse jõgi 0,75 ha

Küps sinilille männik; III bon; H₁₀₀ = 23,4; Suur tuleoht (II)Rinne I: T = 50 % G = 17 m²/ha M_{ha} = 185 tm A_k = 109 A_{kr} = 84 D_k = 40 D_{kr} = 28

Alusmetsa liitus 80 %

Jooksev juurdekasv: 1.9 tm/ha/a Tagavara 185 tm/ha, prognoositav tagavara 10a. pärast 196 tm/ha

Rinne	%	Puuliik	Vanus	H (m)	D (cm)	Päritolu	Tagavara		Arvutuslik puude arv (tk/ha)	Raie (%)
							tm/ha	tm/er		
1	40	MA	130	26,0	40	S	74	55	50	
1	20	HB	60	25,0	28	V	37	28	54	
1	20	LV	50	21,0	22	V	37	28	102	
1	20	TA	130	23,0	50	S	37	28	18	
A	100	SP		6,0						
							185	139		

Märkus: järsk kallas

Eraldis 4**Pindala: 0,24 ha** **M_{ha} = 296 tm** **M_{er} = 71 tm**

Ranna või kalda piiranguvöönd, Toolse jõgi 0,24 ha

Keskealine jänesekapsa-pohla männik; I bon; H₁₀₀ = 28,6; Suur tuleoht (II)Rinne I: T = 80 % G = 28 m²/ha M_{ha} = 296 tm A_k = 71 A_{kr} = 90 D_k = 30 D_{kr} = 28

Jooksev juurdekasv: 6.0 tm/ha/a Tagavara 296 tm/ha, prognoositav tagavara 10a. pärast 333 tm/ha

Rinne	%	Puuliik	Vanus	H (m)	D (cm)	Päritolu	Tagavara		Arvutuslik puude arv (tk/ha)	Raie (%)
							tm/ha	tm/er		
1	70	MA	60	22,0	26	S	207	50	377	30
1	30	MA	130	23,0	38	S	89	21	73	
							296	71		

Lubatud tööd: Harvendusraie 1. järjekord, pindala 0,24 ha

Eraldis 5**Pindala: 0,66 ha** **M_{ha} = 109 tm** **M_{er} = 72 tm**

Ranna või kalda piiranguvöönd, Toolse jõgi 0,66 ha

Küps naadi haavik; I bon; H₁₀₀ = 30,4; Väike tuleoht (IV)Rinne I: T = 30 % G = 10 m²/ha M_{ha} = 109 tm A_k = 57 A_{kr} = 37 D_k = 30 D_{kr} = 20

Lamapuitu 10 tm/ha Surnud puitu 10 tm/ha

Alusmetsa liitus 80 %

Jooksev juurdekasv: 2.5 tm/ha/a Tagavara 109 tm/ha, prognoositav tagavara 10a. pärast 130 tm/ha

Rinne	%	Puuliik	Vanus	H (m)	D (cm)	Päritolu	Tagavara		Arvutuslik puude arv (tk/ha)	Raie (%)
							tm/ha	tm/er		
1	55	HB	60	26,0	30	V	60	40	74	
1	40	LV	50	21,0	22	V	44	29	120	
1	5	MA	130	26,0	40	S	5	3	4	
A	100	SP		6,0						
							109	72		

Märkus: järsk kallas

Eraldis 6**Pindala: 0,69 ha** **M_{ha} = 201 tm** **M_{er} = 139 tm**

Ranna või kalda piiranguvöönd, Toolse jõgi 0,69 ha

Küps sinilille hall-lepik; I bon; H₁₀₀ = 28,1; Väike tuleoht (IV)Rinne I: T = 75 % G = 22 m²/ha M_{ha} = 201 tm A_k = 40 A_{kr} = 30

Lamapuitu 10 tm/ha

Jooksev juurdekasv: 6.6 tm/ha/a Tagavara 201 tm/ha, prognoositav tagavara 10a. pärast 269 tm/ha

Rinne	%	Puuliik	Vanus	H (m)	D (cm)	Päritolu	Tagavara		Arvutuslik puude arv (tk/ha)	Raie (%)
							tm/ha	tm/er		
1	80	LV	40	19,0	18	V	161	111	721	
1	15	HB	40	21,0	24	V	30	21	70	
1	5	KU	60	23,0	28	S	10	7	14	
							201	139		

Märkus: järsk kallas

Eraldis 7**Pindala: 1,57 ha** **M_{ha} = 248 tm** **M_{er} = 389 tm**

Ranna või kalda piiranguvöönd, Toolse jõgi 1,57 ha

Küps sinilille männik; II bon; H₁₀₀ = 25,0; Suur tuleoht (II)Rinne I: T = 60 % G = 21 m²/ha M_{ha} = 248 tm A_k = 109 A_{kr} = 72 D_k = 40 D_{kr} = 28

Jooksev juurdekasv: 2.4 tm/ha/a Tagavara 248 tm/ha, prognoositav tagavara 10a. pärast 256 tm/ha

Rinne	%	Puuliik	Vanus	H (m)	D (cm)	Päritolu	Tagavara		Arvutuslik puude arv (tk/ha)	Raie (%)
							tm/ha	tm/er		
1	40	MA	135	28,0	40	S	99	156	63	
1	25	LV	60	23,0	24	V	62	97	133	
1	10	HB	65	26,0	30	V	25	39	30	
1	10	KU	100	28,0	36	S	25	39	18	
1	10	LM	60	25,0	30	V	25	39	32	
1	4	TA	100	22,0	32	S	10	16	12	
1	1	KS	60	23,0	24	S	2	3	5	
							248	389		

Märkus: järsk kallas

Iseärasused: Kuusk osaliselt teises rindes

Eraldis 8**Pindala: 0,60 ha** **M_{ha} = 217 tm** **M_{er} = 130 tm**

Ranna või kalda piiranguvöönd, Toolse jõgi 0,60 ha

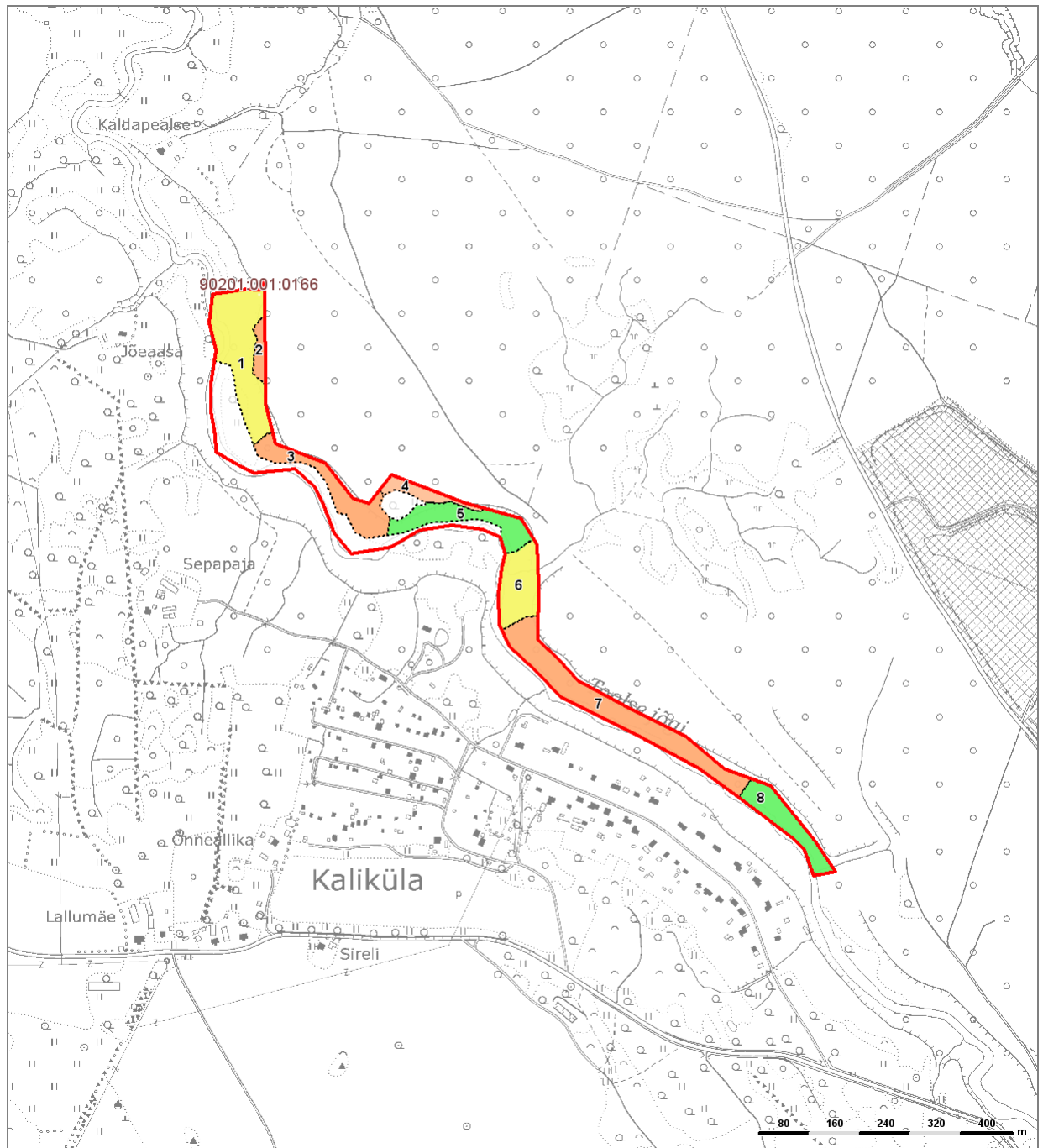
Küps jänesekapsa haavik; I bon; H₁₀₀ = 28,0; Väike tuleoht (IV)Rinne I: T = 60 % G = 20 m²/ha M_{ha} = 217 tm A_k = 68 A_{kr} = 38 D_k = 34 D_{kr} = 20

Jooksev juurdekasv: 3.2 tm/ha/a Tagavara 217 tm/ha, prognoositav tagavara 10a. pärast 244 tm/ha

Rinne	%	Puuliik	Vanus	H (m)	D (cm)	Päritolu	Tagavara		Arvutuslik puude arv (tk/ha)	Raie (%)
							tm/ha	tm/er		
1	60	HB	70	25,0	34	V	130	78	129	
1	30	LV	60	22,0	22	V	65	39	173	
1	5	MA	100	23,0	38	S	11	7	9	
1	3	KS	70	21,0	24	S	7	4	15	
1	2	TA	100	21,0	34	S	4	2	5	
							217	130		

Märkus: järsk kallas

PUISTU PLAAN



Aluskaart: Riigi Maa-amet

METSAKORRALDUSE BÜROO OÜ 2020

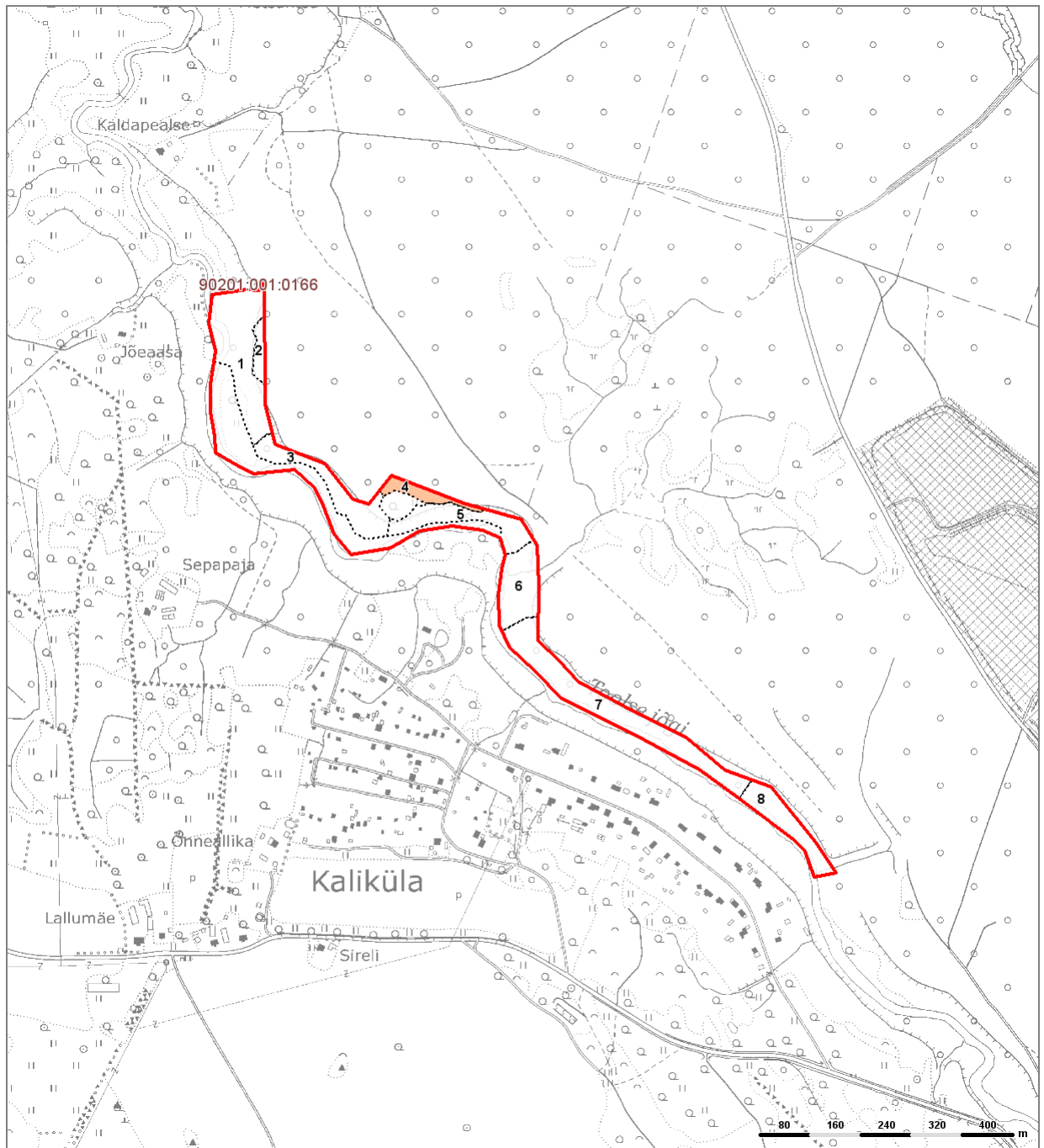
Kaardi mõõtkava 1 : 10000

KULLA
90201:001:0166

Ojaküla
Viru-Nigula vald
Lääne-Viru maakond

	Mänd	Kuusik	Kask	Haab	Tamm	Saar	Sanglepp	Hall-lepp
Lage ala	Orange	Purple	Cyan	Green	Grey	Blue	Purple	Yellow
Selgusetu ala	Orange	Purple	Cyan	Green	Grey	Blue	Purple	Yellow
Noorendik	Orange	Purple	Cyan	Green	Grey	Blue	Purple	Yellow
Latimets	Orange	Purple	Cyan	Green	Grey	Blue	Purple	Yellow
Keskealine mets	Orange	Purple	Cyan	Green	Grey	Blue	Purple	Yellow
Küps mets	Orange	Purple	Cyan	Green	Grey	Blue	Purple	Yellow
							Teised	

METSAMAJANDUSLIKE TÖÖDE PLAAN



Aluskaart: Riigi Maa-amet

METSAKORRALDUSE BÜROO OÜ 2020

Kaardi mõõtkava 1 : 10000

KULLA

90201:001:0166

Ojaküla

Viru-Nigula vald

Lääne-Viru maakond

 loodulikule uuendusele jäetav lageraie	 loodulikule uuendusele kaasaitamisega
 kultiveeritav lageraie	 sanitaarraie
 aegjätkne raie	 valikraie
 häilirraie	 kujundusraie
 veerraie	 maapinna mineraliseerimine
 valgustusraie	 kultuuride hooldamine
 harvendusraie	 lageraie piir
 laasimine	 istutamine kül
 loodulikule uuendusele kaasaitamine	