

## Maaüksuse asukoht

Maakond Pärnu maakond	Vald / linn Lääneranna vald	Metsakond
Kinnistu number 1736032	Kinnistu nimetus MIHKLI	

Number	Esitamise kp	Katastritunnus	Kvartal	Eraldis	Pindala (ha)	Tööliik	Maht (tm)	Otsuse kp	Otsus	Kehtiv kuni
50000724008	21.09.2022	19502:001:0058		5	0.91	harvendusraie	19	21.09.2022	JAH	20.09.2023
50000724010	21.09.2022	19502:001:0058		4	0.37	lageraie	24	21.09.2022	JAH	20.09.2023
50000724014	21.09.2022	19502:001:0058		1	0.94	harvendusraie	27	21.09.2022	JAH	20.09.2023

## Registreerimisest keeldumise põhjused/soovitused/täiendavad tingimused

Metsateatis nr **50000724008**, katastritunnus 19502:001:0058, eraldis nr 5.

Metsateatis vastab Metsaseaduse §41 lg 8<sup>1</sup> nõuetele. Otsust on võimalik vaidlustada 30 päeva jooksul teatavaks tegemisest arvates, esitades vaide Keskkonnaametile haldusmenetluse seaduses sätestatud korras või kaebuse halduskohtusse halduskohtumenetluse seadustikus sätestatud korras.

Looduskaitseaduse ( LKS §55 lg 6<sup>1</sup>) alusel on keelatud looduslikult esinevate lindude tahtlik häirimine, eriti pesitsemise ja poegade üleskasvatamise ajal. Lindude pesitsemise tippaeg on aprilli keskpaigast suve keskpaigani. Lindude asustustihedus on reeglina kõrgem segametsades (laane-, salu- ja soovikumetsades) ning kasvab metsa vanuse tõustes.

Aitäh, et aitad hoida loodust ja elurikkust.

Metsateatis nr **50000724010**, katastritunnus 19502:001:0058, eraldis nr 4.

Metsateatis vastab Metsaseaduse §41 lg 8<sup>1</sup> nõuetele. Otsust on võimalik vaidlustada 30 päeva jooksul teatavaks tegemisest arvates, esitades vaide Keskkonnaametile haldusmenetluse seaduses sätestatud korras või kaebuse halduskohtusse halduskohtumenetluse seadustikus sätestatud korras.

Looduskaitseaduse ( LKS §55 lg 6<sup>1</sup>) alusel on keelatud looduslikult esinevate lindude tahtlik häirimine, eriti pesitsemise ja poegade üleskasvatamise ajal. Lindude pesitsemise tippaeg on aprilli keskpaigast suve keskpaigani. Lindude asustustihedus on reeglina kõrgem segametsades (laane-, salu- ja soovikumetsades) ning kasvab metsa vanuse tõustes.

Aitäh, et aitad hoida loodust ja elurikkust.

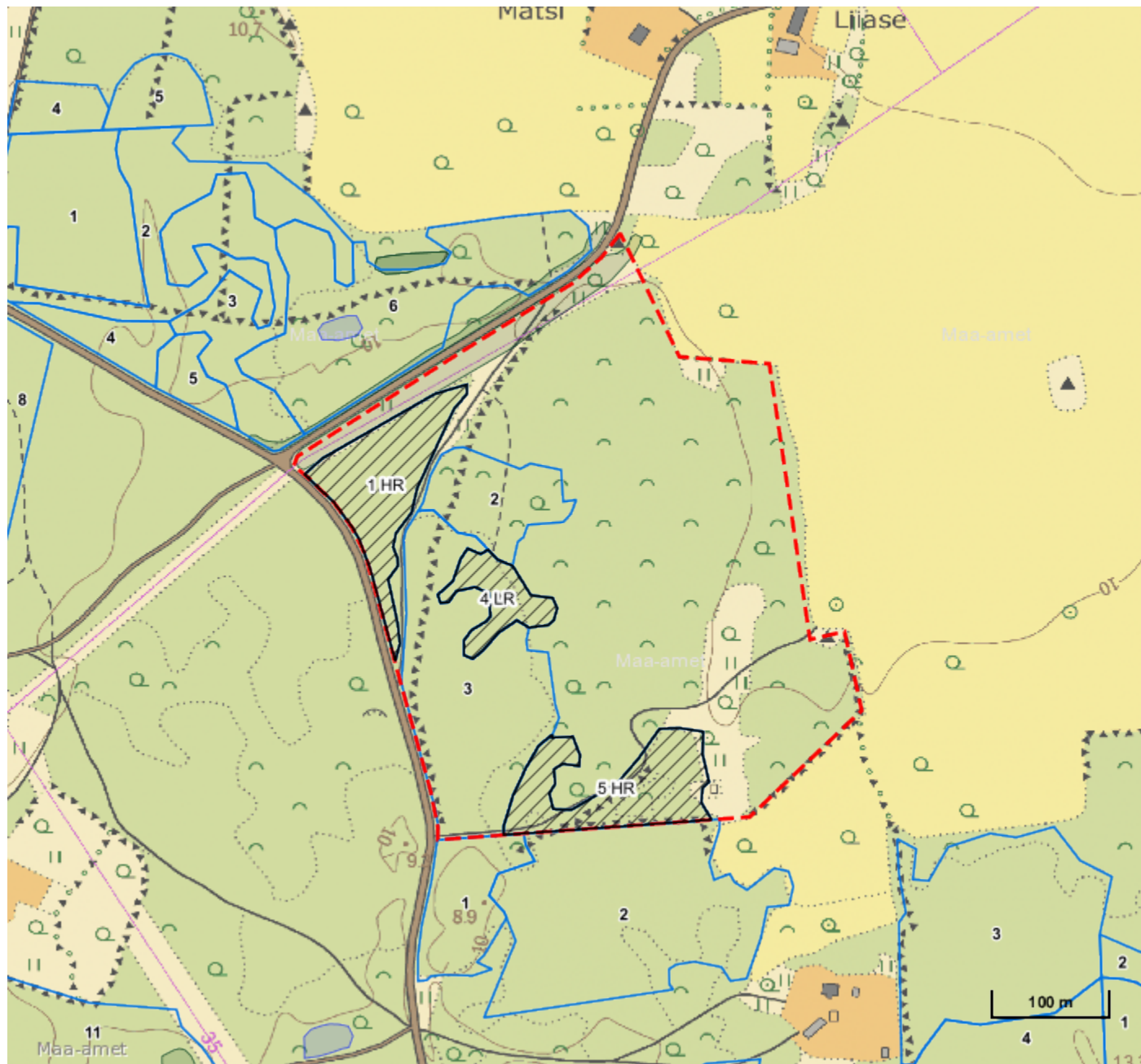
Metsateatis nr **50000724014**, katastritunnus 19502:001:0058, eraldis nr 1.

Lugupeetud metsateatise esitaja. Hoiatame, et kavandatud tööala kattub pärandkultuuriobjektiga: pk\_obj\_metsas; Paemurd. Metsamajanduslike tööde teostamisel tuleb võimaluse korral vältida pärandkultuuri objektide kahjustamist alus: Metsa majandamise eeskiri §19 lg 6. Nõuande saamiseks võib pöörduda Keskkonnaameti poole.

Metsateatis vastab Metsaseaduse §41 lg 8<sup>1</sup> nõuetele. Otsust on võimalik vaidlustada 30 päeva jooksul teatavaks tegemisest arvates, esitades vaide Keskkonnaametile haldusmenetluse seaduses sätestatud korras või kaebuse halduskohtusse halduskohtumenetluse seadustikus sätestatud korras.

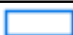



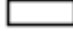
Looduskaitseaduse ( LKS §55 lg 6<sup>1</sup>) alusel on keelatud looduslikult esinevate lindude tahtlik häirimine, eriti pesitsemise ja poegade üleskasvatamise ajal. Lindude pesitsemise tippaeg on aprilli keskpaigast suve keskpaigani. Lindude asustustihedus on reeglina kõrgem segametsades (laane-, salu- ja soovikumetsades) ning kasvab metsa vanuse tõustes.

Aitäh, et aitad hoida loodust ja elurikkust.



**Legend**

**1:5000**

<b>Kaardikiht</b>	
	Põhikaart: Maa-amet 19.09.2023
	Metsaregister: Eraldised 19.09.2023
	Maa-amet: Katastriüksused 19.09.2023
	Metsaregister: Metsateatised 19.09.2023
	Metsaregister: Metsateatised (EI otsus) 19.09.2023
	Metsaregister: Kahjustusteatised 19.09.2023